



조감도

대구 신천 지구 공동주택

Taegu Shincheon Apartment

대한주택공사에서는 대구 신천주거환경 개선지구 주민의 쾌적한 주거환경 조성을 위해 공동주택 기본설계경기를 일반공개경기로 실시, 총 8개 사무소에서 응모한 결과 종합건축 토문건설턴트(최두호)안을 최우수작으로 선정, 지난 3월 25일 발표했다.

우수작은 종합건축 한국조형(니영찬), 가작은 종합건축 이공(나한진)안이 각각 선정됐다.

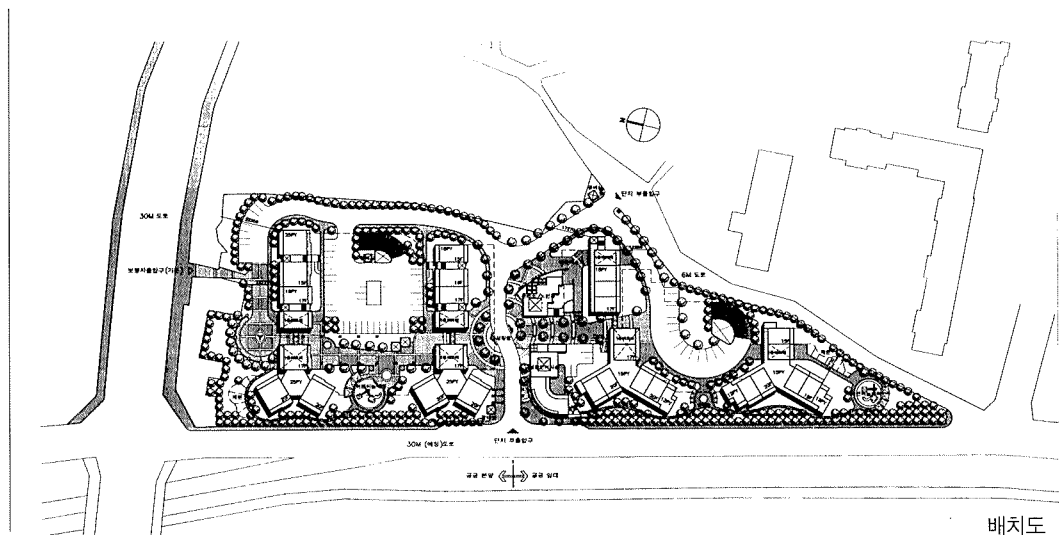
이번 설계경기의 심사위원은 다음과 같다.

윤도근(홍익대 교수), 양동양(고려대 교수) 여흥구(한양대 교수), 박영기(연세대 교수), 이주영(한양대 교수), 조희태(대구시 도시정비과장), 김창익(주공기술본부장), 구왕현(주공사업본부장)

최우수작

토문건설턴트건축(최두호)

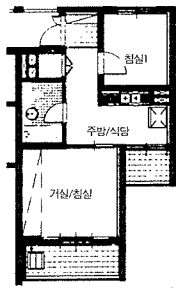
위치 / 대구광역시 동구 신천동 1291-100
 대지면적 / 17,684.00㎡
 연면적 / 58,845.69㎡
 건축면적 / 3,654.43㎡
 건폐율 / 20.66%
 용적률 / 264.21%
 호수 / 분양 25평형-142세대
 18평형-97세대
 임대 15평형-284세대
 12평형-58세대
 계 : 581세대



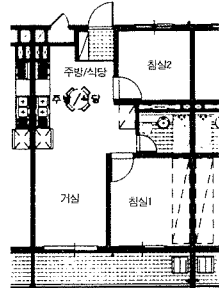
배치도



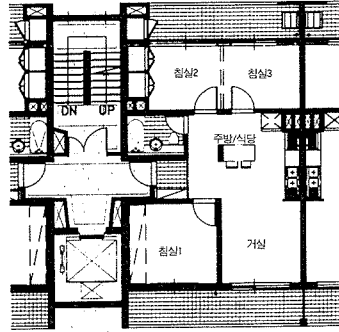
모형도



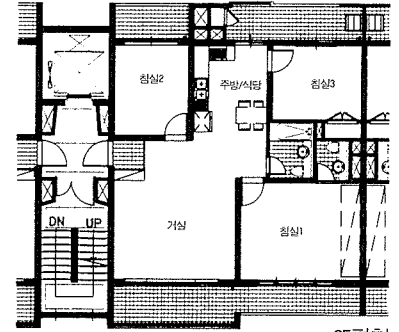
12평형



15평형



18평형



25평형



남서측 입면도

계획개념

- 폐쇄적인 단지배치를 지양하고 개방감있는 배치로 유도
- 설계지구를 서측의 신천과 강변도로에 대응하고 관리구분에 따라 2개 Zoning으로 계획
- 조닝간의 연결은 관리사무소, 생활편의시설을 배치하여 개방감과 진입공간으로서의 성격 부여
- 대지의 형태 및 조닝 구분에 따

- 라 남북측의 보행자 공간을 확보하고, 동서 방향으로 기존주거지와 고밀개발을 감안, 시각통로를 설치하여 시각적 개방감과 변화감 부여
- 도시미관과 단지적 동질성이 구현되는 건물배치 및 설계
- 이용형태와 거리를 감안한 적정규모의 시설을 배치
- 단지주민의 안정성과 쾌적성을 고려한 동선계획수립

토지이용/교통계획

- 단지출입구는 12m 도로와 5m 도로에 2개소로 계획하여 공공임대와 공공분양으로 구분하되, 단지중앙에 생활편의시설과 관리사무소/노인정을 배치함
- 단지내 차량동선은 짧고 명쾌하게 하며, 도로형태는 LOOP형과 각주호에 서비스되는 접근로는 CUL-DE-SAC형으로 계획
- 보행동선은 차량동선과 분리

계획하며 안정성과 쾌적성이 증대될 수 있도록 함

- 생활편의시설과 관리사무소/노인정은 임대와 분양단지 보행축상의 결절점 부위에 설치함

외부공간

- 임대와 분양 Zone을 연결하는 넓은 보행축을 설치하고, 축선상의 1층 부분에 피로티를 설치하여 개방감과 일조, 통풍확보
- 동측의 저층밀집주택간 일조로 인한 분쟁요인 최소화 고려
- 신천변 도로측에 탑상형 건물의 정연한 배치로 시각적 변화감 유도
- 간선도로변에 대한 공간은 차폐 및 소음 저감을 위해 수목의 밀식식재