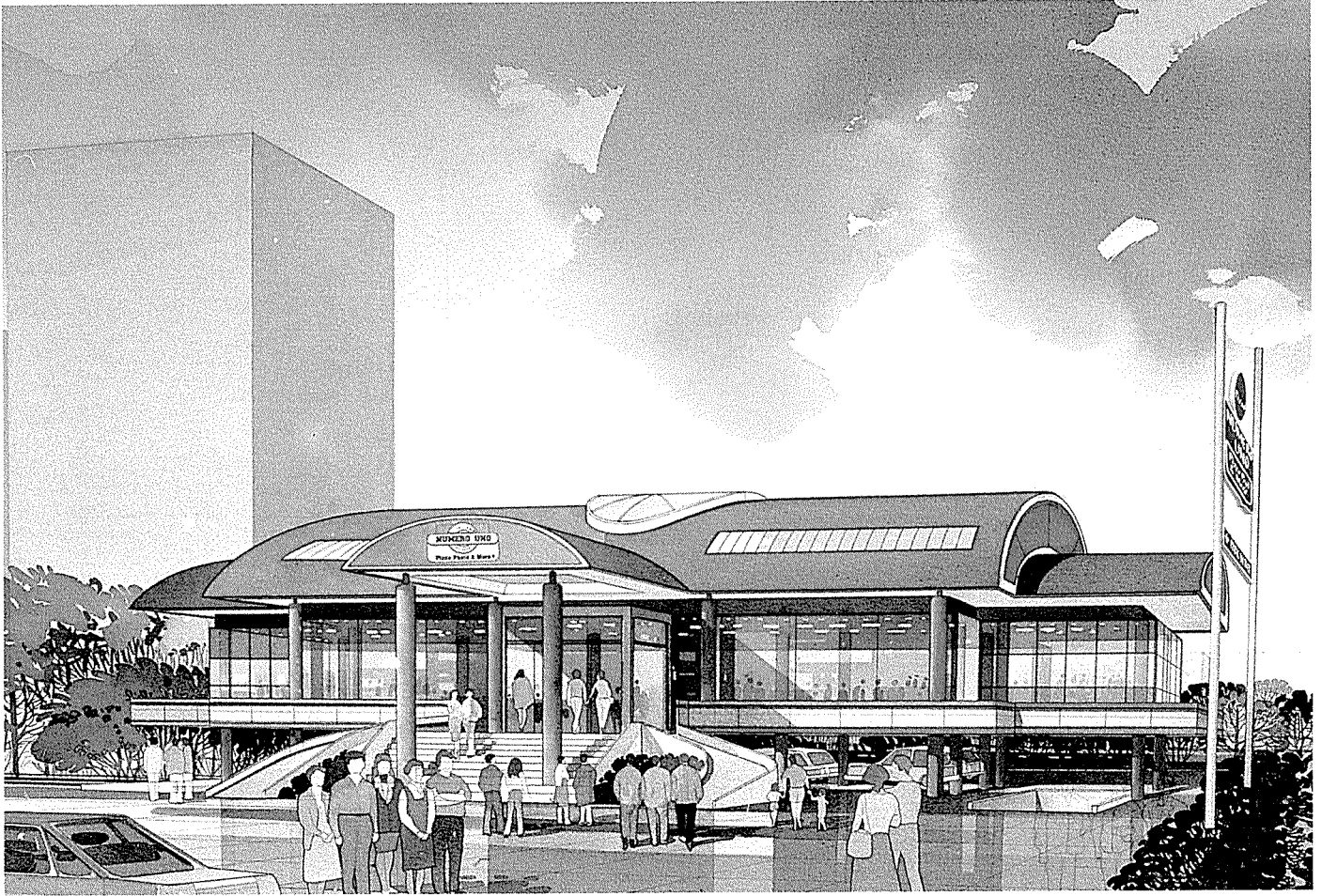


# 누메로우노

Numerouno

徐鏞植 / 종합건축사사무소 수목  
Designed by Seo Yong-Shik



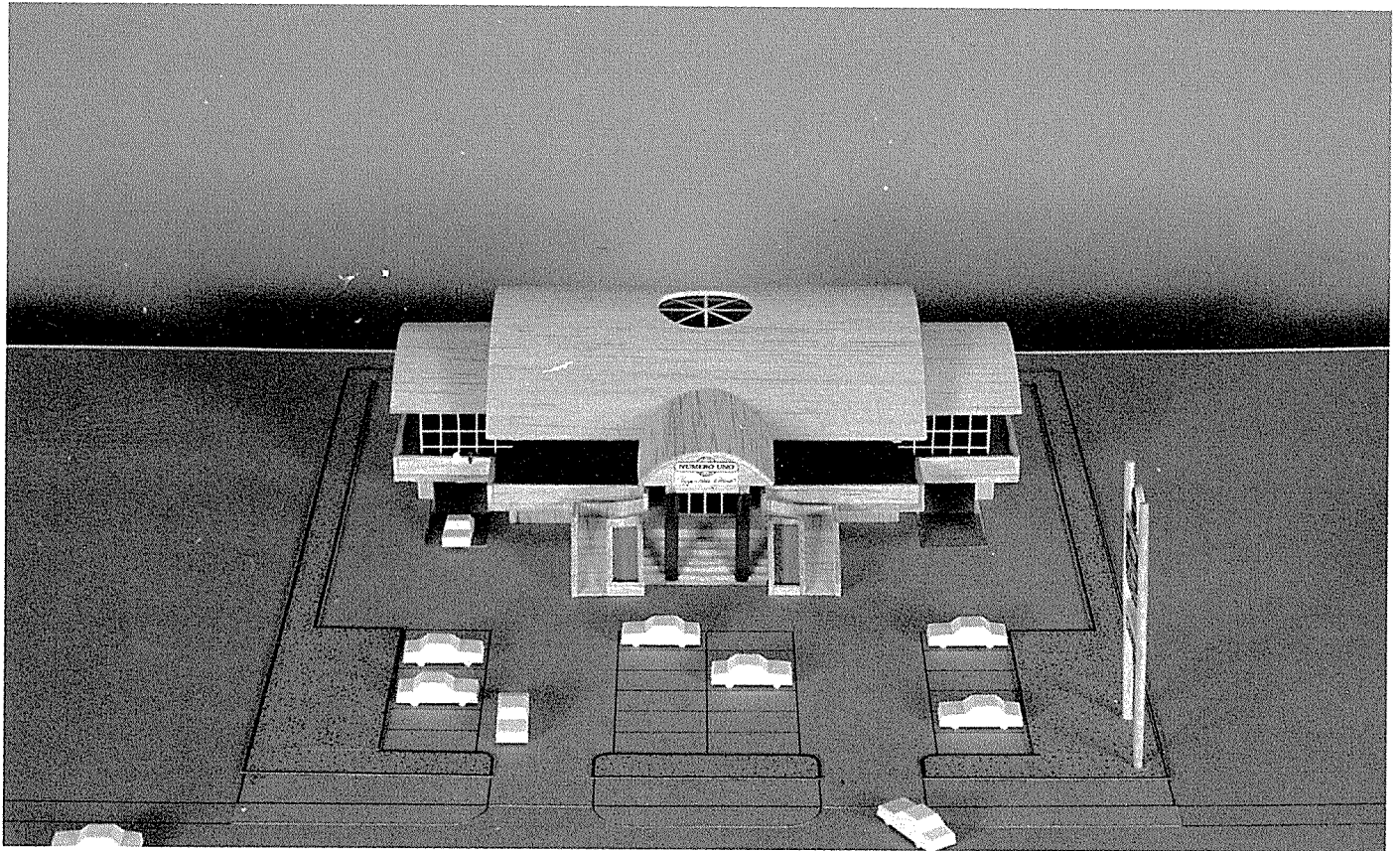
투시도

위치 / 강남구 대치동 962-21  
 대지면적 / 990 m<sup>2</sup>  
 건축면적 / 490 m<sup>2</sup>  
 규모 / 지하1층, 지상1층  
 구조 / 철골조  
 주요용도 / 피자전문점  
 외부미감 / 벽-컬러 복층유리  
                   지붕-컬러 아스팔트 싱글  
 설계담당 / 현순섭, 주광성

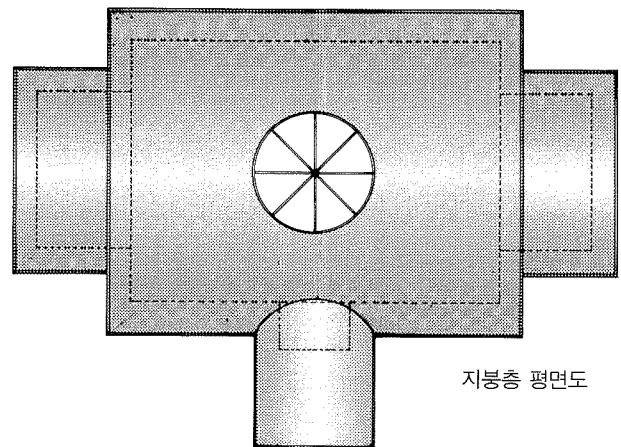
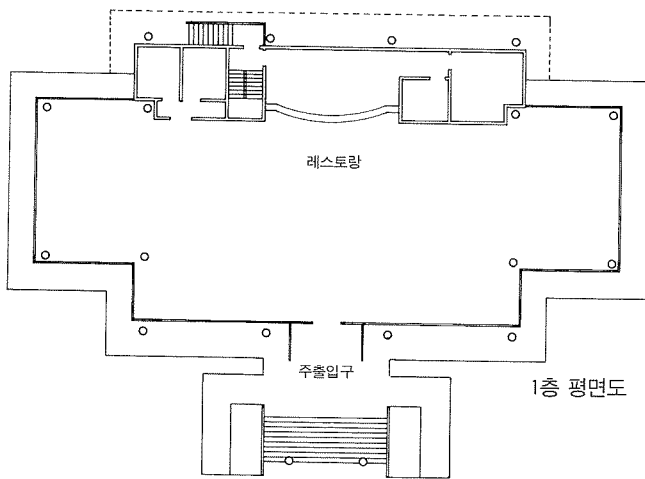
Location / 962-21, Taech'i-dong, Kangnam-gu  
 Site Area / 990 m<sup>2</sup>  
 Bldg. Area / 490 m<sup>2</sup>  
 Bldg. Scale / 1 Story Below Ground, 1 Story Above Ground  
 Structure / Steel  
 Use / Pizza Chain Store  
 Exterior Finish / Wall-Color Double Grazing  
                   Roof-Color Asphalt Shingle  
 Project Team / Hyeon Sun-Seop, Ju Kwang-Seong



모형도



모형도 2



우리 몸에는 우리 것이라는 신토불이(身土不二)가 우리의 생활속에 움트고 "가장 한국적인 것이 가장 세계적이다"라는 민족 자존심이 홍보의 기준으로 자리잡아 가고 있는 시점에 미국의 피자 체인회사로 부터 한국과 동남아시아권 체인의 표준 모델작업을 의뢰받았다.

국내에 00여점 그리고 동남아 지역 각국에 같은 형태로 추진될 본 계획안은 어쩔 수 없이 상품은 개방되었지만 우리의 도시에, 우리가 사는 곳에 세워지는 장소성을 고려하여 우리 것을 찾아야 되고 동남아 지역에 우리의 것을

보여줘야 하는 책임감을 갖게 했다. 본 계획을 정리하면서 가장 염두에 두었던 것은 피자 체인점이 위치하는 곳이 도시 빌딩 숲 사이에 상대적으로 낮고 아늑하게 자리잡음으로 해서 접근 체계에서의 시퀀스와 고층에서 내려다보이는 시각적 고려를 위한 지붕 형태였다.

그리고 피자집을 즐겨 찾는 대상이 주로 어린이와 젊은층이지만 기성 세대의 시각적 흔적을 남겨두기 위해 과거와의 연결고리를 만들기로 했다. 옛날 할아버지께서 만들어 주신 방패연을 지붕형태에 도입함으로써 과거의 향수를

불러 일으키고 우리의 것을 국제화하는 계기로 만들어 보았다. 건물 전체의 이미지에서는 기단이라든지 열주의 형태에서 보다 한국적인 것을 찾을 수 있도록 계획하였다.

이젠 피자를 먹으면서 방패연의 둥근 연살 사이로 쏟아져 들어오는 '아름다운 한국의 햇살'을 맞볼 수 있을 것이다.

앞으로 동남아 지역을 여행하면서 국제화된 우리의 것을 만날 날을 기대해 본다.