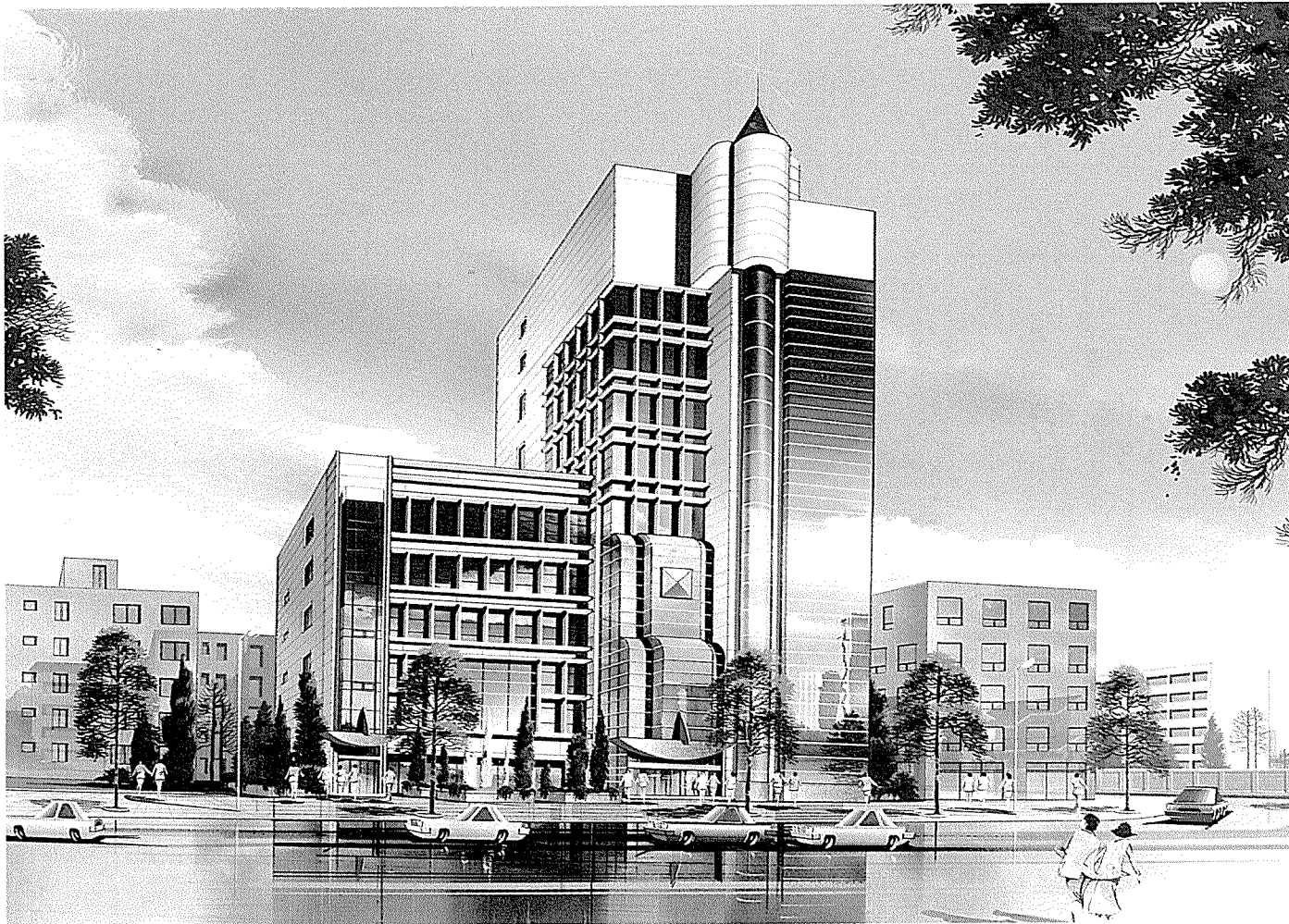


# 꽃마을 한방병원

Kkotmaul Herb Medical Center

文聖雲 / 건축사사무소 이상도시

Designed by Moon Sung-Un



투시도

위치 / 서울 서초구 서초동 1656-4,5,8호

대지면적 / 1,098.00㎡

연면적 / 6,063.56㎡

구조 / 철골, 철근콘크리트조

규모 / 지하2층, 지상 10층

설계담당 / 이종훈, 김영호, 이은경

Location / 1656-4,5,8 Seocho-dong,  
Seocho-gu, Seoul

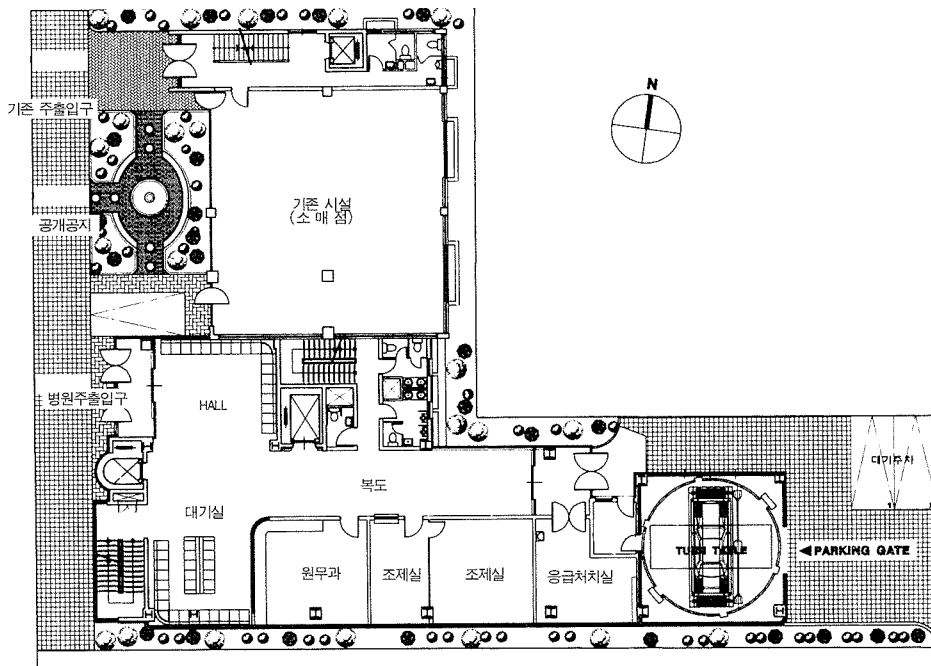
Site Area / 1,098.00㎡

Gross Floor Area / 6,063.56㎡

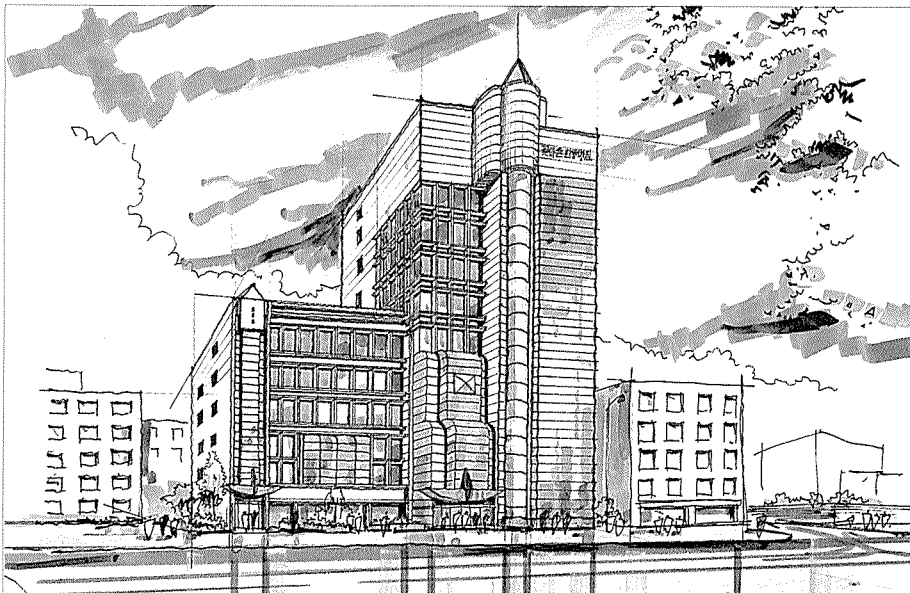
Structure / Steel, Reinforced Concrete

Bldg. Scale / 2 Stories Below Ground,  
10 Stories Above Ground

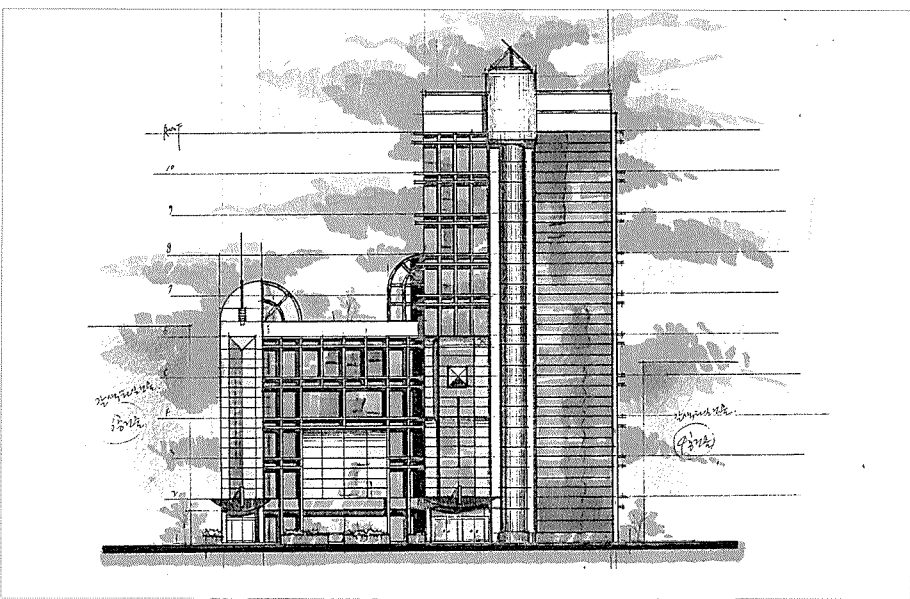
Project Team / Lee Chong-Hun, Kim Young-Ho &  
Lee Un-Kyeong



배치 및 1층 평면도



스케치



스케치(초기안)

테헤란로의 끝자락이자 출발점이기도 한 법원 사거리에 위치한 부지는 교통 및 행정의 요충지로서 그동안 법원의 위상에 올려 테헤란로의 다른 지역보다는 발전이 약간 늦어진 감이 없지 않은 곳이다.

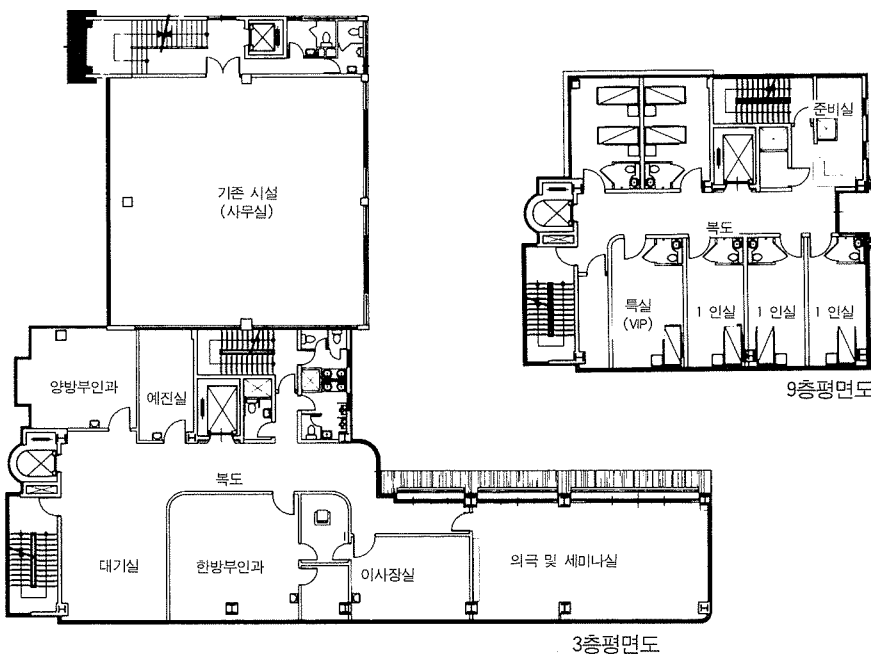
꽃마을 한방병원 설계는 기존의 6층 건축물을 포함하는 증축으로서, 계획초기 단계부터 기존의 주변 환경을 저해하지 않으면서 바로 옆의 서울 교육대학교와 연관성을 고려하여 우선적으로 어두운 색상의 기존 주변 건물들과 산뜻하게 대조될 수 있도록 밝은 색의 외관과 청명함을 줄 수 있는 청색 파스텔 복층 유리를 사용하기로 마음을 먹고 출발을 하였다.

다행히 건축주와의 의견도 일치가 되어 계획안 자체는 큰 수정없이 바로 본 설계로 연결되었다. 전면 부분에는 교대 지하철역과 버스 정류장이 있어 상당히 혼잡한 지역으로서, 공개 공지를 도심 미니 공원 식으로 조성하여 보행자 공간을 확보하여 주르르써 병원으로서 갖는 봉사성을 조금이나마 제공하고자 하였다.

또한 저층부 옥상에는 정원을 설치하여 입원 환자 및 외래환자와 방문객들의 휴식 공간으로 활용할 수 있도록 하였고, 주차 동선은 이면 도로를 사용함으로써 주변의 교통 정체를 최소화할 수 있도록 계획하였다.

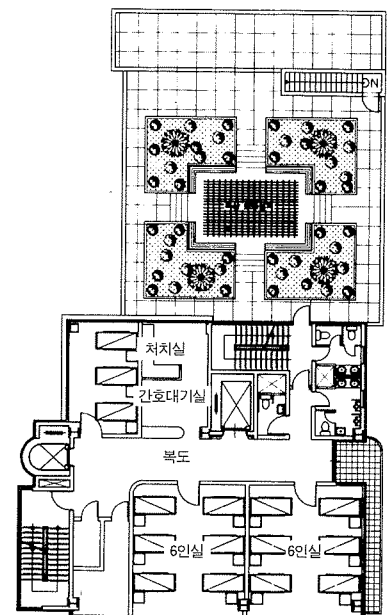
병실부와 외래진료부 그 외의 한방 병원의 특수성에 기인한 탕전실 등은 각각 그 기능에 따라 층별 구성을 달리하였고, 너스스테이션은 1칸호 단위가 2개층을 관리하도록 하였다.

전문 한방 병원이라는 점에서 또다른 의미를 찾을 수 있었고, 모쪼록 지역사회에 크게 기여할 수 있는 병원이 되어지리라는 믿음이 크다.



3층평면도

9층평면도



7층평면도