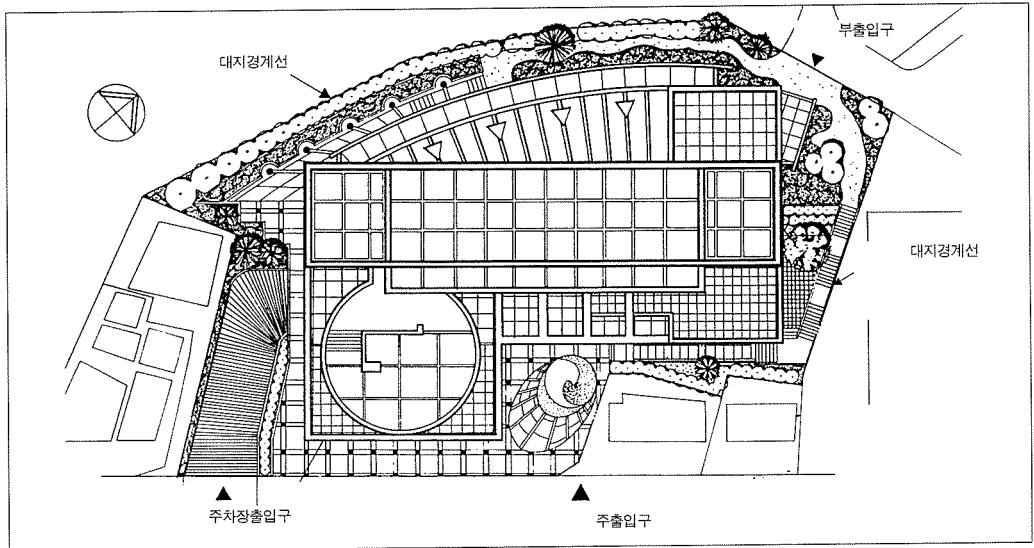




1차 선택안



배치도

우수작

(주)이상건축 (강철희) + 이상호(홍익대 건축과 교수)

위치 / 서울시 종로구 평동 166
 대지면적 / 1,994.2㎡
 건축면적 / 1,036.4㎡
 연면적 / 7,334.9㎡
 건폐율 / 51.9%
 용적률 / 282.5%
 규모 / 지하2층지상8층
 외장 마감 / 화강석+커튼월

책장에 넣을 책들을 찾으며...

현상설계를 두번하였다. 2단계 현상설계도 아니었다. 그 이유가 어찌되었던 설계능력 미숙함으로 밖에 표현할 수 없는 아쉬움이 남는다.

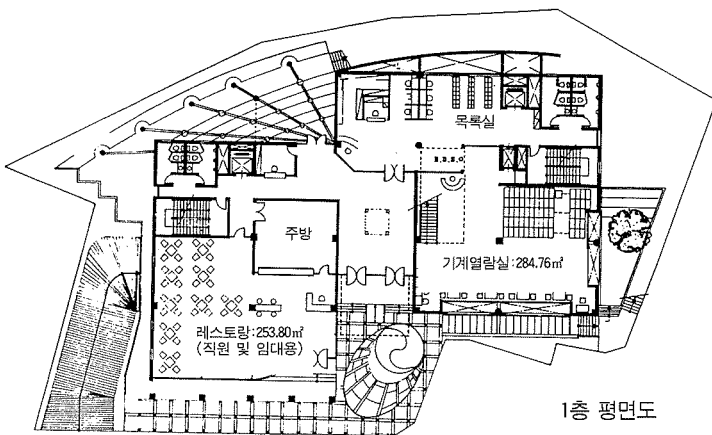
이 프로젝트는 대지의 해석이 주된 접근방식이었다. 지형도 바른 형태가 아니고, 지세도 레벨차이가 많이 나며, 도로변에는 3, 4층 건물이 전면 일부를 막아서고, 지하철 환기구가 가로 막을 예정이며, 주변의 고층화해가는 건축물과의 조화, 또 그 건축물로부터의 시각도 인식해야 하는 다양한 주변인자들을 지닌 대지였다. 이라하기에 도서관 자체기능에 대한 축소된듯한 프로그램도 이것들속에 묻혀갈 수

있지 않았나 생각된다.

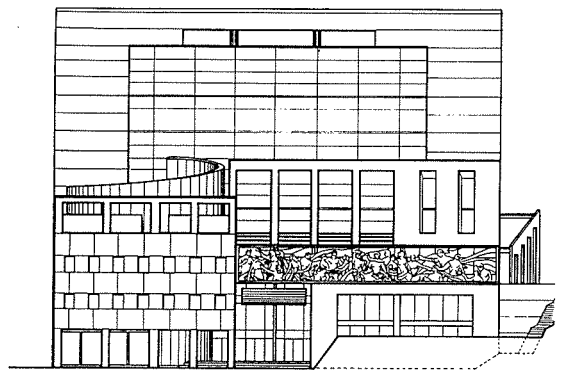
대지현황분석과 프로그램상의 다양성(도서관, 독서실, 일반임대공간의 혼합용도)에 따라 건축계획의 대안들이 진행되었다. 특히 4.19의 정신적 상징성과 이 지역의 물리적 상징성을 구현화가 주된 디자인크리테리아였다. 상징성의 효율적인 구현을 위해서 각 공간에 의미부여를 하고, 상징적 디자인요소를 사용하여 그 공간의미를 실제로 연출해 가는 방법을 채택하였다. 아울러, 의미의 상징성을 증대시키기 위해, 독특한 기능을 추가시켰다. 시대의 추세에 맞춰 개인연구실임대, A-V코너, 시청각 목록실 등을 고려하였다. 기능의 복합, 사용시간대 상이 등에 따라 구조와 설비체계를 결정하였다.



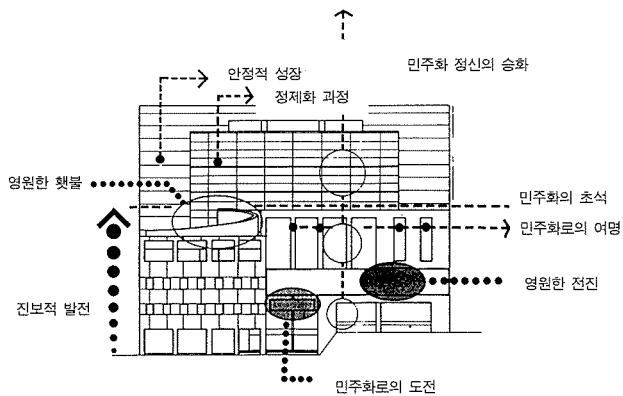
최종안



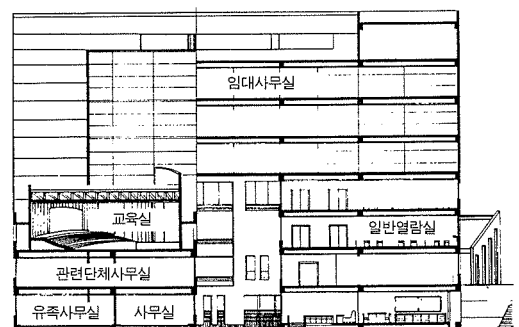
1층 평면도



입면도



디자인 개념



단면도