

관수빌딩

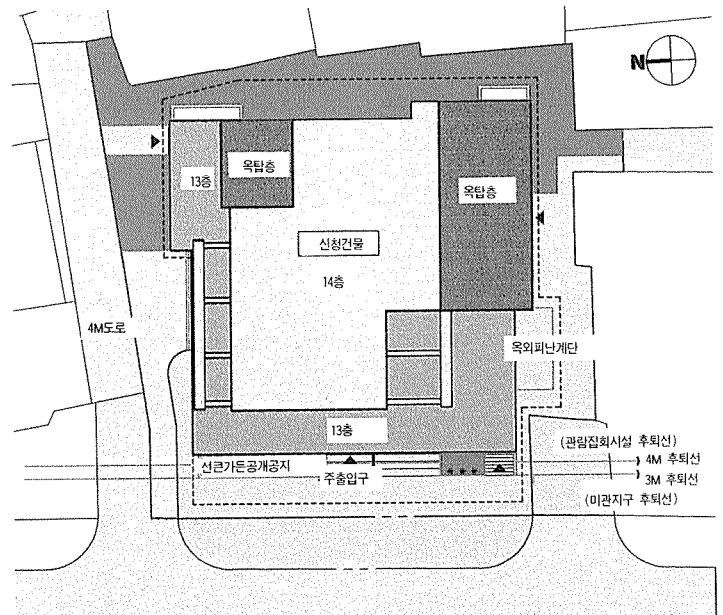
Kwansu Building

田炳權 / (주)코아종합건축사사무소
 Designed by Jeon, Byeong-Jig



투시도

위치 / 서울시 종로구 관철동 28-9번지의 6필지
 지역 · 지구 / 일반상업지구
 대지면적 / 1,159.11㎡
 건축면적 / 655.72㎡
 연면적 / 11,998.99㎡
 건폐율 / 56.57%
 용적률 / 674.64%
 규모 / 지하6층, 지상14층
 용도 / 극장(5개관)+OFFICE+근생시설
 구조 / 철골 철근 콘크리트
 외부마감 / 화강석, 컬러 알루미늄 커튼월, 노출 콘크리트



배치도

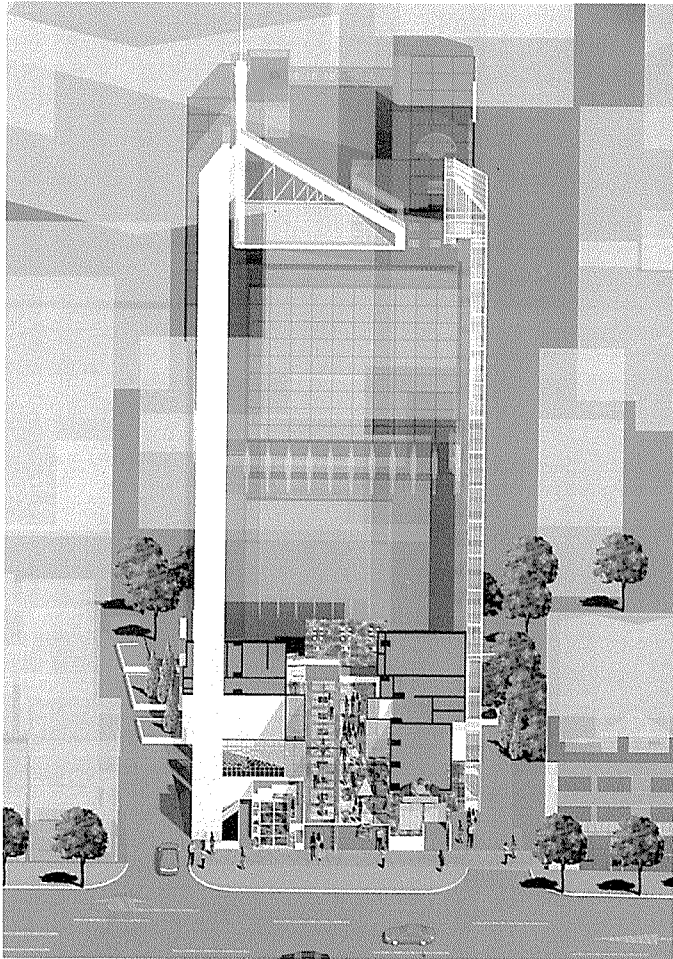
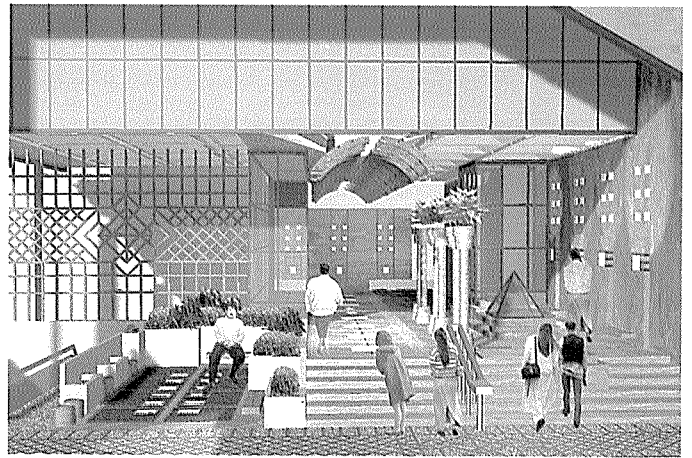
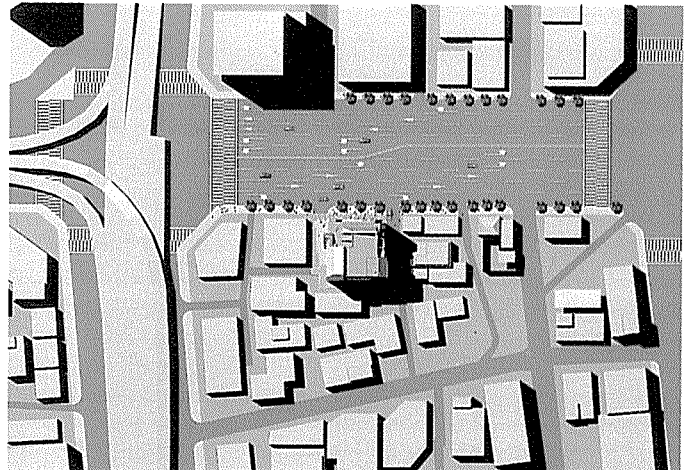


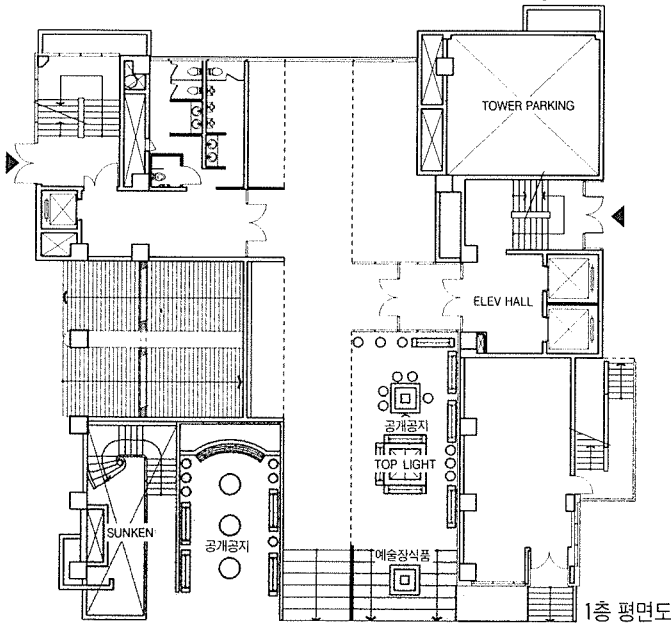
Image 시뮬레이션



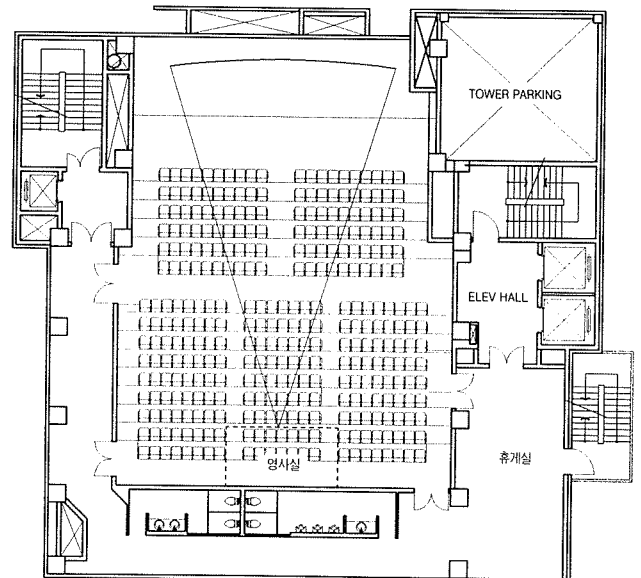
1층 로비계획



CAD 시뮬레이션



1층 평면도



4~7층 평면도

*본 계획은 영화관 중심의 복합빌딩으로서 협소한 대지에 최대규모로 개발하여 각 시설의 효율성을 높이고 상호 연계가 가능토록 하면서 기능적 안전성과 사회의 공공성을 갖게 하였다.

*배치 및 공개공지-좁은 대지에 많은 관람객과 주차량의 해결에서 부터 배치계획에 접근하였다. 법정 주차 대수 충족의 어려움에 지상에는 타워 파킹 시스템과 지하에는 기계식 주차방식을 이용하고 사람과 차량의 안전과 평면의 기능적 효율성을 위해 1층 바닥높이의 변화로 해결하며 극장 배치를 고려하여 전체 평면을 구성코자 하였다.

공개 공지는 시민과 이용객의 편의를 위해 전면 개방시킨 1층을 공공의 장소와 공개공지로 할애하여 법정 공개공지 면적 이상을 확보하고, 인접부지의 파출소를 본 건물 1, 2층에 유치하여 파출소 부지는 다시 휴식공간으로 활용하며, 중간층에 공중정원 성격의 갤러리층을 형성하였다.

*평면구성 및 형태계획-평면의 형태는 극장(총 1,700여석)을 중심으로 코어를 구성하고 극장 입출구를 분리하여 동선의 처리와 기능적 원만함을 도모하였으며 비상시 3개의 계단을 동시에 이용할 수 있게 하였다. 또한, 승강기는 극장, 사무실용으로 각각

분리 사용토록 하였다.

형태계획의 개념적 모티브는 이집트 오벨리스크에서 유추하여 전체 건물의 수직축을 이루게하고 동서남북의 쾌를 이용 방향성을 주었다. 기존 3.1빌딩과의 이질적 콘텍스트의 방지를 위해 현대적 감각으로 형태맥락적 관계를 유지시키며 하이테크적인 감을 표현하였다. 마감에서 정면과 측면은 그린 미블과 커튼월, 배면과 다른 측면은 노출콘크리트와 커튼월을 사용하고 형태상 오피스층과 극장층은 볼륨의 변화를 주어 기능적 실의 분리가 형태에서도 나타나도록 의도하였다.