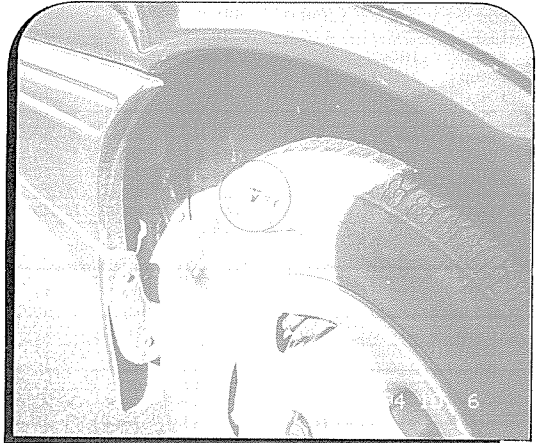


화 보

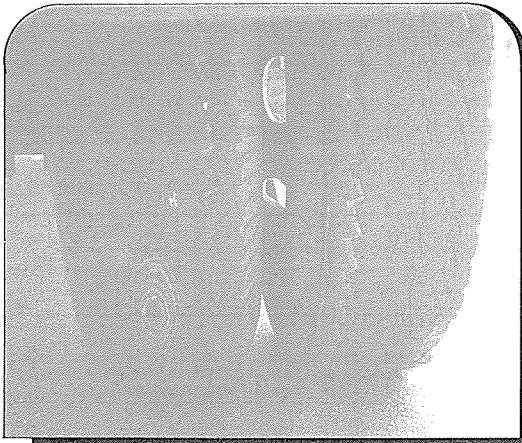
타이어 정비불량 사례



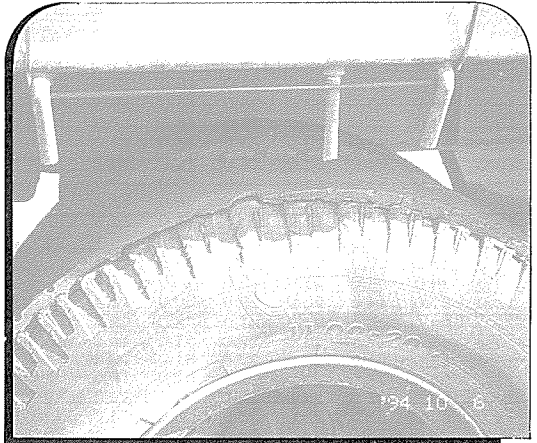
못박힌채로 고속주행하여 공기가 계속 새서 파열되기 직전의 승용차타이어



사이드월부분이 손상된 타이어는 사용해서는 안되나 수리해서 사용하고 있는 승용차



과마모되어 타이어코드가 노출된 트럭 타이어



트레일러에 사용하고 있는 과마모된 불량 재생타이어

〈大韓타이어工業協會 技術課長 宋永琦〉