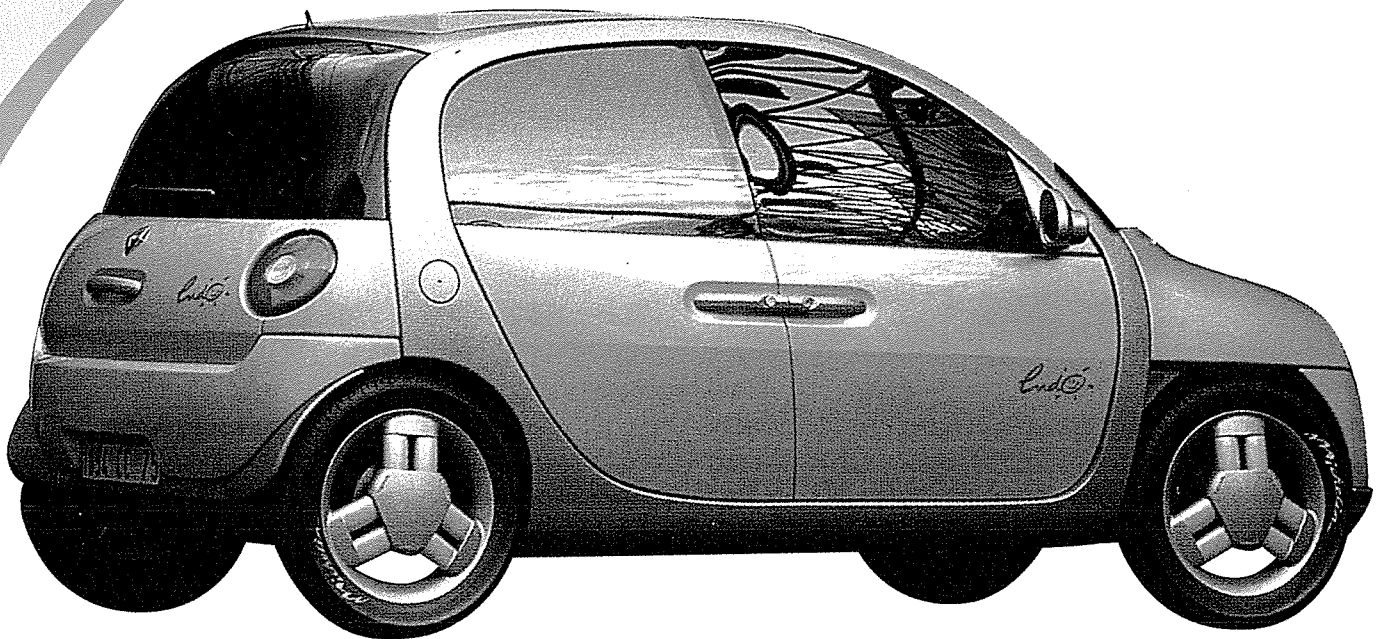


# 새제품 새기술

첨단과학의 결실  
우리생활 이렇게 달라진다

새제품·새기술은  
첨단과학과 일상생활에서의  
부단한 연구결과와 소산이다.  
본 난은 최근에 개발 보급되고 있는  
새제품·새기술에 관한 정보를  
입수하여 게재한다.



## 작은 차에 큰 문짝

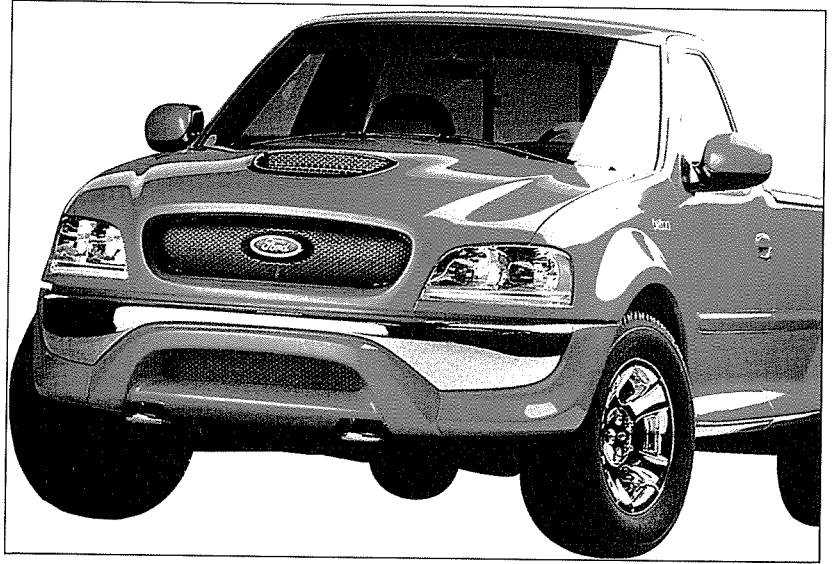
“문을 활짝 열어라!”하는 것이 르노사의 루도 컨셉트 합승차의 배경 철학이다. 루도의 가장 두드러진 특징은 승객편의 2개의 문인데 이 문 사이에는 지주가 없으나 중간에서 열게 되어 있다. 그래서 자전거, 서프보트 그리고 덩치 큰 물건을 접은 의자 위에 쉽게 실을 수 있다. 루도는 1.15리터 엔진으로 추진되며 연료는 프로판과 비슷한 탄수화물의 혼합체인 액체가스다.

### 차세대 픽업

1995년 여름 출시될 포드사의 다음 세대 F시리즈 픽업 트럭은 어떤 모습을 하고 있을까?

이 메이커의 트리턴 컨셉트 픽업은 그 주요한 특징을 비쳐 주고 있다.

특히 두드러지게 큰 펜더, 보다 긴 휠베이스(자동차의 앞바퀴 굴대의 중심에서 뒷바퀴 굴대의 중심까지의 거리) 그리고 4.6리터의 오버헤드 캠 V8은 '큰 트럭'의 이미지를 부추기고 안정성과 트레일러 견인 능력을 끌어 올린다. 새 픽업은 표준장비로서 이중 에어백을 갖는다.



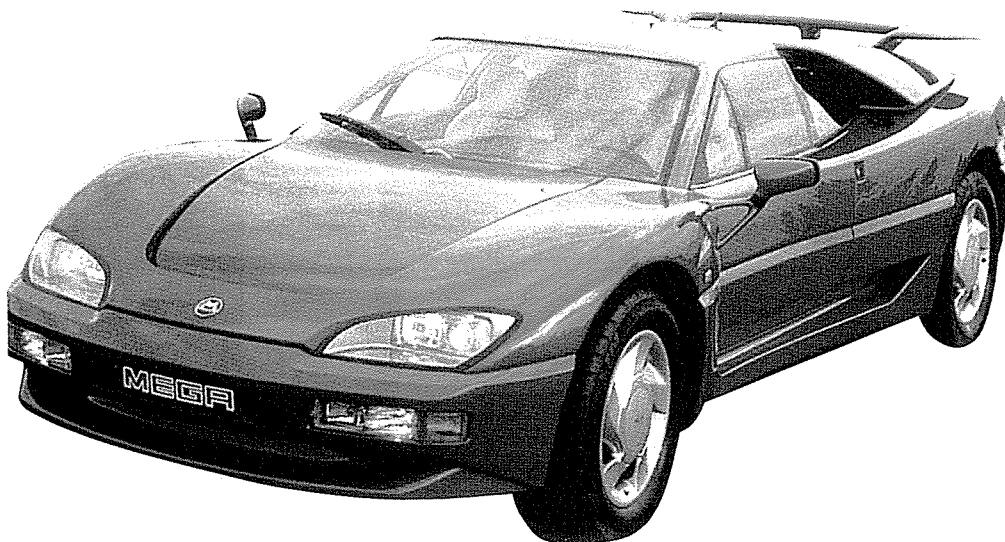
### 미래의 공수기

유럽의 미래형 대형 항공기는 에어버스사가 '노병'인 록히드사 C-130 허큘레스를 대체할 계획으로 개발 중인 110톤 군용수송기다. C-130이 수용할 수 있는 것 보다 더 대형의 차량을 운반할 수 있는 이 수송기는 또 더 빠른 속도에 항속거리도 크지만 값은 훨씬 비싸다.



### '보이지 않는' 무인무선 조종기

'스텔스 기술' (레이더에 잡히지 않는 기술)을 시험하기 위해 설계된 '켄트론'사의 플로우차트 2 무인기는 2년 내에 비행하게 될 것이다. 남아프리카에 본부를 둔 켄트론사는 이 비행기의 '스텔스 기술'을 미래의 수색용 무인무선조종기와 미사일에 사용할 계획이다.



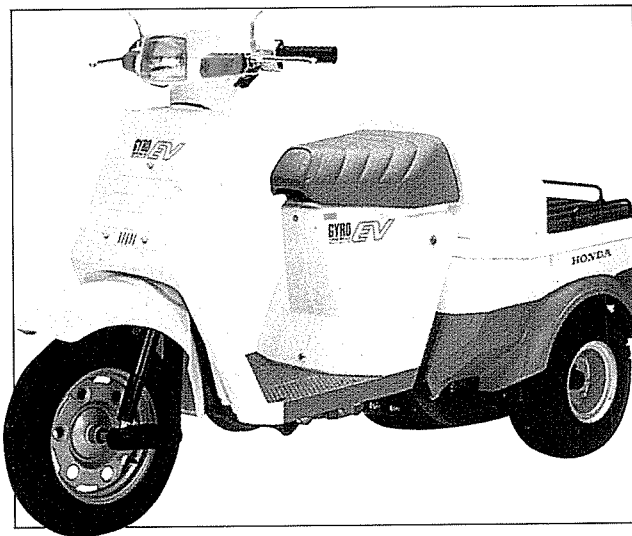
### 3억원의 초호화 스포츠카

프랑스의 이크시앙사가 제작한 호화 스포츠세단 '메가 트라크'의 치수는 모두 크다. 길이 16.6피트(4.98m), 폭 7.3피트(2.19m), 무게 2톤의 이 차는 395마력의 메르세데스 벤츠의 V12엔진이 4바퀴를 모두 구동한다. 21인치 (53.34cm)의 바퀴는 8.6인치(21.84cm)의 지상거리를 제공한다. 상상할 수 있는 모든 것을 표준으로 갖추었는데 특히 그 중에는 7천2백50달러 짜리의 멀티미디어 오락장치와 위성항법시스템을 가진 정보센터가 있다. 값은 38만달러.



## 초고속 해안경비정

SEAL마크V 특별작전용 주정은 해안지역에서 병력이동과 마약밀수범과 싸우는 강력한 수단을 제공한다. 두개의 2,285마력 엔진은 82피트(24.6m) 길이의 이 배를 시속 50노트 이상의 속도를 제공한다. 수심이 낮은 곳에서 융통성을 제공하기 위해 프로펠러대신 워터제트를 사용한다. C-5 수송기를 이용하여 세계 어떤 곳에도 마크V를 수송할 수 있다. 1995년에는 2척의 마크V가 선을 보인다.



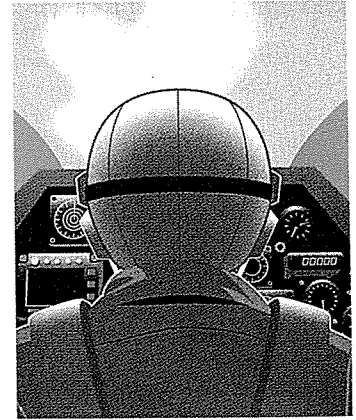
## 전기 스쿠터

혼다사의 실험용 '클린 어벤 베타클 3' 세바퀴 스쿠터는 효율적인 도시내 수송용으로서 전기를 사용한다. 뒷바퀴 사이의 납-산 배터리는 DC 무(無)브러시 모터에 전력을 공급하여 약 30마일(48km)의 주행거리와 최고 시속 48km까지 낼 수 있다. 재생식 브레이크는 정지력을 전기 에너지로 전환시키는 한편 사용한 배터리는 6~8시간 내에 재충전할 수 있다.



## 스마트 탐지기

커브라사의 RDL-712SW레이더 및 레이저 탐지기는 속도감시장치가 있다는 것을 운전자에게 경고하는 것 이상의 일을 한다. 이 탐지기는 또 구급차나 또는 코브리 STX-1000 안전경고 송신기를 장치한 도로표지판으로부터 나오는 신호를 잡으면 '구급차' 또는 '도로공사' 라는 글을 보여 준다. 값은 2백달러. 제작소 : Cobra Electronics Corp., 6500W. Cortland St., Chicago, IL 60635 U.S.A.



## 광선 무기

낮은 출력의 이 레이저는 제트기 조종사 조종실에 발사하여 조종사가 잠정적으로 눈이 멀게 하여 표적을 볼 수 없게 만든다. '눈부신' 이 레이저는 비디오 카메라, 야간용 시각장치 그리고 센서를 무능하게 만든다. 이것은 현재 미국 뉴멕시코주 로스 알라모스국립연구소에서 개발 중인 6~7종의 이른바 비(非)치명적 방어기술 중의 하나다.



**Sandia Imaging Systems**  
3208 Commander Drive  
Carrollton, TX 75006 USA  
(214) 407-6080 phone  
(214) 407-9085 fax



**THIS IS A GLYPHED IMAGE**

## 데이터 카드

이 증명카드의 하반부의 얼룩얼룩한 회색부분은 고밀도의 값이 저렴한 데이터 부호매체인 데이터 글리프다. 여기에 보여주는 카드는 한쪽에 약 1천6백글자를 수용할 수 있는데 마그네틱 테이프의 경우는 80글자에 지나지 않는다. 중요한 통계 외에도 한장의 총 천연색 영상을 수용할 수 있다. 제작소 : Sandia Imaging Systems, 3208 Commander Dr., Carrollton TX 75006 U.S.A.



### 멀미 막는 밴드

'릴리프밴드'는 팔목 아래 지압점에 차면 부드럽고 제어할 수 있는 전기충격을 피부 밑으로 보낸다. 이것은 뇌로부터 위로 전달되어 구역질과 구토를 일으키는 신호를 막는다. 여러 임상시험에서 효험이 있다는 것이 밝혀졌다. 배터리로 작동하는 이 장치는 미국 캘리포니아주 시아트러스 하이츠시의 메이븐 래브즈사가 제작했는데 미국에서 처방에 의해서만 구입할 수 있다.



### 100인치 투영장치 모니터

카시오사의 FV-600 모니터는 100인치 프로젝션(투영) 시스템으로도 사용할 수 있다. 13파운드(약 5.89kg) 무게의 이 장치는 내장된 스피커와 오디오, 비디오 및 이어폰 잭을 갖고 있다. 이 시스템은 프로젝션 모드에서 매우 작은 공간을 차지한다. 60인치 스크린은 이 프로젝터(투영장치) 앞의 75cm 거리까지 바짝 근접해서 설치할 수 있다. 값은 1천9백50달러.



### 응답용 삐삐

모토로라사의 '탱고' 쌍방향 알파벳 및 숫자 호출기로 전화를 사용하지 않고도 메시지에 대해 즉각 응답할 수 있다. 이 호출기는 내장된 무선전송기를 사용하여 미리 프로그램된 각종의 응답 또는 서비스제공자가 보낸 맞춤 메뉴로부터 선택한 메시지를 무선으로 보낸다. 예컨대 주식중개상이 주식시세를 보내 올 때 "사자", "팔자" 또는 "보류"의 응답을 할 수 있게 호출기를 프로그램해 둔다. 서비스는 곧 개시할 예정이며 값은 서비스공급자가 정한다.



### 더욱 강력해진 맥

애플사의 파워 매킨토시 모델인 6100, 7100, 8100 등 '3총사'는 보다 빠른 프로세서, 더 큰 하드 디스크 그리고 값의 인하를 앞세워 두번째 해를 맞이했다. 새 파워맥 6100/66은 66MHz 파워 PC 칩과 350MB 하드 디스크를 갖추고 값은 모니터없이 1천8백달러. CD 롬 드라이브를 갖추면 2백달러를 더 지불한다.

## 태양력 제초기

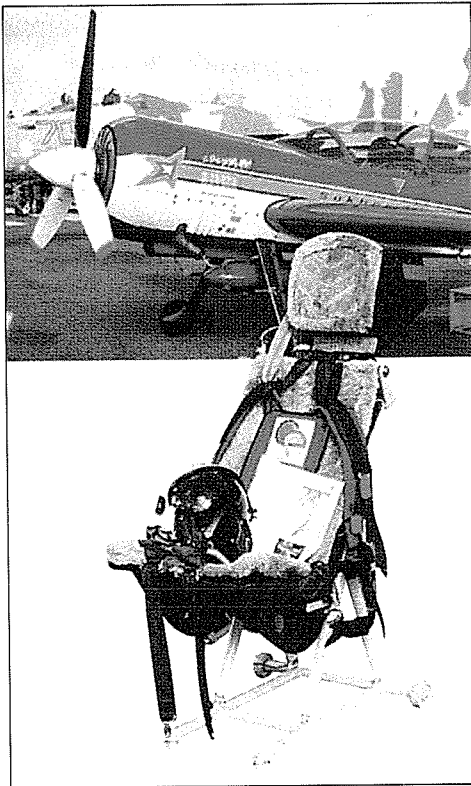
‘해가 비칠 때 풀을 깎기’ 위해 「솔라 마우어」의 풀깎이 날은 휘발유 추력의 제초기보다 30%나 빠른 분당 3천2백회 회전한다. 태양의 직사광을 받은 태양 패널은 12볼트 DC 배터리를 충전하는데 이것은 4마력 상당의 모터를 1시간 30분 동안 돌릴 수 있다. 흐린 날에는 옵션의 AC 어댑터로 이 제초기를 약 3시간 내에 충전할 수 있다. 값은 8백95달러.

제작소 : Solar Power International, 2000N. Woogward Ave., Bloomfield Hills MI 48304, U. S. A.



## 게임 워치

카시오사의 ‘인프라셋터’ 시계는 게임기계, 전화번호부, 적외선 메시지 송출기 그리고 스톱워치의 기능을 가졌다. 적외선을 사용하여 다른 ‘인프라셋터’ 이용자에 대한 게임을 할 수 있다. 또 10명까지의 전화정보를 저장할 수 있다. 값은 1백달러.



## 극예비행용 탈출의자

러시아의 즈베즈다사는 제트전투기에서 찾을 수 있는 것과 비슷한 방출 의자기술을 사용하여 고성능 극예비행기용의 SKS-94 초경량 비상탈출의자를 개발했다. 대형의 머리받침은 조종실의 덮개를 부수고 조종사를 비행기에서 끌어내어 낙하산을 펼쳐 준다.

## 모터 스키

눈이 녹을 때 스키를 치우기 싫다면 모터 스키를 사용해 보는 것이 어떨까? 도요다 아이디어 올림픽용으로 출품된 이 스키는 활강스키타기를 모의하여 제어된다. 몸을 앞으로 쭉거리면 속도가 가속되고 몸을 뒤로 젖히면 브레이크가 걸린다. 50cc 2사이클 엔진은 시속 30마일(48km)까지 스키를 추진한다.

