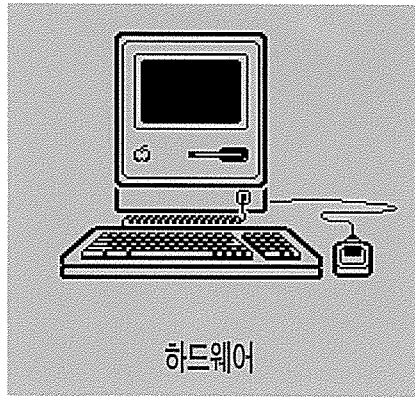


■ 컴팩컴퓨터, 컨츄라 410 CX

PC 판매량에 있어서 세계 선두를 달리고 있는 컴팩이 최근 다양한 데스크탑 및 노트북 컴퓨터 신제품을 발표하였다. 컴팩의 보급형 노트북 제품은 컨츄라 400시리즈로 불리워지며, 서브노트북으로 컨츄라 에어로 모델들이 있다.

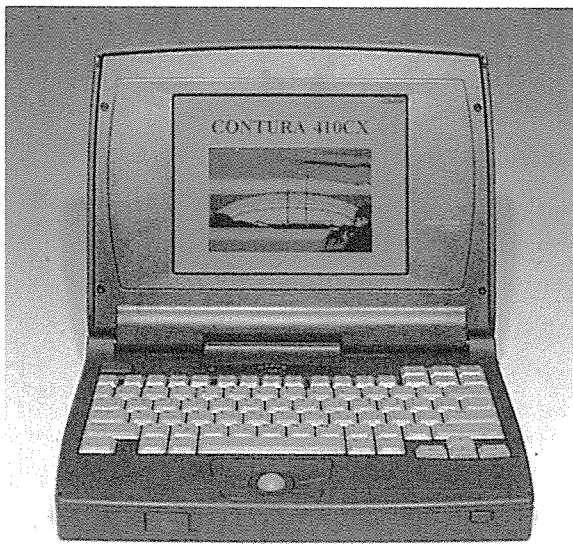


하드웨어

다. 도킹 시스템용 포트를 통해서 선택사항으로 제공되는 도킹 시스템을 연결할 수 있다. PCMCIA타입II 슬롯을 2개 제공하여 PCMCIA용 메모리카드, LAN카드, SCSI 어댑터, 팩스모뎀, 하드디스크 등 다양한 방법으로 이용할 수 있다.

한편 탄력적인 풀사이즈 키보드, 입력을 편하게 해주는 손목받침대, 키보드 전면에 위치한 대형 트랙볼, 갈

끔하고 편리한 디자인, 다양한 절전 기능과 보안기능 등 노트북이 줄 수 있는 모든 것을 갖추었다. 가격은 3백42만원(부가세별도)



■ 샤프사, 다용도 개인정보기기 '자우러스'



컴팩의 보급형 노트북 모델인 컨츄라 400시리즈 중 410CX는 486DX2/ 50MHz CPU와 350MB의 하드디스크를 장착하였으며, LCD에 따라 9.5인치 듀얼스캔 STN을 8.4인치 TFT 컬러를 채용한 컨츄라 410C와 8.4인치 TFT 컬러 LCD를 채용한 410CX로 나뉘어진다.

486DX2/50MHz CPU와 350MB 하드디스크 외에 410CX는 4MB의 기본 메모리와 8KB의 내부캐시를 탑재하였으며, 메모리는 20MB까지 확장할 수 있다. LCD의 경우 선명한 밝기의 액티브 매트릭스 TFT 디스플레이를 채용하여 일반 모니터를 보는 것과 차이를 느낄 수 없으며, 비스듬히 보아도 어려움이 없다. 크기는 TFT에서 일반적인 8.4인치이며, 키보드 조작만으로 화면 밝기를 조정할 수 있다.

인터페이스로는 키보드 포트, 고성능 패러렐 포트, 시리얼 포트, 외부 SVGA포트, 도킹 시스템용 포트 등을 제공한

샤프 일렉트로닉스사가 발표한 PDA 'Zaurus'는 13.5온스 무게에 두께도 1인치로 얇아서 옷 주머니나 핸드백에 넣고 다닐 수 있을 정도로 작은 개인정보기기이다. 이 PDA는 윈도우즈와 유사한 운영체제를 사용하며, 달력, E-메일과 팩스 플그림, 통신 매니저, 기본 워드프로세서 등을 제공한다.

자우러스는 또한 통신 기능을 필요로 하는 사용자를 위해 1백달러의 추가 비용으로 직렬 포트에 접속하는 2400bps 팩스 모뎀을 제공한다. 또한 PCMCIA타입 II 슬롯을 제공해 저장장치, 셀룰러 팩스 모뎀, 페이저 등을 추가로 사용할 수 있으며, 30달러의 직렬 케이블을 추가로 사용하면 데이터를 자우러스와 데스크톱 PC사이에 교환할 수 있다.

7백49달러와 8백49달러에 각각 판매될 자우러스는 16비트 샤프 프로세서에 의해 동작하며, 1MB의 램을 포함하며, 두개의 AA배터리로 6시간 이상 사용 가능하다.

■ LG 전자, 심포니 홈

LG전자에서 선보인 심포니 홈은 지난해 말부터 팩카드벨, 컴팩, 소니, 파나소닉 등이

발표하기 시작해 많은 인기를 끌고 있는 일체형 홈PC이다.

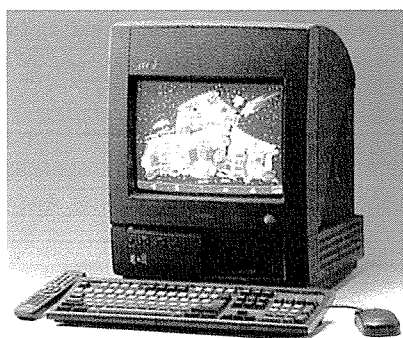
심포니 홈은 486DX2-66MHz CPU를 채용한 본체와 14인치 컬러모니터, 고

음질의 스피커를 장착하였으며, 일반 가전 제품처럼 리모콘으로 모든 기능을 쉽게 조작할 수 있게 설계되었다.

또한 주변기기 부착없이도 TV, 오디오, CD 등을 감상할 수 있게 함으로써 PC가 사무용이나 교육용만이 아닌 가전 제품이라는 E&E (Easy & Enjoyable) 개념을 실현시켰다. 심포니 홈의 주요 기능을 보면 다음과 같다. 첫째, PC와 14인치 SVGA 모니터, 그리고 좌우 각각 4.6와트의 스테레오 스피커를 일체화한 디자인으로 설치공간을 최소화하였다. 둘째, 각종 연결 케이블을 모두 내부에서 처리하였고 전원만 연결하면 바로 작동되도록 설계하여 초보자도 쉽게 설치할 수 있다. 셋째, 키보드, 마우스, 게임포트, 헤드폰 단자, 마이크 단자, 볼륨조정 단자, TV 온/오프 단자, CD 재생 및 정지 단자 등의 모든 조정단자를 본체의 앞면에 배치하였다. 넷째, 리모콘을 이용하여 TV, 음악, 영화 등을 감상할 수 있으며 다섯째, 자체 개발한 확장 IDE방식의 4배속 CD-롬 드라이브를 장착하여 고속의 데이터 처리가 가능하다. 여섯째, TV와 MPEG를 하나의 보드로 설계하여 외부에서 들어오는 VCR, LDP, 캠코더 등의 영상을 저장, 편집, 재생가능하다. 이번에 발표된 심포니 홈은 486DX2-



소프트웨어



66MHz기종으로 펜티엄 75까지 업그레이드 가능하며 소비자 가격은 부가세 별도 2백70만원.

■ 다빈월드사, 다기능 휴대폰 DB7500

다빈월드가 국내에 공급하는 유니덴 DB7500은 미약한 수신전파를 증폭하는 유니덴사만의 앞선 RF기술로 야외에서도 대폭 개선된 수신감도를 제공하며, 최첨단 시그널 프로세서

IC가 도심 내의 전파장애와 채널 혼선현상을 대폭 해소했다. 기지국과의 접속을 직접 눈으로 확인할 수 있도록 디자인된 DB7500은 시스템 접속 시간을 줄이고 깨끗한 수신상태를 보장하는 스펙트럼 기능도 갖추고 있다.

DB7500의 주요기능으로는 99개의 단축다이얼, 9회 자동재다이얼, 전자식



잠금, 송신기능 잠금, 수신감도 표시, 배터리 잔량 표시, 다섯가지 벨 볼륨 선택, 무음 기능 등이 있다. 특히 DB7500만의

기능으로 '단축 호출'이라는 것이 있는데, 호출번호와 END키, 호출받고자 하는 전화번호를 연속적으로 누른후 SEND키를 두번 눌러 전화번호를 한번에 보내 호출을 마치는 기능이다. 얇은 수소배터리와 니카담배터리만을 채택했기 때문에 외관을 살리면서도 각각 24시간, 16시간의 넉넉한 대기통화시간을 제공한다. 별도의 충전기 없이 어댑터로도 충전할 수 있도록 제작되었으며 무게는 1백84g이다.

■ 모토로라사, 탁상시계 겸용 무선호출기 'AVONT'

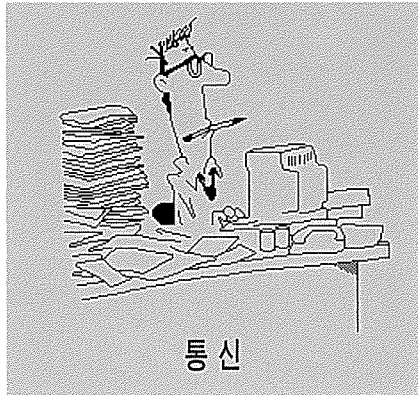
모토로라사에서 개발한 'AVONT'는 박스형의 무선 호출기로서 단순 호출기로서의 기능에서 탈피, 생활에 이용 가능하도록 클립이 부착되어 있어 휴대는 물론 탁상시계

(ALARM)기능까지도 가능하도록 제작되었다.

이 제품은 8가지 바탕색상으로 색상 선택의 폭을 넓힘과 동시에 렌즈의 무상 추가로 의상에 따라 변화를 추구할 수 있는 패션 무선호출기이다. 또한 키홀더 대신 패션 장식줄 (크롬)을 이용할 수 있도록 디자인된 'AVONT'는 12개의 메시지 저장기능, 전원점검 및 건전지 교체경보, 진동기능, 최고의 내구성을 자랑한다. 이 제품의 크기는 74×48×18mm이며



무게는 70g으로  
서 전원 'AAA' 크기의  
알카라인 1개를 사용하면 된다.  
가격은 부가세포함 8만5천원이다.

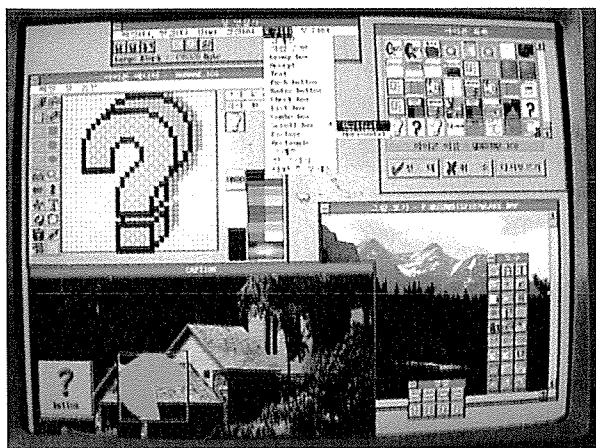


(musso)로 명명된 이 라이브러리는 기존 프로그래밍 방식과는 달리 프로그래머가 라이브러리에서 기본으로 제공하는 다양한 객체를 이용해서 프로그램을 수정, 제작하고, 또는 배치하여 원하는 결과를 만들거나 새로운 객체를 작성하여 배치하는 프로그램이다.

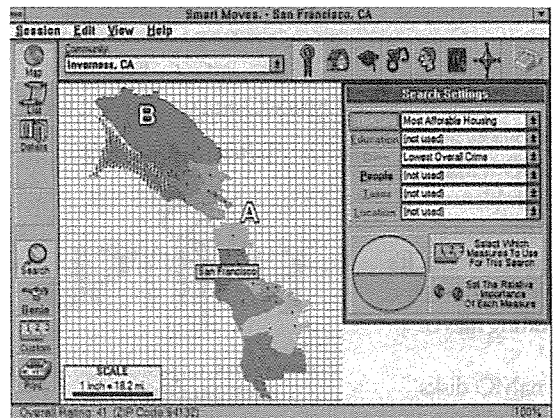
특히 프로그램의 생산성을 획기적으로 높이고 한번 제작된 객체를 다른 프로그램 작성시에 다시 활용하는 효과적인 기법을 도입한 라이브러리이다. 이 제품은 컬러모니터를 갖춘 386이상 컴퓨터에서 256색상의 그래픽 모드로 동작하고, 코드의 최적화로 실행이 매우 빠르며 자체적으로 확장 메모리 사용과 HDD 스와핑 (swapping)을 하여 메모리 제한없이 프로그램을 운용할 수 있는 특징을 갖는다. DOS환경에서 RM/코볼 85를 지원하는 라이브러리인 이 제품은 한글, 한자, 영문의 자체 폰트와 다양한 글꼴을 사용하며 글씨 크기의 축소와 확대가 자유로우며 다양한 컬러그래프 출력 역시 손쉬운 점이 강점이다. 가격은 개발자용 키트가 55만원, 사용자용이 4만4천원, 날개 3.0 사용자는 15만원이다.

■ PHH, 스마트 무브 제공

■ 피코컴퓨터시스템사, 객체지향 라이브러리 '코벨소'

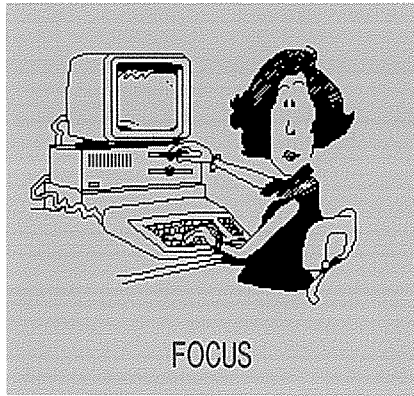


피코컴퓨터시스템은 최근 객체지향 프로그래밍을 가능케 하는 라이브러리를 자체 개발하고 시판에 나섰다. 코벨소



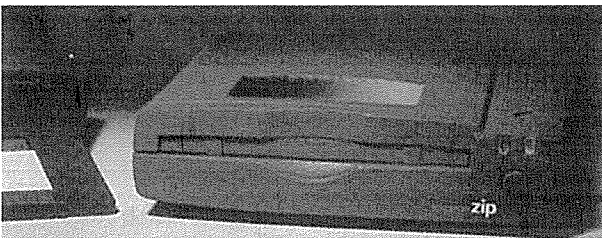
타이틀의 제목에서 알 수 있는 것과 같이 낯선 도시로 이사할 때 필요한 온갖 정보를 그래프, 차트, 지도 등을 통해서 제공하고 있는 스마트 무브 (Smart Moves)는 미국의 2천개 도시에 대한 상세한 정보를 제공하는 CD-ROM 타이틀이다.

U.S. Census Bureau, FBI PHH의 Homequity Relocation Network 등으로부터 입수한 범죄율, 세금, 사립학교, 공공시설, 주택 등의 각종 정보를 제공한다. 이외에도 사용자가 이사가려는 지역을 선택하면 해당 지역의 지도가 나타나며, 살기 좋은 지역은 붉은 색, 최악의 주택지는 블루로 표시되어 있다. 가격은 39.95 달러이다.



둘째, 광센서에 의한 쓰기 방지, 암호, 디스크 제거 불가 기능은 Zip 디스크와 데이터에 대한 보안성을 높여 준다. 사실 하드디스크나 시스템 자체의 잠금장치는 전문가에 의해 쉽게 해제될 수도 있지만 Zip은 미디어 자체를 자신이 휴대할 수 있으므로 보안성에 있어서 색다른 해결책을 제시하고 있다. 셋째, Zip의 설치는 매우 간단하다. Zip 드라이브에 전원을 공급해

■ 대용량 플로피 드라이브 Zip 드라이브



현재 가장 많이 사용되는 보조기억장치인 플로피디스크는 본래의 목적을 수행할 능력을 상실한 지 오래다. 지금의 1.44MB용량이 아닌 128KB로도 하드디스크 대용으로 사용이 가능했던 때가 이미 8년 전의 일이라 1.44MB 짜리 플로피디스크가 할 수 있는 일은 점점 줄고만 있다.

이러한 상황에서 지난 2월 미국의 아이오메가사(IOMEGA)에서 'Zip Drive'라는 이름으로 기존의 모든 단점을 극복한 새로운 매체를 발표하였다. 파란색의 손바닥만한 크기의 이 작고 세련된 매체는 플로피를 대신할 수 있는, 그리고 머지 않아 새로운 표준으로 정립될 것이다.

10여년동안 고성능 이동식 저장장치를 만들어온 아이오메가사가 일반 사용자를 대상으로 제작한 Zip 드라이브의 기능 및 특징은 다음과 같다.

첫째, 저장 매체로 사용되는 Zip 디스크는 상당히 우수한 이동성을 갖고 있다. 3.5인치 플로피 디스크보다 약간 큰 크기의 이 제품은 100MB라는 저장 용량과 44그램의 무게를 생각했을때, 상대적으로 가벼운 무게라 할 수 있다. 기본 메커니즘은 디스크를 이용하는 일반적인 저장장치들과 같지만, 저장 밀도와 기록 방법의 향상을 통해 상당히 많은 데이터를 저장할 수 있다.

주는 어댑터를 연결하고, PC의 병렬포트와 Zip 사이를 케이블로 연결해 주면 설치의 끝난 셈이다. 넷째, 하드 디스크가 8~13ms, 4배속 CD-롬 드라이브가 220ms를 나타낸다는 것을 고려해 보면 상당히 빠른 속도임을 알 수 있다. Zip 드라이브는 29ms의 평균 전송 속도를 갖는다. 마지막으로 여유공간에 따라 바로 놓거나 세워놓을 수 있는 Zip 드라이브는 책상 위의 액세서리로서 세련된 외형까지 갖추었다.

Zip 디스크는 하드 디스크를 완전히 대체하기는 힘들지만, 하드 디스크를 보완하거나 백업장치 대용으로 사용하기에는 충분한 기능을 갖고 있다. 즉 속도와 저장 능력, 이동성, 디스크 교환 기능에서 Zip 드라이브의 용도를 찾을 수 있다. 그런 면에서 Zip 드라이브의 성격이 이동식 하드 디스크인지, 100MB 플로피 디스크인지, 디스크 백업장치인지 명확하지 않다. 결국 이는 사용자의 용도에 따라 성격을 규정지을 수 밖에 없을 것이다.

대체적으로 만족할 만한 성능을 갖추고 있는 Zip 드라이브지만 다음과 같은 점만 보완한다면 대용량 플로피 드라이브로서 손색이 없을 것이다.

첫째는 드라이브 자체는 소형이고 가볍긴 하지만 어댑터 무게까지 합하면 꽤 무거운 편이다. 둘째, 케이블의 길이가 짧아 Zip 드라이브를 바닥에 위치시켜야 하는 불편함이 있다. 셋째는 용량이 100MB만으로는 곧 부족해질 수 있으며 구동 드라이브의 램상주 크기가 대략 35KB 정도 되므로 메모리 관리를 효율적으로 하지 않으면 기존 플로피의 구동에 영향을 미칠 것으로 염려된다. 마지막으로 이 제품은 충격에 비교적 강한 장점이 있는 반면, 먼지 등과 같은 외부적 이물질에 대한 대비가 비교적 취약한 점이 단점이다. ⑤