

신아전기공업주식회사

2000년대 초일류 기업으로

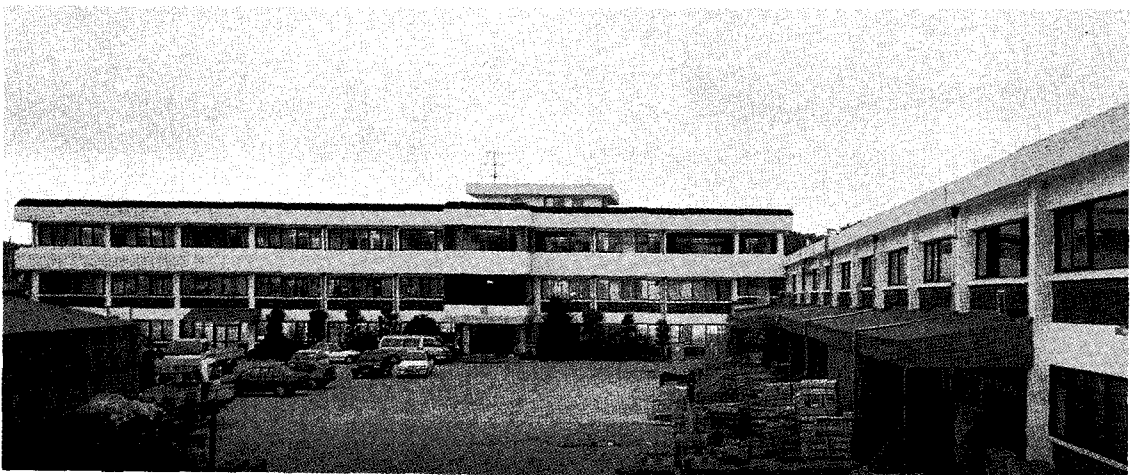
配電·電力機器産業의 가장 탄탄한 전문회사로서 신제품 양산에 주력

신아전기공업(주)은 1965년 4월 10일 창립하여 올해 30주년을 맞이하는 중소기업으로서 국가산업 발전의 원동력이 되는 전력공급의 원천이라 할 수 있는 송배전 계통의 중전기기 전문 제조업체이다.

창업 당시부터 전력용 스위치류의 생산보급에서부터 시작하여 국가산업 발전에 부응한 전력산업 근대화에 주력하여 온 바 국내 미개발 전력기기 국산화 개발 공급은 물론 이에 수반되는 신개발 제품의 양산보급에 전력을 기울여 상공부로부터 “중소기업형 전문 기계공장” 및 “신규개발 기계 생산업체”로 지정되었다. 또한 1983년 8월에는 “유망 중소

기업”으로 선정되었고 품질관리 등급업체로 지정받았다.

창업 당시 종업원 10여명에서 시작하여 현재는 160명에 자본금 6억5000만원 규모의 중소기업으로 성장하였으며 회사의 경영 목표인 “전사원의 일체화” “전사원의 프로화”라는 슬로건 아래 전사원이 오직 한 마음 한 뜻으로 기업체질의 개선 및 신제품 개발 등 다각적인 경영관리 활동



▲본사 및 공장 전경

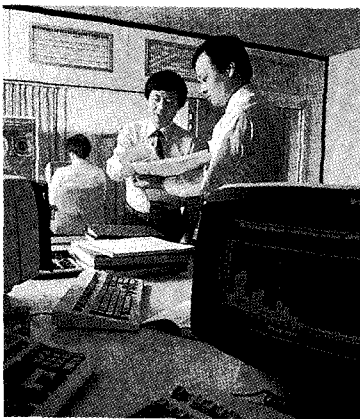
을 통하여 국내 전력사업 선진화에 동참하고 있다.

그 결과 지난 4월 10일에 개최된 금년도 「전기의 날」 행사인 제15회 전기산업진흥추진대회에서 조준영 회장은 전기산업인 최고의 영예인 電氣産業人最高功勞塔을 수상하였다.

한양대학교 전기공학과를 졸업한 후 1971년 5월에 입사하여 24년간 근속한 기술경영인 조준영 사장은 타고난 재질과 투철한 사명감을 바탕으로 산업구조에서 요구되는 기업성을 체질화하고 경영관리 활동에 내실화를 추구하여 왔으며 그 공로로 1984년 12월 사장으로 취임하였다. 사회



◀ 조준기 회장과 조준영 사장(좌)



▲ 전산실

적인 기업의 책임과 인간 제일주의 정신을 바탕으로 끊임없는 기술개발을 통하여 미래의 꿈인 “풍요로운 기업” “풍요로운 복지 사회 건설”을 추구한다는 투철한 경영이념으로 지속적인 경제성장 발전에 일익을 담당하고 있다.

25년 넘게 축적된 경험과 기술을 바탕으로 미개발 분야 개척의 선구자

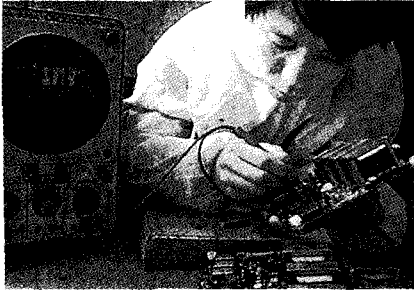
국내 미개발 부문의 전기기기 국산화 개발을 통하여 배전 전력

계통의 신뢰성이 높은 여러가지의 전력기기 개발에 성공하여 중소기업으로서 고부가가치의 신제품 개발 및 제품의 다양화를 기하고 최첨단 제품을 연구개발하여 경쟁력 강화는 물론 전략경영의 대응과 선진기술을 발굴하여 중전기기의 미개발 분야를 개척하여 국내 전력산업의 원동력이 되고 있다.

또한 현재까지 총 5,000만불의 수입대체 효과 뿐만 아니라 중전기 분야 선두적인 역할을 담당함으로써 그 기여도가 여실히

(단위: 천불)

연도별	1986(이전)	1987	1988	1989	1990	1991	1992	1993	1994
수입대체 효과금액	19,000	5,000	4,000	8,000	7,000	7,500	7,500	10,000	10,000



◀ 오실로스코프 시험

가장 뛰어난 제품의 생산은 옴름가는 기계설비에서만 가능

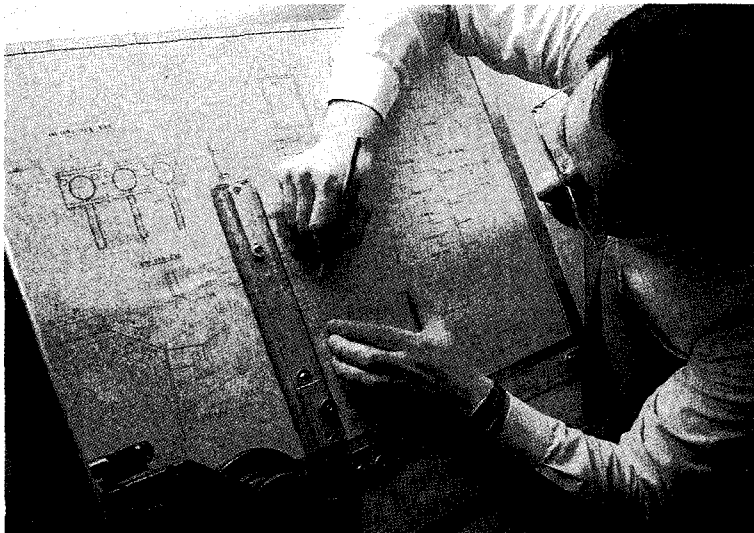
생산설비의 자동화로 인한 생산성 향상 및 품질향상 면에는 제조설비 및 시험설비 등 생산설비의 자동화를 구축하여 무공해 공장을 위한 제반시설을 갖추어 환경산업 면에서도 선두역할을 하였으며 특히 '86년도에는 중소기업에서는 보기 드물게 약 20억 원을 공장 자동화 부문에 투입하여 대우중공업과 협력하여 국산 1호로 자동용접 로봇을 설치하였다. 이로 인해 수동용접에 의존하던 용접방법을 로봇용접에 의한 자동시스템으로 전환하여 SF₆ Gas의 누출을 사전에 방지함은 물론 생산성향상과 인력 절감효과 및 불량률이 극소화되는 고신뢰성 SF₆ Gas개폐기 생산에 투입하여 생산성본부 주관 공장부문 자동화 대상을 수상하게 되는 영광을 얻은 바 있다.

품질분야 면에서도 “중소기업형 전문기계공장” 및 “신규개발 기계 생산업체”로 지정받았고 또한 1983년 8월에는 “유망중소기업”으로 선정되었으며 품질경영체제로 돌입하여 특히 지난 6월 29일 네덜란드의 DNV인증기관으로부터 ISO 9001 품질시스템 인증획득으로 고객의 기대와 요

평가되고 있다.

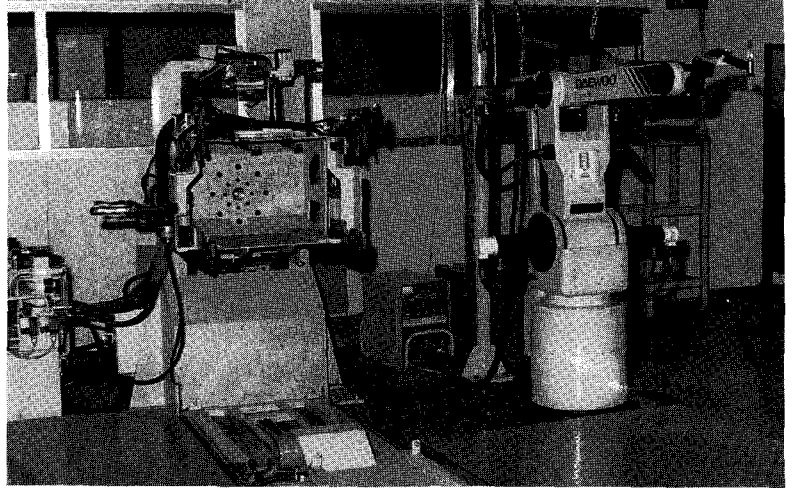
특히 국내 최초의 개발품인 SF₆ Gas절연부하 개폐기는 SF₆ Gas를 절연체로 사용하는 반영구적인 제품으로 배전선로 자동화의 주기기로서 원격조정이 가능하며 개폐성능은 2~3배 높고 중량은 30% 정도 줄었으며 수명 또한 반영구적으로 경제성 및 안정성이 뛰어난 획기적인 제품으로 평가되어 국제경쟁력 제고에 기여하고 있다. 또한 '89년 1월

에는 개폐기 분야에서 최초로 KS획득을 위한 표준화 능력 결과 합격 판정을 받음으로써 명실공히 KS제품으로서 역할을 다함은 물론 품질보증면에서 국제경쟁력을 갖추게 되어 향후 수출증대에 크게 이바지하게 되었다. '90년에는 기술연구소를 설립하여 최첨단 제품을 개발할 수 있는 면모를 갖추고 전문기술인을 확보하여 지속적인 연구개발 활동에 박차를 가하고 있다.



▲기술연구소에서의 설계작업

정밀와도 받아가는 신마선기



▲로봇 용접장치

구를 항상 만족하는 우수한 품질의 제품과 서비스를 제공함으로써 신뢰와 사랑을 받고 2000년대 초일류기업으로 성장하고자 응지의 날개를 펼치고 있다.

노사협조체제 정착, 무재해 운동 전사적 확산

건전한 노사화합 풍토를 조성하기 위하여 노사 공존체제를 위한 노사협약체 활동을 적극 추진하여 노동조합 창립 15주년을 맞이하는 금년까지 단 한건의 쟁의가 없는 모범적인 노사화합 사업장으로서 노사협조 우수업체 및 근로자 복지향상 공로로 노동부장관 표창을 수상하기도 하였다. 특히 근로조건에 과학적인 배려

와 사업장 환경의 후생성을 충족시키기 위한 복지제도 및 인센티브를 확충하고 기본적인 생활보장을 위하여 가족수당 및 각종 수당신설, 종업원 주택 및 전세 입주지 무이자 융자제도를 운영

하며 또한 근로의식 함양과 일체감 조성을 위해서는 장기근속자 부부동반여행 및 전사원 해외연수 실시하는 등 중소기업에서는 보기 드물게 직원복지에 힘쓰는 면을 보이기도 하였다. 이러한 노사 한마음의 경영체제속에서 재해없는 사업장을 구현하여 산업안전모범 국무총리 표창 및 무재해부문 5배 달성장을 수여(무재해기간 3,054일) 받았으며 지금은 10배 무재해 사업장 달성을 위하여 전부문이 생산성 향상 및 미래 지향적인 사고방식과 긍지를 갖고 국내 중전기기분야의 선두주자로서 국내 산업발전에 일익을 담당할 수 있는 잠재력과 창의정신으로 2000년대 초일류기업이라는 목표와 함께 혼신의 노력을 기울이고 있다.

