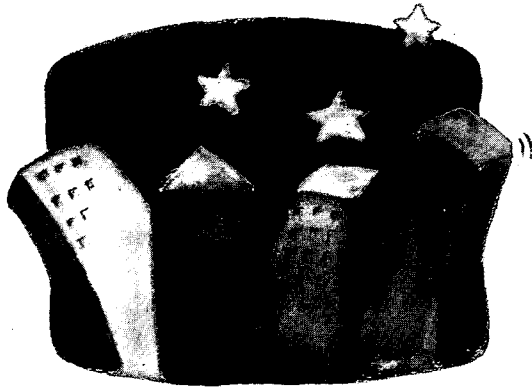


# 부동산화상정보 (정보성)

(주) 정보성이 「부동산뱅크」라는 인쇄매체와 데이터베이스서비스를 시작한것은 1988년부터이다. 부동산정보를 보다 정확하고, 신속하게 이용자들에게 전달하는 것을 목적으로 데이터베이스



은 일일이 부동산중개업소를 찾아다니며 원하는 매물을 찾고 있는 실정이다. 이런점에서 볼 때 매물정보 데이터베이스는 이용자들이 부동산중개업소를 찾아다니는 수고를 덜어 주며, 가격수준이나 다양한 매물의 종류를 사

서비스를 시작하여 현재는 부동산 관련 9개 데이터베이스를 데이콤의 천리안과 한국PC통신의 HITEL을 통하여 일반PC통신 이용자에게 서비스하고 있으며, 이번 부동산화상정보를 구축, 서비스함으로써 명실상부한 VAN 사업자로 자리잡아 가고 있다. 일반 이용자가 PC통신을 통하여 얻기를 희망하는 부동산정보는 크게 주택과 관련된 정보와 각종 세금과 관련된 내용으로 압축된다.

주택중에서도 아파트와 관련된 매물, 시세, 분양 등은 현재 아주 인기있는 내용으로 이용자들로부터 호평을 받고 있다. 부동산 매물의 경우 각 매물의 종류별로 분류하여 서비스되고 있다. 현재 매물을 구입하기 위한 관행

전에 파악할 수 있도록 도움을 주고 있다.

아파트시세의 경우 이용자들이 과거의 시세 추이와 현재의 시세를 비교하여 구입시점을 판단할 수 있도록 해주며, 분양정보는 매 분양되는 아파트에 대한 상세한 내용을 검색할 수 있도록 구성되어 있다. 이러한 정보는 현재 문자형태로만 서비스되고 있으며, 이용자들이 원하는 정보형태는 점차 고급화되어 아파트의 내부구조가 어떻게 되어 있는지, 주변의 환경은 어떤지, 정확한 위치를 알 수 있는 약도 등 문자로는 표현하기 어려운 내용들을 요구하고 있는 것이 현실이다. 부동산화상정보의 주된 주안점은 이용자들이 부동산정보를 쉽고 빨리 이해할 수 있도록 하는데 두었다.

예를들면 주택이나 건물을 매입하기 위하여 방이 몇개고, 외관이 어떻고 하는 설명보다는 직접 실물 사진을 검색해보면서 세부설명을 곁들여 정보를 획득할 수 있도록 제작되었다. 또하나 아파트를 구입하기 위하여 시세를 알리려고 할 때 현재 시세뿐만 아니라 과거 2년간의 시세를 시계열로 표시하여 오르고 내리는 추이를 파악하고, 해당 아파트의 가격과 같은 평형대의 구지역 시세를 비교할 수 있는 그래프를 제공하여 사전에 정보를 가질 수 있도록 구성되었다. 정보를 검색하는 방식은 PC 통신을 원활하게 사용할 수 있는 이용자들을 고려하여 조건을 입력하여 원하는 내용을 빨리 검색할 수 있는 조건검색방식과 주어진 메뉴를 차례로 검색하는 두가지 방식을 적용하였다. 예를 들면 아파트시세를 알아보기 위하여 조건검색을 할 경우 이용자는 지역과 평형, 가격을 입력하면 해당 정보가 정렬되어 화면에 나타나게 된다. 부동산화상정보를 이용할 경우 유익한 점은 첫째, 실제 매물을 사진과 함께 검색해 봄으로써 문자정보와는 비교가 안될 정도로 실제에 가까운 정보를 얻을 수 있다. 둘째, 아파트분양정보의 경우 실제 평형별 내부 평면도를 검색할 수 있으므로 모델하우스에 가지 않고도 내용을 알 수 있어 시간을 절약할 수 있다는 점을 들 수 있다. 셋째, 아파트시세정보의 그래프 화면은 이용자로 하여금 시세를 비교, 분석할 수 있는 기초자료를 제공해주어 구매시거나 구입가격에 대한 판단을 도와준다.

여러가지 항목으로 정리, 분석하여 각종 그림과 표로 보여주는 정보이며, 격주 간격으로 정보내용이 새로 갱신된다.

아파트시세분석정보를 꾸준히 이용한다면 전국 아파트가격 동향을 파악하고, 앞으로의 흐름을 전망하는 혜안을 가질 수 있을 것이다.

구 성 메 뉴	
1.	금주의 시세다이제스트
2.	지역별 가격변동률
3.	서울시 구별 평형대별 매매가
4.	수도권 지역별 평형대별 매매가
5.	지방 지역별 평형대별 매매가
6.	서울 지난주 대비 가격변동률
7.	수도권 지난주 대비 가격변동률
8.	지방 지난주 대비 가격변동률

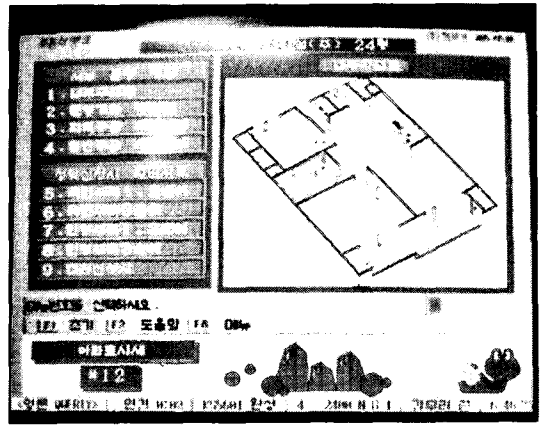
**금주의 아파트 시세 소개**

금주의 아파트시세는 서울, 수도권, 지방의 아파트에 대한 현시세 뿐만 아니라 내부구조와 단지 규모 등을 알려주는 정보이다. 아파트의 매매가, 전세가를 각각 상한, 하한의 폭을 정하여 보여주고, 과거2년 동안의 가격표를 보여줌으로써 해당 아파트의 가격이 어떻게 변해 왔는지도 알 수 있다.

**정보내용소개**

**아파트시세분석 소개**

아파트시세분석정보는 개별 아파트시세를



지역 선택시 아파트목록 화면

강남구		자료량 : 200				
번호	소재지 아파트명	평형	매매가(만원)		전세가(만원)	
			하한가	상한가	하한가	상한가
1	개포동 경남1.2차	33	20,000	24,000	9,000	10,000
2	개포동 경남1.2차	46	33,000	38,000	14,000	15,000
3	개포동 경남1.2차	48	33,000	38,000	14,000	15,000
4	개포동 경남1.2차	56	45,000	50,000	15,000	16,000
5	개포동 경남1.2차	59	45,000	55,000	17,000	18,000
6	개포동 우상3차	34	20,000	24,000	9,000	9,500
7	개포동 우상3차	47	38,000	45,000	14,000	15,000
8	개포동 우상3차	56	45,000	55,000	17,000	18,000
9	개포동 주공1단지	11	5,400	6,300	2,500	3,200
10	개포동 주공1단지	13	6,600	7,800	2,700	3,700
11	개포동 주공1단지	15	8,500	9,600	3,500	4,400

위한 수고를 한층 덜수 있다.

금주의 아파트 분양 소개

금주의 아파트분양정보는 전국에서 분양되는 아파트를 하나도 놓치지 않고, 신속하게 알려주는 정보이다.

분양 아파트의 소재지, 규모, 시공업체, 평형별 면적, 분양가, 순위별 청약일정, 청약 신청 시 구비서류 등 분양신청자에게 필요한 기본 정보를 망라하고 있고 단지배치도, 평형별 평면도(아이소메틱) 등의 그림정보까지 서비스 한다.

아울러 부동산뱅크 기자가 직접 작성한 한 주간의 분양에 대한 해설 기사를 통해 분양신청에 대한 가이드를 제시한다.

금주의 아파트분양 서비스이용을 통해 아파트분양 희망자들은 신문에 발표되는 모집공고를 일일이 뒤지지 않더라도 청약신청에 필요한 모든 정보를 얻을 수 있고, 모델하우스에 가거나 분양팜플렛을 보지 않고도 분양되는 아파트의 내부구조나 위치 등을 미리 그려볼 수 있다.

아울러 해당 아파트의 시세를 인근지역 및 전체 아파트 평균시세와 비교하여, 한눈에 알아볼 수 있도록 그래프정보를 제공한다.

일단 아파트시세에 대한 검색이 끝나면 해당 아파트의 내부평면도와 상세한 내역에 대한 정보까지 제공함으로써 아파트를 선택하기

분양해설 화면

제 목 : 올 신도시 마지막 분양 8,024가구  
 자료원 : 아파트정보 150호  
 1993.11.29

분당, 일산 2차 연립주택과 일산 14차아파트, 중동 11차 아파트, 평촌10차 아파트에 대한 청약접수가 23일부터 시작된다. 총 8,024가구의 주택이 공급되는 올 신도시 마지막 분양에는 임대주택 2,001가구, 국민주택 2,704가구, 국민주택규모 2,360가구, 국민주택규모초과 959가구가 포함되어 있으며 연립주택은 모두 4,723가구가 선보인다.

수요자들은 신중을 기해 이번에 공급되는 아파트 및 연립주택의 입지조건을 살펴볼 필요가 있다. 분당연립주택의 경우 B,C,E블럭에 자리잡고 있는데, 이 가운데는 E블럭의 입지가 좋은 것으로 보이며 중대형 연립의 대형평형은 상당한 인기가 예상된다.....(중략)

17개 지하철호선 선택시 지하철표시 화면

실제 서비스에서는 서울 전체지도에 선택받은 호선의 라인이 그려지고 지하철역이 번호로 표시됩니다.

이중에서 지하철역 번호 또는 지역번호 1개를 선택하면 해당 지역의 자세한 지도를 다음 단계 화면에서 뿌려줍니다.

- 2호선 지하철역
1. 시청
  2. 을지로입구
  3. 을지로3가
  4. 을지로4가
  5. 동대문운동장
  6. 신당
  7. 상왕십리
  8. 왕십리
  9. 한양대
  10. 뚝섬
  11. 성수

### 지하철권역 아파트 정보

지하철권역 아파트정보는 지하철역을 중심으로 일정 반경거리내에 있는 아파트에 대한 종합정보이다.

서울전체 지도에서 1개 지하철 호선을 선택 하면 지도에 해당 지하철역이 표시되고, 이중 1개 지하철역을 선택하면 해당역 주변의 자세한지도가 나오면서 아파트 위치가 지도 위에 표시된다.

아파트 뿐만 아니라 교육기관, 금융기관, 공공기관, 상가,쇼핑센터 등 각종 주변시설도 지도상에서 위치를 찾아볼 수 있다.

지도에서 아파트위치를 파악한 다음 1개 아파트를 선택하면 해당 아파트의 상세한 정보와 함께 내부평면도, 현시세, 시세추이그래프를 검색할 수 있다.

### 부동산 뉴스 소개

부동산뉴스 정보는 전국 55종의 일간신문에서 부동산 관련 기사를 매일 스크랩하여 서비스하는 정보이다.

기사의 주제분류, 자료원, 일자 등을 키(key)로 하여 기간별 검색, 신문별 검색, 주제별 검색도 가능하다.

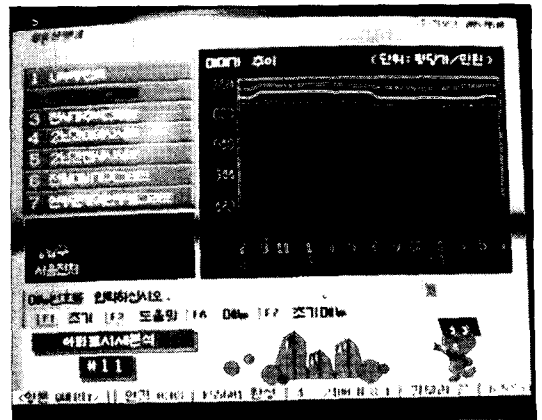
### 사진으로 보는 매물

주 제 별 검 색	
1.금주의 뉴스	51.경기
2.기간별 검색	52.분양
3.신문별 검색	53.정책
	54.법령
	55.개발
	56.업계동향
	57.불법사례
	58.기타

현재로부터 1개월 이내의 자료만 검색할 수 있습니다.

### 사진으로 보는 매물 단독주택 물건 화면검색 예

단독주택	검색번호 1/200
소재지 강남구 개포동 가격 25,000 (만원) 평당가 694 (만원) 용 차 (만원) 지 목 대 대 지 36 방수 5 건 평 30 층수 2 건축일 93/4 방향남 인접도로폭 6x10 (m) 지하철역 양재 20 (분) 버스정류장 개포여고 10 (분) 특 징 전보1억4000,월18 융자기능 연락처 정보성공인(765-5518)	실제 서비스에서는 해당 물건의 사진이 나옵니다.



사진으로 보는 매물정보는 부동산물건을 구하기 위해 각지를 일일이 돌아다니지 않고도 전국에 소재한 매물을 사진까지 곁들여 찾아볼 수 있는 정보이다.

예를들어 주택이나 건물을 매입하려고 할 때, 방이 몇 개이고 외관이 어떻게 하는 설명 뿐 아니라 직접 실물사진을 검색해 보면서 물건에 대한 세부정보를 얻을 수 있다.

현재 서비스되는 물건종류는 단독주택, 전원주