

국소의치나 overdenture 에서 어떤 attachment를 이용할 수 있습니까?

답. 우리는 주로 가철성 보철물에 attachment를 이용하게 되는데 치료술식에 따라 attachment의 선택이 달라지게 된다. 가철성 보철물에 따라서 쓰이는 attachment는 다음과 같이 분류할수 있다(그림1).

1. 국소의치에는 치관용 intracoronaral 혹은 extracoronaral type이 이용된다(그림 2,3).
2. Overdenture에는 stud attachment와 magnetic attachment 그리고 bar attachment가 이용될 수 있다(그림 4,5,6).

Magnetic attachment는 magnet와 자석에 붙을 수 있는 금속으로 된 keeper로 있으며 지대치에 keeper를 붙여주고 의치에 magnet를 붙여주는 것이 일반적인 일반적인 응용방법이다.

3. 그러나 흔히 hybrid denture로 불리우는 overlay partial denture에는 국소의치 및 overdenture에 이용되는 모든 attachment를 혼용하여 이용할 수 있다.

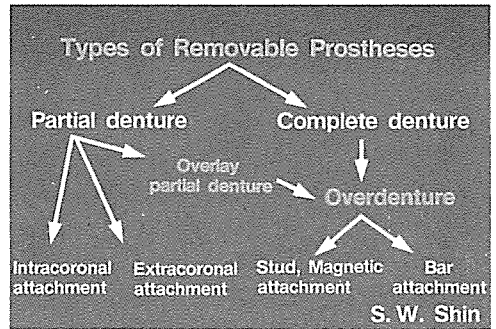


그림 1. 가철성 보철물에 이용되는 attachment

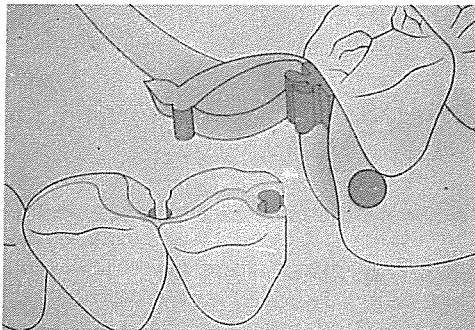
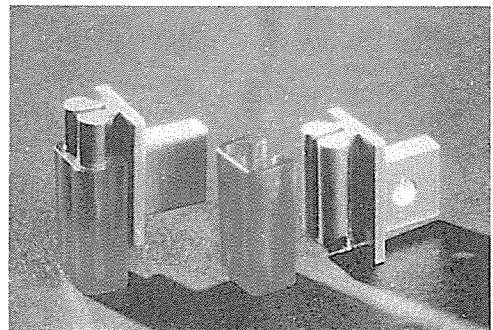


그림 2. a Intracoronaral attachment



b. Biloc attachment

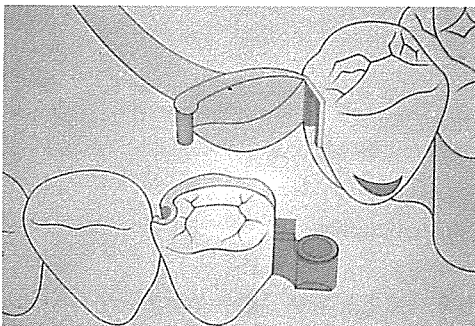
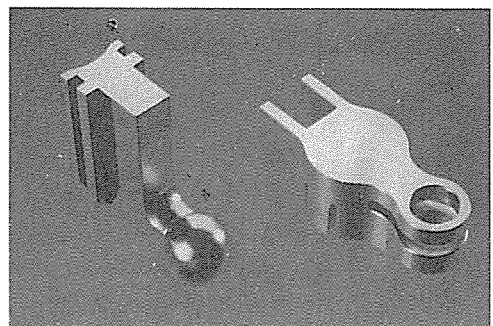


그림 3. a Extracoronaral attachment



b Dalbo Mini attachment

고대구로병원 치과과장
신상완

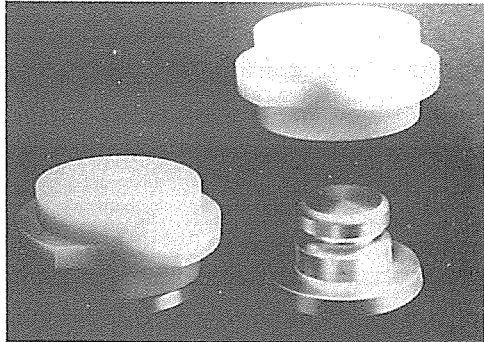
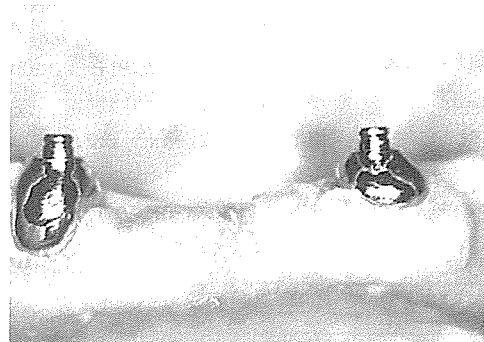


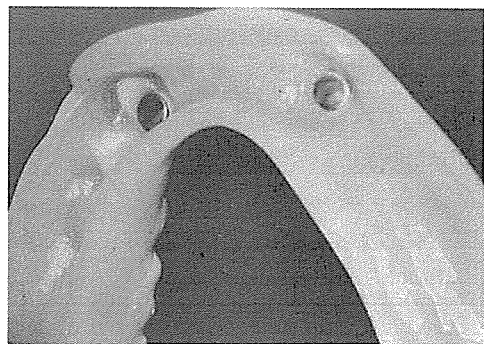
그림 4. a Micro-Fix(Extraradicular type) attachment



b Micro-Fix의 maie이 지대치 coping에 부착된 모습



그림 5. Magnetic attachment
a. 지대치에 붙여진 keeper



b. 의치의 내면에 붙여진 magnet

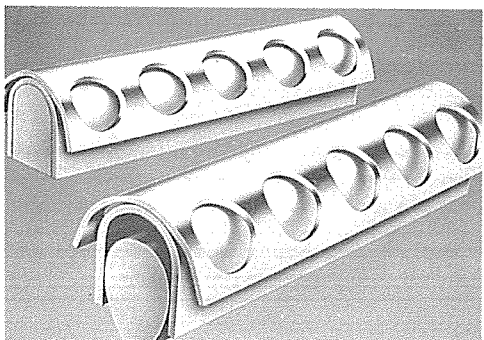
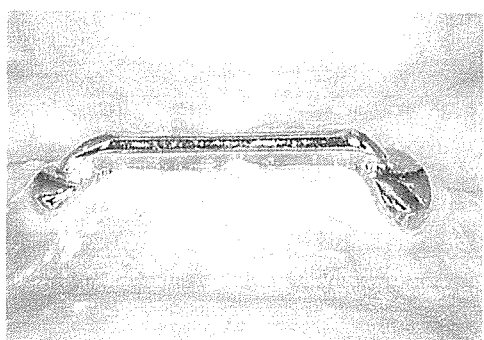


그림 6. a Single sleeve bar attachment
상 Dolder bar unit(Rigid type)
하 Dolder bar joint(Resilient type)



b 지대치 coping에 연결되어 있는 Dolder bar joint attachment