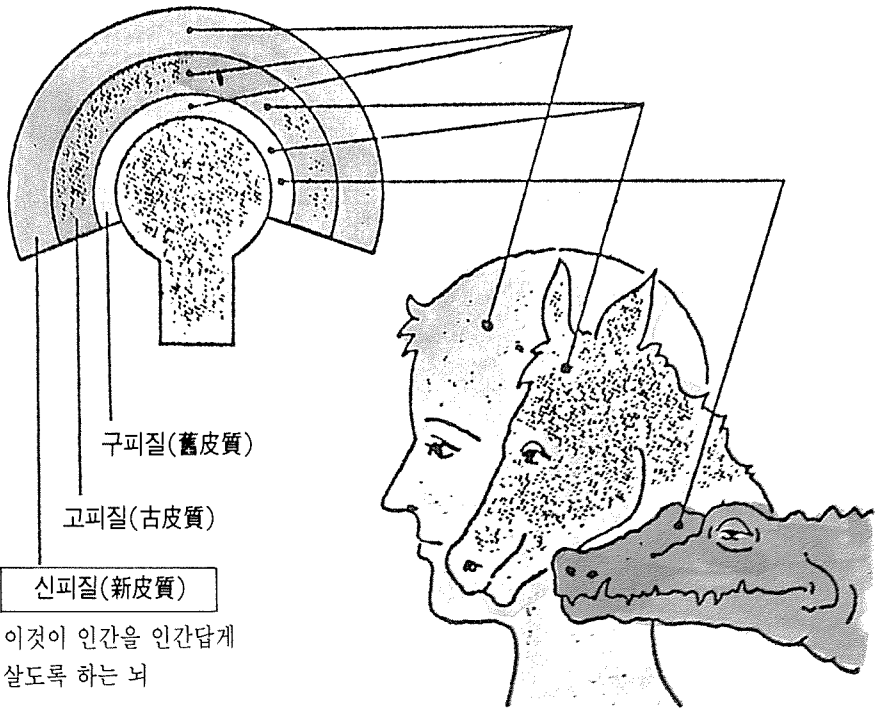


정신에 미치는 영향

손상을 받은 뇌의 부위, 뇌졸중의 정도에 따라 다르기는 하지만, 장애를 받은 뇌 조직 전부가 영구적으로 파괴되는 것은 아니다. 서서히 이루어지기는 하지만 자연적으로 회복되어 간다. 조절센터로서의 인간의 뇌는 어느 정도는 여력이 있는 것이다.



① 추상적 사고

- 추리, 상상력을 사용.
구상↔추상



· 뇌졸중 후 잠깐은 능력이 떨어진다.

② 판단

- ①과 밀접한 관계가 있으며,
추론이 불가능하여 판단에
실수가 생긴다.



· 사전에 주의를 시켜도 실수를 한다.