

성동구민 종합체육센터

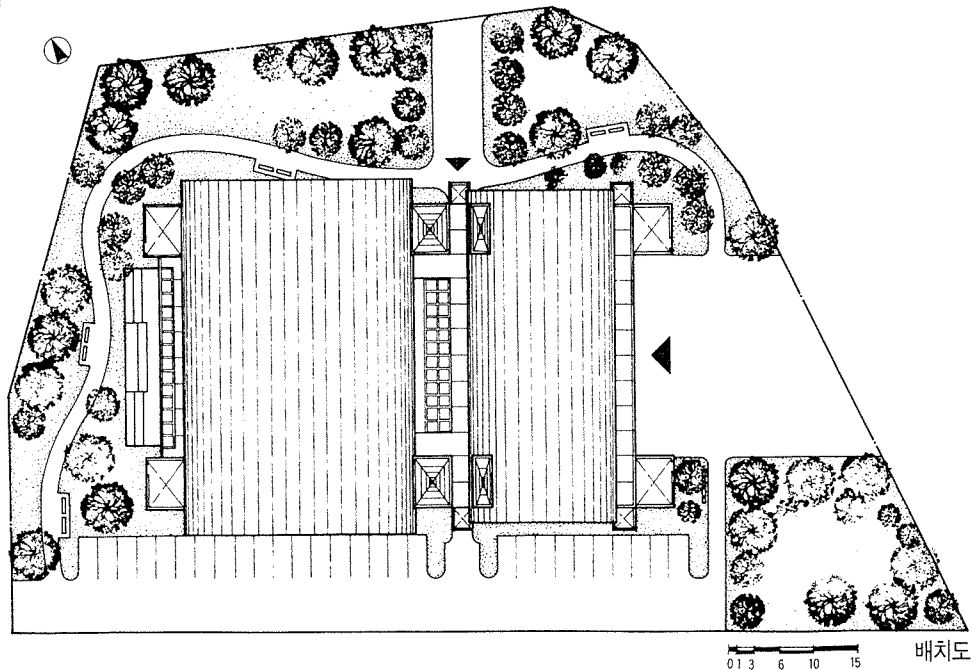
Seongdong Residents Sports Complex

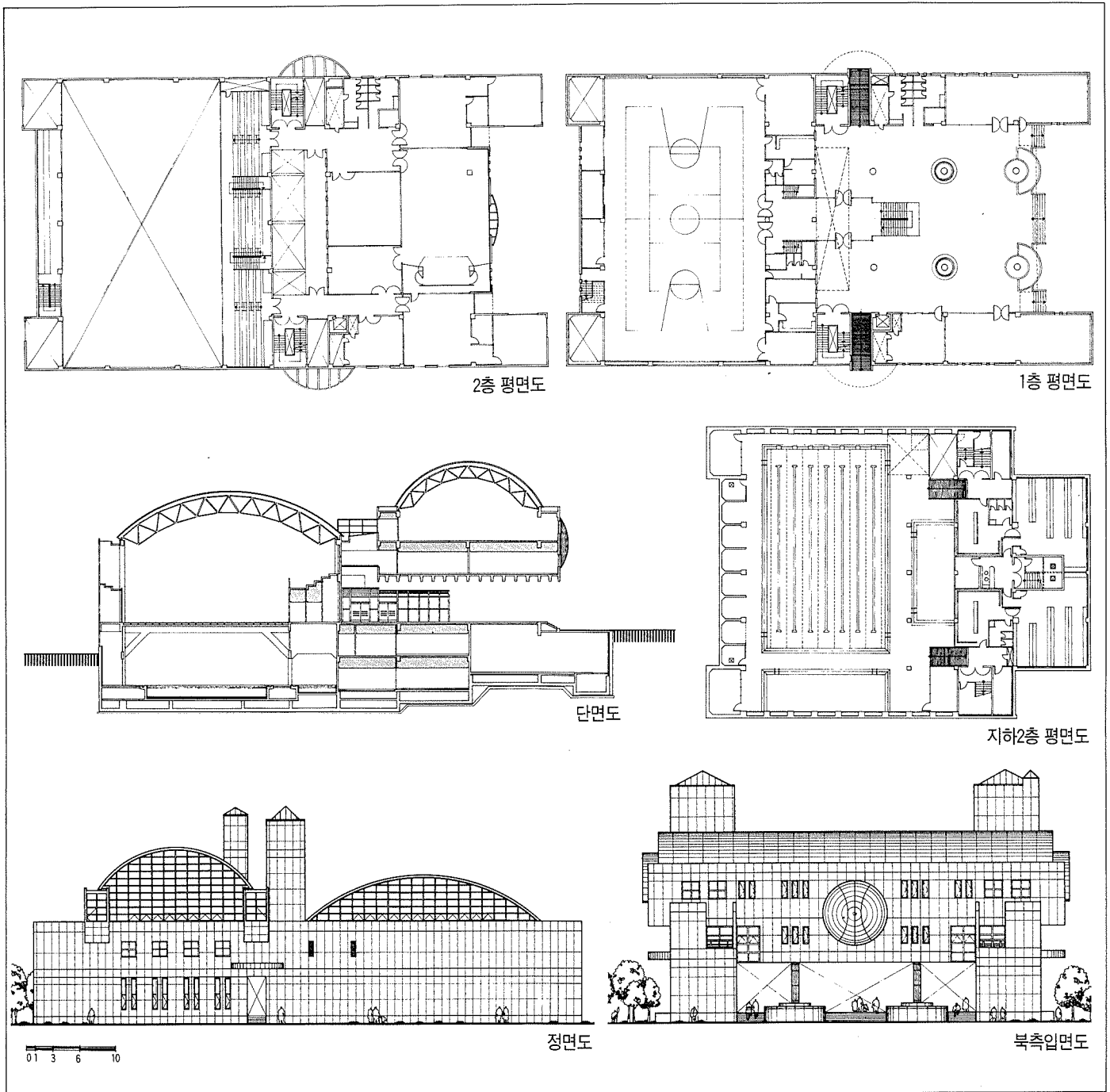
삼정디자인그룹
Designed by Samjeong Design Group



조감도

위치 / 서울시 성동구 성수 1가 685-20 독섬
체육공원내
지역·지구 / 자연녹지지역, 운동장시설
대지면적 / 268,640.8m²
건축면적 / 2,136.6m²
연면적 / 6,068.8m²
건폐율 / 5.71%
용적률 / 7.45%
규모 / 체육센터-지하2층, 지상3층
구조 / 철근콘크리트조+철골조





서울시에서는 서울시 발주공사의 설계를 현상설계를 통하여 진행해 왔었으나, 군소규모의 설계사무실의 용모만이 이어지자 이에 새로운 방식을 찾게 되었다. 서울시 소재 종합건축사 사무소중 응모하는 업체에서 모두 실적증명을 제출토록 한 뒤, 22개 업체를 선정하였다. 이들 중 추첨을 통하여 설계용역을 시행한 바, 첫번째 사례였다.

‘성동구민의 건강증진을 위한 체육시설의 확충’이라는 목적아래 시행한 이 Project는 Program이 없이 규모(1,800평)와 공사비만 책정되어 있었고, 대지는 도심 체육공원(구 경마장내)에 있어서 환경은 좋은 편이다. 인근의 도시환경은 그리 좋은 편이 아니지만 체육센터의 이용자는 매우 많으리라 예상할 수 있었다.

우선적으로 국·내외의 사례조사와 기능분석을 통하여 Program을 개발하기로 하였는데 사례조사중 느낀 것은 Program운영자의 사용자 평가(P.O.E)가 제대로 반영되지 않아 왔다는 점과 기능에 대한 구체적인 검증작업없이 일본의 사례를 모방한 경우가 너무 많았다는 점이다. 이런 사례는 점차 나아지고 있다고 본다.

사회체육과 교육을 겸한 기능을 목적으로 큰 Volume의 기능과 작은 Volume의 기능을 자연스럽게 구분하고, 이를 이어주기 위한 중정을 구상했다. 또, Long Span에 대한 구조 system을 저렴한 공사비로 풀 수 있도록 RC와 Space Frame으로 계획하였다. 체육관의 이미 지인 강인한 힘을 느낄 수 있도록 Mass를 구성하며, 상징조형물을 전면에 두었다.

계획완료후, 성동구민의 자긍심이 되리라 기대했지만 설계의도와는 전혀 다른 방향으로 공사가 진행되었고, 원래 의도와는 다른 모양이 되어 마음이 아프다.

노출 CONC공사를 제대로 해보고자 일본 견학까지 다녀오던 시공자의 열의도, 공사발주가 연속적으로 이어지지 않아 - 1년반 정도의 공사기간이 3년으로 늘어나면서 - 사그라들더니 단지 일하기 쉬운 방법으로 공사가 진행되고 만 것이다.

설계상의 미비점을 보완한다는 차원에서가 아니라, 좀 더 품위있는 건축물을 만들기 위해서는 설계자의 감리가 반드시 필요함을 새삼 일깨운 Project이다. (글·이종길)