

# 목포 J씨 주택

Mok Po J's Residence

韓瑣洙 / 건축사사무소 토방

Designed by Han, Jin-Su



대지위치 / 전남 목포시 오금동

대지면적 / 685.0m<sup>2</sup>

건축면적 / 222.07m<sup>2</sup>

연면적 / 266.04m<sup>2</sup>

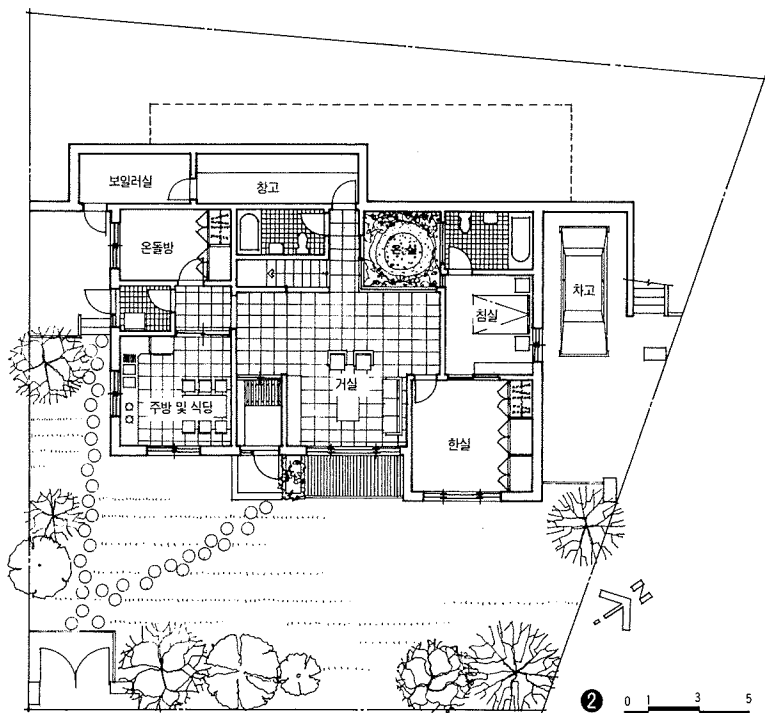
건폐율 / 32.42%

용적률 / 35.71%

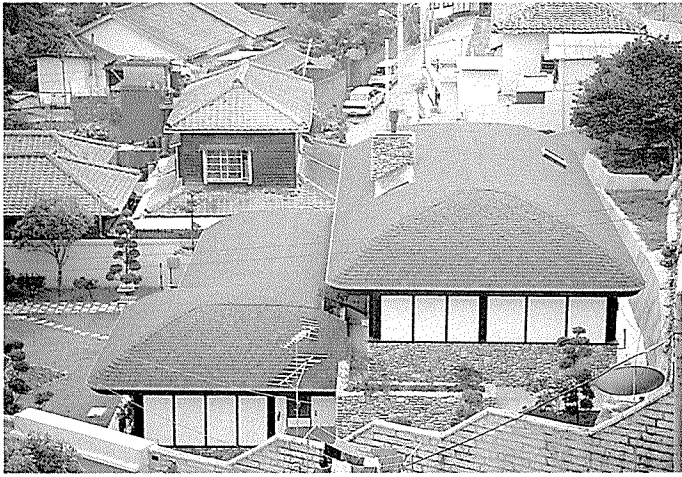
지역·지구 / 일반주거, 자연녹지지역, 풍치지구

구조 / 조적조

외부마감 / 벽-강돌 치장쌓기, 예폭시 본타일  
지붕-컬러 아스팔트 싱글



- ① 전경
- ② 배치도 및 1층 평면도
- ③ 위에서 본 전경
- ④ 거실
- ⑤ 외부 상세
- ⑥ 계단실
- ⑦ 2층 평면도
- ⑧ 가족실
- ⑨ 단면도



3



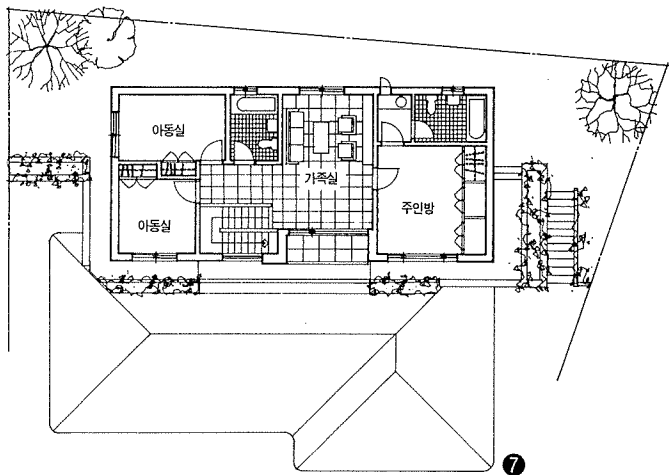
4



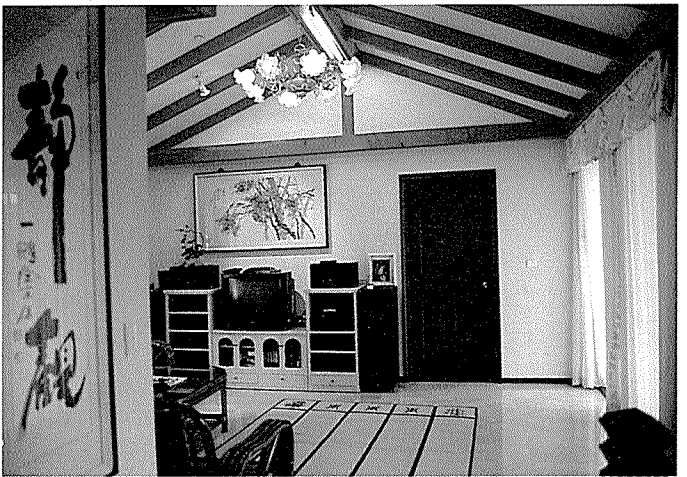
5



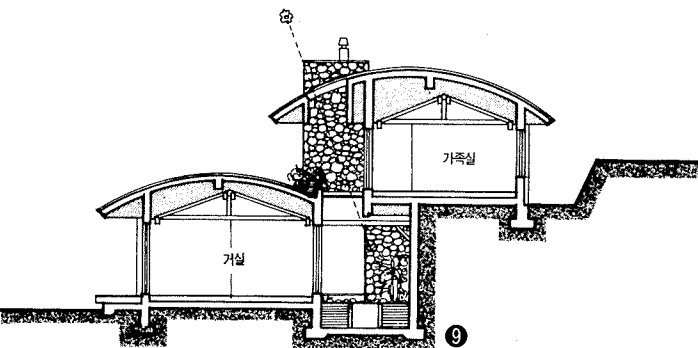
6



7



8



9

목포 유달산 아래 크고 작은 주택들 사이에 위치한 이집은 목포 시내와 바다가 보이고 있다. 전후면이 1층 높이 이상의 고저차를 이루고 있으며, 노후된 기존의 일본식 가옥을 헐어내고 그 자리에 새로운 집을 지은 것으로 사업가인 건축주는 노부모와 3대가 함께 살 수 있는 공간 확보와 기존의 대문위치를 요구하였다.

건물은 경사진 후면에 가급적 후퇴시켜 정원을 확보하고 지형차로 인하여 흠에 접한 부분은 채광이 적게 필요한 공간을 두었으며, 중앙부에 온실을 두어 상부에서 들어오는 빛에 의한 시각적인 측면을 고려하였다. 1층은 노부모와 2층에는 주인이 생활하며 프라이버시를 확보하고 건물형태를 분리시켜 주변과의 위압감을 줄이고, 지붕을 곡면으로 처리하여 주변환경과의 조화와 의장적으로 전통적인 의미를 부여하고자 하였다.