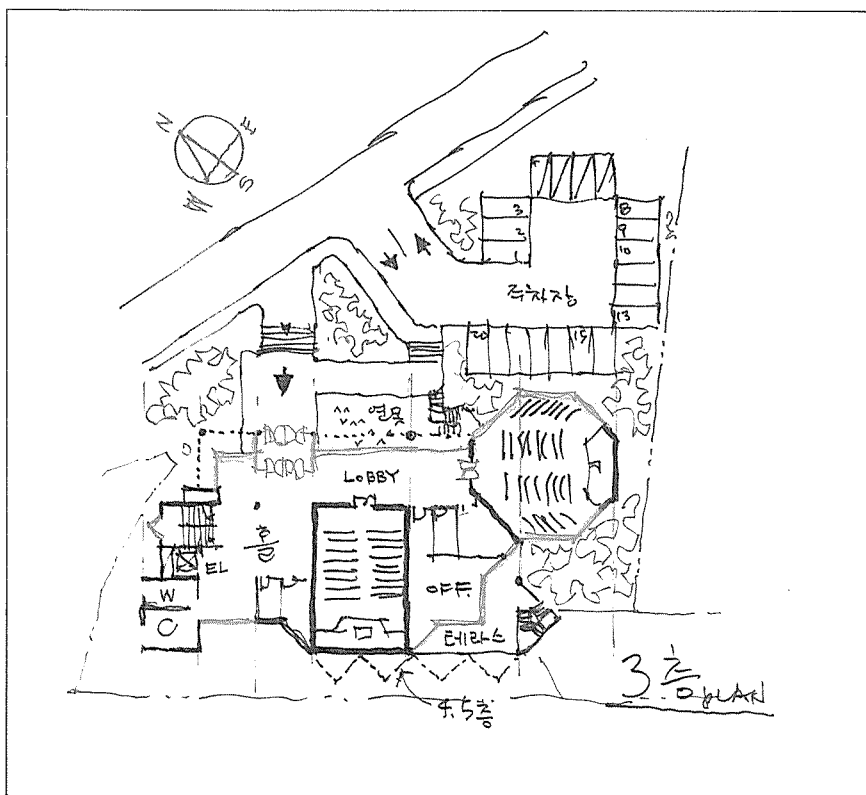
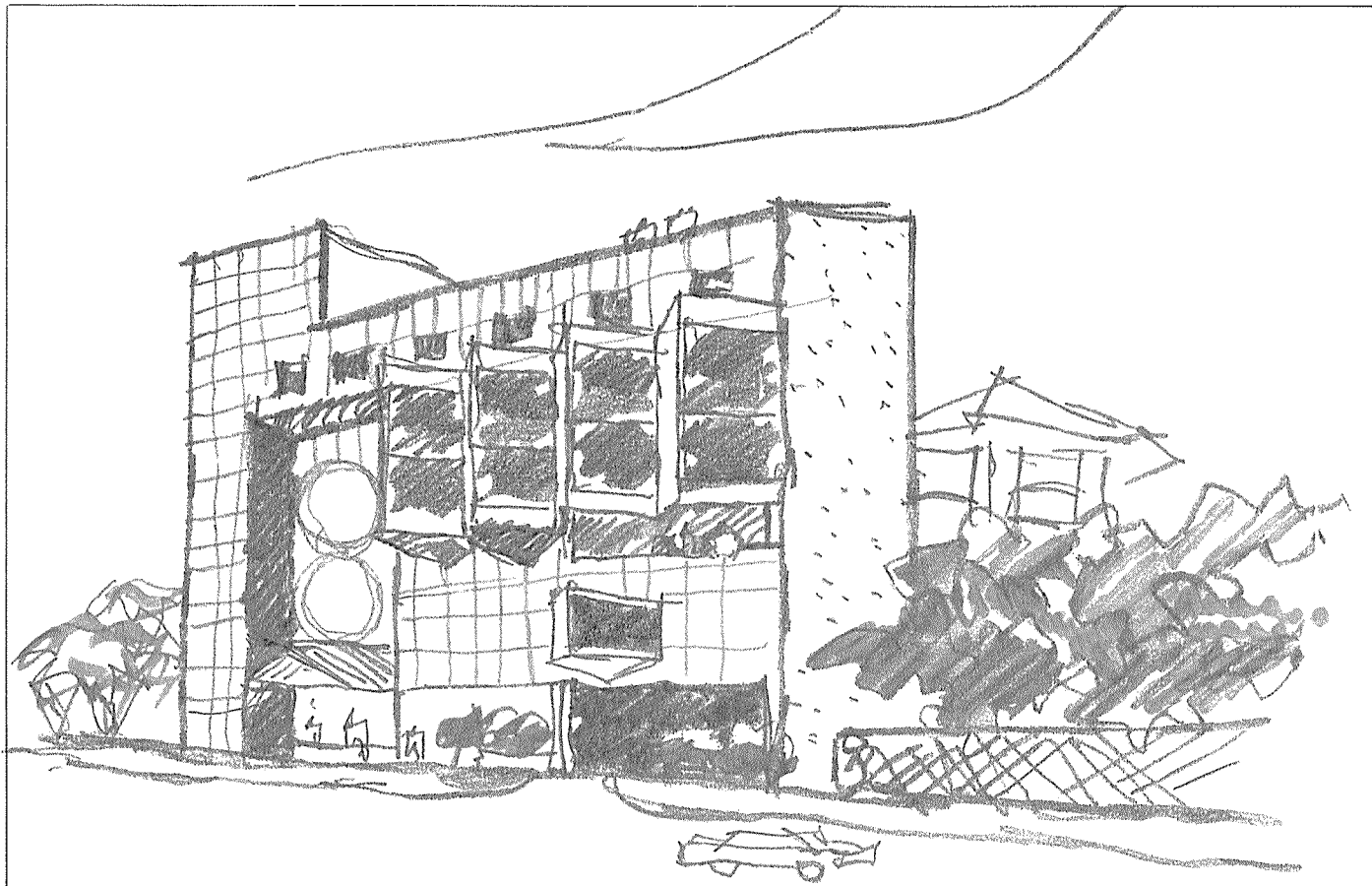


어느 대학의 동창회관

An Alumni Center

安秉義/(주)김중업종합건축사사무소

Designed by Ahn, Byung-Ui



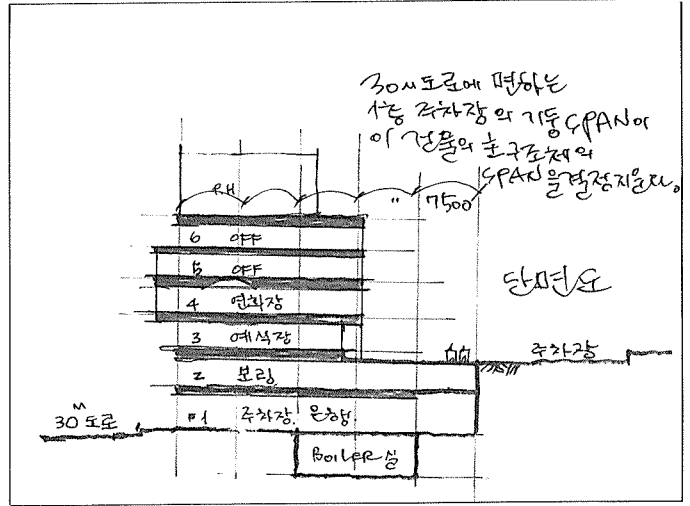
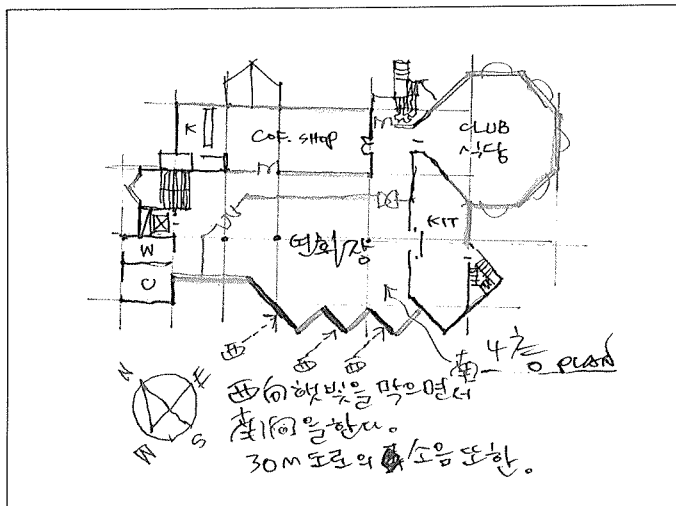
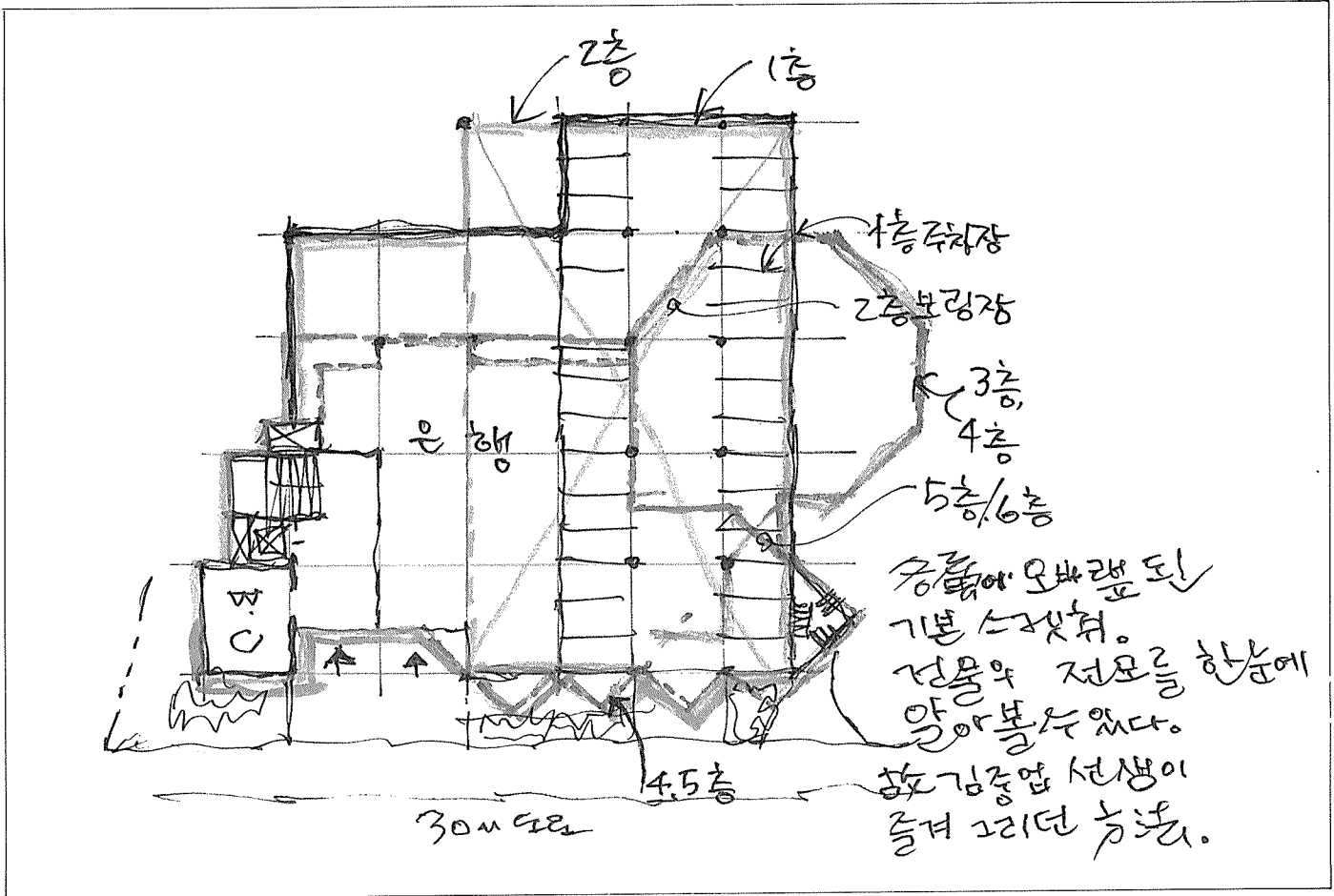
이 건물의 대지는 약 8m, 두층분의 고저차가 있는 약 2000평의 언덕진 땅이다. 낮은 부분은 30m 대로에 면하고, 높은 부분은 이 대학의 교정에 접한다.

대학의 동창회관이 으레 그렇듯이, 동창회를 위한 사무공간, 결혼예식장, 이를 위한 연회장, 크럽식당, 커피숍, 그리고 사무실운영에 경제적인 도움이 되도록 보링장과 임대용 은행지점 등이 이 건물의 주된 기능이다.

은행지점은 당연히 30m 도로에서 출입할 수 있도록 1층에 계획하고, 주차장이 이에 부속된다.

2층에 보링장, 당구장이 마련되고, 교정에서 직접 출입할 수 있도록 3층에 예식장이 꾸며진다. 연회장, 식당, 동창회 사무실, 임대용 사무실 등은 차례차례 4, 5, 6층으로 배당된다.

30m 도로쪽이 바로 서향으로 서쪽 햇빛과 자동차 소음을 적당히 차단하면서도 남쪽 햇빛을 될수록 많이 받아들이도록 애를 썼는데, 그것이 이 건물의 대로변의 주 입면이 되었고, 심플하면서도 다이내믹한 모습을 보여준다.



3층에 있는 예식장의 출입동선이 가장 불비리라 짐작되는데, 1층에서 최상층으로 직통되는 계단과 엘리베이터가 이를 해결해 줄 것이다.
이 건물의 주구조스팬은 대개의 오피스빌딩이 결국은 그렇게 되듯이 1층에 있는

주차장의 경제적인 스팬을 그대로 이어받은 결과이다. 더러 보링장등 일부, 긴 스팬이 어쩔수 없이 생겼지만 그런대로 무리가 없는, 평범한 구조계획이다.
3층에 있는 예식장과 클럽식당이 주건물에서 돌출되어 있는 것은, 첫째 이 건물의

주구조체에서 독립시켰고, 둘째 주건물에서 떨어짐으로써 색다른 효과를 노린 결과인데, 아직 좀 어색한 것 같다.
본 설계 단계에서 신중히 다듬어야 할 과제로 남겨 놓고 있다.