

한국청소년 중앙공원

Korea Central Youth Park

金永雄/종합건축사사무소 진원·토우
Designed by Kim, Young-Woong



조감도

대지위치 / 충남 천안군 목천면 남하리(독립기념관내 동곡)

대지면적 / 약 367.300평(유보지 제외)

지역지구 / 개발촉진지역내 시설 용지지구

건축면적 / 17,608.26㎡(5,326.5평)

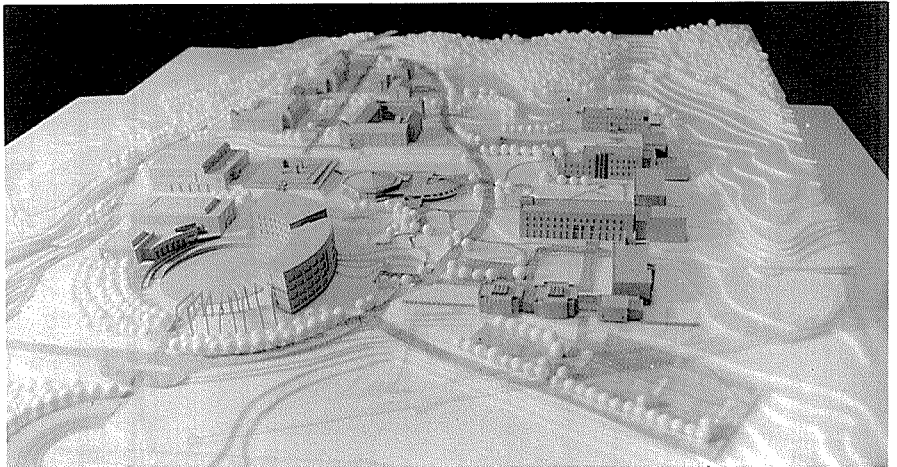
연면적 / 43,206.1㎡(13,069.8평)

건폐율 / 1.5%

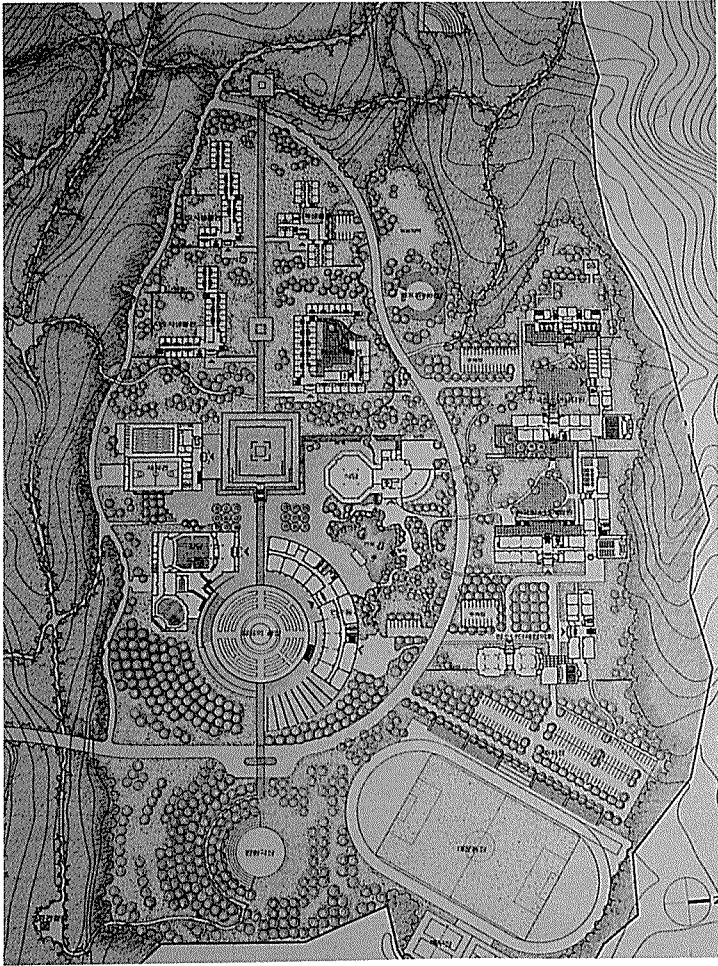
용적률 / 3.6%

구조 / 철근콘크리트조

주차대수 / 427대(소형주차 375대, 대형주차 52대)

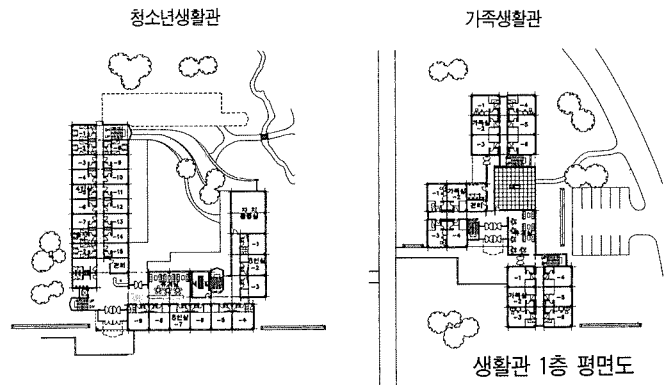


모형도



배치도

토지이용계획 대안검토결과 대지북단의 평활지에 시설은 집중배치하는 것을 가장 효율적인 대안으로 선택하였으며, 시설별 구역으로 연구, 개발, 행정구역은 연구·수령 시설로부터 독립성을 갖고 기능적으로는 식당 및 강의동, 연수동에 쉽게 접근할 수 있도록 진입구 정면에 배치했으며, 생활관 구역은 연수수련동 및 자연체험 시설과 연결성이 좋은 계곡상단에 배치하였으며 식당은 공동 이용시설로서 전체시설의 중앙에 배치하였다.



청소년생활관

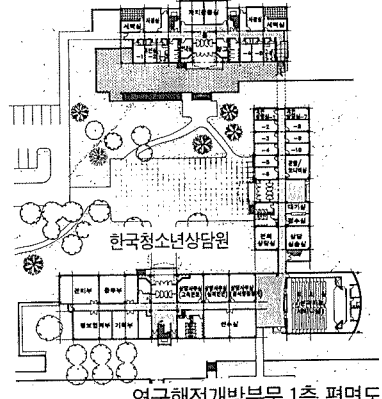
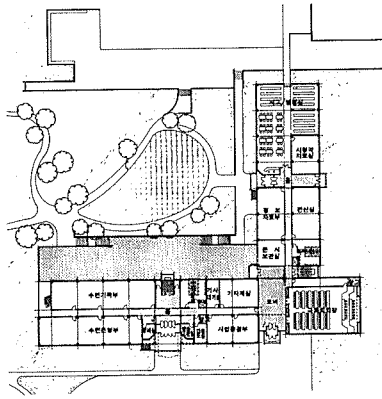
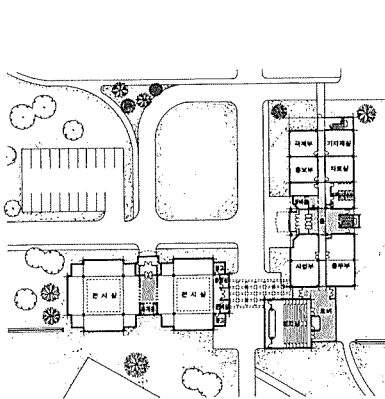
가족생활관

생활관 1층 평면도

청소년단체협의회

한국청소년개발원

숙박상담치료실



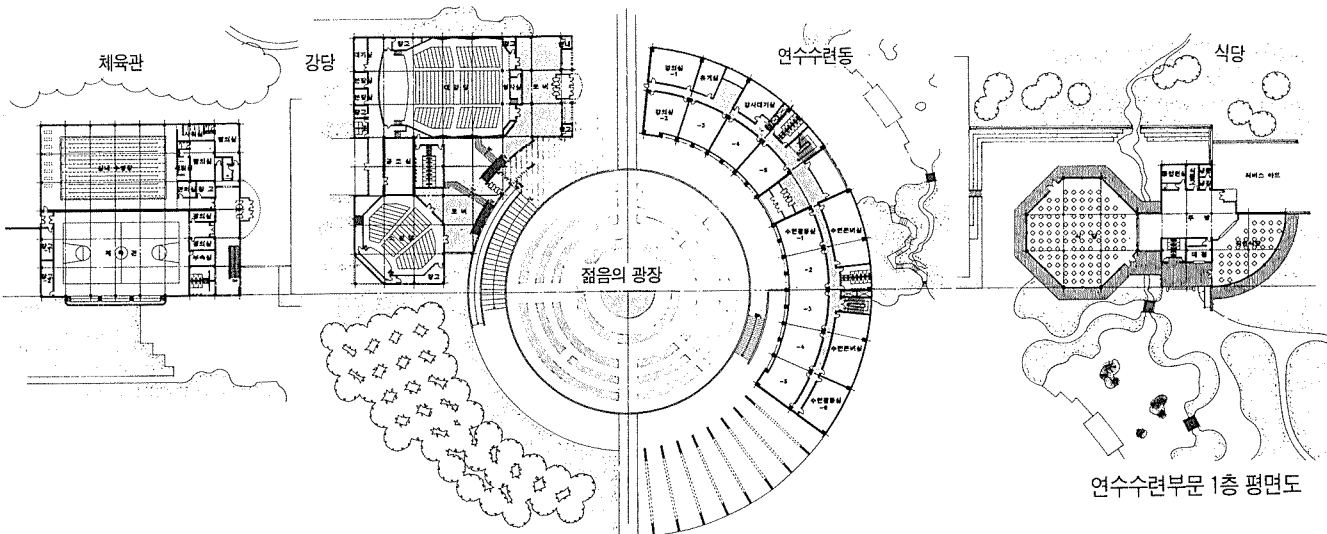
연구행정개발부문 1층 평면도

체육관

강당

연수수련동

식당



점음의 광장

연수수련부문 1층 평면도