

역삼동 L빌딩 계획안

Yeok Sam Dong L-Bldg

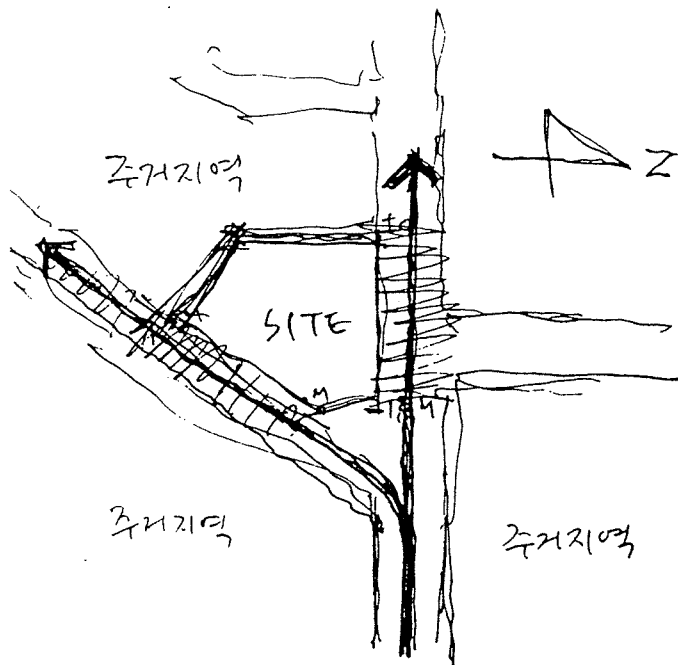
金錫桓/터·울 건축사사무소
Designed by Kim, Suk-Hwan

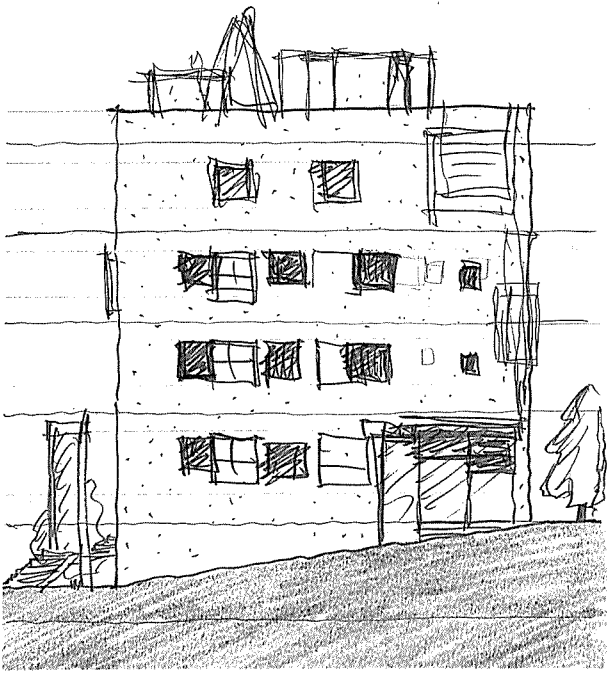


나는 우리 협회지안에서 이 스케치만이 가장 정겹게 느껴져왔다. 이 페이지는 작품이 아닌 건축가의 모습을 볼 수 있는 것처럼 생각되었기 때문이었다.

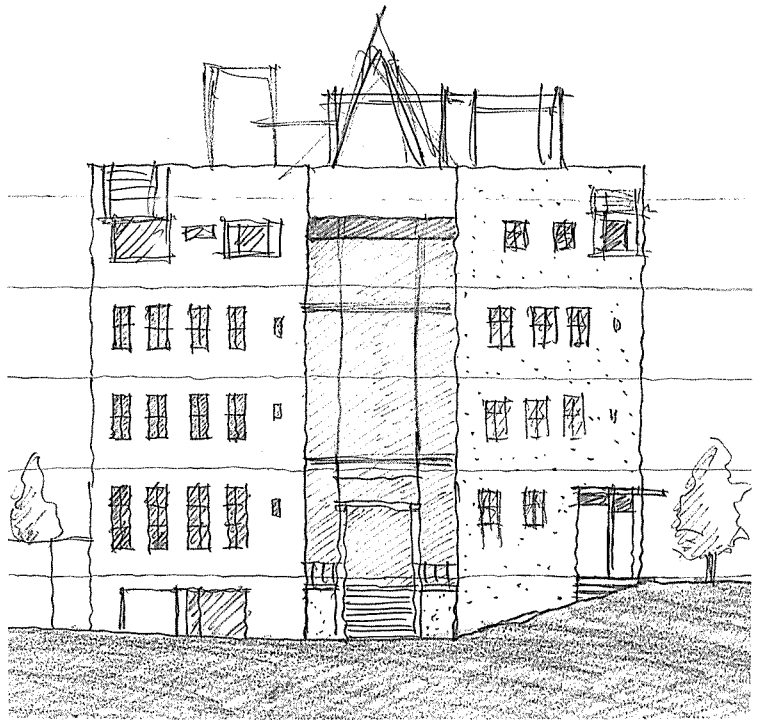
스케치는 사용하는 필기구의 필치와 터치의 속도 및 섬세함의 정도에 따라서 그 사람의 성격이 나타난다. 그것은 마돈나의 얼굴처럼 예쁘게 그려질 필요가 있는 것은 아니지만 건축가의 마음이 드러난다는 점에서 게재하는 건축가 자신에게는 겸연쩍은 일일수도 있다. 그러나 건축가의 스케치는 언어보다 더 가까운 자신의 표현수단이다. 건축가들은 대화도중 자연스럽게 자신의 생각을 스케치로 나타내곤 한다.

나는 이 건물의 부지를 답사한 후 사무실에 돌아와서 곧 이 스케치를 그렸다. 오르막길에 놓여진 경사지, 그리고 다각형의 부지형상. 대지에 접근하게 되면 먼저 다각형모양의 대지 모서리가 강하게 나타난다. 이 환경은 이 대지의 생명력이기도 하다. 그러한 여건의 특성을 건축적으로 풀어내려 한다.

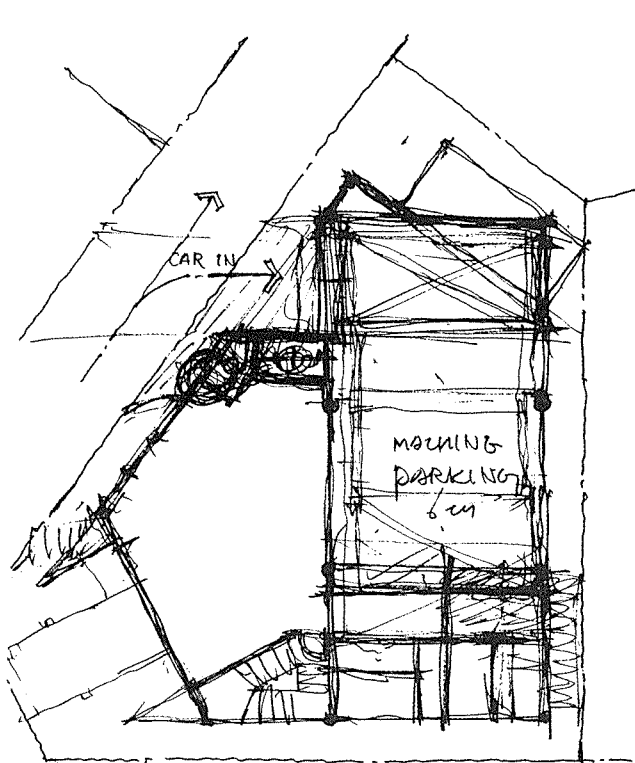




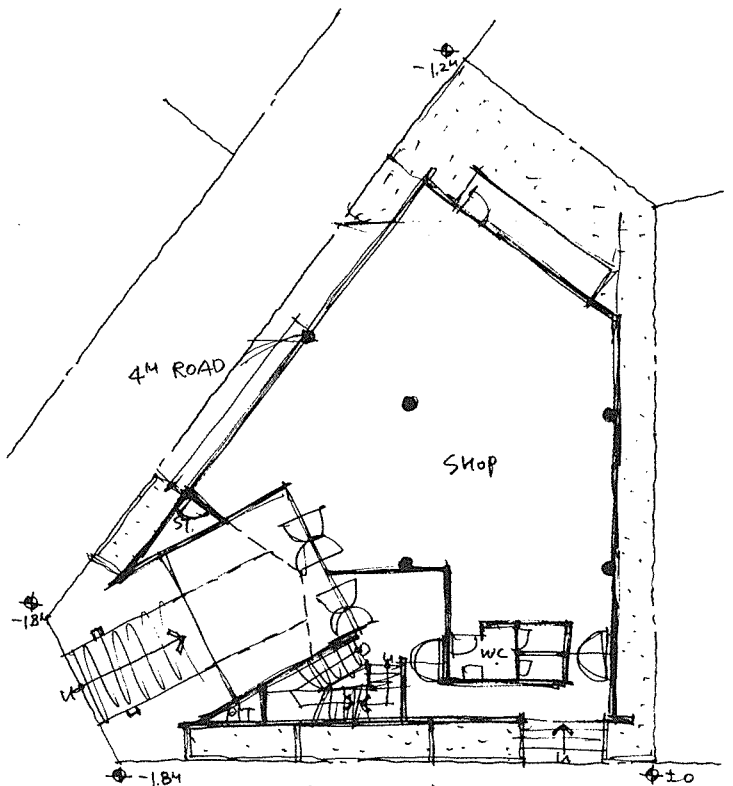
ELEV-1



ELEV-2



B1ST PLAN



1ST PLAN