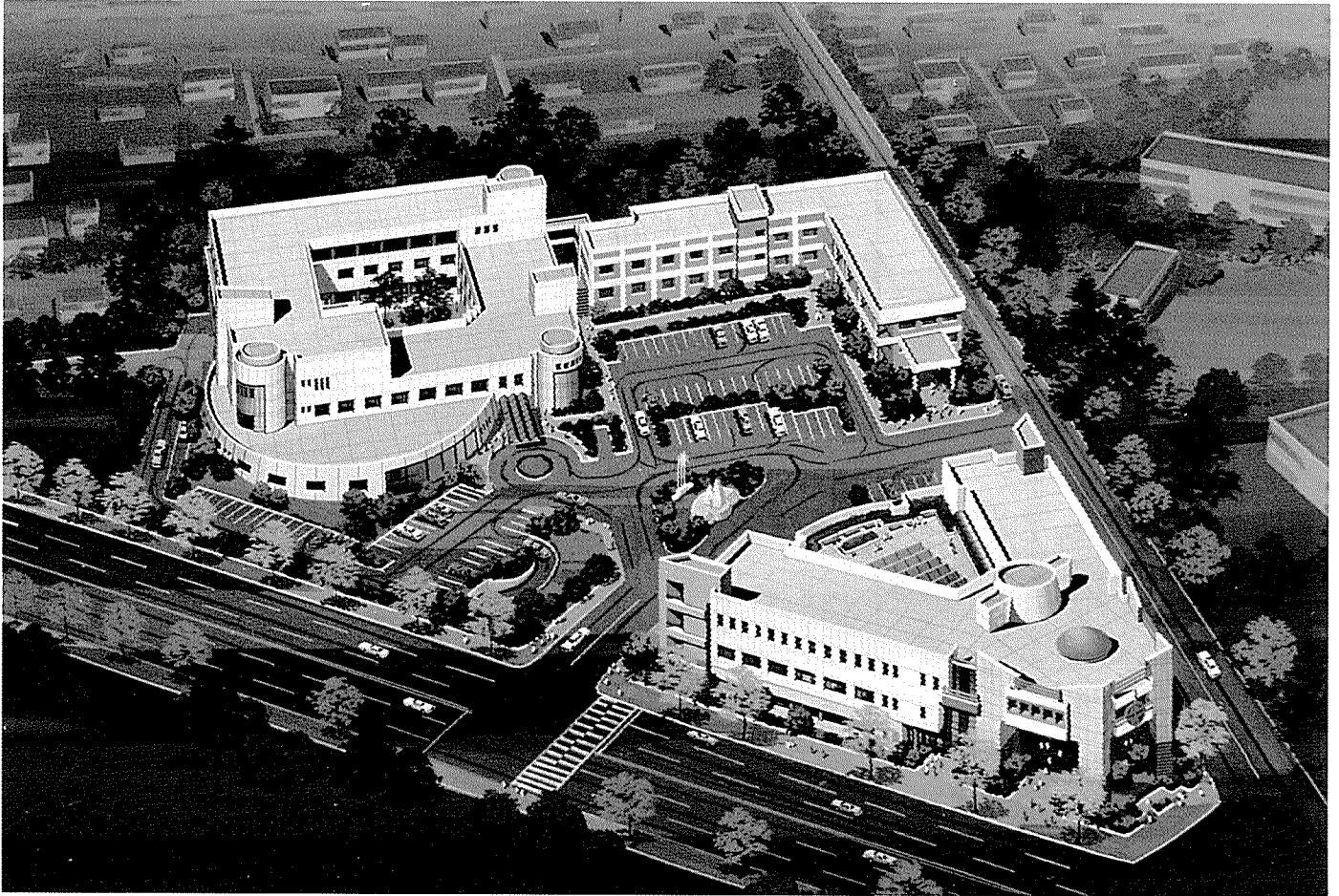


# 천주의 성요한 수도원 및 병원

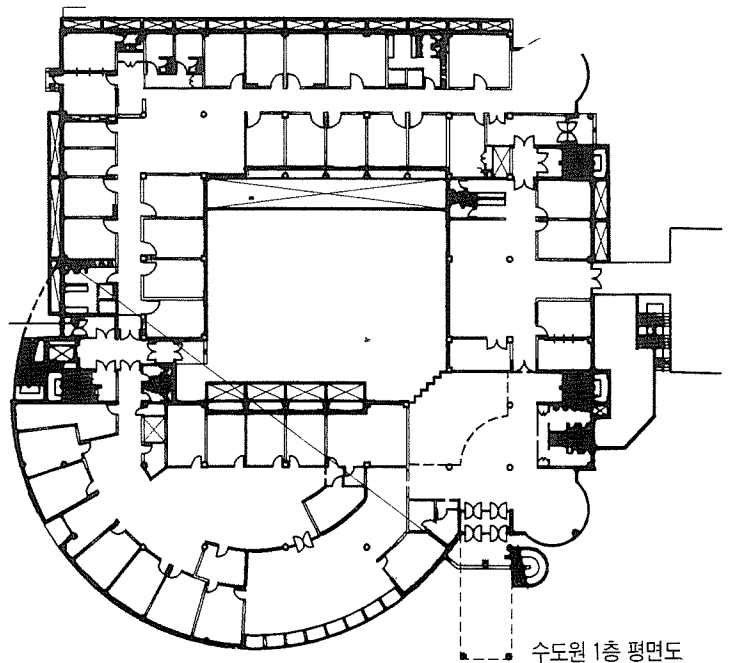
St. John's and Hospital

朴贊政/(주)종합건축사사무소 그룹원  
Designed by Park, Chan-Jeong



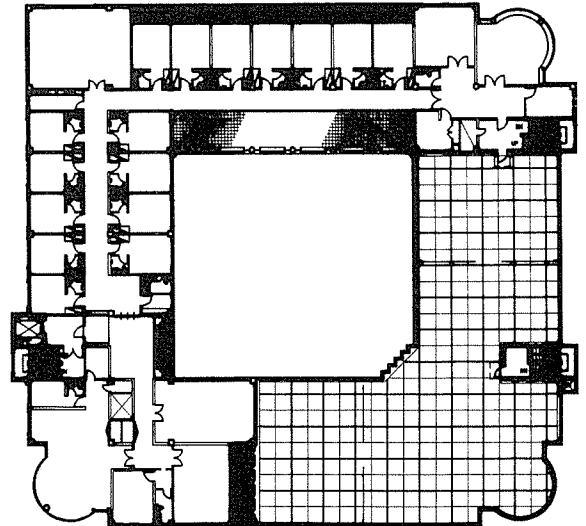
조감도

위치 / 광주직할시 북구 유동 115-1  
 대지면적 / 13,4202m<sup>2</sup>  
 건축면적 / 5,324m<sup>2</sup>  
 연면적 / 16,203m<sup>2</sup>  
 건폐율 / 39%  
 용적률 / 88%  
 규모 / 지하1층, 지상 3층  
 구조 / 철근콘크리트 라멘조  
 외장 / 화강석버너구이, 16mm컬러복층유리  
 계획담당 / 조재묵, 김진영

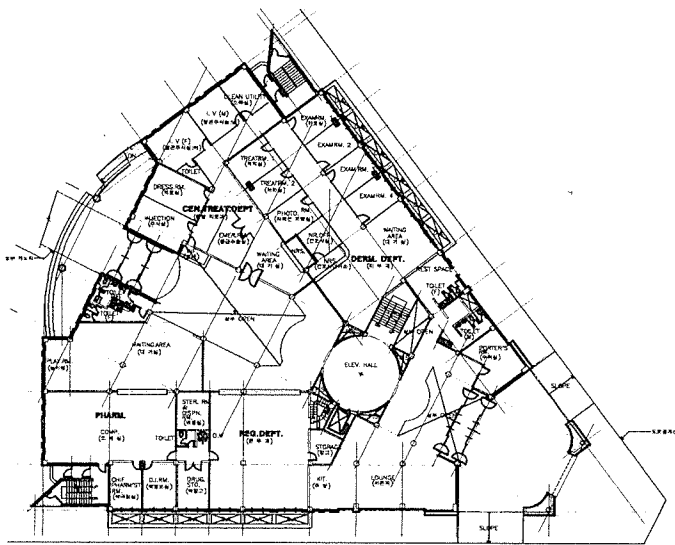




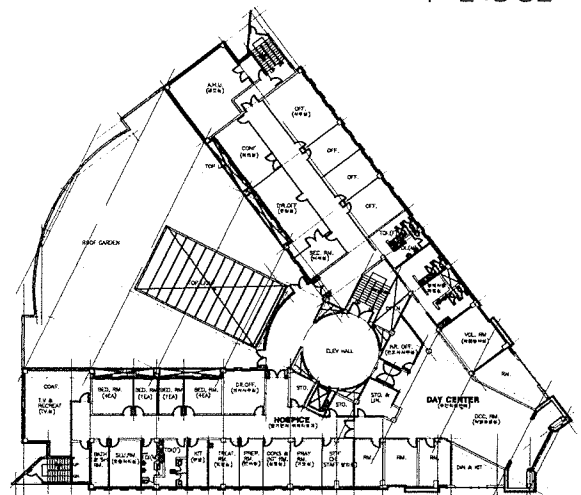
초기안 모델



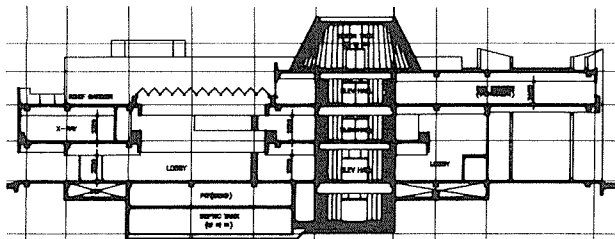
수도원 3층 평면도



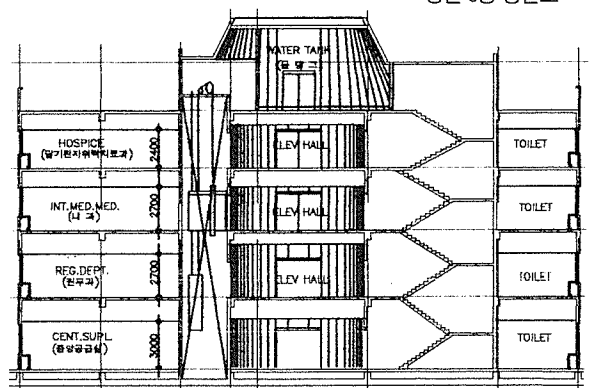
병원 1층 평면도



병원 3층 평면도



종단면도



횡단면도

- 성요한 병원은 30여년의 역사를 가진 비영리 의료봉사 기관이며, 1차 진료기관이다. 89년말 처음 접촉이 있던 이래, 수차례의 계획기준과 방침이 변경되어 4차례의 설계변경을 거쳐 94년 10월에야 착공하기에 이르렀다.
- 본 시설은 의료시설과 종교적 분위기의 조화를 모색하고, 기존의 「병원건물」이 가지는 사무적이고 획일적인 이미지를 탈피하고자 하였고, 특히 정신과동 계획에 주안점을 두고 있으며, 현재 우리나라에서의 폐쇄적 운영기준과는 달리 정신과의 개방적 운영을 특징으로 하고 있다.
- 건물의 배치는, 가장 안전하고 조용한 공간에 정

- 신과동을 배치하여 기존건물(기존건물은 상담실, 교육실, 회의실, 사무실, 기도실 등 정신과동의 보조적인 용도로 꾸며짐)과 연계시키고, 일반의원동은 동선이 빈번하고 가장 접근성이 좋은 결정점에 배치했다.
- 정신과동의 안정성은 외부도로로부터 어느정도 절대적인 거리를 유지하고, 기존건물과 일반의원동 및 중앙마당을 거치게 함으로서 최대한 유지되도록 하였다.
- 평면구성 및 형태계획에 있어, -정신과동은 환자관리의 효율성, 진료부의 인시성 등을 좋게하기 위해 口字형을 기본으로

- 하고, 중정부의 수(水)공간을 포함한 정적이고 시각적인 조경처리를 함으로서 정신과 환자들에게 심리적인 안정감 조성을 시도하였다.
- 기존 건물동의 남쪽 후면에는 정신과 환자들을 위한 폐쇄정원을 마련하여 Privacy의 유지와 함께 안정적인 전용 마당을 고려하였다.
- 일반병동은 대지 형상에 따른 자연스런 배치를 하고 양쪽 Wing에 제 진료과를 배치하며, 중앙부에 지원부서를 두어 연계성을 제고시키고, 2층 중앙 Roof에는 또 하나의 정원을 구성하여 외부공간의 확장을 꾀하였다.