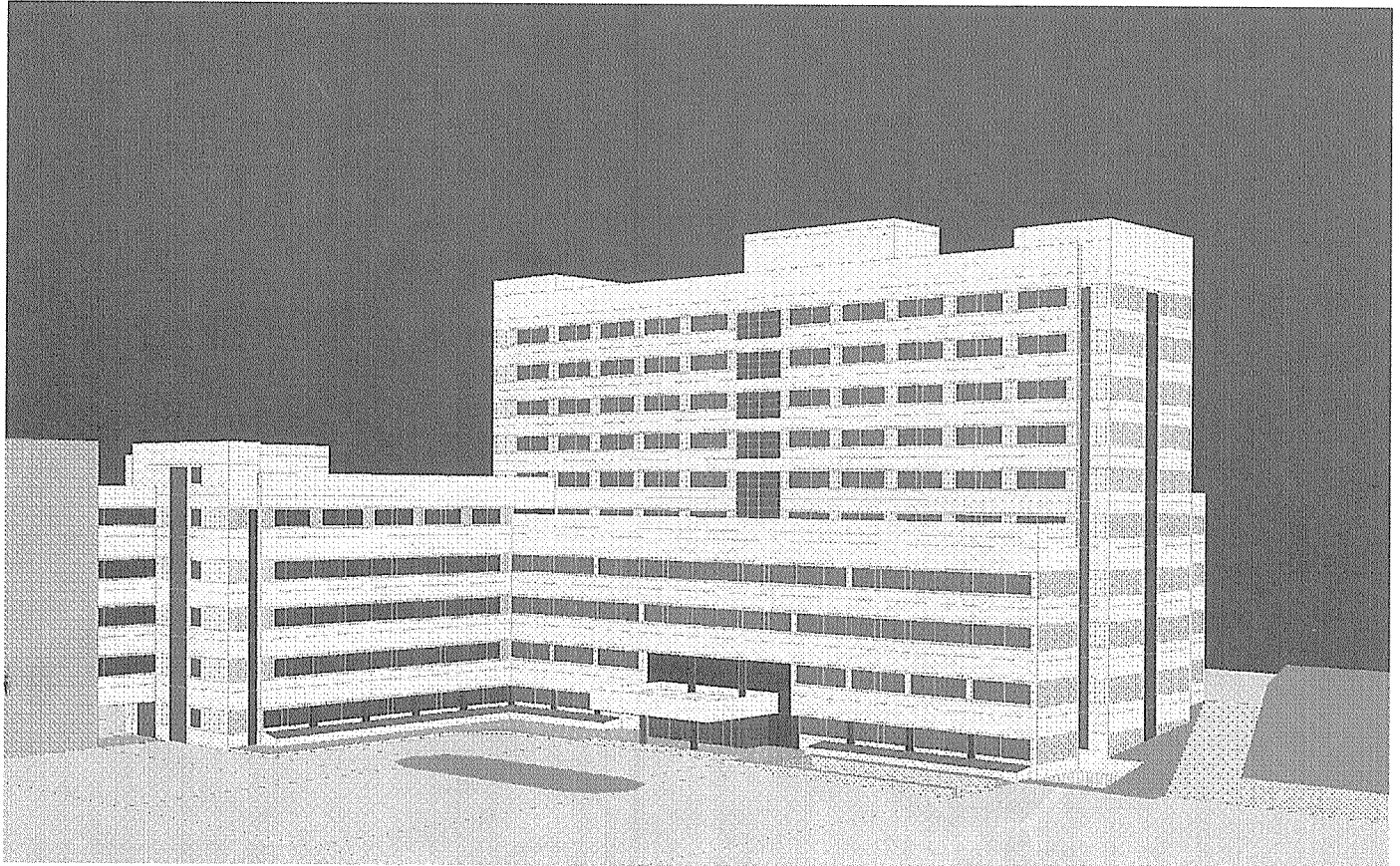


대구 카톨릭대학 병원

Taegu Catholic University Hospital

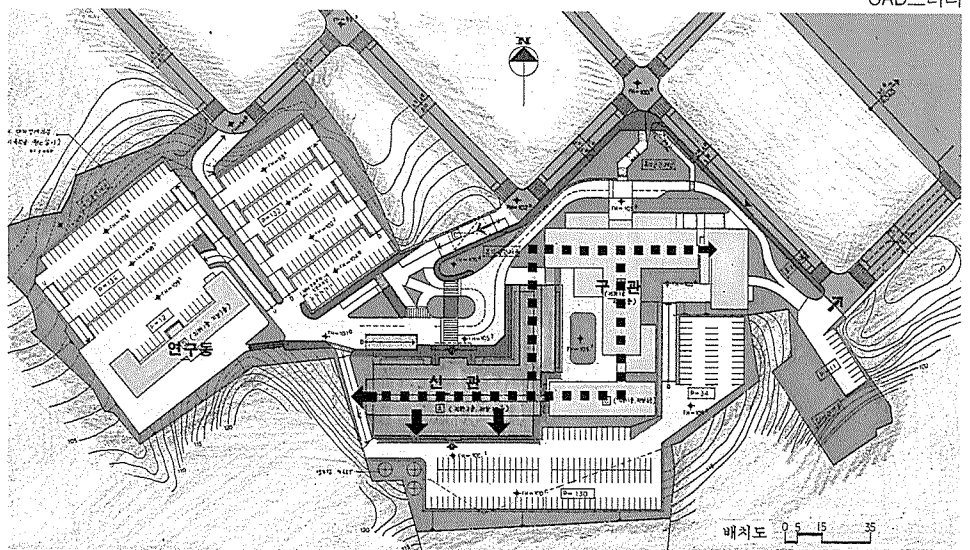
金武權/현대종합건축사사무소

Designed by Kim Mu-Kwon



CAD스터디

대지위치 / 대구직할시 남구 대명동 331-1번
지 외 17필지
대지면적 / 38,420m² (11,622.05 평)
건축면적 / 6,985.74m² (2,113.18 평)
건폐율 / 18.18%
연면적 / 44,309.40m² (13,403.59 평)
용적률 / 94.08%
규모 / 지하 2층 지상 10층
구조 / 철근콘크리트 라멘조
병상수 / 812bed
외부마감 / 드라이버트 피니쉬코트
설계담당 / 권순철, 하성훈
구조담당 / 이홍규



배치도

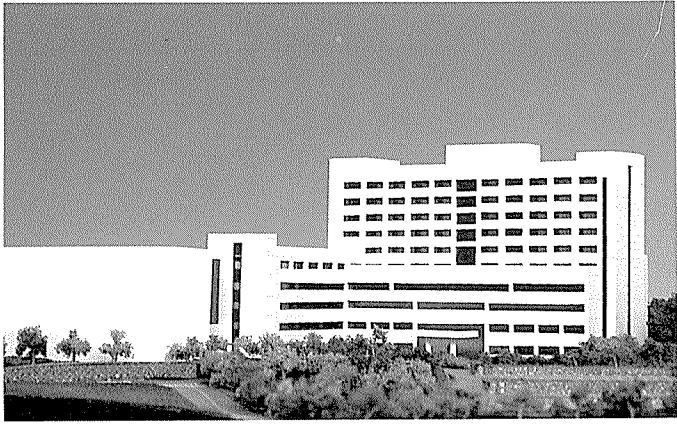
본 계획은 기존의 열악한 의료시설을 보완하여 명실상부한 대학종합병원의 위상과 내실을 갖추기 위한 목표아래 전개되었다. 2년여 동안의 계획기간중 가장 큰 문제점은 기존 병원운영에 지장을 주지 않고 800병상의 완전한 공간체계를 어떻게 구성할 것인가 하는 것이었다. 기존 건물의 낮은 천정과, Low Value의

설비, 전기 시스템은 전면개보수라는 전제를 설정하게 되었다. 이에 신관건물의 완공후 구관건물의 기능수용 그리고 개보수후 완전한 병원체계의 설정이라는 단계별 계획을 시행하였다.

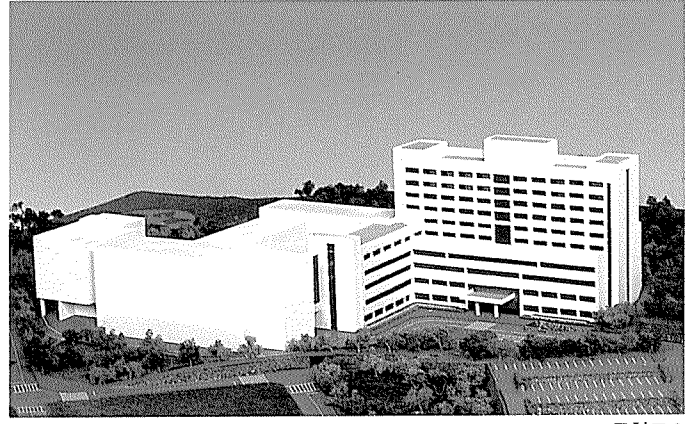
사례연구과정에서 나타난 전국각지의 병원들이 시공과정에서 잦은 설계변경을 행한 점

을 발견하여 직접 병원의료진(의사, 간호사, 관리인...)등과 충분한 협의를 통해 그들 나름대로의 행위패턴을 이해하고 개선점을 제시함과 동시에 국립의료관리연구원과 타병원의 전문가에게 얻은 조언은 실로 크나큰 도움을 얻게 되었다.

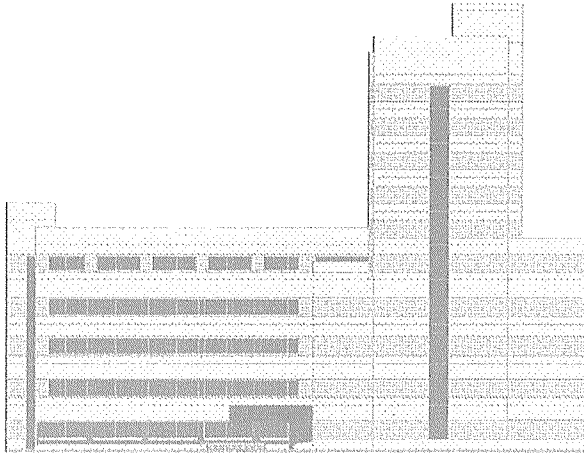
배치계획은 신관건물을 주건물군으로 하는



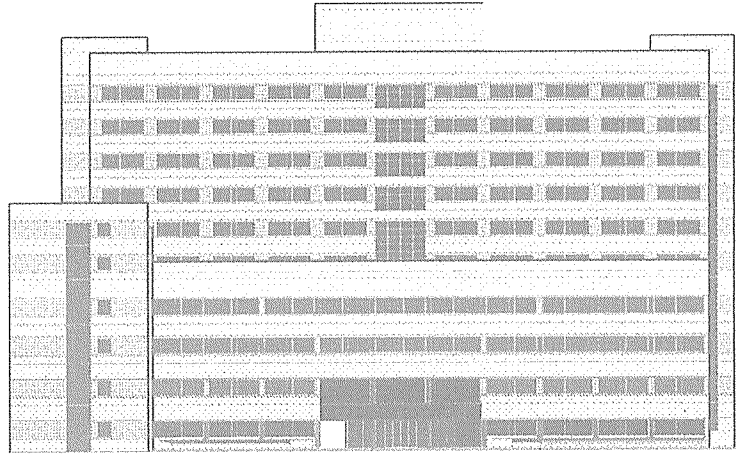
모형도 1



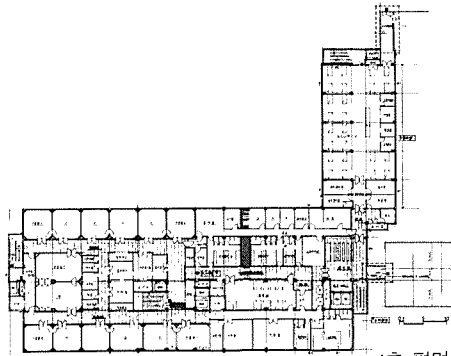
모형도 2



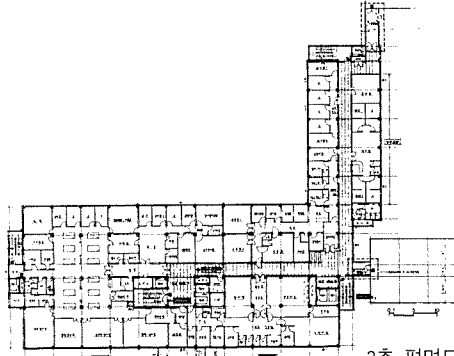
우측면도



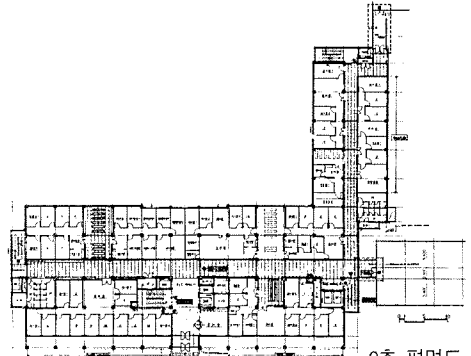
정면도



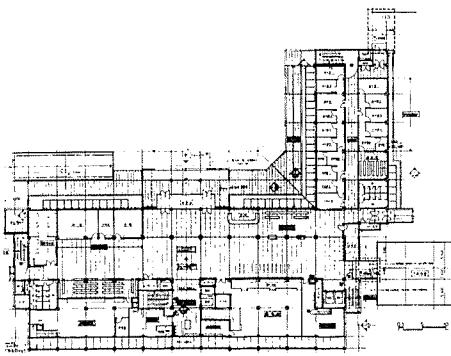
4층 평면도



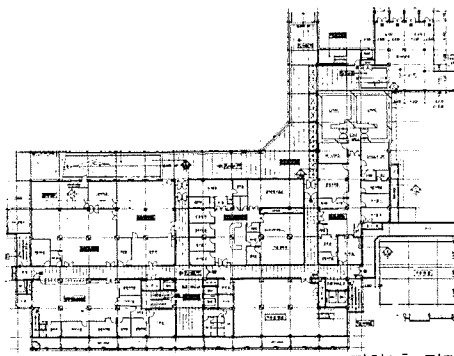
3층 평면도



2층 평면도



1층 평면도



지하1층 평면도

전제아래 일반차량, 보행자동선, 물품반출입, 응급동선을 분리하고 충분한 주차공간확보와 장래증축을 고려한 여유대지 그리고 발전방향의 설정에 중점을 두었으며 구관과 신관의 원활한 흐름전개를 위한 Mass군이 자리를 잡게 되었다.

내부기능은 병원행위패턴에 대한 예측과 실

증을 통한 시설지침의 설정과 공간배분에 기초하여 외래부-중앙진료부-병동부의 다차원적흐름을 전개하였다. 외래부는 환자동선과 대기공간에, 중앙진료부는 각 시설의 이용자와 외래/병동부간의 연관성에, 병동부는 각 부분별 수요예측과 간호단위에 중점을 두었다. 특히 중앙진료부는 수술실수, 분만실수

와 신생아실의 격리실, 환아방 등의 운영, 중환자실(SICU, RICU, NICU...)의 분리, 치료 및 진단방사선의 기기선정(Linac, AfterLoading, Simulator, CT...)검사부의 특수기와 실험패턴, 약국의 이원화(외래, 병실)와 특수약품의 제제한도 등이 평면구성에 커다란 작용요인이 되므로 이에 대한 의사결정에 중점을 두었다.

UR개방에 따른 병원관리분야의 개방에 대한 외국전문업체의 관심과 그들이 예상하는 시장성을 역으로 추측하면 우리의 병원운영시스템이 얼마나 낙후되어 있나 하는 현실을 인식하게 된다. 병원건축의 공간구성에 있어 병원운영시스템이 가장 핵심요소라는 것을 감안하면 운영시스템-공간구성간의 전이과정을 구체화할 수 있는 연구가 앞으로도 꾸준히 이루어져야 할 것이다.