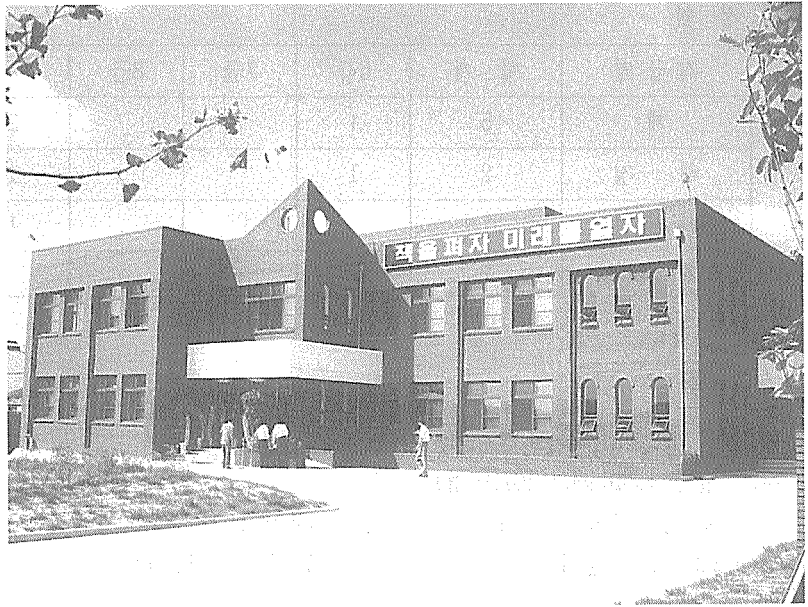


순방
신축도서관

충남
천안성환
도서관



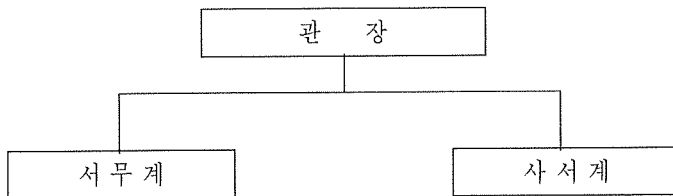
1. 개 관

- 가. 소재지: 충청남도 천안군 성환읍 성환리358~13
- 나. 개관일: 1993년 9월 10일
- 다. 봉사대상
대상지역 구분(천안군: 면적-553.09km²/인구-98,749명)

봉사대상 지역(법령기준)			대출가능 지역		
성 환 읍	면 적	56.62km	성환읍 성거읍 직산면 입장면	면 적	161.66km
	인 구	27,095명		인 구	58,538명

2. 조직 및 구조

가. 조 직



나. 정 원

직 급 별	합 계	6급	7급	8급	9급	기능직
계	5	1			2	2
행 정	2	1			1	
사 서 직	1				1	
기 타	2					2

3. 시설현황

가. 대지: 3,818m(115.96평)

나. 연면적: 1,346.94m(407.45평)

- 지하층: 270m(81.89평) • 1층: 505.98m(153.66평)
- 2층: 492.48m(148.97평) • 옥탑: 77.76m(23.52평)

다. 각 실의 용도 및 규격

실 별		실수	면적(m)	좌석수	
1층	사 무 실	1	99.36		
	도 서 열 램 실	1	132.48	30석	
	아 동 열 램 실	1	66.24	24석	
	자 료 실	1	23.04		
	숙 직 실	1	14.4		
	화 장 실	1	28.8		남, 여
	기 타 (통 로)		141.66		
	소 계	6	505.98	54석	
2층	특 수 열 램 실	1	66.24	36석	
	남 자 열 램 실	1	165.6	106석	
	여 자 열 램 실	1	132.48	106석	
	휴 게 실	1	64.8	24석	
	화 장 실	1	24.48		남, 여
	기 타 (통 로)		38.88		
	소 계	5	492.48	272석	
지하	매 점	1	270		
총 계		12	1,268.46	326석	

4. 운영시간 및 휴관일

- 가. 운영시간: 일반열람실 08:00~21:00
 동 절 기 09:00~17:00
 하 절 기 09:00~18:00

나. 휴관일: 매주 월요일 및 관공서의 공휴일

5. 장서현황

구분 \ 류별	총류	철학	종교	사회 과학	순수 과학	기술 과학	예술	어학	문학	역사 지리	계
일 반	300	286	226	452	157	305	252	107	1336	301	3,722
아 동	9	30	8	40	108	45	18	21	616	60	955
계	309	316	234	492	265	350	270	128	1952	361	4,677

6. 이용안내

가. 일반열람실: 이용자는 열람실 이용 기록부에 자신의 이름과 성별 등을 기재한 후 남자, 여자, 성인으로 구분해서 각각의실에서 원하는 좌석에 앉아 공부할 수 있다.

때에는 개가식으로 되어 있기 때문에 원하는 자료를 자유로이 이용할 수 있고 관외로 대출하기를 원하고자 할 때에는 주민등록증 및 신분증등을 제시하여 소정의 절차를 밟아 1인 3권을 1주일 기한으로 대출받을 수 있다.

나. 자료열람실: 관내에서 자료를 열람하고자 할

■ 알 림 ■

박준식 교수(계명대학교 문헌정보학과)는 1976년에 발행한 「한국도서관학관계문헌색인 1945-1974」의 후속편으로서 「한국문헌정보학 색인 1975-1992」를 편찬 발행하기 위해 자료를 수집 중에 있습니다. 이 색인의 보다 완벽한 수록을 위해 회원들께서 동기간(1975-1992) 중 출판 또는 발표한 단행본, 논문기사, 학위논문 등에 대한 완전한 서지적 사항을 적어 보내주시기를 기대하고 있습니다.

보내실 곳: 대구시 달서구 신당동
 계명대학교 문헌정보학과
 박 준 식
 (053-580-5435)