

(주)대우 주택연구원

최첨단 설비의 미래형 주택 선보여

최근들어 쾌적한 생활환경 조성에 대한 관심이 높아지면서 생활에 보다 편리한 기능을 부여한 아파트 개발에 건설업계의 관심이 모아지고 있는 가운데 (주)대우가 경기도 수원시 송중동에 대우주택연구관을 개관, 향후 첨단화된 미래주택의 모습이 제시돼 눈길을 끌고 있다.

실용화 단계에 들어가기 전 제반 문제점을 개선, 보완하는 실험주택(Sample Room)의 성격을 지닌 이 주택연구관은 환경보호를 위한 청정시설과 절약형 자재, 생명존중을 위한 각종 설비, 고품격 문화생활을 위한 문화소재 등 최첨단 시설은 물론 그린홈, 크린아파트의 미래형 주택을 보여주고 있다.

이 주택연구관은 실험형 주택(48평형)과 분양형 주택(33평형)으로 나뉘져 전시되는데 특히 실험형 주택에서는 현재 개발 완료된 첨단설비와 자재를 총동원하여 인텔리전트 시스템 키친, 재택근무 시스템, 홈시네마 시스템 등을 머지 않아 실용화시킬 계획에 있다.

이 주택의 주요 특징은 다음과 같다.

■정보설비

키친도우미 : 인텔리전트 키친 시스템으로 모니터를 통해 그날 그날의 식단과 조리법을 추천 받음은 물론 방문자 확인기능까지 갖춘 첨단시스템으로 주방에 머무는 시간을 한층 즐겁게 한다.

■주방설비

수납공간의 최대화 및 인체공학적 동선

설계로 주부의 피로를 최소화하고 냉장고, 오븐쿠커 등 각종 조리·가전기기가 함께 내장되어 있어 가족과의 대화가 가능하도록 했다.

■위생설비

기존 변기에 비해 물 사용량을 반으로 줄인 절수형 변기를 설치하여 자원 절약 및 관리비 절감 도모는 물론 샤워부스 설치, 샤워헤드 설치, 미끄럼 방지, 바이오 리듬 지압공구 등을 설치했다.

■경보설비

발코니 방범감지기 : 현관 앞에서 벨을 누르면 집안 곳곳에 있는 모니터에 방문객의 얼굴이 나타나 집안에 있는 사람이면 누구든지 확인이 가능하다.

집안에 사람이 없으면 자동적으로 중앙관제소인 경비실로 연결돼 화상신원조회를 거치게된다. 한편 가족구성원은 개개인마다 지문을 이용한 검색기를 통해 비밀번호를 누르고 손가락만 대면 현관문이 열린다.

■전기설비

주방용 라디오, 미니TV 플러그설치, 발코니에 콘센트 설치

■공조설비

자연환기시스템 : 실내가 건조하거나 환기의 필요성을 느끼면 자동센서기에 의해 에어컨이 공기를 정화시킨다.

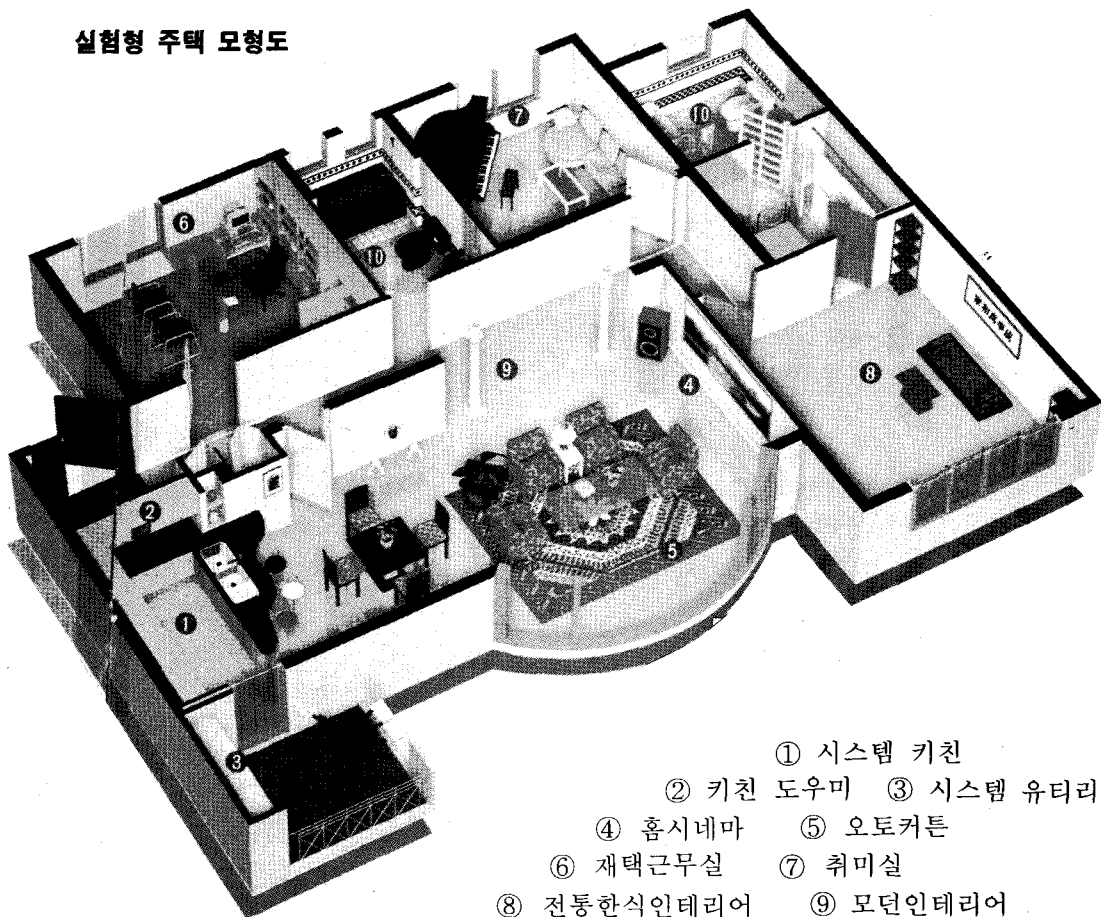
■조명설비

3파장 램프, 아크릴 전등 갖으로 실내의 조도를 대폭 향상시켰다.

■홈시네마

와이드 스크린 : 리모콘 버튼 하나만 누르

실험형 주택 모형도



- ① 시스템 키친
- ② 키친 도우미 ③ 시스템 유틸리티
- ④ 홈시네마 ⑤ 오토커튼
- ⑥ 재택근무실 ⑦ 취미실
- ⑧ 전통한식인테리어 ⑨ 모던인테리어
- ⑩ 고품격 욕실

면 천장에서 대형 스크린과 고품질 프로젝터가 내려와 거실을 영화관으로 바꾼 홈시네마 시스템도 미래주택의 필수품 중의 하나로 꼽힌다.

■ 재택근무 시스템

미래주택의 필수 공간인 재택근무실을 마련, 집에서 회사에서처럼 업무를 처리할 수 있는 컴퓨터, 팩시밀리, 화상회의 모니터 등의 설치물을 전제, 기기만 구입하면 완벽한 재택근무가 가능하도록 되어 있다.

■ 중앙청소시스템

집진관을 벽 내부에 설치, 청소기에 모인 먼지를 자동으로 집밖으로 내보낸다.

■ 무인전자경비 시스템

모니터로 동별 출입구를 감시하고, 집 주위에는 적외선 빔이 거밀줄처럼 연결되어 있어 외부 침입자가 빔을 스치는 순간 관리 경비소의 벨이 작동, 도난의 위험을 예방하므로 경비인력을 감소, 관리비를 대폭 절감했다.

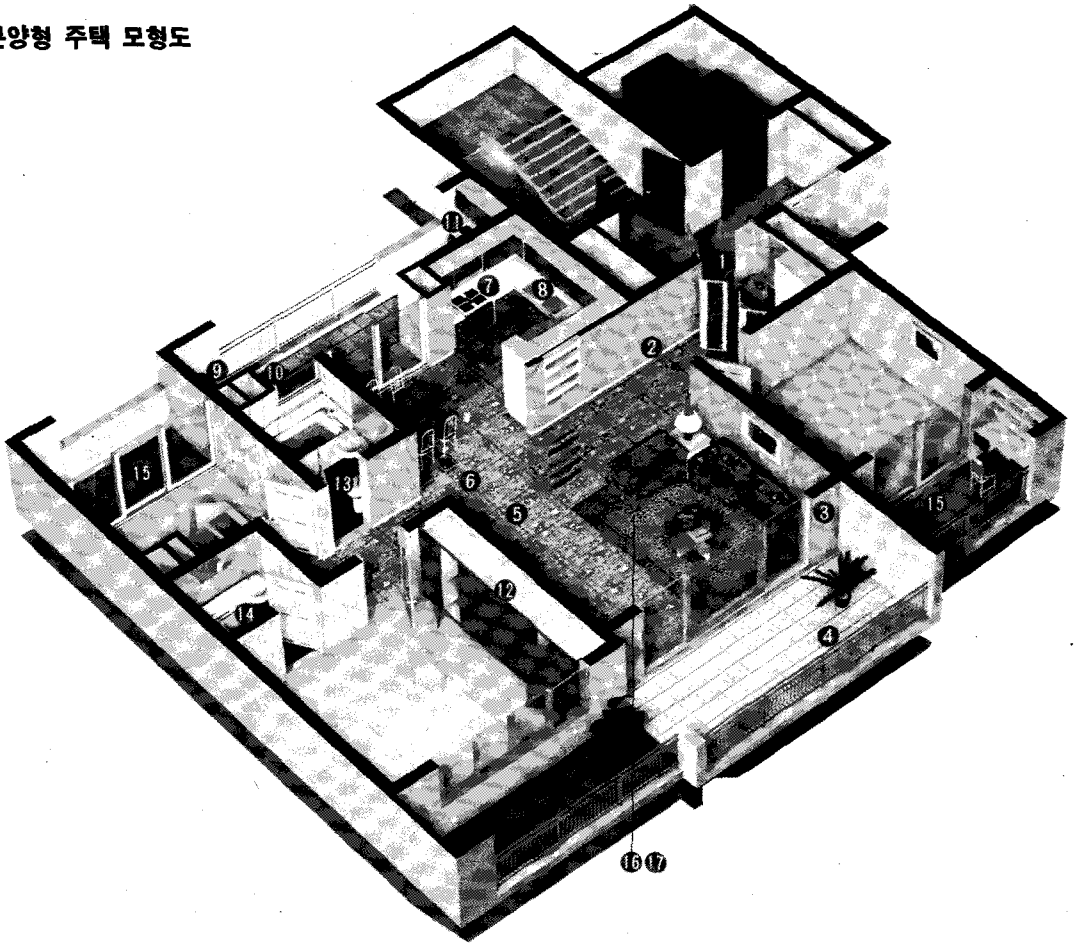
이밖에

■ 빨래를 손쉽게 처리할 수 있도록 세탁기, 건조기, 세탁조 등을 내장한 벽체형 실용공간

■ 특수차음 및 진동방지재로 설계된 취미실

■ 세겹의 창문과 방음용 특수 건축재를

분양형 주택 모형도



- | | | |
|------------|-------------|-------------|
| ① 고기능 현관도어 | ② 중앙청소시스템 | ③ 자연환기시스템 |
| ④ 수경재배 | ⑤ 위성방송 수신장치 | ⑥ 홈오토메이션 |
| ⑦ ㄷ자형 주방 | ⑧ 식수전용 수도꼭지 | ⑨ 세탁기 전용판 |
| ⑩ 빨래터 | ⑪ 제2주방 | ⑫ 불박이 장롱 |
| ⑬ 절수형 변기 | ⑭ 지압용 타일 | ⑮ 온돌마루판 |
| ⑯ 크린아크릴전등갓 | ⑰ 3파장램프 | ⑱ 무인전자경비시스템 |

사용

- 거실창 커튼의 자동 개폐
- 각 방마다 독립된 발코니를 설계, 바닥에 온돌 마루판을 설치, 침실확장가능
- 전통 한식형과 모던형의 홈 인테리어 등이 돋보인다.

그러나 한편으로는 기존 주택 건설비의

5배 정도 소요되는 미래형 주택이 경제적인 측면에서 볼때 당분간 실용화 되기는 힘들 것으로 내다보고 있다.

대우 관계자는 "꾸준한 자재 및 공법의 개발과 더불어 경제성장에 비춰볼 때 향후 4~5년 후면 현재 비용의 2배 정도만 들이면 충분히 공급할 수 있다"고 밝혔다.