

부정맥의 진단

조정관 <전남의대 교수>

나 이러한 증상들이 두근거림과 함께 발생하였다면 부정맥이 원인일 가능성이 매우 높다.

부정맥은 특별한 정신적, 신체적 이유없이 가슴이 두근거리는 증상이 있을 때 의심할 수 있으며 실신이나 급사가 발생한 경우에도 부정맥을 의심해 보아야 한다.

2. 부정맥의 자가 진단은 가능한가?

부정맥의 자가 진단은 어느 정도 가능하다. 적어도 부정맥의 유무는 의학지식이 없는 일반인도 상당히 정확하게 알아낼 수 있다. 이는 환자 자신이 느낀 발작성 증상이나 증상발작의 특징을 분석하고 증상 발작시 맥박을 스스로 만져보므로써 가능하다.

두근거림, 현기증, 호흡곤란, 흉통, 실신, 급사 등은 부정맥시 나타날 수 있는 증상인데 이러한 증상들은 부정맥이 아닌 다른 질환이나 신체 감정상태에서도 나타날 수 있으므로 이들과 정확하게 감별한 후에야 부정맥을 진단할 수 있다. 검사의 도움

해야 할지 당황하는 경우가 많은데 이럴때 당황하지 않도록 평상시에 자신의 맥박을 한번씩 잡아보는 것이 좋다. 유방암을 조기에 발견할 수 있도록 하기 위하여 모든 성인 여성에서 유방 자가촉진법이 권장되고 있는 것과 같다. 자신의 맥박을 촉진할 때는 분당 맥박수와 매 박동의 규칙성을 잘 알아보아야 한다. 박동의 빠르거나 규칙성은 부정맥의 진단시 결정적으로 도움이 되는 소견이기 때문에 이러한 소견을 환자 스스로 파악해 올 경우에는 돈들고 번거로운 검사중 쓸데없는 몇가지는 생략할 수 있게 된다. 이리하여 부정맥 진단시 소요되는 시간적, 경제적손실을 예방할 수 있다.

3. 부정맥은 어떻게 확진되는가?

부정맥을 확진하기 위해서는 몇가지 검사의 도움이 필요하다. 이러한 검사 이전에 환자가 파악하고 있는 발작성 증상이나 발작의 특징은 부정맥의 종류와 심한 정도를 추정하는데 더없이 중요하며 신속하고 정확한 진단을 위해 가장 효과적인 접근

이러한 일반 심전도의 단점을 극복하기 위해 개발된 것이 활동중 심전도이다. 이는 휴대용 녹음기와 같이 생긴 기록장치를 부착하여 24~48 시간 동안 활동중에 일어나는 심장의 모든 전기적 현상을 기록하는 것이다. 활동중 심전도는 기록시간이 일반 심전도에 비해 비교할 수 없을 만큼 길기 때문에 부정맥을 진단할 수 있는 가능성이 높다. 그러나 부정맥이 발생 빈도가 매우 낮아 활동중 심전도 기록중에도 발생하지 않을 수 있기 때문에 활동중 심전도도 만능은 아니다.

발생 빈도가 낮은 부정맥에서의 이러한 문제를 해결하고자 부정맥을 시사하는 증상 또는 사건이 발생할 당시 얼마 동안만 기록기를 켜서 심전도를 기록하는 손지갑 크기의 휴대용 사건 기록기(event recorder)가 개발되어 이용되고 있다.

(c) 신호평균화 심전도(Signal Averaged ECG)

신호평균화 심전도는 심장에서 발생한 전기신호를 수백회의 심주기 동안 모아서 평균함으로써 잡음을 제거하

근증, 심장판막증, 선천성 심장병등 기질적 심질환의 유무와 정도를 평가하기 위하여 흉부방사선촬영, 심초음파검사, 운동부하검사, 심장핵의학검사, 심도자검사 등의 검사를 필요에 따라 시행해야 한다. 그러나 여기서는 이들 검사들이 부정맥 진단과는 직접적인 관계가 없으므로 부정맥의 진단에 직접 이용되고 있는 몇가지 중요한 검사에 대해서만 간단히 기술하고자 한다.

(1) 일반 심전도

부정맥은 심장의 전기적인 자극의 생성이나 전달의 이상에 의해서 초래되므로 심장의 전기적인 활동을 신체 표면에 부착된 전극을 통하여 기록한 심전도를 분석함으로써 대부분의 부정맥은 확진이 가능하다. 그러나 심전도를 기록하기 이전에 있던 부정맥이 저절로 멈추어버리던 부정맥은 심전도로 기록할 수 없게 되어 진단이 불가능하게 되기도 한다. 이러한 경우가 임상에서 허다하여 부정맥 환자가 정신신경성 환자 또는 간질 환자로까지 오인되는 경우도 종종 있다. 따라서 부정맥이 발작했다고 의심될 때에는 지체하지 말고 가까운 병원을 찾아가서 심전도를 기록해 보아야 한다.

심전도를 분석하면 심방과 심실이 정상적으로 뛰는지, 또 이들을 뛰게 하는 전기 자극은 어디서 생성된 것인지 알 수 있고 정상조율조직인 동방결절이 전기 자극을 정상적으로 잘 만들어내는 지, 또 만들어진 전기 자극이 심실에까지 이상없이 잘 전달되는지 알 수 있다. 따라서 심전도의 분석으로 부정맥이 박동이 빠른 빈맥증인지 또는 박동이 느린 서맥증인지 구별할 수 있음은 물론 빈맥증을 유발한 전기 자극이 (1) 심실에서 발생한 것(심실성 빈맥)인지 (2) 심실상부에 위치하고 있는 방실전도로나 심방에서 발생한 것(심실상성 빈맥)인지 알 수 있고, 서맥증도 (1) 동방결절이 제대함을 평가하는데 널리 이용되고 있다.

부정맥 발작 의심시 신속히 심전도기록 해보아 맥박촉진시 분당 맥박수·매 박동의 규칙성 확인

1. 부정맥은 어떤 경우에 의심되는가?

임상적으로 대단치 않은 대부분의 부정맥은 특별한 증상이 없어 일반적인 검사로서 시행한 심전도에 의해서 우연히 발견되는 경우가 많다. 이렇게 우연히 발견된 무증상성 부정맥은 거의 전부가 치료를 필요로 하지 않는 양성 부정맥이다. 부정맥이 증상을 일으킬 때 가장 흔한 것은 가슴이 방방이질 하듯 계속적으로 빠르게 뛰는 지속적인 두근거림(심계항진)이나 정상 운동중에 한 두개의 불규칙한 박동이 나와 간헐적으로 심장 박동이 건너뛰거나 강하게 느껴지는 간헐적인 두근거림이다. 두근거림 이외의 증상으로는 호흡곤란, 흉통, 현기증, 실신, 급사 등이 있지만 이러한 증상들은 부정맥에 의해서만 유발되는 것은 아니다. 그러

없이 이들과 부정맥을 감별하기 위해서는 (1) 두근거림 등과 같은 부정맥을 의심케 하는 증상이 신체나 감정상태의 이상에 관련되어 나타나는지, 아무런 이유없이 돌발적으로 나타나는지 하는 증상발작의 특징과 (2) 증상 발작시 발생한다면 부정맥일 가능성이 높으며 이것과 함께 맥박에도 변화가 있다면 거의 확실히 부정맥이라고 할 수 있다.

부정맥을 의심케 하는 증상이 발작했을 때 박동의 변화는 목(경동맥)이나 서해부(대퇴동맥)나 팔목(요골동맥)에서 자신의 맥박을 만져보아 본인 스스로가 확인해 볼 수 있다. 그러나 부정맥이 갑작스럽게 발생하면 자신의 맥박을 어디서 어떻게 촉진

계획을 수립하는데도 결정적인 역할을 한다.

로 전기자극을 만들어 내지 못해서 초래된 것(동방결절 기능부전증)인지 (2) 정상적으로 생성된 전기 자극이 심방과 심실사이의 방실전도로에서 차단되어 초래된 것(방실전도차단)인지 알 수 있게 된다. 이와같이 심전도는 부정맥을 확진할 수 있어 부정맥 진단에 있어서 가장 중요한 검사이다. 그리고 대부분의 부정맥은 발작성 기록된 심전도 한장으로 확진될 수 있다.

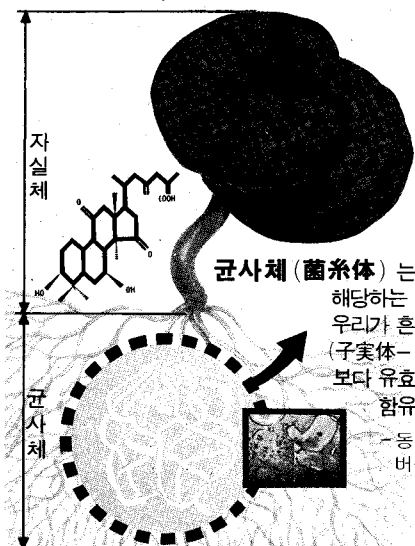
(1) 활동중 심전도(홀터 심전도)

부정맥이 오래 지속되지 않아 일반 심전도로 기록하기 어려운 경우가 많다는 것은 이미 상기한 바와 같으며

여 수십 마이크로 볼트 수준의 미세전기를 기록할 수 있어 일반 심전도에 비해 해상도가 크게 향상된 고해상도 심전도(high resolution ECG)이다. 신호평균화 심전도로 부정맥을 진단할 수 있는 것은 아니지만 부정맥중 가장 치명적인 심실성 빈맥이 발생할 소견의 존재 유무를 평가할 수 있어 심근경색증이나 심근증과 같이 심실성 빈맥의 발생빈도가 높은 환자에서 심실성 빈맥의 발생 위치를 찾는 데도 많은 도움이 된다.

부정맥은 기질적인 심질환 없이 발생하는 경우도 많으나 기질적인 심질환에 동반되는 경우도 적지 않으며 이런 경우에는 부정맥의 임상적 의미도 보다 커지게 된다. 따라서 부정맥 환자에서 고혈압, 협심증, 심근경색증, 심

버섯皇帝중의 皇帝 — 靈芝菌糸體 100%



균사체(菌糸體)는 잎과 줄기, 뿌리에 해당하는 버섯의 실체이며, 우리가 흔히 사용하는 자실체(子實體-꽃과 열매에 해당함)보다 유효성분이 훨씬 많이 함유되어 있습니다.

— 동아 백과사전 13권 버섯란 참조 —

마침내 국내개발 성공!!

(주)한국마그나스에서는 현재 여러분의 사랑을 듬뿍받고있는 표고균사체 후켄(福健)에 이어 영지균사체 100% 靈菌體(영균체)를 자신있게 선보입니다.

이제부터 귀하와 고객에게 「더」큰 만족을 드리겠습니다.

* 전국대리점 모집

(주)한국마그나스

* 상담전화: (02) 514-4657 (대표)



제조원: 한신식품(한국신약회사)

* 필요한 자료가 있으시면 전화로 요청해 주십시오. 안내책자를 즉시 우송해 드리겠습니다.

• 국보원지규격식기 1156호
• 권정소비자가격: 176,000원
• 보사부허가 제86-5호
건강 보조식품