

특 집

대규모 목장의 사양·시설을 알아본다.

초임 만삭우 분양

〈연간 산유량 8,000kg이상 고능력우 연 70두 분양〉

시도하는 소나무 목장

○목장명

소나무목장

○목장연혁

1964년 경기도 소사(현 부천시)에서 목장시작
1971년

○목장주소

경기도 안성군 공도면 안정리산 50

○목장주소기

민기식씨(74세), 육군참모총장, 국회국방위원장 역
임

○목장종사자 인원

총 17명(관리책임자인 전무1, 부장1, 사양관리기사
1, 사양팀8, 전작팀1, 육성우팀2, 경리1, 비육사팀1)

○목장규모

-두수 650두(착유우 : 220두, 건유우 : 40두, 육성
우 : 240두, 홀스타인 비육우 : 150두)
-우사 : 계류식 우사 4개(62두용-3개동, 72두용
-1개동)
-초지 : 오차드 그라스 사료포 1만평 옥수수와의 연
맥, 호맥, 유채 재배지 12만평에 연 2모작
-시설 및 장비 : 트랙터-7대, Corn Har-
vester-1대



바로 왼쪽에 보이는 조립식건물과 가옥들이 직원을 관사, 왼쪽 소나무들이 줄서 있는 곳이 입구이다. 목장주위를 소나무들이 둘러싸고 있어 소나무 목장이라고 명했다 보다, 전형적인 농촌단지를 연상케하고 있다.

○ 목장사양관리

가) 유질관계

- 1) 체세포 : 30만
- 2) 세 균 : 25,000
- 3) 유지방 : 3.7~3.8
- 4) 유 량 : 6,500kg(착유우 두당 29.5kg) / 일

나) 육성우 사양관리

반추위능력을 최대한 늘리기 위해 알팔파 건초, 벧짚을 6개월령까지 충분히 급여하고 8개월령부터는 비트펄프, 호밀 · 연맥사일레지를 급여한다.

다) 질병 예방 및 치료관계

겨울철에는 송아지 하리, 여름철에는 경산우 분만 시 후산정체가 나타났으나 지금은 많이 줄었다. 호흡기 질병은 예방백신을 철저히 접종해 없는 편이다.

라) 급여 및 작부체계

사료급여의 주종은 옥수수 사이레지에 배합사료, 알팔파 건초, 벧짚, 알팔파 큐브, 비트펄프, 맥주박등을 혼합하여 급여한다.

작부체계는 빨리 심어 빨리 수확한다는 개념으로 연 2모작을 하며 옥수수, 연맥, 유채 그리고 호맥을 심는다.

마) 분뇨처리방법

5개 운동장에서 모인 분뇨를 한 곳에 모아 이를 관(管)을 통해 사료포에 뿌려준다.

바) 착유시스템

Pipe-Line 착유시설

사) 증축개량방법

'86년부터 계획교배 시작, 개량하고자 하는 체형에 맞는 정액을 구입한다.(정액구입에 투자를 많이 한다 고)

'89년부터 검정받기 시작했으며 생산된 젖소를 보유, 체형개량에 중점을 둔다.

○ 정부의 대규모목장에 대한 정책관련

낙농기자재가 다른 농축산기자재보다 고가이며 낙농산업이 점차 장치산업화 되므로 낙농장비의 가격인하가 필요하다.

낙농기자재의 1/3값 공급을 추진해야 하며 관세 및 부가세를 철폐해야 한다.

○ UR의 대책

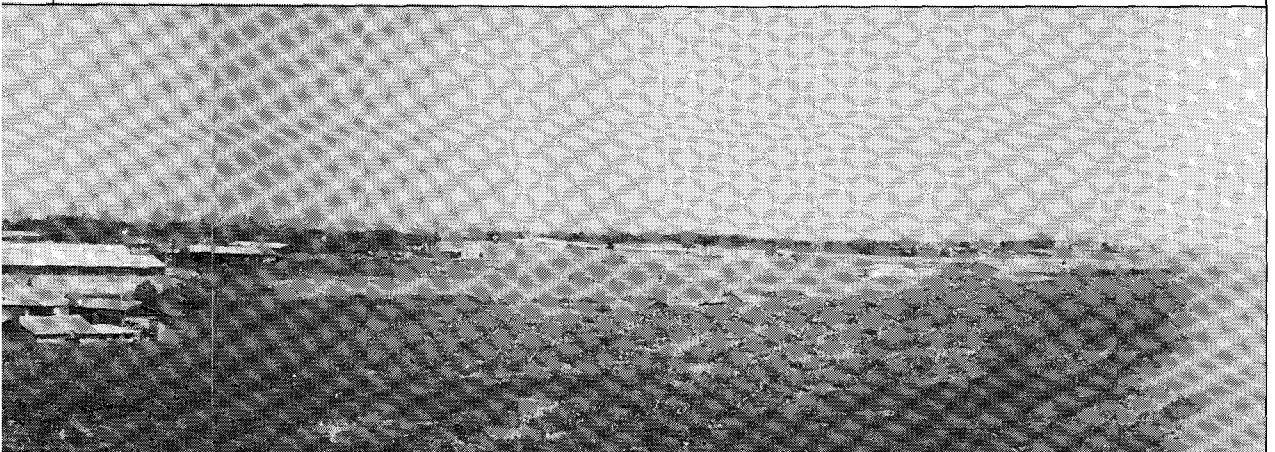
행정관료들이 사명감을 갖고 대외 협상에 임해 주었으면 한다. 이 부분이라도 최선을 다해주면 나머지는 우리 낙농가가 책임의식을 갖고 임할 것이다.

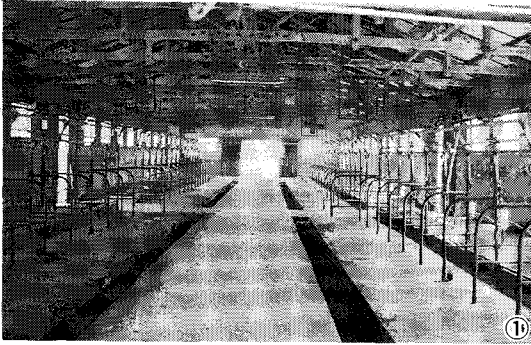
○ 협회와의 관계

협회가 보다 적극적인 대정부 활동을 강화해 주기 바란다.

○ 목장의 특징

올해부터 초임 만삭우량우 약 70두를 분양할 계획 임

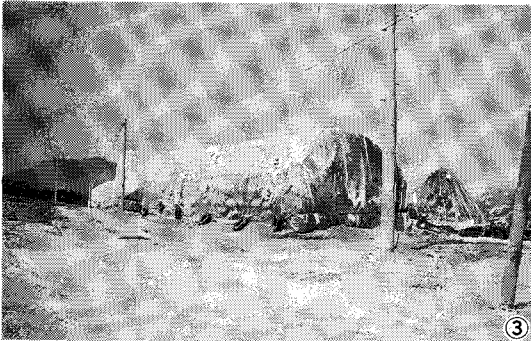




①



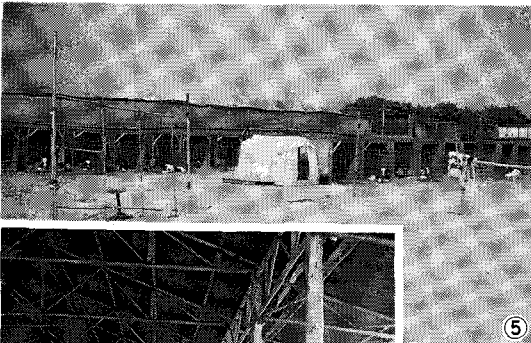
②



③



④



⑤



⑥



⑦

- ① 5개의 계류식우사중 1개동의 내부 중앙통로에 왕겨가 깔려있다. 천장에는 선풍기와 착유시 유방세척을 위한 장치가 보인다.
- ② 계류식 우사에 붙어있는 운동장 이런 형식의 운동장이 소나무 목장에는 5개가 있다. 우사와 운동장에서 나오는 분뇨는 한곳에 모아 땅 밑의 관(Pipe)을 통해 12만평의 초지에 뿌려준다.
- ③ 암모니아 처리된 볏짚들.
- ④ 암모니아 처리한 볏짚의 기호성을 좋게하기 위해서 당밀을 뿌려준다. 사진은 당밀저장 탱크와 도구들이다.
- ⑤ 카프-헛치(Calf-Hutch)
- ⑥ 소나무 목장의 작업장 트랙터 엔진이 알몸을 드러내고 뒤통, 조이고, 기름칠을 당하고 있었다.
- ⑦ 농후사료와 알팔파건초, 큐브, 비트펄프, 맥주박, 볏짚등을 배합비에 의거해 배합해서 준다. 파란색이 기호성을 대변해 준다.