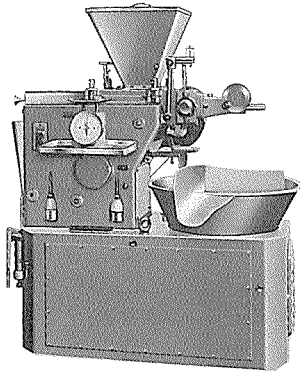


유니온무역, 자동분할성형기 수입 시판



(주)유니온무역상사(대표 태양국)는 일본 후지이(FUJII)사로부터 자동분할성형기를 수입, 판매한다.

이 기계는 반죽이 상하지 않는 피스톤 구조로 돼있고, 정량 분할과 빠른 반죽 성형이 가능하다는 특징을 갖고 있다고 한다.

또 중량조절이 용이하고 노동력 절감효과가 뛰어나 이미 해외에서는 인기상품이라고

• 문의 (02)554-3293~6

가격 : 2,200만원

제빵개량제 '제일스타 슈퍼-1000'



제일유니버어살(주) (대표 정두식)이 제빵개량제 '제일스타 슈퍼-1000'을 개발 시판하고 있다.

제일유니버어살의 자체 기술에 의해 개발된 이 제품은 모든 빵의 발효시 안전성, 볼륨 강화, 노화방지 등의 효과를 부가하며 특히 냉동반죽에도 우수한 효력을 발휘한다. 포장단위는 500g, 10kg

• 문의 (02)635-2671

미랜드산업 수량 조절 용이한 커피 메이커 시판



미랜드산업(대표 김봉수)은 물량 조절이 용이하며 커피를 윤택 추출해 커피 맛이 뛰어난 커피 메이커를 수입해 시판하고 있다.

이 제품은 기존의 커피 메이커가 필요치 않은 양까지 한꺼번에 추출돼 재고 부담률이 높고 30분이 지나면 커피향이 날라가 남는 양을 버리는 단점을 개선한 것으로서 2잔 단위로 물량 조절이 가능하며, 커피 추출 헤드가 2개 설치돼 있어 빠른 시간 안에 커피를 2배로 뽑을 수 있는 장점이 있다.

• 문의 (02)274-6748

소포장 원두커피와 간편한 커피기계



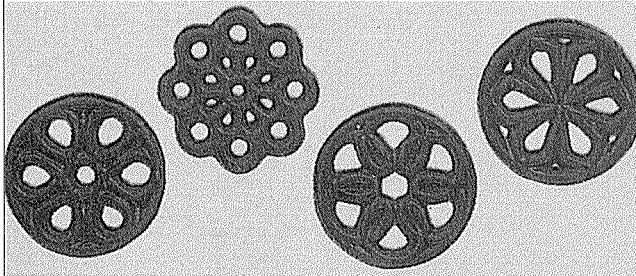
다원유통(대표 이철재)은 브로디온식 원두커피기계와 원두커피 재료를 시판한다.

제과점 패스트푸드점을 대상으로 판매하는 포장된(60g, 12잔) 원두분쇄커피는 최대한 원두의 맛을 살리기 위해 작은 포장을 선택한 것이 특징이다. 한편 커피기계는 초보자도 사용이 간편하며 시간당 150잔 추출이 가능하다.

원두커피추출기계 : 570,000원
원두커피 ; 800원

• 문의 (02)525-7161

제원인터내쇼날, 장식용 초컬릿 「갤러렛」 시판



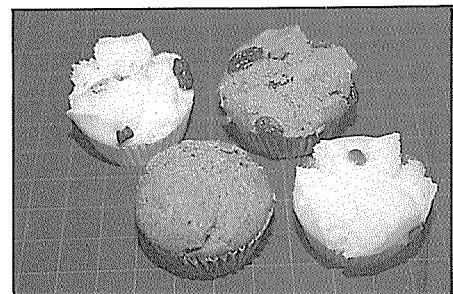
• 문의 (02)998-5151

제과 제빵용 수입 업체인 (주)제원인터내쇼날(대표 이우혁)은 최근 네덜란드 럭스사로부터 새로운 모양의 장식용 초컬릿 「갤러렛」를 수입해 시판하고 있다.

이 제품은 제원에서 시판해왔던 기존의 나뭇잎 모양의 장식용 초컬릿 스와리와 동일하게 각종 케이크나 아이스크림 등의 데코레이션에 다양하게 사용할 수 있으며 한 상자에 4가지 형태의 제품이 64개 들어 있다.

가격 : 1상자 2만5,000원

신라명과 찹케이크 '설기'



(주)신라명과(대표 홍평우)는 이번에 일본식 찹케이크 '설기'를 개발, 4월부터 시판에 들어간다.

신라명과 직원들의 시식평가에서 특별히 좋은 평가를 받은 '설기'는 우리의 전통식품인 백설기의 쫄깃한 맛을 실린 것이 특징. 썩, 팥, 완두, 모카커피를 각각 첨가하였다. 2개들이 한 세트당 2천원