

회원사 소개

주식회사 진로발효



주식회사 진로발효(대표이사 : 김종식)는 경기도 안산시 초지동 650번지에 부지 11,976평, 건물 5,776평 규모의 주정 생산업체이다. 1924년 순수 민족자본으로 설립된 주식회사 진로를 모체로 그룹의 창업주인 장학엽 회장의 기업 이념인 산업보국을 바탕으로 성장해왔으며, 한국을 대표하는 세계일류기업

이 되기위한 노력을 계속하고 있다. (주)진로발효는 1984년 반월공장으로의 이전을 완료하고 새로운 회사로서 창립을 하면서 발효주정, 정제주정, 곡물주정 등 1일 660드럼의 주정을 생산하는 국내 주정회사중 생산량 1위를 차지하고 있을 뿐만아니라 품질 또한 최상의 것으로서 발효공업의 선봉으로서 역할을 하고 있다.

회사연혁

- 1969. 12 중앙발효 인수(1936년 설립)
- 1969. 12 대한발효공업(주)인수
- 1985. 02 우신발효(주)설립
자본금 : 20억원, 생산능력 : 45,000L/일, 정제주정 : 30,000L/일
- 1985. 07 금성공장 - 반월공장으로 1차이전 완료
- 1985. 11 영등포공장 - 반월공단 2차이전 완료
총생산능력 : 발효 45,000L/일, 정제주정 60,000L/일
- 1986. 04 우신발효 - 진로발효(주)로 상호변경
- 1989. 12 폐열이동사업의 일환으로 뱀장어등 양식사업시작
- 1990. 10 85% 곡물주정생산
- 1991. 10 Alcohol연구조합설립(13개사)
- 1992. 04 진로식품(주) - (주)진로발효로 상호변경
- 1992. 11 5년 연속 환경청 지정 모범업소 선정

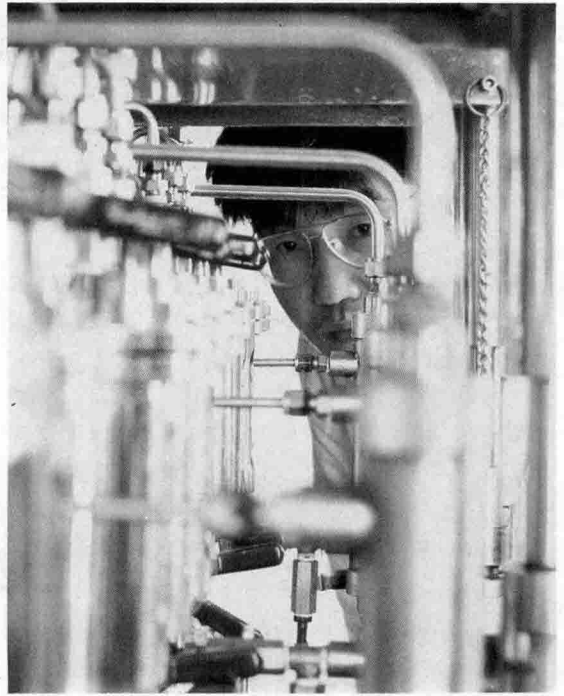
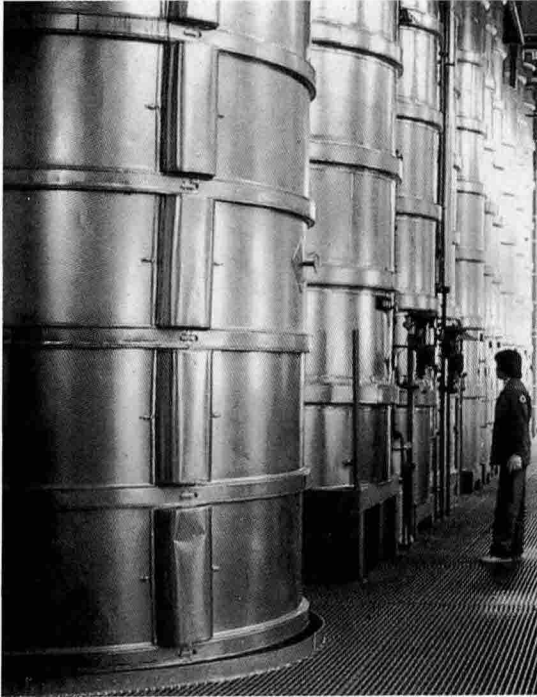
또한 진로발효를 중심으로 11개사와 함께 Alcohol 연구조합을 통한 연구활동도 활발히 하고있으며, 발효부산물인 탄산가스판매와 폐열이동 사업의 일환으로 충남 대안군 남면 온실리에 대하, 광어등의 양식 사업도 펼치고 있다.

이밖에도 2000년대를 내다보는 세계기업들의 공통 과제인 환경보호를 실현하기 위해 공해방지와 에너지

절약에도 앞장서 4년연속 환경관리모범업체로 지정받은 바있다.

앞으로도 진로발효의 200명 전임직원은 인류행복을 먼저 생각하고 국민보건 향상및 식생활 개선에 기여함으로써, 건전하고 생산적인 기업활동을 통해 국민복리증진에 솔선수범하는 기업, 사회로부터 사랑받는 '국민기업'을 이루는데 노력하고 있다.

주요생산제품 : 정제주정, 발효주정, 새우



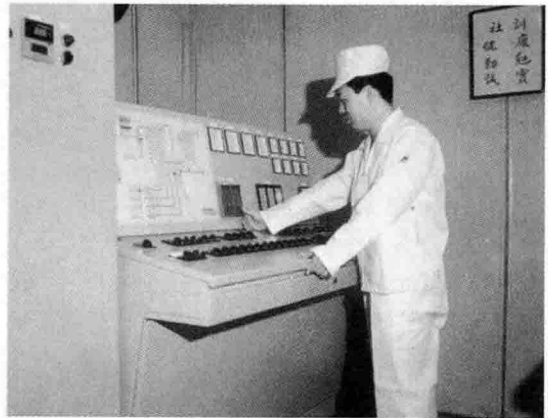
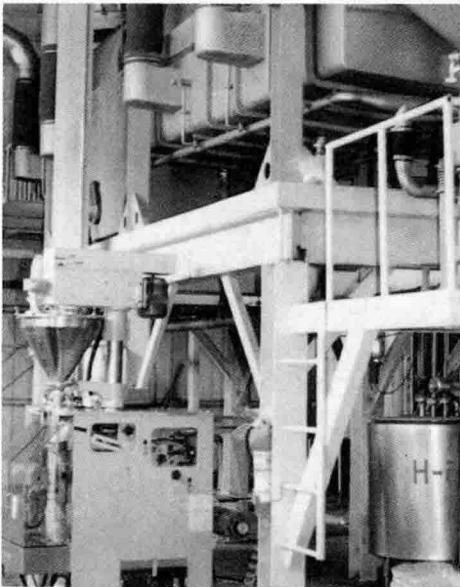
〈생산공장내부〉

회원사 소개

주식회사 희창유업



21세기를 이끌어 가는 식품산업의 선두주자가 되기 위하여 꾸준히 노력하는 희창유업은 1969년 4월 부산 금사동에서 “소표 부산 유업사”로 창업하였다. 자동판매기 전문 국산차 제조업체로서 지속적인 성장을 거듭하여 현재 양산군 양산읍에 위치하고 있는 희창유업은 유가공품, 다류제조 전문업체로서 오랜 역



사를 가지고 있음에도 불구하고 지역성을 탈피하지 못하여 1989년 7월 ‘(주)희창유업’으로 상호를 변경하고 법인을 전환하였으며 본격적으로 사업을 확대하여 지금에 이르고 있다.

희창유업은 대지 2,289평, 건평 1,751평에 기계설비는 농축기, 덴마크산 건조기, 믹서기, 포장기계 등의 설비를 갖추고 있으며 월900 - 1,000톤의 건조제품 생산과 월560 - 600톤의 분말포장제품을 생산할 수 있는 능력을 가지고 있다.

이러한 희창유업은 설립한 이래 꾸준한 기술개발과 덴마크산 최신 2단 분무건조기 등을 도입하여 공

장 자동화 시스템을 구축하여 제품의 질을 일등하게 향상시켰으며 따라서 대량생산이 가능하게 되었다. 현재는 유가공품 제조뿐 아니라 아이스크림 제조업, 다류제조업, 식품제조업의 허가를 받아 종합 식품제조업체로서 다양한 제품을 생산하기에 이르고 있다. 맛이 좋고 용해성이 우수한 '소표 크림'을 비롯하여 희창만의 가공기법으로 영양성분을 그대로 보존한 '소표 울무차'와 잣, 땅콩, 울무, 콩을 원료로 분유와 혼합한 기호식품 '소표 건강밀' 등을 주력 상품으로 생산하여 소비자들의 좋은 반응을 얻고 있다. 희창유업은 유가공품뿐만이 아니라 국산차와 분말청량음료 제품도 자동판매기용으로 주 생산하고 있다. 또한 소비자의 건강 지향적인 기호에 맞춰 '대추생강차', '사과홍차' 등의 동절기 신제품을 개발하여 출시를 기다리고 있다. 이렇듯이 희창유업은 오랜 경험

과 기술을 바탕으로 최신 자동설비하에 소비자 동향을 잘 파악하여 대체품목을 생산할 수 있는 커다란 장점을 가지고 있으며 철저한 품질관리와 전국 대도시의 유통망을 통하여 안정된 가격으로 제품을 출하하고 있다. 더구나 소련으로 소표 크림을 수출하였으며 중국과 베트남에도 제품 수출을 위한 노력을 하는 등 해외시장으로의 진출에도 주력하고 있으며 국내의 국산차 과다 시장경쟁과 소비의 감소, 소비자의 급격한 기호변화 등의 어려움을 극복하기 위하여 제품의 연구개발을 위한 연구요원의 증원과 다양한 실험기기를 도입하여 새로운 제품개발을 위하여 정진하고 있다.

그동안 10년을 주기로 끊임없이 발전해온 희창유업은 '건강, 근면, 성실'의 기업이념을 바탕으로 보다 건강한 식품을 만들기 위하여 오늘도 새로운 각오로 전력을 다하고 있으므로 그 미래는 밝다.

주요제품

자동판매기 제품

- 유제품 : 소표벤딩전지분
- 과일분말쥬스 : 요구사과, 요구복숭아, 벤딩쿨오렌지
- 다 류 : 울무차, 땅콩차, 아몬드차, 코코아차, 썬차, 레몬차, 유자차, 수정과계피차
- 건강식및 기호식 : 건강밀, 호박죽, 야채크림밀, 소표크리마

다류및 건강식

- 곡류차제품 : 울무차, 땅콩차, 아몬드차, 울무선식차, 썬차, 보리차, 옥수수차, 보리옥수수차

- 엑기스차 : 레몬홍차, 유자차, 코코아차, 수정과맛 계피차
- 건강및 기호식 : 울무차, 땅콩차, 건강밀, 썬차, 울무선식차, 호박죽

과일분말쥬스와 아이스크림 분말

- 요구사과, 요구복숭아, 벤딩쿨오렌지, 요구분
- 아이스크림분말, 아이스밀크믹스분말, 소표아이스밀크믹스(딸기, 바닐라), 말토텍스크린

유제품

- 분유 : 소표전지분유, 소표분유(혼합분유), 소표버터분유
- 대용분유 : 소표전크리마, 소표분버터분유

회사연혁

- 1969. 4. 부산유업사 설립(부산 금정구 금사동 1-10)
- 1971. 3. 비락유업(주) 인수
- 1979. 2. 대지 9,315m², 연건평 2,663m², 공장신축 이전 (경남 양산군 양산읍 북정리 319-13)
- 1979. 9. 유가공품 제조업 허가취득
- 1980. 2. 식품제조업 허가취득
- 1984. 4. 아이스크림 제조업 허가취득
- 1985. 3. 특수영양등 식품제조업 허가취득
- 1986. 8. 다류제조업 허가취득
- 1989. 7. (주)희창유업으로 법인전환및 상호변경
- 1992. 4. 공장증설및 자동건조시설 완공 (텐마크 NIRO산)