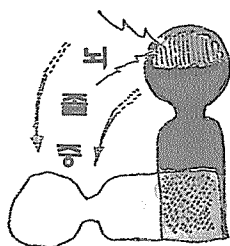


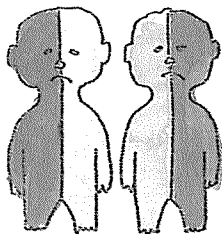
뇌졸중이란?(1)

뇌졸중이란 뇌의 급격한 혈액 순환 장애 때문에 발생하는, 하나의 증상이다. 이것은 갑자기 의식을 잃고 쓰러지는 상태를 이르는 것으로서, 병명은 없다.

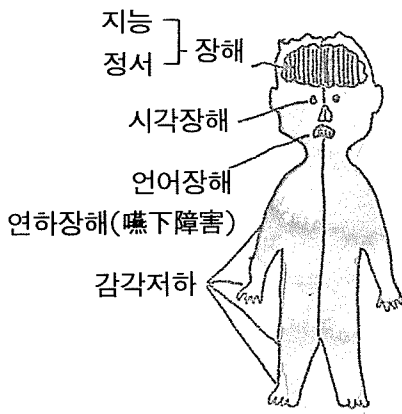
사람에 따라서 장애를 극복하는 법도 다르지만, 환자는 물론이고 가족 모두에게 커다란 문제가 아닐 수 없다.



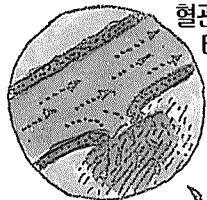
이런 상태를
말합니다.



우측마비 좌측마비
소뇌실조(小腦失調)

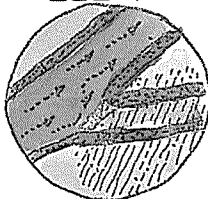


뇌 출혈



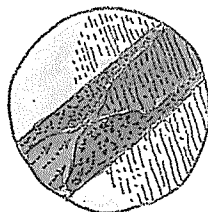
혈관벽이 터진다.

뇌 경색



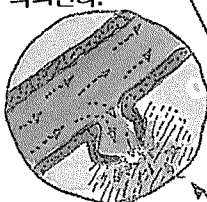
혈전과 색전이 혈관을 막는다.

화살표는 뇌세포가 장애를 받는 부위



지주막하출혈

혈관의 벽이 파괴된다.

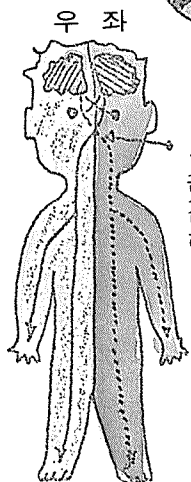


뇌 색전

다른 기관에 전자(栓子)가 흘러와 뇌에 이른다.

뇌 혈전

뇌혈관 자체의 동맥경화로 혈관을 터뜨린다.



뇌로부터의 지령을 손발에 전하고 손발의 감각을 뇌에 전하기도 하는 신경은 좌우로 교차되어 있다.

