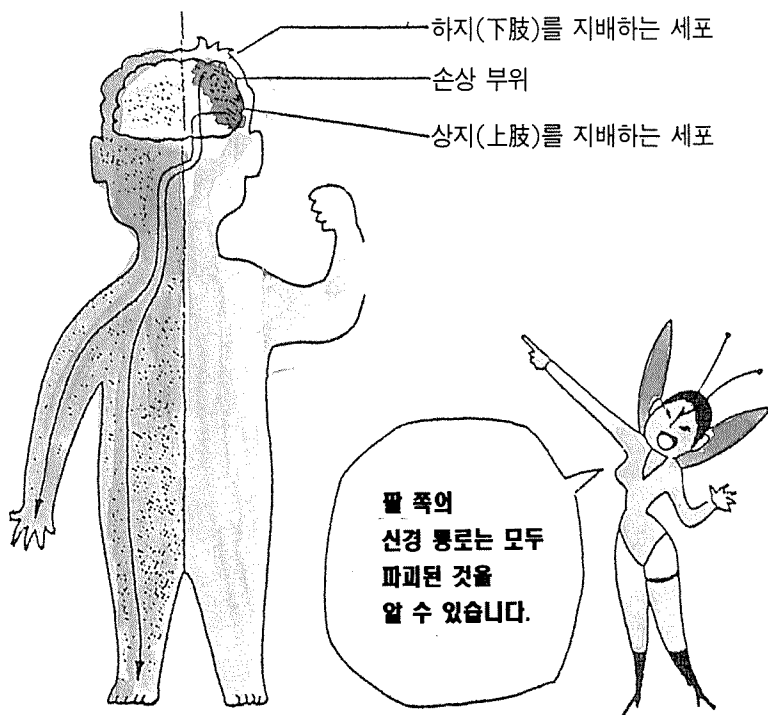


손발을 제대로 움직일 수가 없다?

뇌에는 신체 각 부위에 대응하는 세포가 있다. 이 세포로부터 신호와 지령이 몸의 각 부분에 보내어진다.

자극 통로상의 세포가 손상되면 당연히 신호도 지령도 전달되지 않게 된다.





손에 상당한 힘이
들어가 있어서
기술을 사용하는 것은
무리예요.

- 위치감각이 없어진다.
- 휘이드백 과정의
어딘가에 이상이 온다.
- 근육은 움직이지만
뇌가 손에 바른 명령을
보내지 못한다.
- 자기 팔의 존재를
무시한다.



환자가 이해하기
어려운 행동을 할 경우,
반드시 의사와 상담하여
적절한 설명을 받으십시오.

불필요한 걱정은
하지 말고 냉철하고
건설적인 태도로
접근하는 것이
바람직합니다.

