

근접방사선치료 환자의 통계 현황 보고

연세대학교 세브란스병원 방사선 종양학과

신동봉 · 박재일

I. 서 론

우리나라의 여성 중에서 그 빈도가 가장 높은 암은 자궁경부암이다. 자궁경부암의 치료방법으로는 수술이나 방사선치료법, 화학요법 등으로 높은 치료율을 보이고 있다. 자궁 경부암의 치료방법으로 external과 internal radiotherapy를 병용하는 combination radiotherapy method를 이용하고 있다.

II. 방 법

본 연세암센터 방사선 종양학과에서는 국내 최초로 1971년 Toshiba사 Linac(10 MV)을 도입하여 방사선 치료를 해온데 이어 1979년 6월부터 Co-60 고에너지 고선량을 동위원소를 이용한 Toshiba사 RAL-303(remote control after loading system)을 도입하여 intracavitary radiotherapy를 해왔다. 1989년 6월부터 Ir-192 저에너지 고선량을 동위원소를 사용하여 Gamma-Med 도입하여 ICR뿐만 아니라 intraluminal, interstitial, surface mould radiotherapy에 이용하고 있다. 그 현황은 표 1과 같이 연도별 환자 수를 나타내 주고 있다.

- 1) Age 그룹 (표 2 그림 1)
- 2) Stage Group (표 3 그림 2)
- 3) RAL-303 치료횟수 (표 4 그림 3)
- 4) GAMMA-MED 치료횟수 (표 5)
- 5) 연도별 Stage group (표 6)

표 1. No. of patient per treated year

Year	No. of Pt	Year	No. of Pt
79	77	87	230
80	154	88	248
81	180	89	280
82	174	90	303
83	263	91	261
84	178	92	289
85	217	93(till April)	108
86	253	Sum	3220

표 2. Overview per age group

Rank	Age	No. of Pt	%
1	10	2	0.1
2	20	48	1.5
3	30	292	9.1
4	40	710	22.0
5	50	1239	38.4
6	60	747	23.2
7	70	170	5.3
8	80	12	0.4

표 3. Overview per stage group

Stage	No. of Pt	%
I	552	17.2
II	1685	52.3
III	863	26.8
IV	100	3.6

Number of Treatments per age group

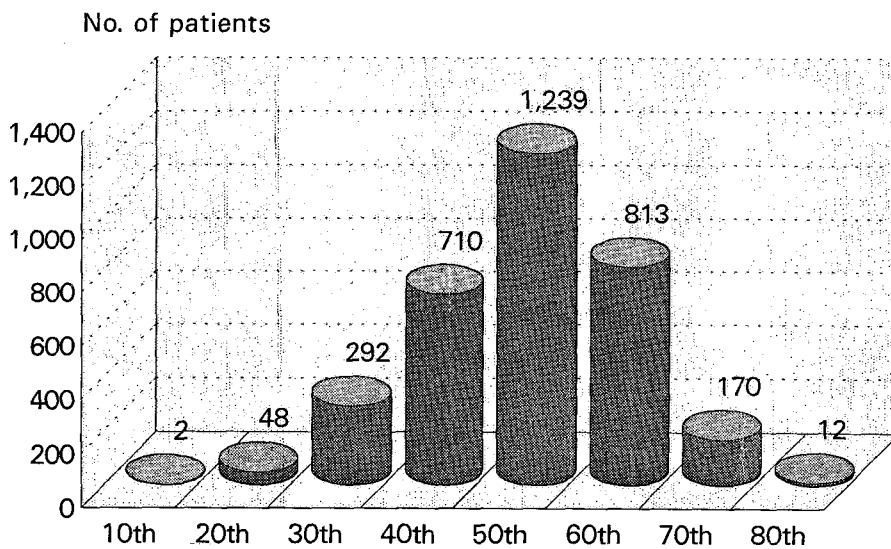


그림 1 age group

Number of Treatments by Stage

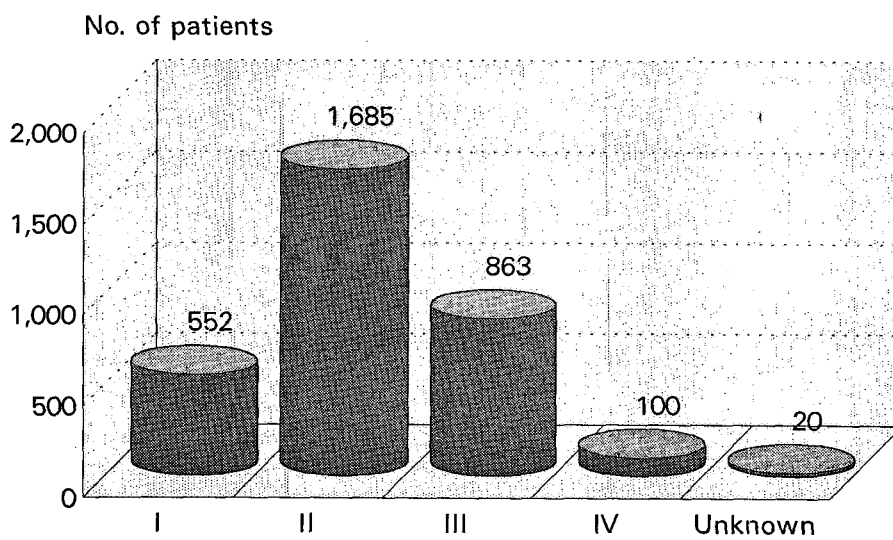


그림 2 stage

Number of ICR treatment per patients

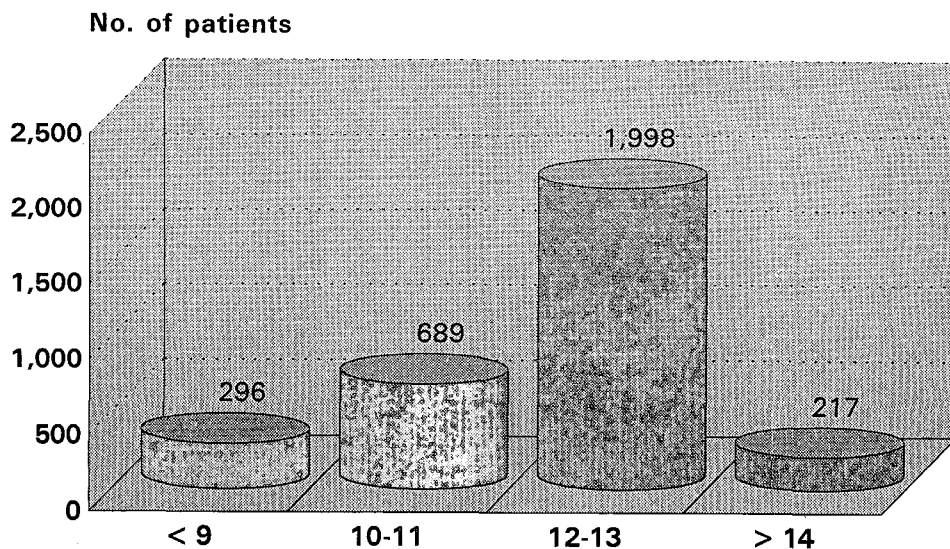


그림 3 No. of ICR treatment

표 4. No. of ICT treatment used RAL-303

No. of treatment times	No. of Pt	%
Under 9	296	9.2
10~11	689	21.4
12~13	1998	62
Much more 14	217	6.7
Sum	3220	100.0

표 5. Gamma-MED indicated treatment region for cancer patients

No. of Pt	Treatment Region
384	Cervix
19	Esophagus
11	Vagina
9	Lung
8	Brain
7	Biliary duct
4	Rectum
2	Stomach
2	Vulva
2	Pancreas
1	Maxilla
1	Hypopharynx
1	Gall bladder
1	Anus
1	Uterine corpus(endometrium)
457	

표 6. Classification per treated years and stage group

Stage	'79	'80	'81	'82	'83	'84	'85	'86	'87	'88	'89	'90	'91	'92	'93
I	3	7	7	12	30	30	43	41	40	44	53	57	58	60	23
II	41	61	111	81	107	74	117	138	129	170	177	182	171	191	63
III	30	71	55	74	66	65	60	63	59	53	50	32	27	36	20
IV	6	13	3	2	4	6	2	6	3	1	5	4	3	4	1

III. 결 과

IV. 결 론

RAL-303을 이용하여 치료한 환자수는 1979년부터 1993년까지 이용하여 치료한 환자수는 1989년 6월부터 1993년 4월 30일까지 457명이었다.

1. 50대(38%), 60대(23%)에서 다발된다.
2. STAGE II에서 52.3로 최다 유발
3. 점차로 조기발견된다.
4. 치료 성적이 향상된다.