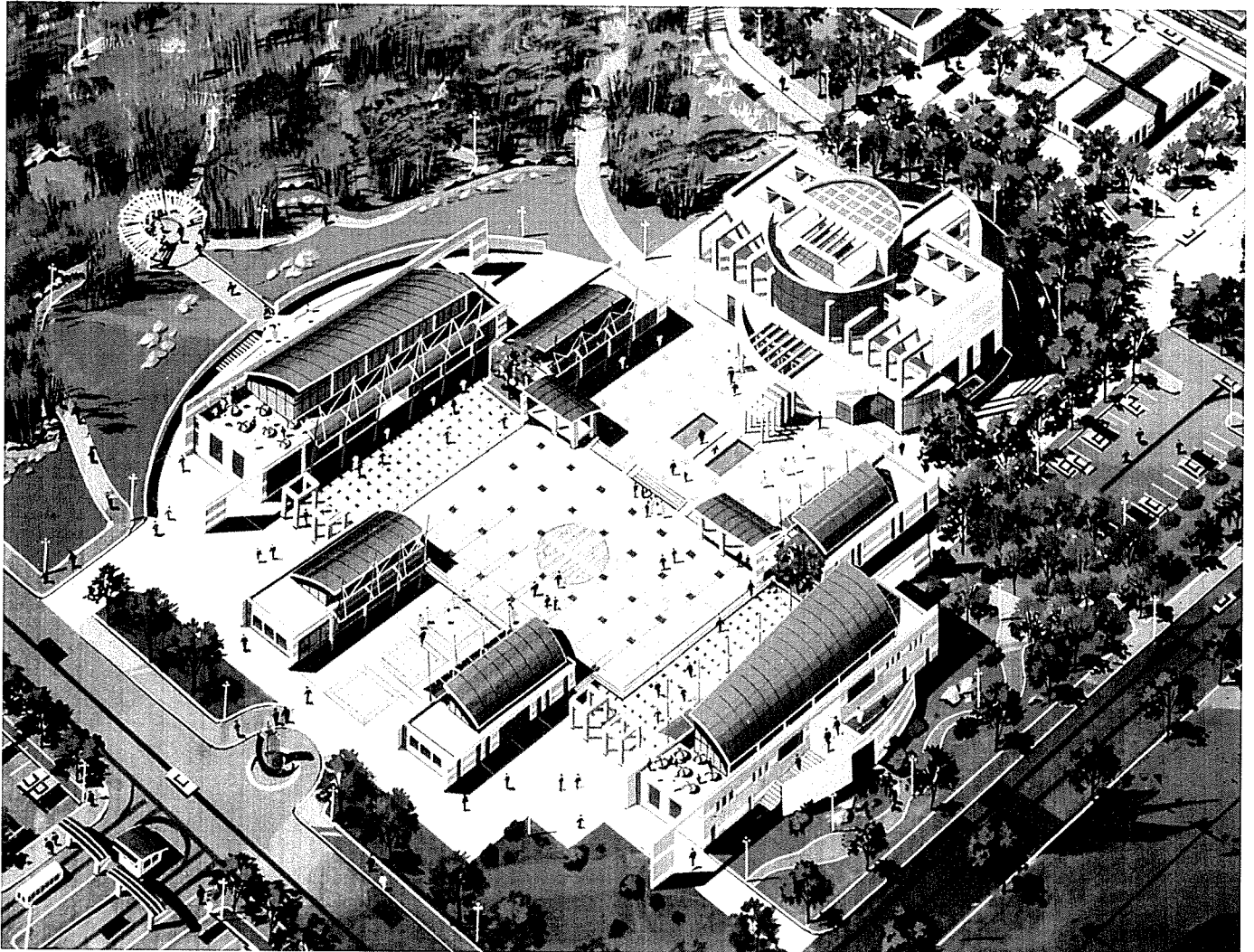


죽세공예 진흥단지

담양군에서는 지역 특산물이며 전통공예품인 죽세공예품을 상징할 수 있는 관광명소로 부각될 수 있도록 한다는 취지로 죽세공예진흥단지 건립 현상설계를 실시, 지난 6월 15일 작품을 마감한 결과 총 5개 사무소에서 응모하여 당선작으로는 반종합건축사사무소(민형식·남상금)안을, 우수작

으로는 종합건축사사무소 죽림(이세권·박운천)안과 종합건축사사무소 류건축(류연창)안을 각각 선정, 지난 7월 1일 발표하였다.

본지에서는 당선작과 우수작 중 죽립건축안을 게재한다.



조감도

당선작

반종합건축 안
(민형식+남상금)

대지위치 / 전남 담양읍 천변리 402-1

지구·지역 / 생산·녹지지역

대지면적 / 48,902㎡

건축면적 / 5,561.60㎡

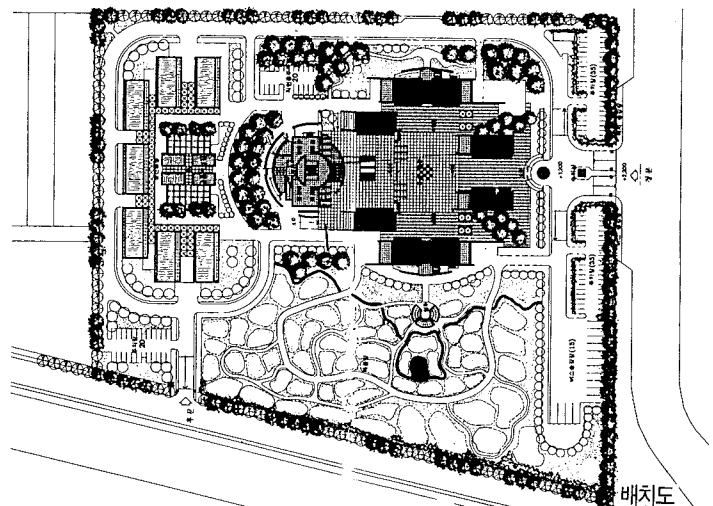
연면적 / 5,810.69㎡

건폐율 / 11.37%

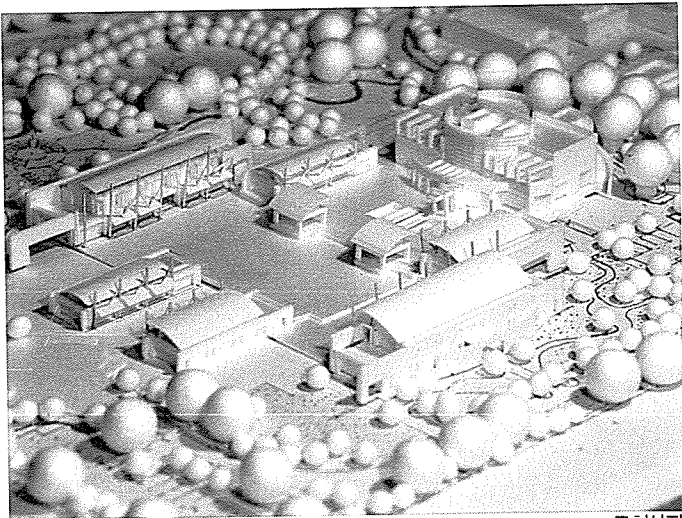
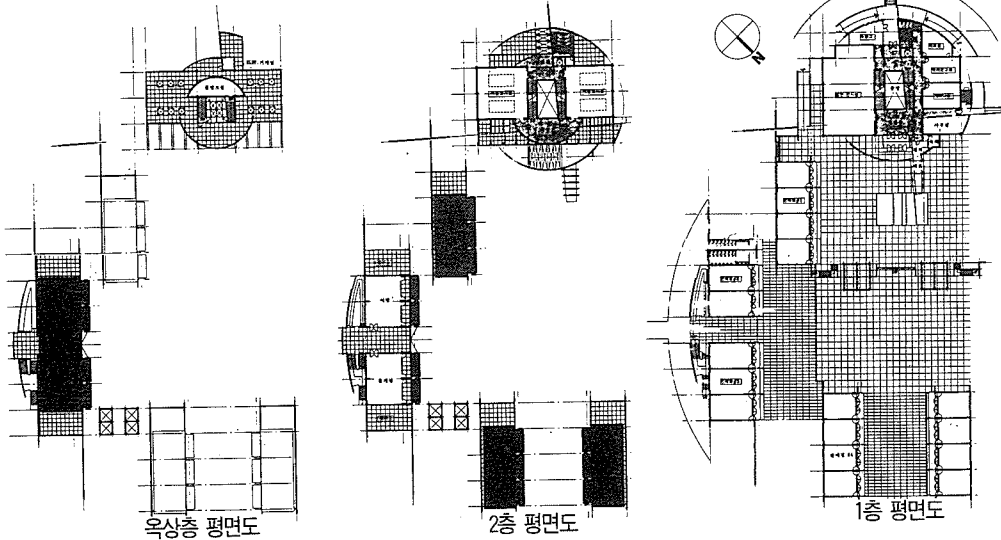
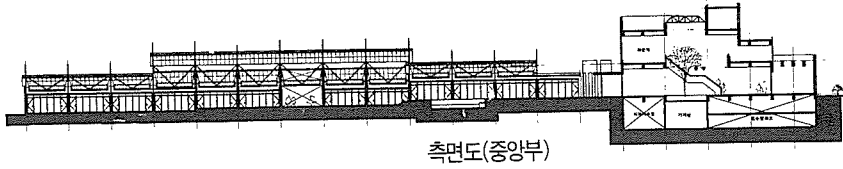
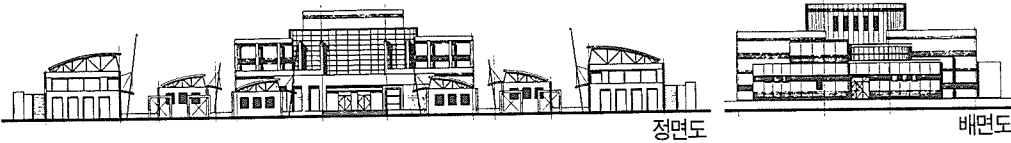
용적률 / 11.88%

구조 / 철근콘크리트 라멘조 및 일부 경량철골조

외부마감 / P.C 판넬, 아연도강판, 단열패널, 복층 유리



배치도



모형사진

■ 계획의 전제

본 계획은 담양읍 소재의 죽세공예단지를 신축함에 있어 담양군에서 제시한 자료에 근거하였으며, 도시계획법 및 건축법, 소방법 등 관련법규를 준수하고, 이외의 사항은 객관적, 이론적 근거와 제출자의 판단을 부가하여 담양읍 도시계획적 발전방향과 주변의 환경에 적응 조화되도록 계획함을 전제로 하였다.

■ 계획의 목표

담양군의 특산물이자 우리나라의 전통공예품인 죽세공예품

을 상징할 수 있는 건축물으로써, 죽세공예품의 생산, 판매 및 전시기능에 충실함은 물론, 지방도시의 새로운 관광명소로 부각될 수 있도록 하며, 주위의 환경과 조화되는 조형미와 담양지역의 지역경제에 이바지 할 수 있는 건축물의 계획을 그 목표로 한다.

■ 계획의 방향

- 죽세공예의 장으로서의 기능과 용도에 적합한 단지조성
- 주위환경과의 조화 및 독자적 이미지 구축

- 기능성, 경제성, 조형미를 갖춘 건물계획
- 토지이용의 효율의 극대화
- 환경 및 관리운영의 효율성 추구
- 각 건물과의 관리상 독립성이 유지되고, 유기적 연계가 가능한 계획

■ 계획의 기본 구상

- 1) 향후 지역개발사업의 선도적 역할수행
- 2) 입주기관들이 통합적 개발을 통한 지역적 이미지 고취→ 관광명소
- 3) 도시계획적 발전방향 제시
- 4) 건축문화 창달

■ 건축계획의 기본방향

- 1) 나무의 상징적 이미지 도출
 - 죽세공예단지로서의 특성을 부각시킴
 - 민속고유의 장터 이미지를 표현시킴으로 판매시설의 은유적 표현
 - 대나무 이미지의 현대적 건축표현화
- 2) 유기적 기능과 공간의 융통성
 - 축의 설정에 의한 배치구성으로 전시관의 위계성 확보

- 기관상호간의 활발한 커뮤니케이션 확보
- 기하학적인 형태의 자기 완결성과 확고한 기능성 적용
- 합리적 모듈설정에 의한 공간활용의 융통성 획득

3) 전통적 공간으로서의 중정, 마당

- 광장의 상징성과 개방성에 이미지 부여
- 공간의 특성에 맞는 마당의 성격부여
- 지역문화행사의 구심점
 - 담양축제
 - 향토품물 전시장
 - 농악
 - 백일장
 - 대나무 아가씨 선발대회 등

■ 평면계획

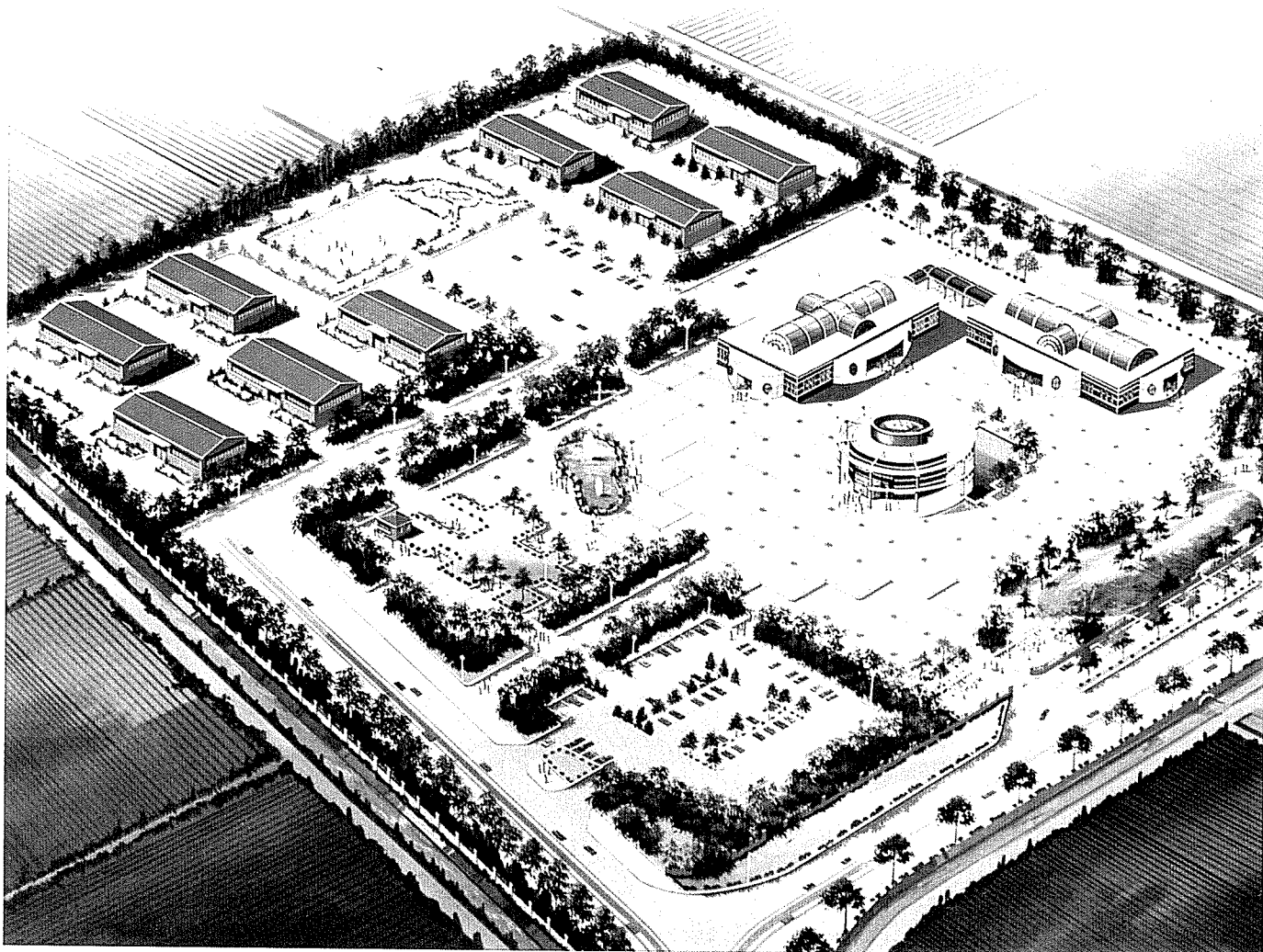
- 전시장은 2층으로 중앙에 놓인 중정(1층) 및 라운지(2층)를 통해 이동 가능하도록 계획
- 전시실은 가벽을 이용하여 융통성을 고려
- 판매장은 단위 점포의 모듈화로 축소·확대 용이

■ 입면계획

- 건물 전체의 통일된 벽체구성
- 콘크리트 벽과 유리벽의 대비
- 벽체 이미지에 의한 공간특성 강화
- 부지 흐름에 융화되는 수평성 강조
- 대쪽 지붕의 통일된 흐름유도
- 죽집 솟대-민속장터 분위기 표출

■ 단면계획

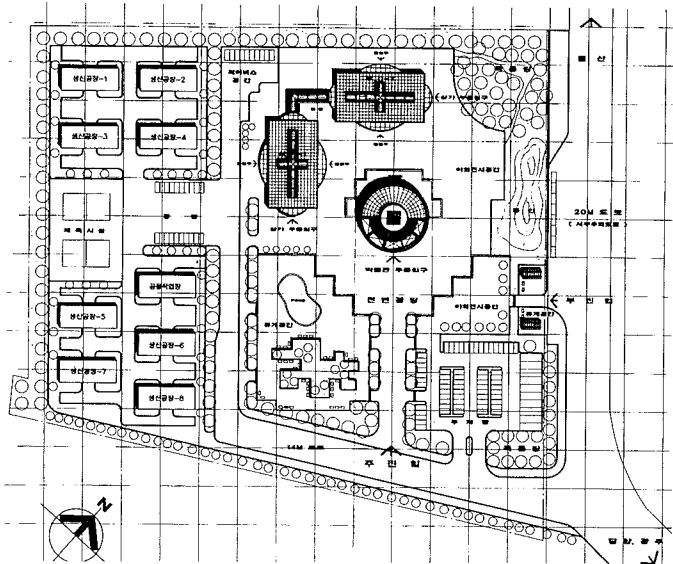
- 1) 전시관
 - 천창을 통한 자연 채광 유입
 - 원활한 기능을 위한 층고 확보
- 2) 판매장
 - 고층창을 통한 자연채광
 - 접근이 쉬운 1층 부분은 죽세공 판매점으로 활용
 - 2층 부분은 식당, 휴게실, 쉼터로 활용



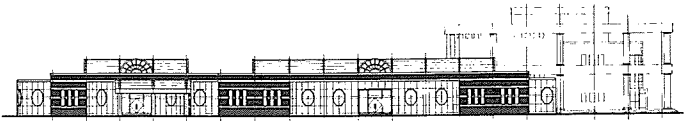
조감도

우수작
죽림건축안
(이세권+박운천)

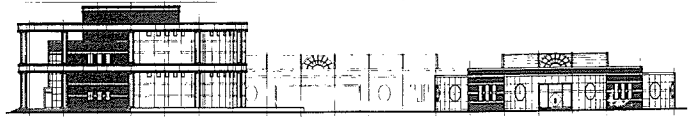
대지위치 / 전남 담양군 담양읍
 천변리
 대지면적 / 48,902㎡
 건축면적 / 5,778㎡
 연면적 / 6,281㎡
 구조 / 철근콘크리트조
 외부마감 / 화강석, 전벽돌, 적
 벽돌
 주차대수 / 소형(93대), 대형(10대)
 규모 / 전시관(1동 : 1,036㎡)
 판매시설(2동 : 2,329㎡)
 생산공장(9동 : 2,916㎡)



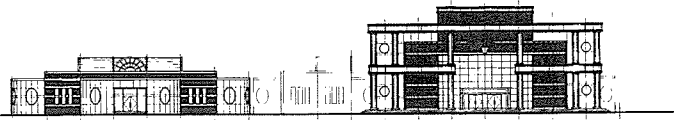
배치도



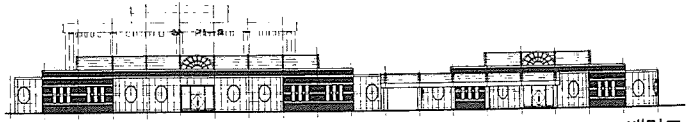
좌측면도



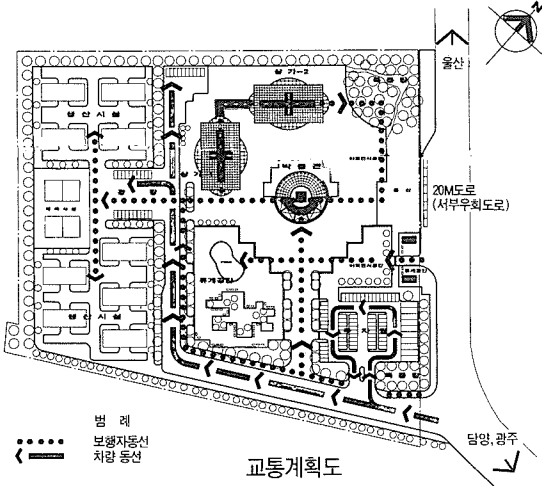
우측면도



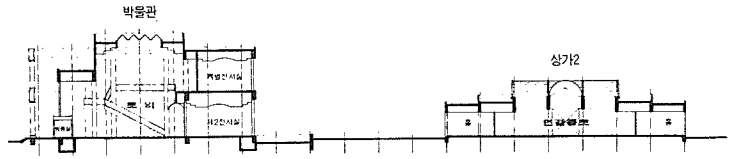
정면도



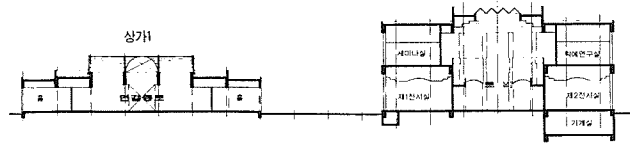
배면도



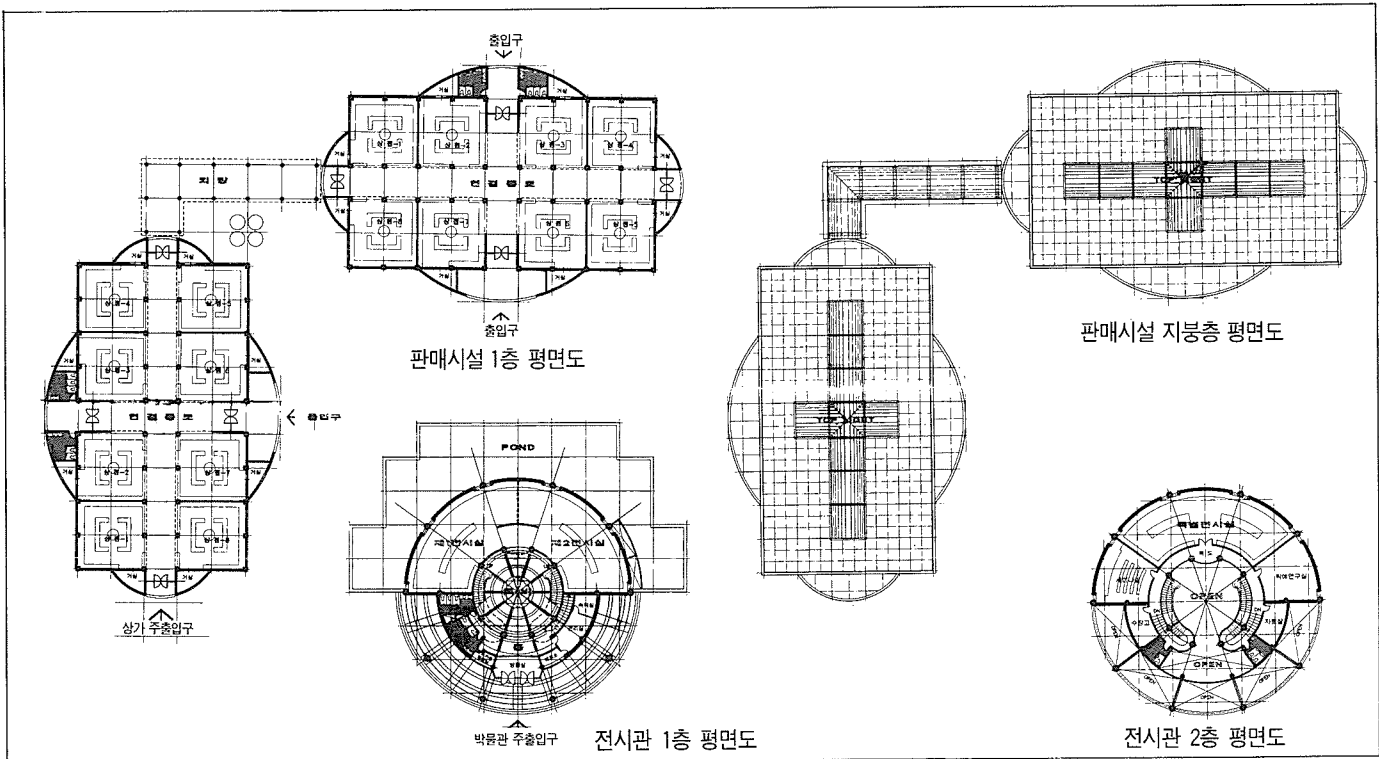
교통계획도



중단면도



횡단면도



■ 계획의 원칙

- 각 시설 상호 연계성
- 관객 및 고객을 적극 유도키 위한 배치계획
- 지역의 특수성을 고려한 입면 계획
- 실용성을 중시한 평면계획

■ 배치계획 및 동선계획

- 완충공간을 통한 생산시설단지 외 전시판매단지와의 연계성 고려한 구획

- 전시관을 중심으로 방사형 배치를 함으로써 상호 연계성 및 대칭적 계획
- 주진입로를 중심축에 둠으로써 정면성 강조
- 부진입을 서부우회도로에 둠으로써 통과인을 단지내로 적극 유도
- 차량동선과 보행동선의 분리 배치
- 주차장을 진입부에 배치함으

로써 단지내 차량동선을 단순화

- 생산단지 및 판매시설로의 차량 접근은 완충공간을 통한 접근으로 배치
- 단지내 보행동선은 단지 중앙부 전면광장을 통한 방사형 분산, 집결 유도

■ 평면계획

- 전시관-주전시관을 1층로비 주위에 배치하여 동선을 단

순화하고 접근을 용이토록 함.

-2층에 연구실, 세미나실, 특별전시실을 집중배치함으로써 관리가 용이토록 배려

- 판매시설-통로를 중앙복도 식으로 함으로써 전시시설의 역할을 병행토록 유도하고 통로 상부에 천창을 도입하여 개방감을 갖도록 계획