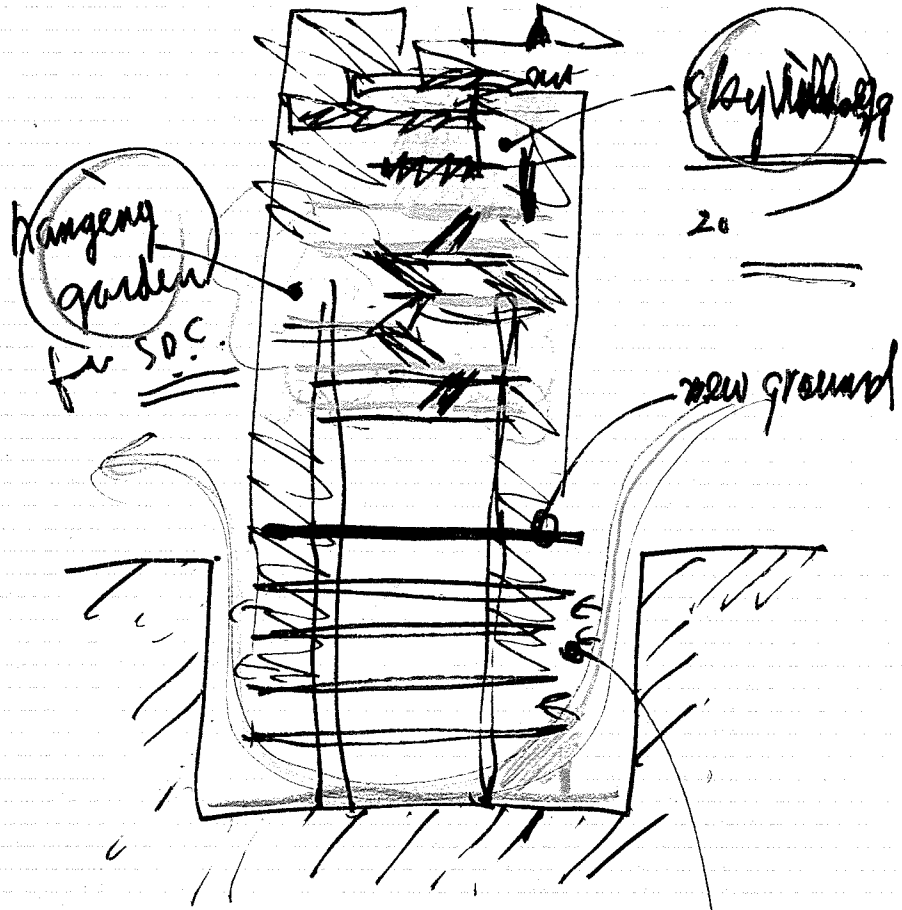


# 한샘타워

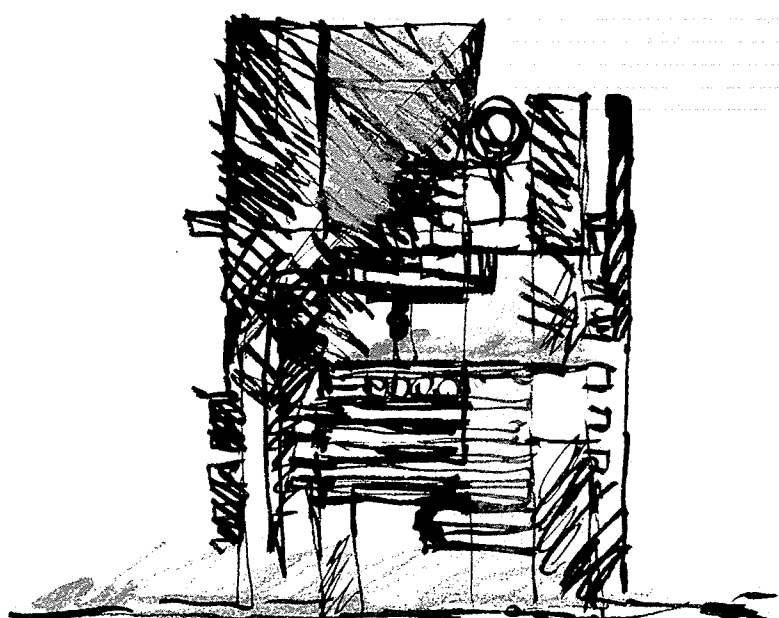
Hansaem Tower

金錫澈 / (주)종합건축사사무소 아키반  
Designed by Kim, Suk-Churl

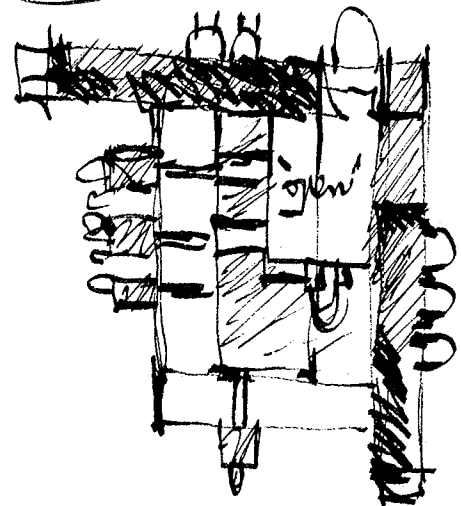


Avenue in underworld.

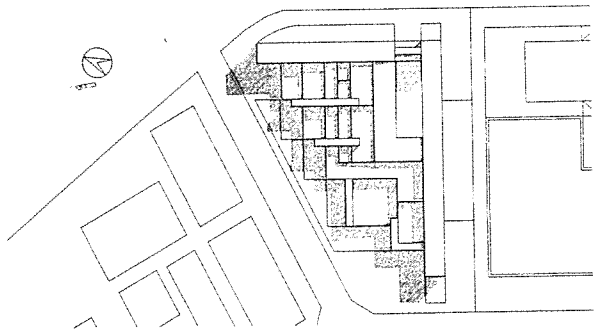
단면 스케치



입면 스케치

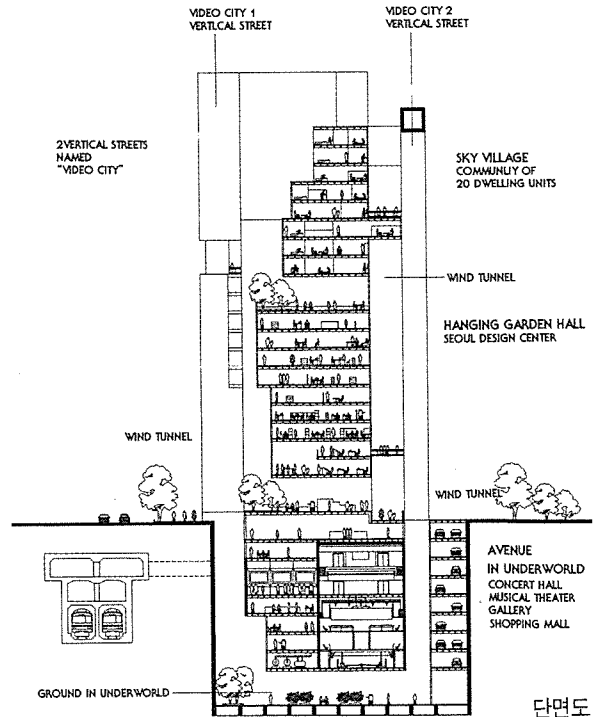


평면 스케치



배치도

삼년 설계할 작정을 하고 일년간 여러 안을 생각해 본 중의 한 안이다. 땅이 침강한 40m 지하에 토지가 있다는 생각에서 시작한 안이다. 도시로부터의 흐름이 지하 40m로부터 지상 80m에 이르는 수직도로에 연결된 700여평의 땅위에 세 마을이 수직으로 선다. 각 마을을 연결하는 수직도로에는 도시 하부구조가 성립하고 세 마을 마다에 입구와 광장이 마련되고 이곳으로부터 마을 곳곳으로의 길이 시작한다. 지하의 마을에는 음악극장, 연극극장들이 물려있는 컬처얼에비뉴의 거리이고 도시로부터 연결되는 지상은 삼층 높이로 트여 하늘이 보이도록 한다. 중간 마을에는 서울 디자인 센터와 하늘의 정원 사이로 각종 스튜디오와 디자인숍들의 거리를 구상한다. 위 부분은 하늘의 마을이다. 지상 15층부터 20층 사이에 중세의 도시와 같은 산상의 마을이 자리한다. 앞으로 이념 더 그리려 한다. 그리는 일보다 생각하는 일, 삶의 내용을 디자인하는 일에 더 많은 시간을 가져야 할 것이다. 내일은 도시생활을 생각해 내기 위한 위대한 과거로부터는 물론 새로운 공학으로부터의 많은 암시를 얻어야 할 것이다. 2000년 한국인의 마을은 몸과 마음을 비운 무구한 상상력의 세계로부터 시작될 수 있을 것이다.



단면도

