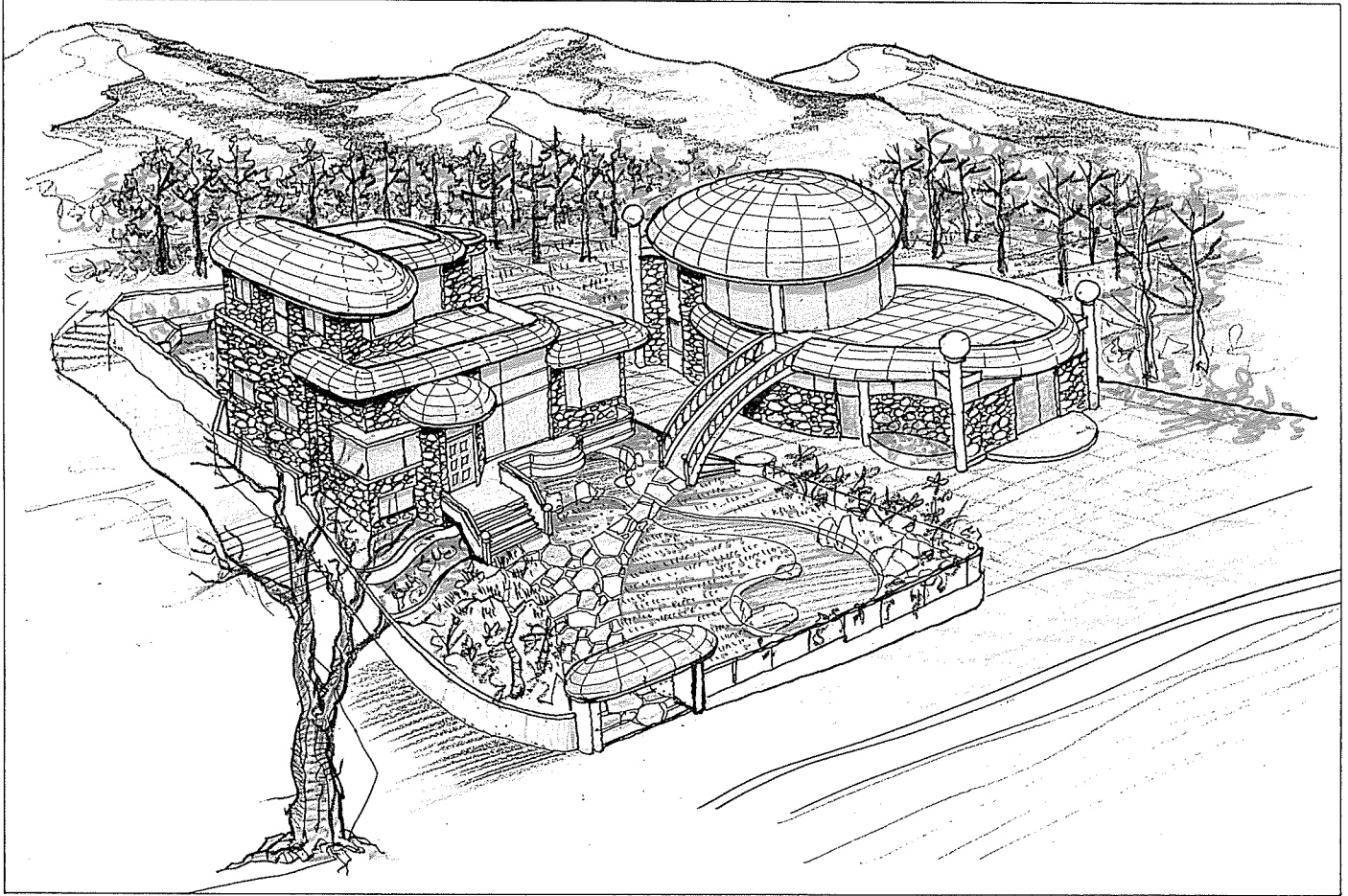


生長의 집

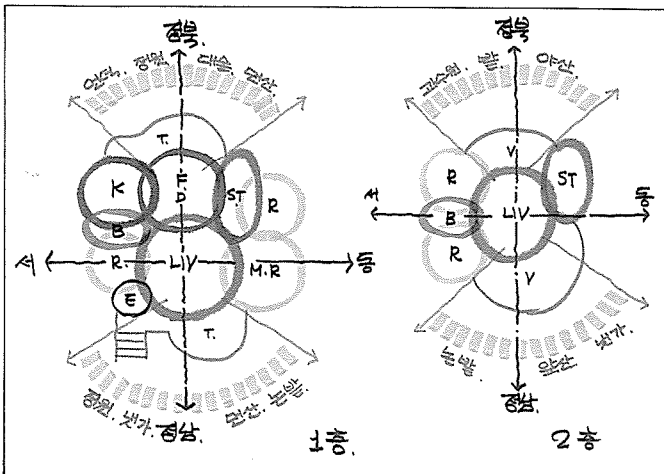
A Herb Clinic and Residence

孫 旭/종합건축사사무소 옥미

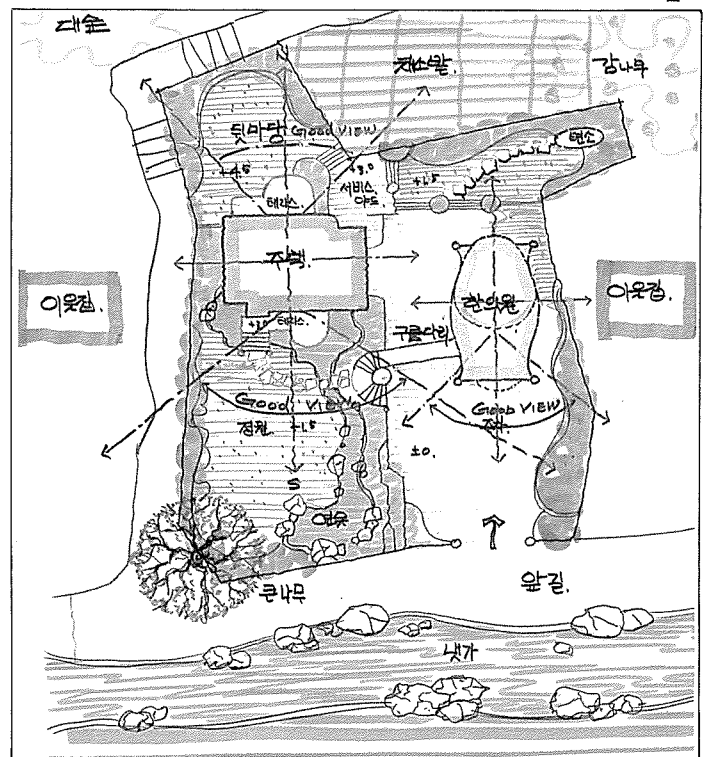
Designed by Son, Wook



조감도



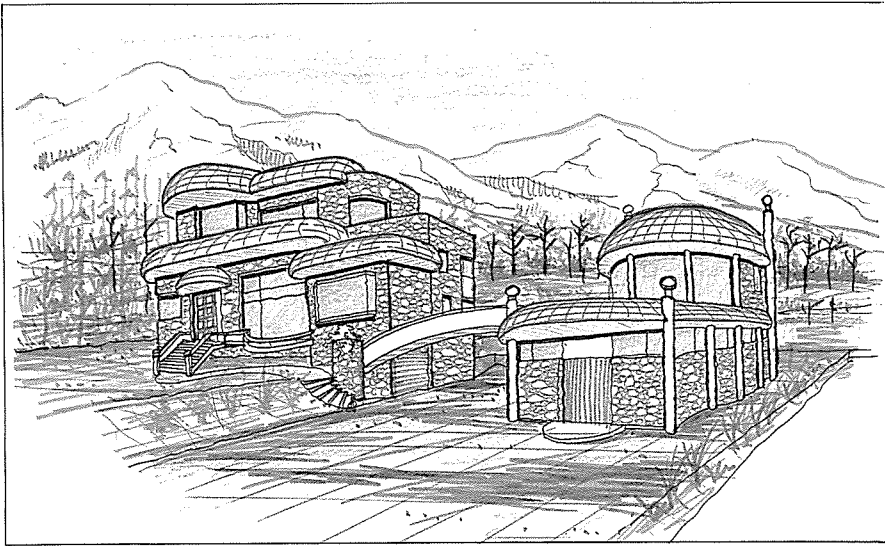
기능도



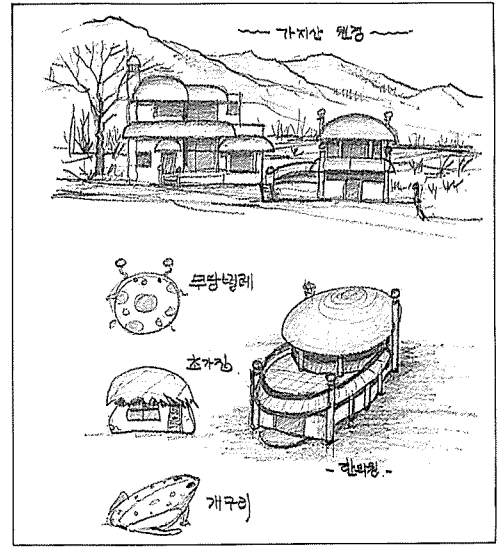
배치도

태백산맥이 줄기차게 달려오다가 잠시 머물며 그 우람한 자태를 한껏 뽐내며 절경을 이루는 영남의 알프스

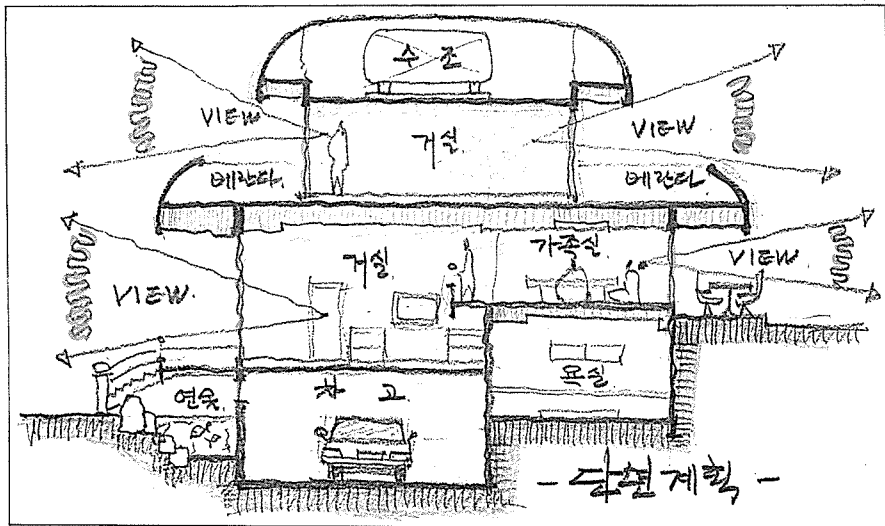
그 자리에 자리잡은 명봉들이 이루는 가지산 아래 佛心 깊은 비구니들의 경악은 소리 은은히 들려올제 석남사 山侍의 행내는 오늘도 감미롭다.



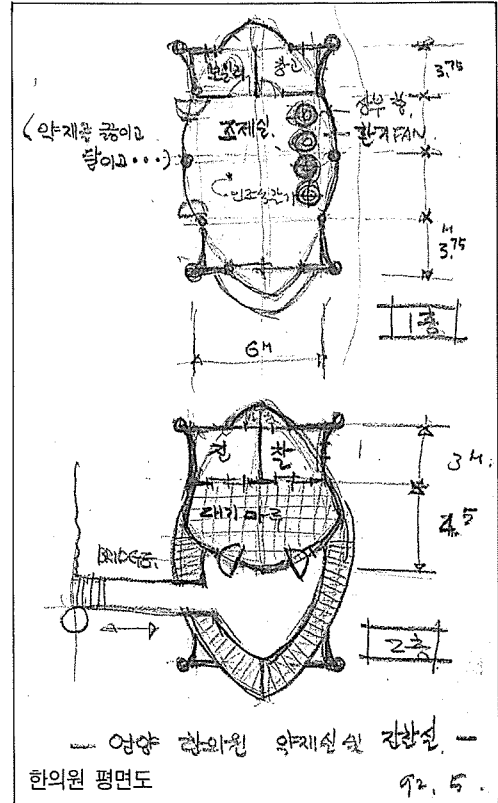
투시도



디자인 언어

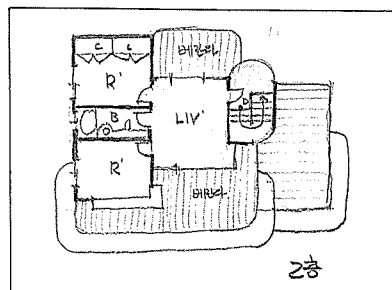


단면도

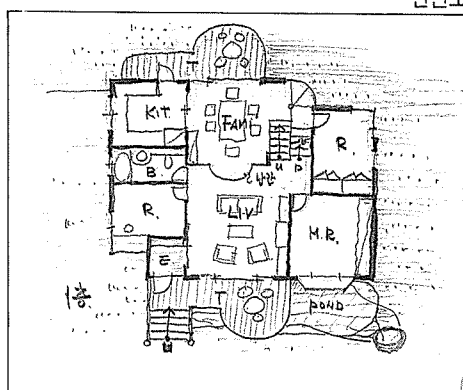


한의원 평면도

9. 5.



주택동 2층 평면도



주택동 1층 평면도

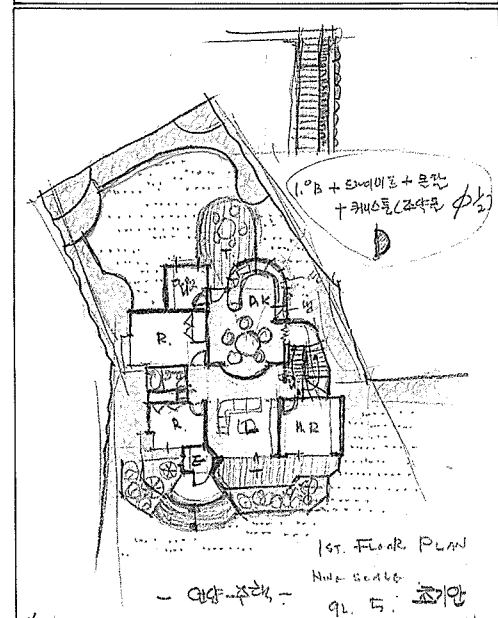
언양읍에서 20분거리
석남사 입구 맞은편 작은마을
유달리 감나무가 많은 동네

집앞으로는 가지산 골짜기에서 흘러내려오는
냇물이 흐르고 아무렇게나 놓여진 바위가 늘러있고...

都心에 찌든 몸과 마음을 듯자리처럼 펴고 싶은 곳.
주인은 산 좋고 물 좋은 이곳에 100여년 전에 정착하여
한의원을 하고 있었다.

예부터 이곳은 초가지붕들이 방계처럼 엮드려 있었다.

- 설계방향
- 自然에 동화되는 집
 - 지형과 방위축에 순응
 - 환자에게 대기하는 즐거움 부여
 - 주거동 PRIVACY 보호



초기안 1층 평면도