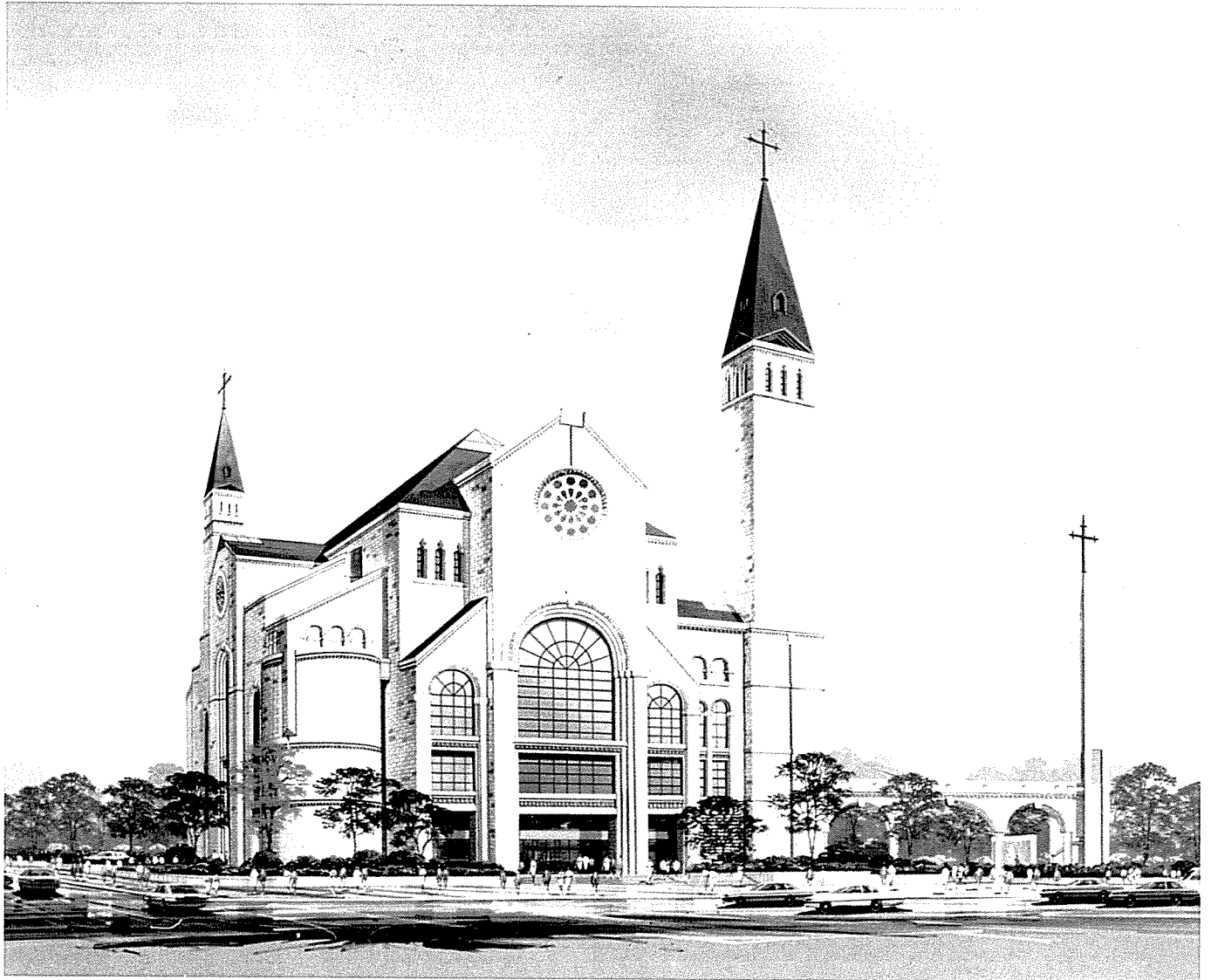


분당성당

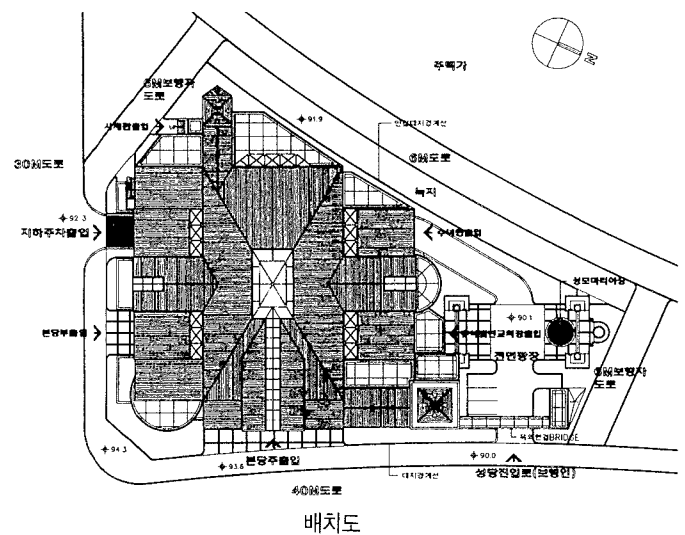
분당성당에서는 지난 4월 지역주민과 친근하고 함께 호흡할 수 있는 대규모의 성당계획안을 수립하고 이에 대한 현상공모를 실시하였다.

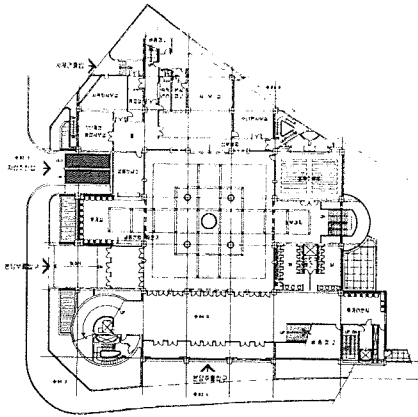
임이 종합건축을 비롯한 총 5개 사무소를 지명하여 실시한 이번 현상공모에서는 임이 종합건축(案)(대표 : 이각표)을 당선작으로 선정하였다.



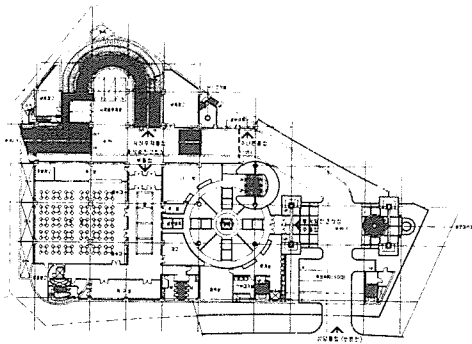
당선작
임이 종합건축 案
 (대표 : 이각표)

대지위치 / 경기도 성남시 분당구
 분당동 에너지 관리센
 터 앞 천주교 지정용지
 지역·지구 / 일반주거지역
 대지면적 / 4,000㎡
 건축면적 / 2,388.32㎡
 연면적 / 19,162.60㎡
 건폐율 / 59.7%
 용적률 / 198%
 규모 / 지하 4층, 지상 5층
 외부마감 / 화강석+T.16mm 복층
 유리
 구조 / 철근콘크리트 라멘조, 철골
 트러스
 주차대수 / 200대(옥내 : 190대, 옥
 외 : 10대)

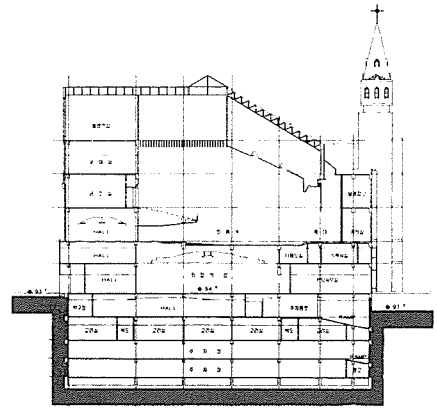




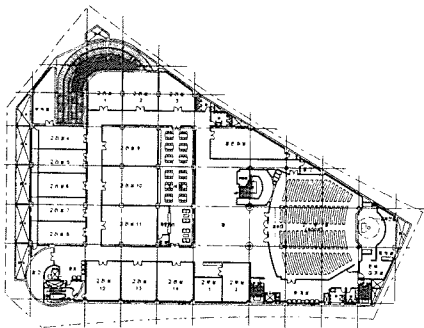
1층 평면도



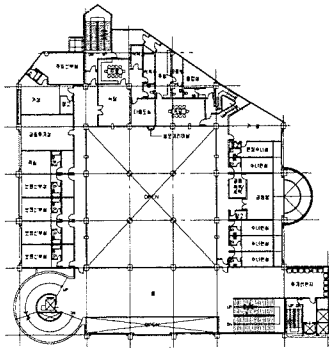
지하 1층 평면도



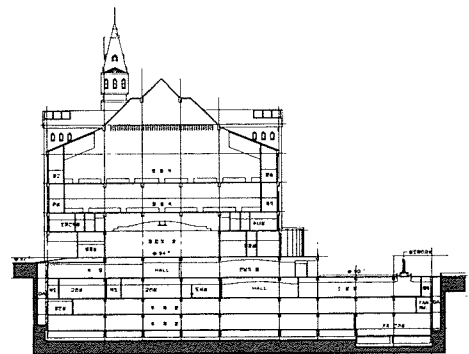
종단면도



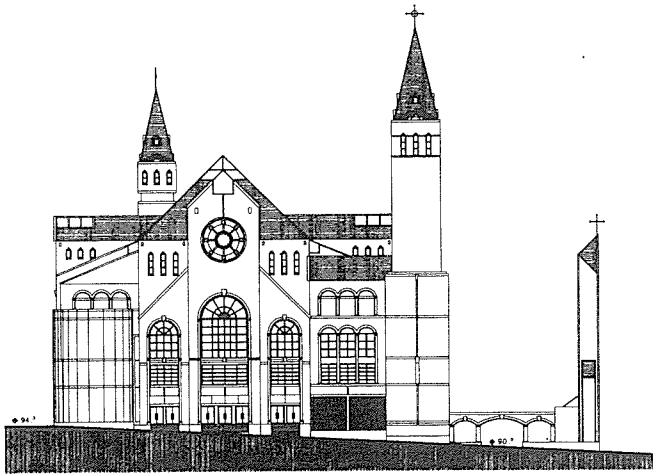
2층 평면도



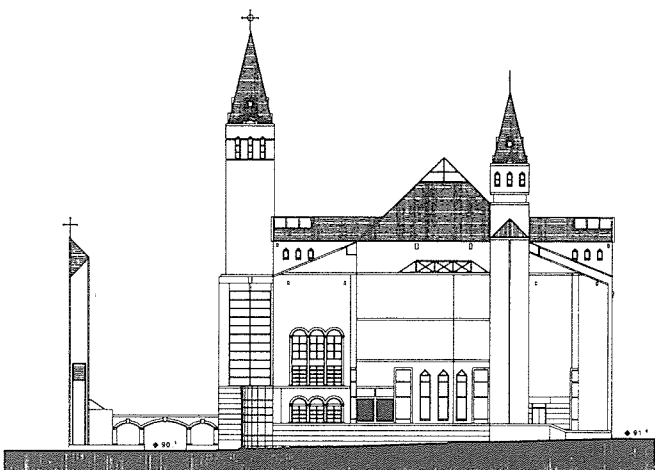
지하 2층 평면도



횡단면도



입면도



배면도

■ 배치계획

- 대지형태에 따른 적절한 배치를 하였다.
- 내부공간과 외부공간을 유기적으로 연결하였다.
- 보행자동선과 주차동선을 분리하였다.
- 도시축에 따른 연속성을 고려하여 배치하였다.

■ 평면계획

- 3천명을 수용할 수 있는 성당에는 유아실 및 장애자와 노약자를 위한 배려를 하였다.
- 사제관은 현관을 별도로 처리하고 성당과 직접 연결하였다.
- 수녀원은 현관을 별도로 처리하고 수녀원과 제의실을 연결하였다.
- 본당 사무실을 비롯한 수녀사무실, 사목회 사무실, 각 단체장 사무실, 성물 보급소 등 신자관리시설을 배치하였다.
- 교육시설로써 교실 14실과 교

무실 2실 및 도서실, 탁구장을 설치하였다.

- 기타시설로써 혼인, 장례를 위한 식당, 주방 및 다방, 폐백실, 주차장 등을 설치하였다.

■ 입면계획

- 친밀감 있는 입면을 구성하였다.
- 부정형의 벽과 높이가 다른 경사지붕으로 단조로움 완화하였다.
- 현대적 감각의 성당의 상징적 이미지 부각시켰다.

■ 단면계획

- 1층 상부를 오픈시켜 개방적 분위기를 연출하였다.
- 대지의 경사를 고려하여 공간을 계획하였다.
- 기초를 윈 지반층에 함으로써 구조적 안정성과 함께 공사비 절감의 효과를 갖는다.