

# 중구 보건소 청사

서울 중구청에서는 민원인의 편의를 도모하고 행정환경을 개선하며 경제적인 건축물을 구성함과 아울러 도시미관에 기여하기 위하여 보건소 청사 현상공모를 실시하였다.

지난 9월 25일 응모신청을 받아 10월 20일 작품을 마감한 이번 현상공모에서는 총 7개 사무소가 참가를 하여 그중 대도종합건축(안)이 당선작으로 선정되었다.

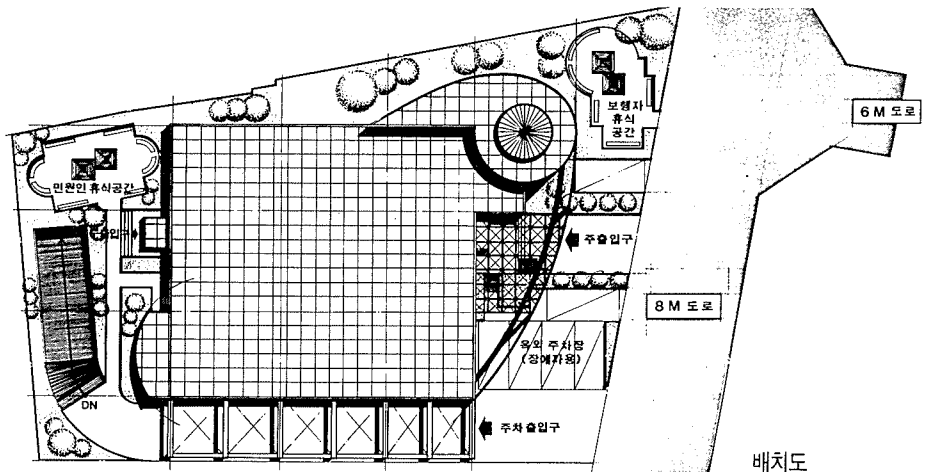


최종 투시도

**당선작**  
**대도종합건축(안)**  
 (대표 : 윤태수)

대지위치 / 서울시 중구 무학동 50-5,6 지역·지구 / 일반 주거지역, 일부 근린상업 지역, 주차장 정비지구

대지면적 / 1,163.6㎡  
 건축면적 / 469.59㎡  
 연면적 / 3,562.58㎡  
 건폐율 / 40.36%  
 용적률 / 199.68%  
 규모 / 지하 2층, 지상 5층  
 구조 / 철근콘크리트조  
 외부마감 / 스프레이 타일 + THK  
 18 파스텔 복층 유리

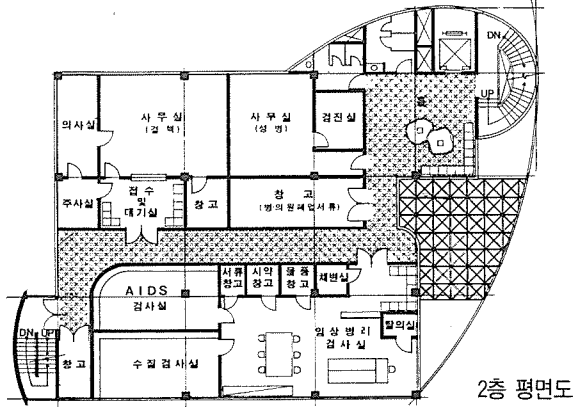


배치도

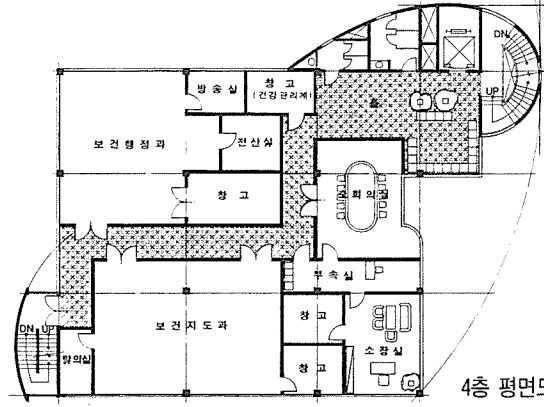
- 배치 및 토지이용 계획
- 전면 8m 도로가 복잡하므로 지하 주차장으로의 출입구를 8m 도로에 직접 접하지 않게 후면쪽으로 유도함.
  - 대지 전·후면의 법규에 의한

- 높이 제한을 받는 부분에 휴식공간 및 주차 램프를 배치함.
- 건물의 성격이 공공성을 갖는 건물이므로 인근 주민이 이용할 수 있는 휴식공간을 전

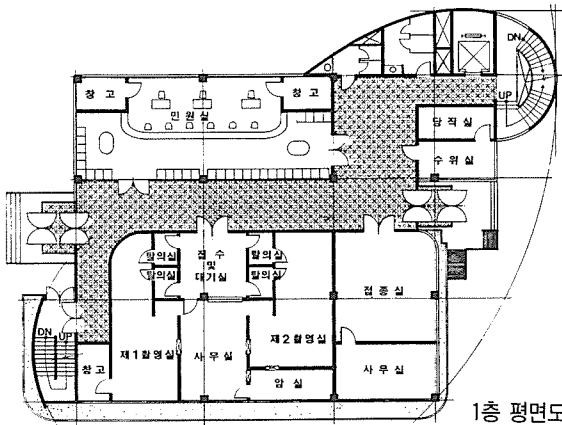
- 면 도로변에 할애함.
- 평면계획
- 기능별, 이용빈도별로 각실을 배치하여 이용자의 동선을 최소화 함.
  - 노약자 및 장애자가 주이용자



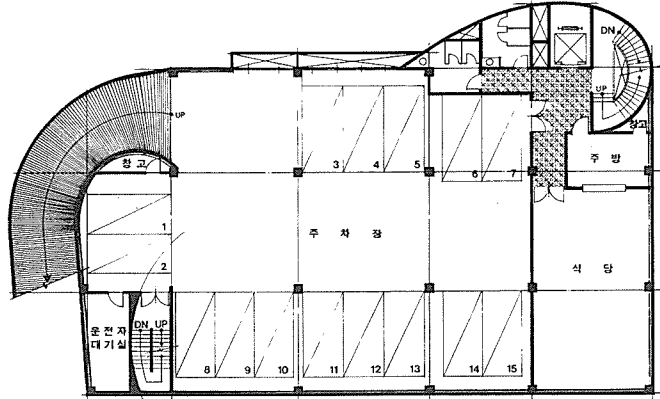
2층 평면도



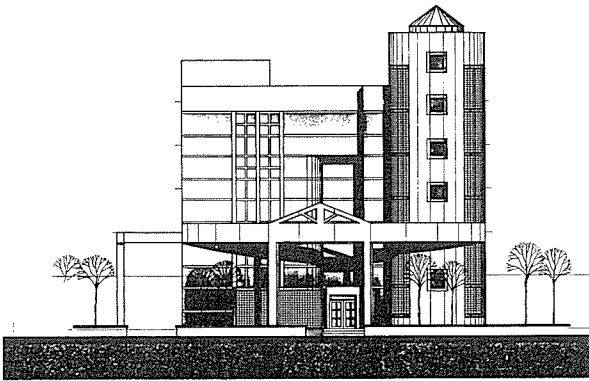
4층 평면도



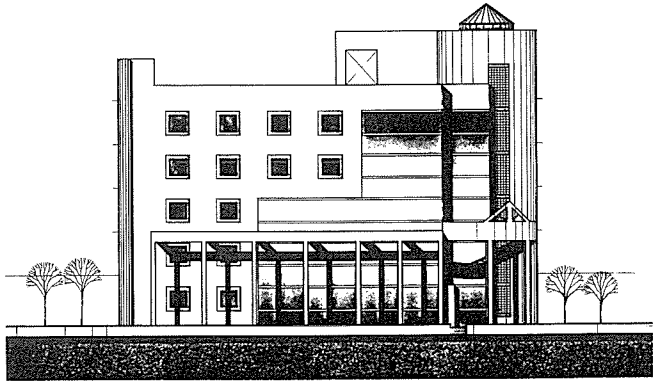
1층 평면도



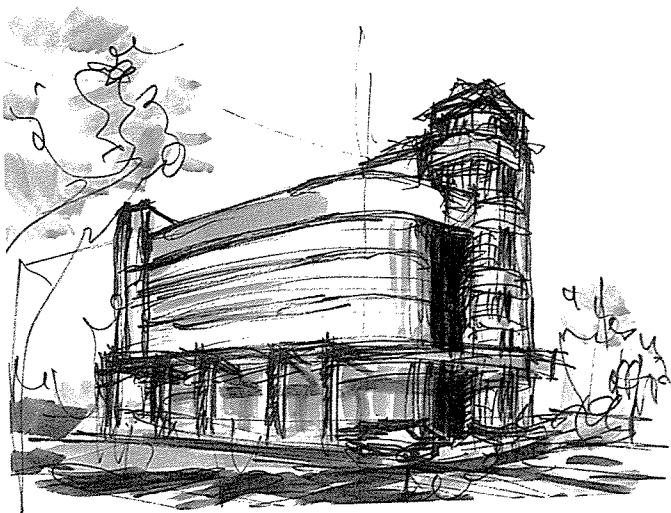
지하 1층 평면도



정면도



좌측면도



초기 스케치

가 될 것이므로 승강기를 설치함.

- 건물 특성상 이용자가 많으므로 각 층별로 충분한 대기 및 휴식공간을 할애 함.
- 주변 환경 및 향에 의해 각실을 배치함.

■ 입면계획

- 수직, 수평선을 이용한 단순함과 정렬함의 조화 유도
- 기존의 공공건물 이미지에서 벗어나 현대적이고 미래지향적인 외관이 되도록 계획
- 색채 계획  
- 건장의 상징인 녹색을 주요색으로 함.

- 열은 녹색을 주요색으로 하고 짙은 녹색은 강조색으로 사용

- 현대적 이미지의 유리색 (Blue) 사용
- 외장재료 계획  
- 유지관리가 용이한 재료 선정 (스프레이 타일)  
- 현대적 이미지를 줄 수 있는 재료선정 (커튼월)

■ 단면계획

- 대민 진료 및 검사실을 될 수 있는 대로 아래층에 배치하고 보건행정에 관련된 실을 상층에 배치하여 이용자의 동선을 최소화 함.