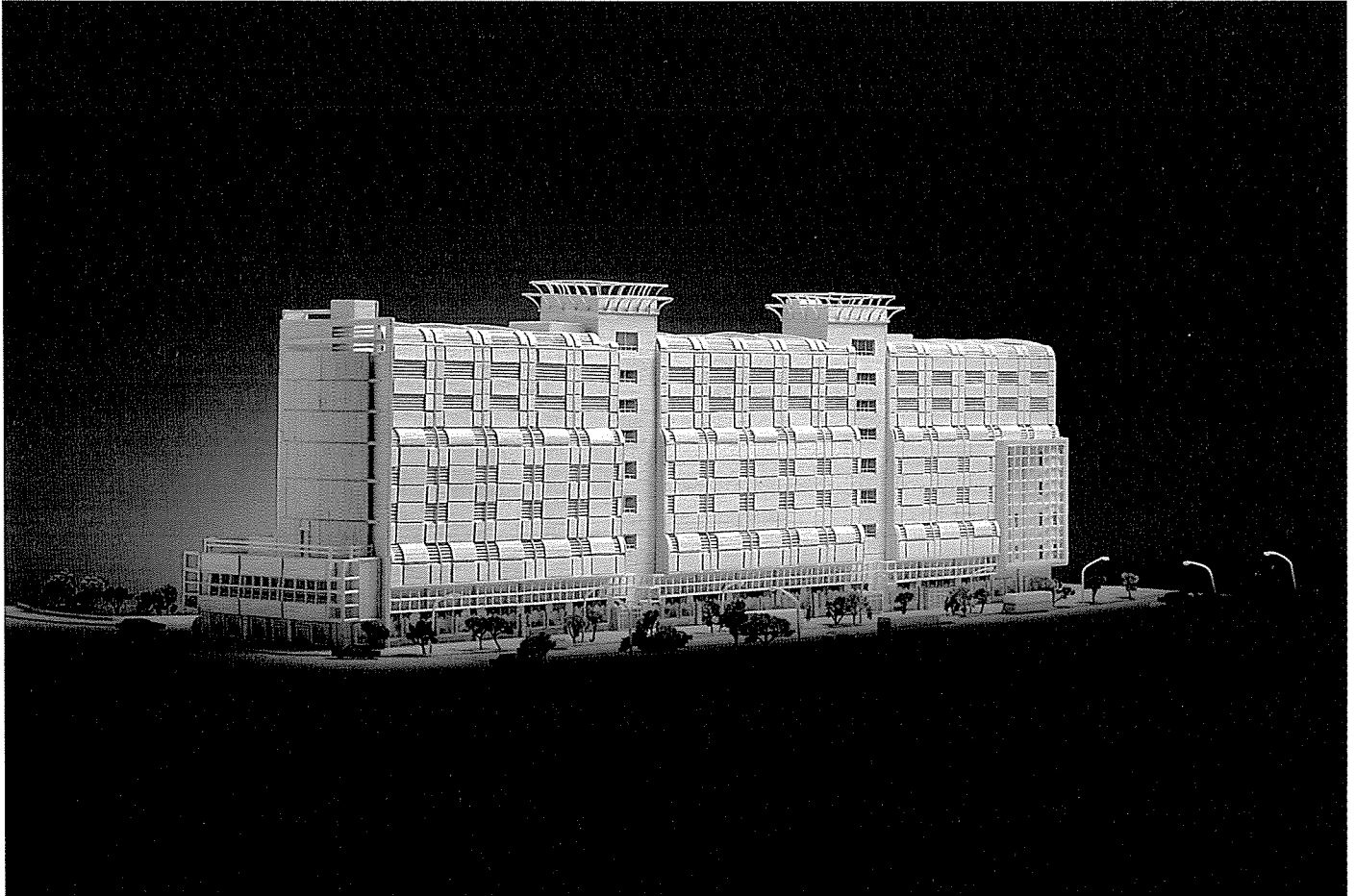


뉴 서울 플라자

New Seoul Plaza

朴舒弘/단 · 회산종합건축사사무소

Designed by Park, Suh-Hong



모형도

대지위치 / 서울시 중구 중림동 355외 2필지

대지면적 / 4,964.9㎡

건축면적 / 3,115.37㎡

연면적 / 24,868.5㎡

용도 / 도매시장, 근린생활시설

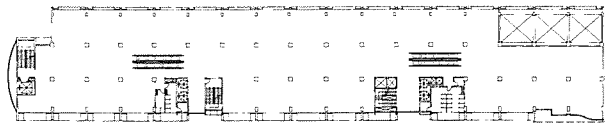
규모 / 지하1층, 지상8층

구조 / 철근 콘크리트

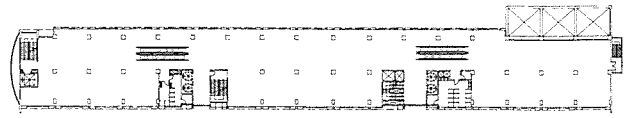
외부 마감 / 알루미늄 복합패널, 세라믹 패널

내부 공간의 상업적인 요구를 전제로 한 것이긴 해도
수요계층의 분화에 의한 나이트 타임 존으로의 시간의 확장을
디자인 요소로 삼음.

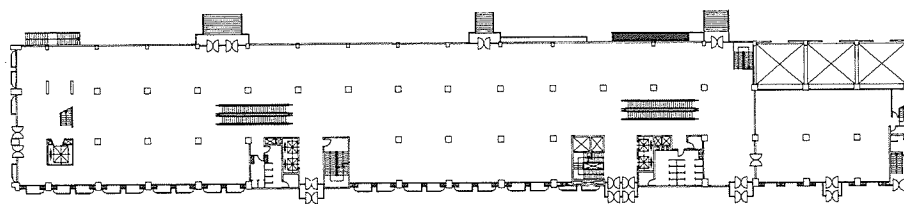
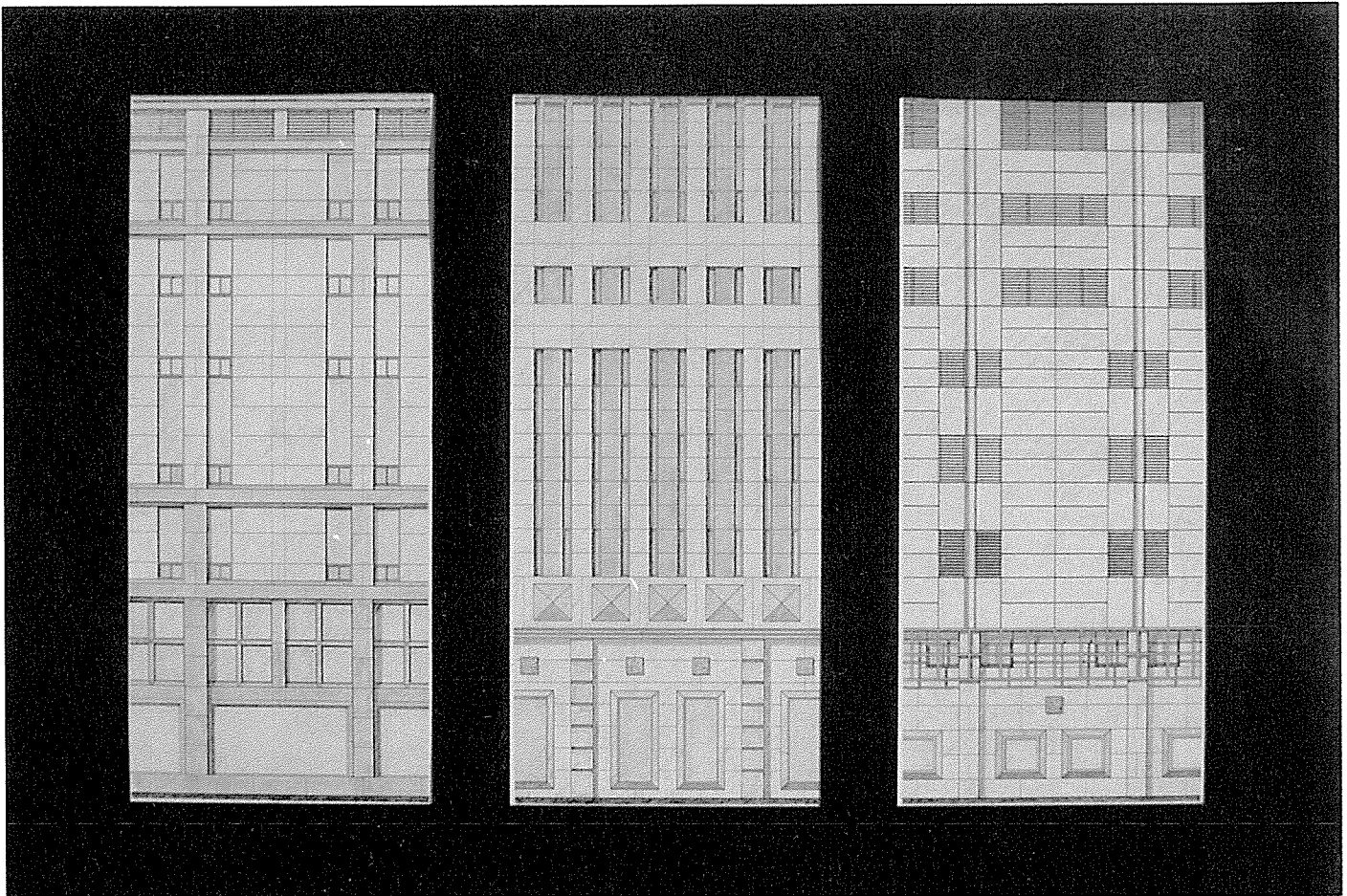
나아가 기계적 유추에 의한 이미지 전달이 다양한 외관을
구성할 수 있는 가능성이 밀바탕에 깔려 있는 한 시지각에 의한
신뢰는 보다 넓어질 수 있으리라.



3층 평면도



7층 평면도



1층 평면도