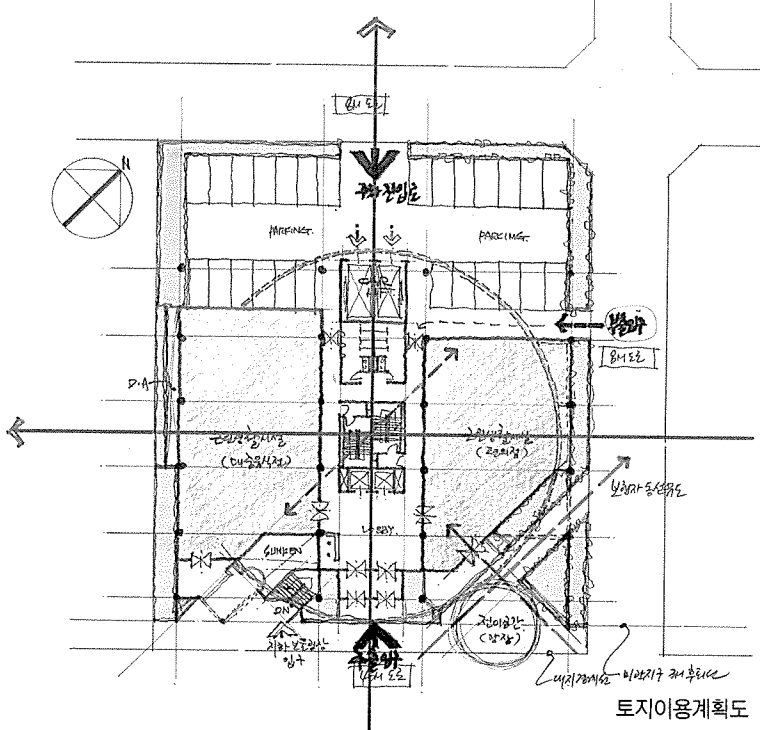
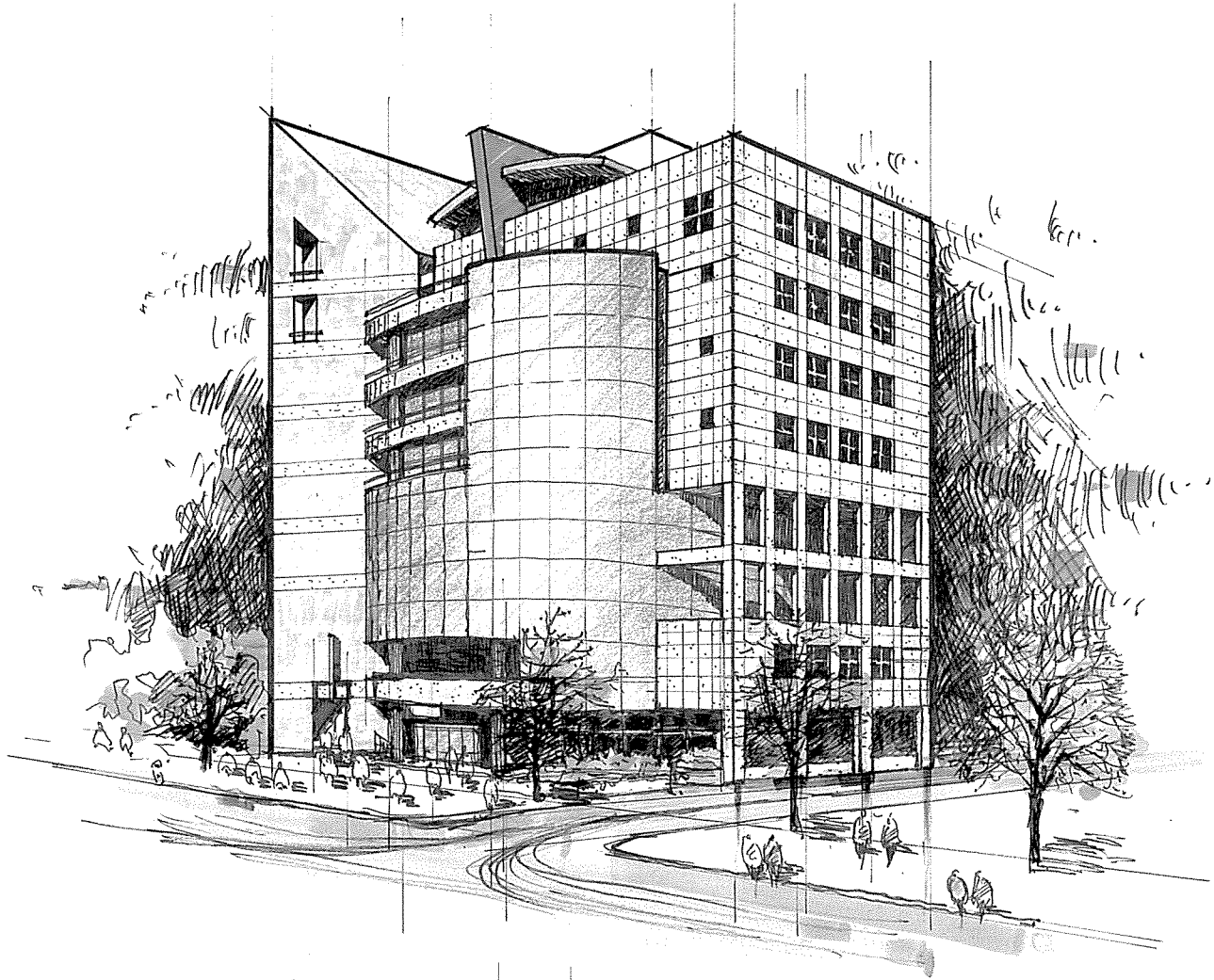


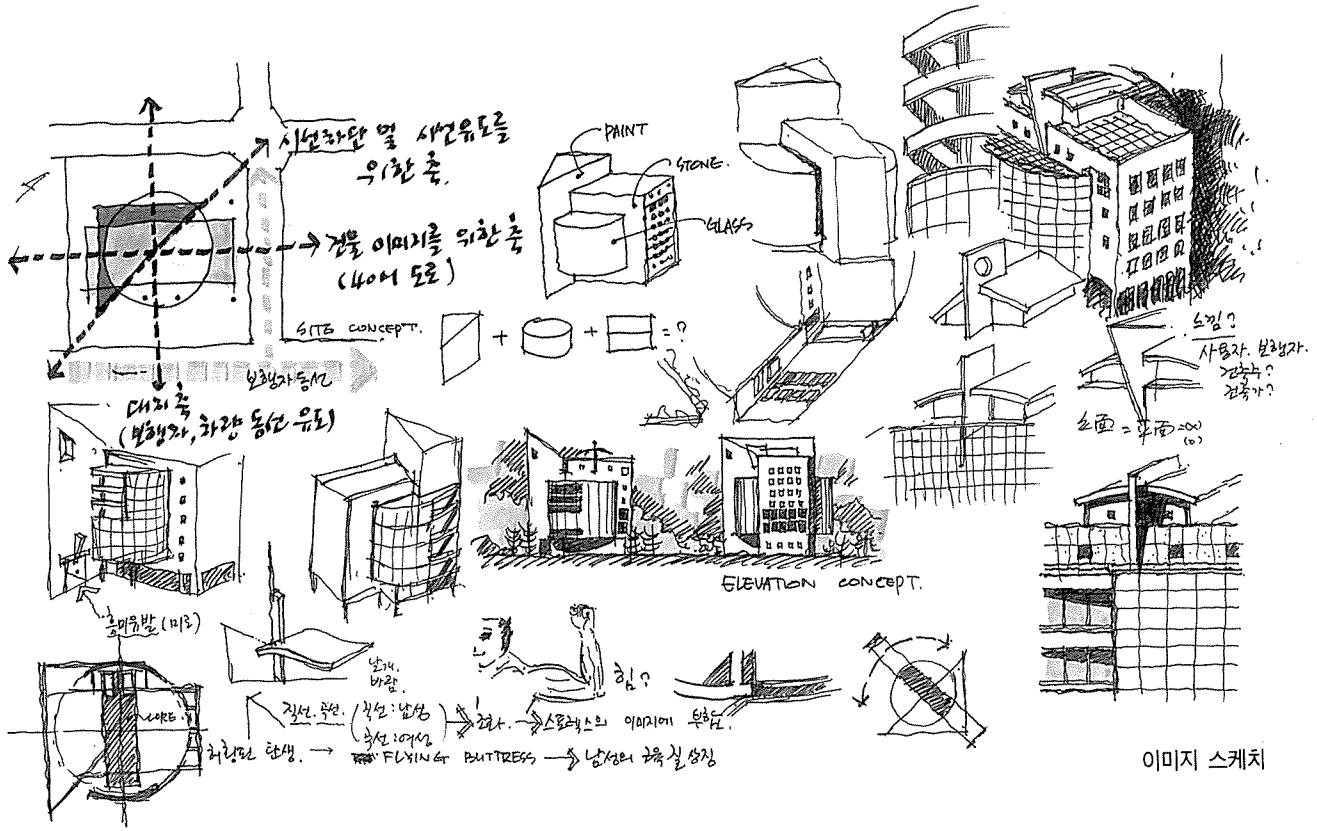
# D-스포렉스 계획(안)

D' Sporex Project

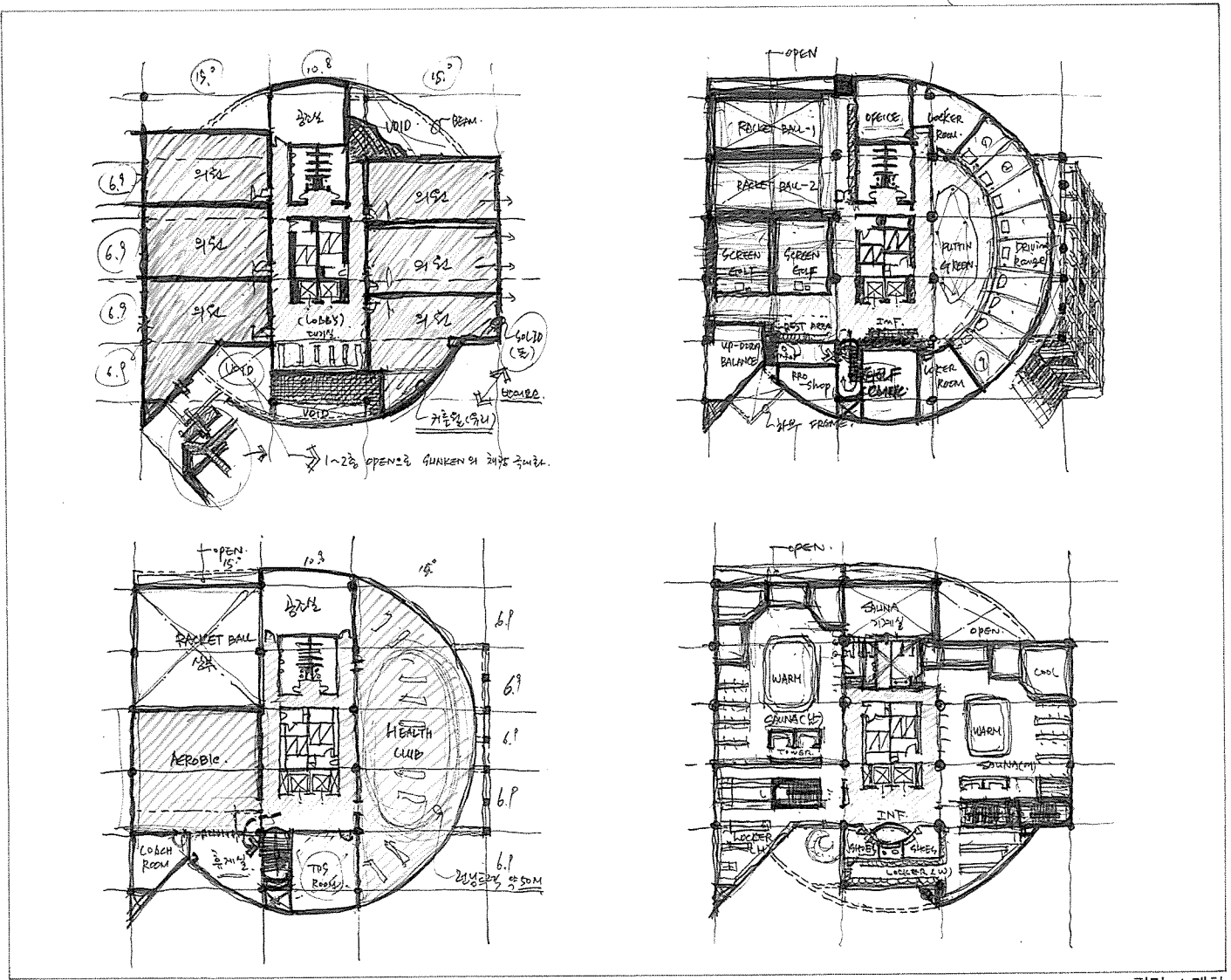
金亨俊/종합건축사사무소 준미건축  
Designed by kim, Hyung-Joon



자연속의 모든 구성요소들.  
선, 면, 세로, 네모, 동그라미, 빌, 그림자, 길, 너, 나, 우리.  
늘 장내의식 속에서 하리실었던 이야기와 행위.  
벽을 나누어 기둥을 만들고, 바닥을 뚫어 구멍을 낸다.  
좁은 도로, 골목길, 고난이도만한 무게감의 건물, 대각선.  
높은 도상속에 작은 활력을 주려고 시도한다  
외는 사람들, 길, 예측할 수 있는 것, 예측할 수  
없는 것, 감란, 즐거움.  
기본적 자연의 구성요소인 삼각형, 사각형, 원의  
조립이 혹시나 파괴된 부러움으로 보여지거나 얇게  
걱정은 되지만, 안락한 지하철도역에서 하루종일  
물러다니는 수많은 관객(?)들이 잠시라도 멈추어서서  
바라볼수 있게끔 바라보면서 .....



이미지 스케치



평면 스케치