

순방
신축도서관

경기도
평택시립도서관

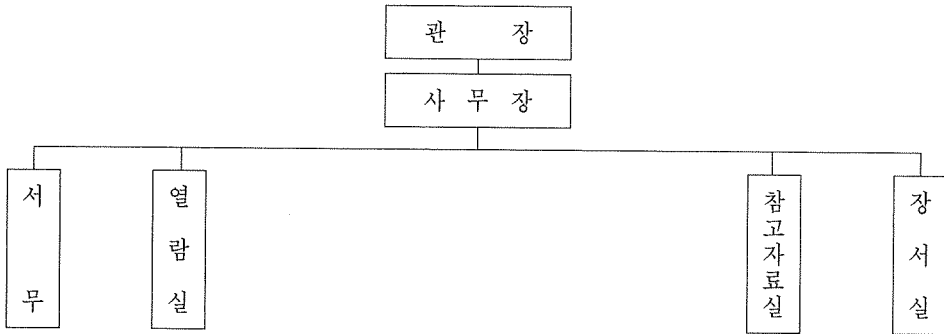


1. 개관

경기도 평택시 비전동 610번지에 국비 325백만원, 시비 473백만원등 총공사비 798백만원을 투입

하여 지하1층 지상2층 총 건축면적 564평, 열람좌석수 522석 7,500여권의 장서를 갖추고 92년 10월 31일 개관.

2. 기구



3. 직원 현황

| 구분 | 계 | 행 정 직 | | 사 서 직 | | | 기 능 직 | | 청경 | 비고 |
|----|---|-------|----|-------|----|----|-------|------|----|----|
| | | 5급 | 6급 | 7급 | 8급 | 9급 | 8등급 | 10등급 | | |
| 정원 | 9 | 1 | 1 | 2 | 1 | | 1 | 2 | 1 | |
| 현원 | 9 | 1 | 1 | 1 | | 2 | 1 | 2 | 1 | |

4. 시설 현황

- 대지 : 2209.6m²(668.4평)
- 건물 : 1865.74m²(564.38평)

| 실 별 | 실 수 | 면적 (m ²) | 좌석수 | 비 고 |
|-----------|-----|----------------------|-----|-----|
| 계 | | 1,865.74 | 522 | |
| 사 무 실 | 2 | 98.2 | | |
| 일 반 열 램 실 | 3 | 655.2 | 492 | |
| 자 료 실 | 2 | 221.52 | 30 | |
| 식 당 및 휴게실 | 1 | 134.64 | | |
| 기 타 | 1 | 756.18 | | |

5. 운영시간 및 휴관일

가. 운영시간

- 일반열람실 : 08:00-21:00

- 자료열람실 :
 - 하절기 : 09:00-18:00
 - 동절기 : 09:00-17:00

나. 휴관일

- 매주월요일 및 관공서의 공휴일

6. 장서 현황

| 구분 | 총계 | 계 | 총류 | 철학 | 종교 | 사회과학 | 순수과학 | 기술과학 | 예술 | 어학 | 문학 | 역사 | 아동도서 | 비고 |
|----|--------|--------|-------|-----|-----|-------|------|-------|-----|-----|-------|-------|-------|----|
| 계 | 17,104 | 15,687 | 1,120 | 912 | 605 | 2,577 | 875 | 1,040 | 468 | 375 | 6,306 | 1,409 | 1,417 | |

7. 이용안내

가. 일반열람실

- 이용자가 지정된 좌석에서 자신의 학습자료나 대출받은 자료를 자유로이 열람할 수 있음.

나. 자료실

- 이용자가 원하는 자료를 서가에서 직접 선택 열람할 수 있도록 완전 개가제로 실시하고 있음.