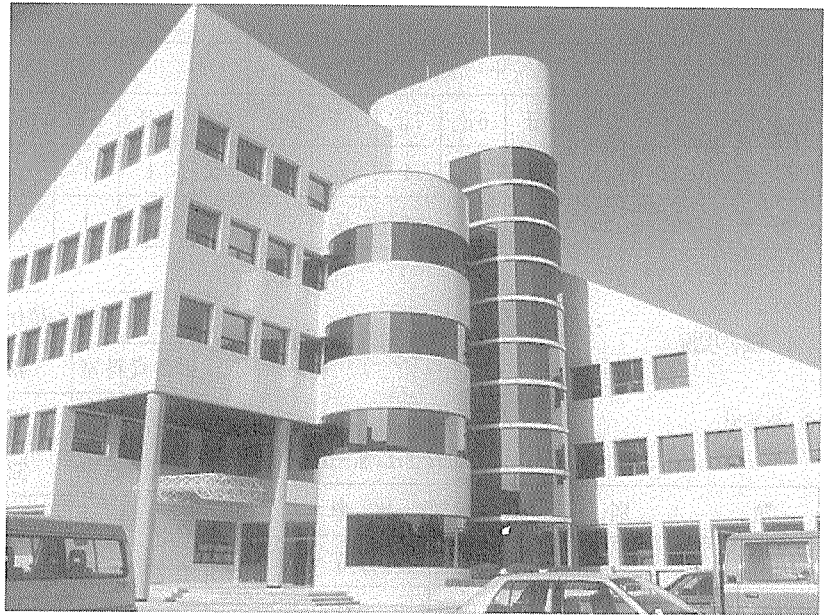


순방  
신축도서관

대구직할시립  
서부도서관



1. 沿革

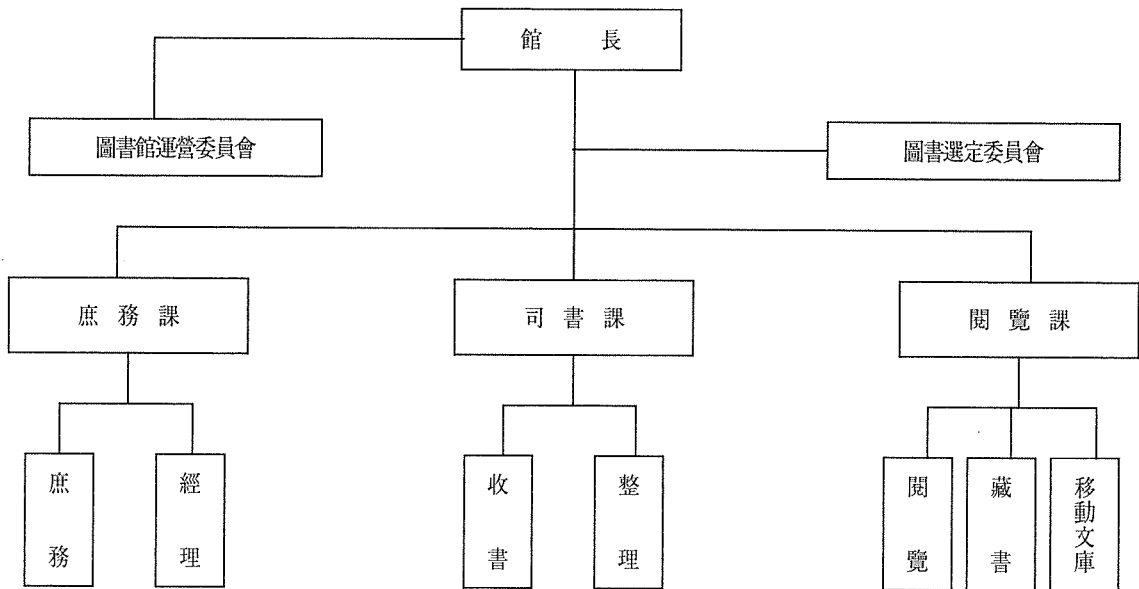
1991. 8.29 着工

1992. 9.22 大邱直轄市立 西部圖書館設置條例 公布

1992.12. 2 竣工

1992.12.23 開館

2. 機構



3. 職員現況

구분	직급별 합계	사 서 직						행 정 직						기능직	
		소계	5급	6급	7급	8급	9급	소계	4급	5급	6급	7급	8급		9급
정 원	42	16	2	2	4	7	1	5	1	1	1	1	1	·	21
현 원	41	16	2	2	4	5	3	5	1	1	1	·	1	1	20

4. 藏書現況

○ 분류별

(1992년 12월 현재)

類 別	卷 數	比 率
0 0 0 총 류	1,141	11%
1 0 0 철 학	371	3%
2 0 0 중 교	225	2%
3 0 0 사 회 과 학	847	8%
4 0 0 순 수 과 학	421	4%
5 0 0 기 술 과 학	778	7%
6 0 0 예 술	613	6%
7 0 0 어 학	414	4%
8 0 0 문 학	2,730	26%
9 0 0 역 사	546	5%
아 동 도 서	2,544	24%
計	10,630	100%

5. 施設現況

○ 規模

-부지 : 16,372m<sup>2</sup>(4,952평)

-건물 : 7,137m<sup>2</sup>(2,159평)

-좌석 : 1,684석

○ 構造 : 철근 콘크리트조 (지하 1층, 지상 5층)

室 別	面積(m <sup>2</sup> )	座席數	層 別	備 考
第 1 資料室	428	120	2層	

室 別	面積(m <sup>2</sup> )	座席數	層 別	備 考
第 2 資料室	428	120	2層	
1 閱覽室	277	186	3層	
2 閱覽室	327	234	3層	
3 閱覽室	190	138	3層	
4 閱覽室	182	132	4層	
5 閱覽室	148	86	4層	
6 閱覽室	87	66	5層	
그 룹 研究室	31	20	5層	
어 린 이 실	157	68	1層	
母子閱覽室	33	16	1層	
老人閱覽室	78	30	1層	
障 碍 者 室	70	12	1層	
定期刊行物室	273	72	1層	
視聽覺室	493	384	地層	
移動文庫	79		1層	
컴퓨터實習室	78		1層	
展 示 室	182		地層	
休 憩 室	165		各層	
食 堂	286		地層	
書 庫	286		2層	
管 理 室	299		各層	
機 械 室	462		地層	
其 他	2,098			
計	7,137	1,684		

6. 주요사업

- 讀書教室 運營: 여름, 겨울 放學中(年2回)
  - 讀書指導 및 讀後感 作成法, 圖書館 利用指導
- 讀書, 圖書館 週間(年2回)
  - 讀書風土 造成, 圖書 生活化 鼓吹
- 讀書會 運營
  - 老人, 主婦, 兒童, 讀書會: 讀後感 發表
- 社會教育 프로그램(年中)
  - 書藝講座
  - 生活教育 講座
- 特殊資料室 코너(年中)
  - 母子室 運營
  - 障礙人室 運營

7. 利用案内

- 開館時間
  - 閱覽室: 07:00~22:00
  - 資料室: 09:00~18:00

(冬節期 11.1~2月末까지 1時間 短縮)

- 休館日
  - 定期休館: 每月 第2,4週 月曜日, 國定公休日
  - 臨時休館: 館長이 必要하다고 認定되는 날
- 閱覽案内
  - 第1資料室: 總類, 哲學, 宗教, 社會科學, 純粹科學, 技術科學, 藝術, 語學, 文學, 歷史
  - 第2資料室: 館外貸出
  - 어린이, 母子閱覽室: 兒童圖書, 兒童雜誌, 主婦雜誌
  - 定期刊行物室: 定期刊行物, 新聞, 論文
  - 視聽覺室: 音樂感想, 語學, 映畫上映(VTR)
  - 資料複寫: 本圖書館 資料에 한하여 複寫
- 館外貸出
  - 對象: 地域住民
  - 加入節次: 世帶主 도장, 本人 도장 및 住民登錄證 지참(年中)
  - 문의처: 藏書係 ☎ 564-0803~5

■ 신 간 안 내 ■

- 美國圖書館思想의 研究/小倉親雄著·朴熙永譯/아세아문화사/국판/서울/360p./1990년/6,000원  
연락처: 중구 장충동1가 48-24, 전화: 279-9266
- 圖書館學 學術論文綜合索引/덕성여자 대학교/도서관학과 학생회/4.6배판/서울/276p./1991년/특판 12,000원, 보급판 5,000원  
연락처: 서울시 도봉구 쌍문동49번지, 전화: 902-8121(교)404