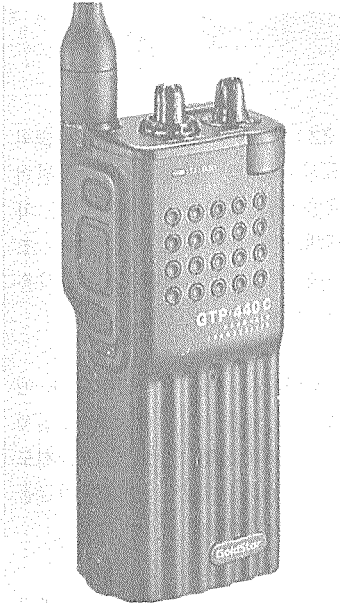


신제품소개

휴대용 무전기(GTP-440 C/D)

◇ 금성통신

Tel : 787-4078



동 제품은 첨단 기술인 마이크로 프로세스를 이용한 PLL 주파수 합성방식으로 16개의 채널 사용이 가능하며 자체진단 기능을 통해 무전기의 이상 유무를 신속하게 알아낼 수 있으며 또한 재 프로그램이 용이하여 즉시 수정이 가능하고 LED 램프에 의해 저전압 및 자체진단에 따른 이상 유무를 확인할 수 있는 초소형 초경량으로 휴대가 간편한 금성 휴대용 무전기(모델명 : DTP-150 C/D, GTP-440 C/D)이다.

아파트 경비, 빌딩관리 업무, 공장 경비 등을 보다 신속하고 정확하게 해결하여 인건비와 관리비를 절약해 줄 수 있는 금성 휴대용 무전기는 고출력으로 장거리 통신이(송신 출력 48W) 가능할 뿐 아니라, 동일 주파수, 동일 톤에서 사용하고 있는 다른 무전기로부터 도청을 방지하고, 송신시간을 30초부터 5분까지

설정할 수 있는 고감도 저잡음의 다기능 무전기이다.

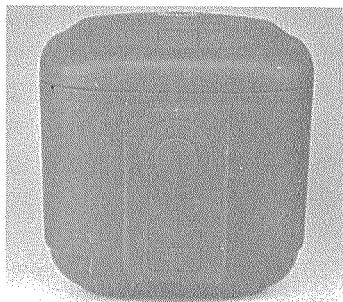
압력밥솥 기능 전기 보온밥솥

◇ 대우전자(주)

Tel : 784-0361

이 제품(DCT-180)은 3중 특수 보온 패키징을 채용, 기존 보온 밥솥에 비해 높은 압력효과가 있어 윤기 있고 차진 맛있는 밥을 지을 수 있게 하였고 현재시간과 취사시간을 이중으로 맞출 수 있는 12시간 예약 타이머를 채용하고 있어 조작이 간편하며 정확하게 예약취사를 할 수 있게 한 것이 가장 큰 특징이다.

또한 過전압에 대비한 보호회로를 채용하여 110V에 세팅된 제품을 220V에 접속해도 열판이 녹거나 화재가 발생할 우려가 없으며 몸체와 뚜껑을 분리할 수 있게 되어 세척을 편리하고 위생적으로 할 수 있게 설계되었다.



전자렌지

◇ 대우전자(주)

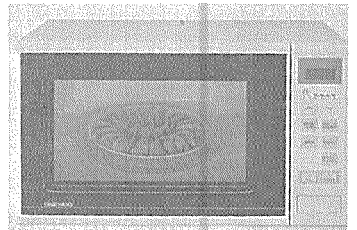
Tel : 360-8001

동사의 주문생산 전자렌지는 누구나 간편하게 모든 인스턴트 식품을 원터치로 조리가 가능하며 저렴한 가격으로 주문자의 요구에 맞게 식품별 전용 프로그램을 개발 공급하므로 냉동, 냉장식품 업체는 물론 편의점이나 패스트푸드점에 알맞은

전자렌지로서 찜뽕면, 쌀떡볶기, 짜장명, 스파게티 등 총 16가지 요리를 원터치 초간편 조작방식을 채용 다양한 메뉴를 프로그램화하여 조리 시에는 버튼한번만 누르면 시간, 출력 등을 알아서 조리가 되도록 것이 특징이다.

또 제품에 표시판을 부착 디자인과 메뉴 프로그램을 주문자의 요구에 맞게 생산 공급하므로 업체별 특성을 부가시킬 수 있으며 작동상태나 조리진행 정도를 정확히 알아볼 수 있도록 표시해 주므로써 사용자의 편리성을 최대한 반영하였다.

또한 메뉴버튼 선택후 조리시간 증가, 감소 버튼을 누르면 한번 누를 때마다 조리시간이 15초씩 증가 또는 감소하므로 사용자의 구미에 따라 식품조리 상태를 자유로이 조절할 수가 있어 한차원 높은 제품개발에 주력했다.



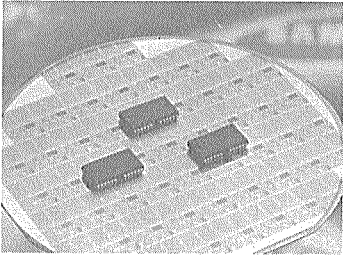
8M 플러스 메모리

◇ 삼성전자

Tel : 727-7834

삼성전자가 2년 5개월의 연구기간을 거쳐 동종 제품으로는 도시바에 이어 세계 두번째로 자체 개발에 성공한 이 제품은 전원을 꺼도 기억된 정보가 없어지지 않는 비휘발성 메모리의 일종으로 전기적으로 데이터를 자유롭게 입력할 수 있는 우수한 특성을 지니고 있다. 또한 미너 컴퓨터 및 워크스테이션, 메모리 카드 등 컴퓨터 제품은 물론 스틸 카메라, 전자 게임기 등 각종 전자기

신제품소개



기에 사용되는 이 칩은 다른 메모리 소자와는 달리 데이터를 저장하는데 별도의 배터리나 공간을 필요로 하지 않는다. 전력 소모가 적고 고속 프로그래밍이 가능해 수요가 급격히 증가하고 있다.

이번에 삼성전자가 개발한 8M 플래시 메모리는 칩 면적 62mm², 셀 면적 3.65μm²의 크기에 0.6미크론의 회로 선폭을 갖춘 연속호출(Serial Access) 방식의 CMOS 제품인데, 5V 단일전원으로 칩에 데이터를 입력 및 출력시킬 수 있을 뿐만 아니라 100초만에 기록된 모든 정보를 지우고 다시 입력시킬 수 있는 고성능 반도체 칩이다. 특히 이 제품은 제휴업체인 일본의 도시바사와 호환이 가능한 NAND형 구조를 채택하고 있어 각종 정보기기의 소형화, 저소비전력화를 실현할 수 있으며, 단 한번의 명령으로 정보의 입력 및 소거가 가능한 장점을 갖추고 있다.

레이저 프린터 LP-1220S/30

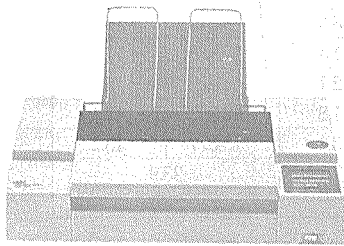
S

◇ 신도리코

Tel : 460-1850

동사의 신제품 LP-1220S/30S는 32비트 CPU와 함께, 기본 메모리 5MB를 장착한 보급형 레이저 프린터이다. 한글 및 영문 윈도우 3.1에서 600dpi 해상도의 고속 출력을 할 수 있으며 포스트스크립트를 지원, 텍스트 및 이미지 그래픽을 600dpi로 프린트 가능하다.

각각 6PPM과 10PPM의 빠른 출력속도를 자랑하며 300dpi 모드에서도 PQET(Print Quality Enhancement Technology)를 기본 설정해 미려한 해상도를 지원한다. 또한 KS/KSSM 및 한글/한자를 하드웨어적으로 내장해 어떤 환경하에서도



한글 프린트를 할 수 있다.

함께 선보인 컬러 잉크젯 프린터는 미국 렉스마크사 제품을 신도리코가 국내 총판으로 공급하는 제품으로 포스트스크립트와 IBM-GL을 기본지원하며 1670만 컬러의 지원과 컬러-그레이드라는 렉스마크의 고유 칼라화상기술을 이용 144레벨의 컬러를 지정해 생산한 컬러의 재현을 해준다.

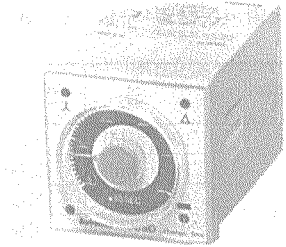
탁상출판, CAD/CAM, 디자인에 적합한 컬러잉크젯 프린터 4079는 봉투에서 A3까지 출력할 수 있으며, 투명지, 보통지, 코팅지 등 용지를 다양하게 사용가능하다.

타이머

◇ 오토닉스

Tel : 051)529-4433

멀티 시간렌지, T1(설정시간) : 5, 10, 50, 100sec 선택이 가능하며 T2(절환시간) : 0.005, 0.1, 0.25, 0.5sec 선택이 가능하다. 간단한 조작으로 시간설정, 시간Range의 설정내용 직독이 가능하고 \wedge , Δ 동작 표시 등에 의한 동작 확인이 가능하다. 전



원 전압은 AC110/220V 50/60Hz이다.

회전계

◇ 오토닉스

Tel : 051)529-4433

일반산업기계 및 각종 회전물체의 회전수(rpm)를 측정하여 회전감시 및 제어를 한다.

AC, DC, VS모터 회전감시 및 제어를 하며 Data에 의한 회전수 설정, 이상검출 경보 및 제어를 한다. 마이크로 컴퓨터 내장에 의한 주기 연산 측정 방식을 채택하여 측정 정도가 높고 고속 회전시에도 측정 정도가 감소되지 않는다.

판넬에 취부된 상태에서도 모드 스위치 조작이 가능하며 고정 소숫점 방식과 유동 소숫점 방식을 선택하였다. 표시전용으로 Size는 W96×H48이다.

