

가축(양계) 계열화사업 추진방향

—농림수산부 축산경영과—

1. 축산정책 추진방향

가. 목표

- 축산업을 경쟁력 갖춘 산업으로 육성
- 위생적이고 안전한 축산물 생산 공급
- 맑고 깨끗한 축산환경 유지

나. 축산시책 기본방향

- 자급율제고 가격지지 위주에서 경쟁력제고 위주로 전환
- 행정주도 방식에서 농민자율과 자립위주 방식으로 전환
- 사업별, 부분별 접근방식에서 종합적인 접근방식으로 전환

다. 중점 추진시책

- 규모화 생산을 위한 전업화, 단지화, 협업화, 계열화 추진
- 양축시설의 기계화 자동화 추진
- 가축개량 및 축산기술 개발
- 축산물의 품질고급화 및 차별화

- 생산자 중심의 유통 혁신
- 환경보전형 축산업을 위한 지원 강화
- 검역 및 식품안전성 제고

라. 양계산물 생산구조개선

- 축산시설 : 자동급이·급수 및 환경제어 등 생산체계의 고도화
- 양축규모 : 가족경영 규모의 전업농을 생산 주체로 육성(호당 3~7만수)
- 사육입지 : 양계사육의 단지화에 따른 협업 경영으로 축산공해 문제 해소
- 기술개발 : 종계사육 및 부화, 질병예방, 가공기술 등 핵심과제 중점 해결
- 생산자조직-생산, 가공, 유통을 전문경영 주체에 의한 계열조직화
- 유통구조개선 : 닭고기, 계란 수집 기능 강화
- 도계장시설 근대화 : (현재) 20개소 → 35개소
- 계란집하장설치 확대 : (현재) 12개소 → 22개소

2. 가축(닭) 계열화 사업실적

닭 계열화 사업				
업 체 명	'92사업실적		'93상반기실적	
	계열농가수	생 산 량	계열농가수	생 산 량
(육 계)				
	호	천수	호	천수
천호인더그레이션	130	15,301	92	4,300
(주)하림식품	280	17,198	350	15,005
영육농산	79	4,411	104	3,568
성우식품	60	6,388	68	3,280
대연식품	31	1,890	33	1,396
기 타	222 (5개소)	5,574	263 (6개소)	6,799
계	802 (10개소)	50,762	910 (11개소)	31,068
(산란계)				
		천개		천개
오경농장	47	166,373	47	89,219
고창위생란	27	29,876	29	56,911
계 (2개소)	74	196,249	76	146,130

※ 계열화사업체 생산분 점유율(전국대비)

① 육 계

'92육계 도계수수 : 196,522천수의 23.1

% 수준

'93(6까지 도계수수) : 98,605천수의 31.

5% 수준

② 산란수

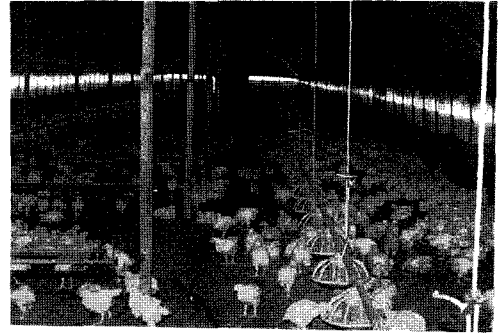
'92계란소비량 : 414,010톤의 2.6% 수준

'93계란 총소비계획량 : 451,900톤의 1.8

% 수준(3.5%내외 예상)

3. 년도별 추진상황

가. '91년도



- 사업량 : 6개소
- 사업비지원 : 150억원(개소당 25억, 사업 단가 50억의 50% 용자)

—지원조건 : 3년거치 7년 균분상환 년리 8%(촉진기금)

- 선정상황 : 6개소(양돈 3, 양계 3)

—추진중인 업체(양계계열) : 영육농산, 대연식품

—사업추진 과정에서 2개소 사업포기(양돈 1, 양계 1)

- 주요추진상황

—'91. 5.16 : 가축계열화 생산사업 추진 요령 제정(농림수산부 공고 91-29호)

• 계열화 사업자 기본시설 확보기준(지정일로부터 2년이내)

육계의 경우 : 도계장, 부화장, 종계장

산란계의 경우 : 계란집하장, 부화장, 종계장

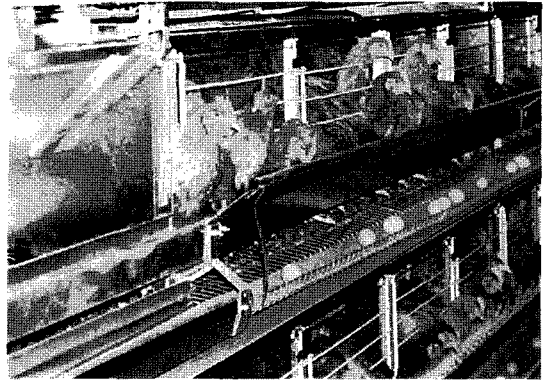
나. '92년도

- 사업량 : 8개소

• 사업지원 : 280억원(개소당 35억, 사업 단가 50억의 70% 용자)

—지원조건 : 3년거치 7년 균분상환 년리 8%(생산자단체 8→5%로 인하조정)

- 재 원 : 농어촌발전기금
- 선정상황 : 8개소(양돈 4, 양계 4)
 - 추진중인 업체(양계계열) : 전북양계조합, 축협중앙회, 두산종합식품, 고창위생란
 - 사업추진 과정에서 3개소 포기(양돈분야)
- 계열화 사업자 기본시설 확보기준 : '91년과 요령과 동일



다. '93년도

- 사업량 : 10개소(돼지, 닭)
- 사업기간 : '93~'94(2년간)
- 사업비 : 500억원
- 개소당 지원계획

사업비		내역		재원	용자조건
계	용자	자담			
억원					
50	35	15	농 어 촌 발전기금	3년거치 7년균분상환 년리 8%(생산자단체 5%)	
(100%)	(70)	(30)			

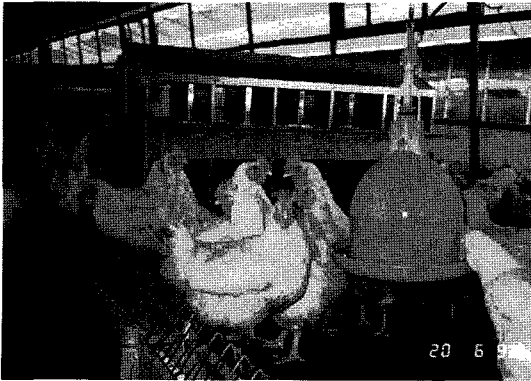
- 닭계열화사업 규모 : 100만수 이상
- 자금용도 : 종계장, 부화장 등 생산시설, 자축(병아리), 사료비 등 자재공급 비용, 도계, 가공, 판매시설
 - ※ 부지구입 비용으로는 사용불가
- 계열화 사업자의 시설확보
 - 계열화사업자는 사업추진을 위한 기본시설을 자체확보 또는 기존시설을 계열조직화하여 이용가능
 - 종계장 등 어린가축 생산은 계열농가중 전문화하여 계약생산 공급할 수 있음
- 선정절차
 - 계열화사업을 희망하는 사업자(조합, 축산업, 종축업, 육가공업, 사료산업 등)는 계

열농가 확보 등 사업계획서를 수립하여 사업장 관할 도지사에 신청
 -도지사는 계열화사업 신청자의 사업계획서를 검토한 후 의견서와 지도계획서를 첨부하여 농림수산부장관에 신청

- 선정상황 : 7개소(양돈 2, 양계 5)
 - 선정업체 : (주)서울인티, 강남농장, 한일식품, 체리부로, 대구경북양계조합
 - ※ '93. 8.31자로 가축계열화 생산 추진요령('91. 5.16 농림수산부공고 91-29호)을 폐지함('93년도 실시요령에 의거 추진)

4. 계열화사업의 과제 및 대책

- 계열주체의 확보 문제
 - 계열화 사업에 대한 확고한 결의 및 의지 부족
 - 사업대상자로 선정된 후 어려움 봉착시 쉽게 포기
 - 계열화사업 지원기준의 완화 요구(부분계열화 허용 등)
 - ⇒생산농가가 참여하기 어려운 가공, 유통부분의 능력 있는 기업, 조합, 생산자 중심의 자생단체 등 계열화 사업수행 능력이 있다고 판단되는 주체에 지원 확대



•계열화 사업여건의 미비

-가격 진폭의 극심(년평균 가격진폭 60% 수준)

-계열사업 규모가 상당한 수준에 도달하기까지는 직영도계장 경영에 어려움

-계약 쌍방의 성실히행 관행의 미정착

⇒생산성이 높은 농가와 판매능력이 높은 계열주체의 결합을 유도하여 선도적인 계열사업으로 육성

•종축, 사료, 육가공 등 연관산업도 경쟁력을 갖춘 기업을 계열조직화

•계열사업 지원방법

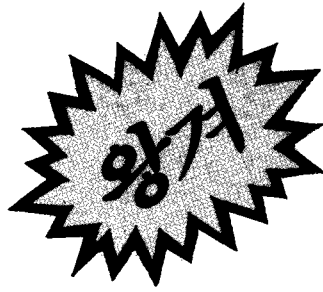
-기존계열화 사업자에 대한 추가지원 필요성 여부

-계열사업에 참여하는 농가에 대한 집중 지원

-계열사업 규모에 따른 지원액의 차등화

⇒『신농정』의 자율추진 체계에 알맞는 지원 방안 강구

-원고집필 최한 축산사무관-



왕겨취급전문

본사는 양계농가에서 깔짚 및 계분 건조시에 활용하는 양질의 왕겨를 무제한 구비하여 인력난을 해소하고, 생산성을 높이는 데 기여하고자 저렴한 가격으로 원하는 즉시 보급해 드립니다.

왕겨창고

경기도 양주군 화전읍 회암2리 585
 전 화 : (0351) 866-4336
 호출기 : 012-285-2154