

완전 계열체제 구축으로 성패를 건다

□ 취재 이인수 기자



전북양계협동조합 이기동 조합장

그 동안 육계산업이 질적 인 발전보다는 양적인 발전을 거듭해오면서 타국에 비해 우리나라는 유통구조상의 여러가지 불합리한 여건으로 인해 최종소비자 가격이 높거나 계절과 시기에 따라 가격의 진폭이 커 불황과 호황이 수시로 바뀌므로 인해 안정된 기반을 구축하지 못하고 대부분 영세성에서 벗어나지 못하여 왔던게 사실이다.

그러던 중 '80년대 후반에

접어들어 수입개방화 물결이 대두되면서 생산비절감을 통해 국제경쟁력을 갖추어 나아가는 것이 중요하다는 판단아래 도계장 또는 생산자 단체들이 주축이되어 대외경쟁력을 향상시키는 한 방법으로 육계계열화 사업이 전개되기 시작하였다.

계열화 사업의 주된 목적은 생산조절을 통한 과학적인 축산경영유도와 농가지도 계획을 통해 생산비절감 및 유통단계를 축소하여 소비자의 기호에 맞는 다양한 가공제품개발, 소비확대를 통하여 부가가치를 높여 생산자, 소비자를 다함께 보호하면서 보다 안정적인 발전

표1. 계열농가 사육수수료 지급기준

출하 중량별	사료 요구율	사육비 (원/ 수당)	출하 중량별	사료 요구율	사육비 (원/ 수당)
1.2~1.3	1.80	180	1.8~1.9	2.15	270
1.3~1.4	1.85	195	1.9~2.0	2.20	285
1.4~1.5	1.90	210	2.0~2.1	2.25	300
1.5~1.6	1.95	225	2.1~2.2	2.30	315
1.6~1.7	2.05	240	2.2~2.3	2.35	330
1.7~1.8	2.10	255	2.3~2.4	2.40	345

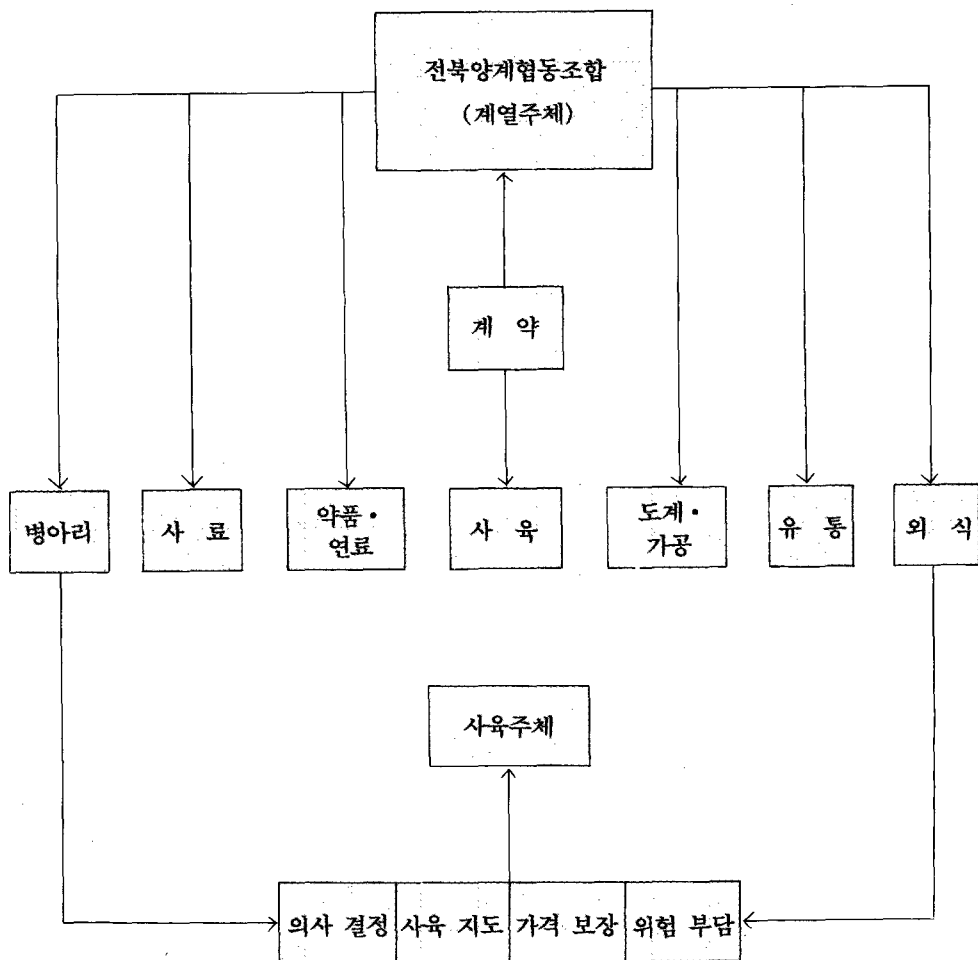


그림1. 계열화 생산체계도



을 해 나가는 것이 계열화 사업의 핵심이라 할 수 있다.

같은 맥락에서 철저한 조사와 분석을 통해 계육생산에서 종계·부화·도계·가공산업에 이르기까지 완전 계열화 사업을 실현해 가고 있는 전북양계조합(조합장이기동)은 신용을 바탕으로 생산물 수매, 가공, 판매사업을 양계조합차원에서 축

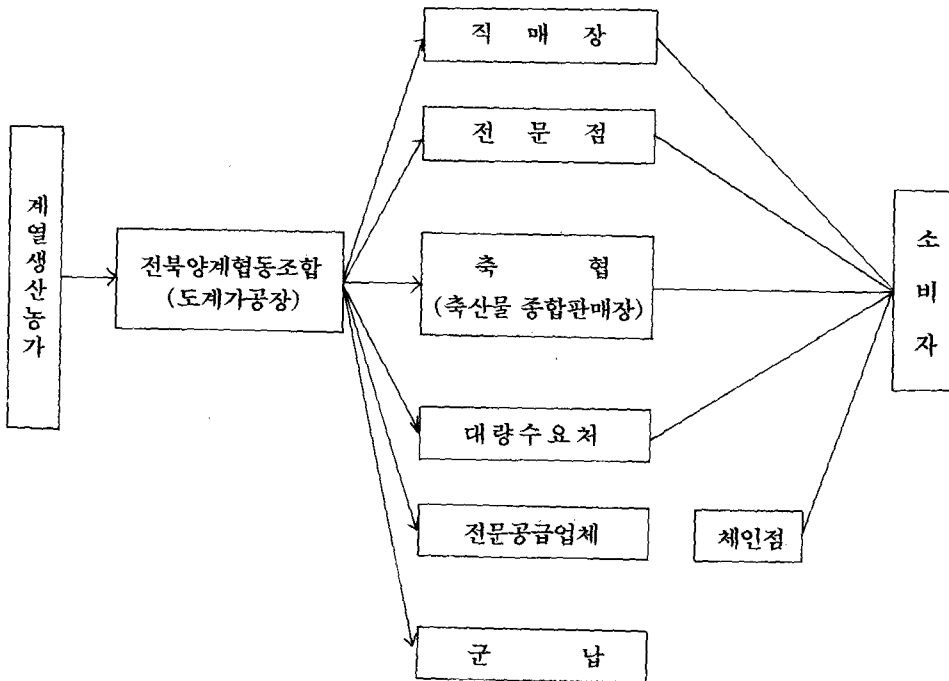


그림2. 판매조직 체계도

산물 판매장(화산지소 및 본업소 2곳)을 개설하여 소비자들에게 거리감없이 접근해 가고있는 비교적 건설한 계열주체이다.

전북양계조합의 주요사업 계획을 살펴보면 ① 수매비축 사업 ② 도계·계육가공 산업 ③ 축산물 판매장을 통한 판매사업 등 3가지 사업으로 분류할 수 있다.

수매비축사업은 계약농가에 대한 위탁사육을 실시하여 일정한 수수료를 지급하는 조건(표1)으로 계육시세가 700원이하로 하락할 경우 생산된 전량('92년 수매비축물량 : 약 280ton)을 수매해 주고, 700원이상 가격이 형성될 경우 조합원 입회하여 자율판매를 실시하도록 하여 안정된 소득을 보장할 수 있고, 도계 및 계육가공산업은 조합자체에 식품개발연구소를 운영하여 신상품개발과 아울러 소비촉진을 통한 부가가치가 높은 도계육, 가공품 생산과 더불어 축산물 판매장, 기타 방법 등을 통해 주력해 나아가고 있다(그림1 계열화 생산체계도).

전북양계협동조합은 총사

업비 11억원을 투자하여 '88년 8월에 설립되어 10월에는 사업비 4억5천만원을 투자하여 전주시 진북동에 계란판매장 개설을 시작으로 하루 45~50만개 처리능력을 갖춘 계란집하장(계란 G.P센터)준공과 아울러 대지 4천3백평(건평 1천5백평) 국내최대규모의 100만수 계분처리능력을 갖춘 계분공동처리시설을 설치하여 계약사육농가의 계분처리문제까지 해결하여 주고 있다.

단기적인 계획보다는 장기적인 계획을 세워 수매비축사업 도계 및 계육가공산업 판매산업에 역점을 두어 완전계열화 체계 구축해 나아가는 것이 최종목표.

'91년말 계약사육 농가로부터 수매한 물량은 대략 1년 60만수 정도로 수매한 물량전부를 도계·가공을 거쳐 축산물 판매장을 통하여 판매하고 있으며 조합의

표2. 신규시설 확보계획

구분	규격	사업량	비고
종계장	200평/동	11동	총계 4만수 규모
부화장	68,000ea/대	7	년 5,200천수 부화
도계장	평	900	1일 40천수 도계 규모
가공장	식	1	1일 1만수 가공

판매조직 체계는 그림2와 같은 형태로 실시하고 있다.

앞서 언급한 바와같이 전북양계협동조합은 보다 원활한 물량공급을 위해 종계·부화·도계·가공공장을 확보하여 체중 1.2~2.3kg까지 다양하게 처리, 가공함으로써 보다 위생적이고 완제품 생산에 주력해 나가고 있으며 향후 5년 이내에 완전계열화 체계를 구축하기 위해 신규시설확보계획은 표2와 같다.

이번에 계열주체로 선정된 전북양계협동조합은 단기적인 계획보다는 장기적인 계획을 세워 수매비축사업, 도계 및 계육가공산업, 판매사업 및 신선육 홍보사업에 역점을 두어 시행하여 향후 5년 이내에 완전한 계열화체계를 이룩하여 나아가는 것이 전북양계협동조합의 최종목표이다. **양계**