

## 세계의 역사적인 카메라들

(1930~1931년)

본 자료는 한국클래식카메라 동호회에서 사진발명 151주년을 기념, 발행한 「세계의 역사적인 카메라」에서 일부를 발췌한 것이다. - 편집자 주 -

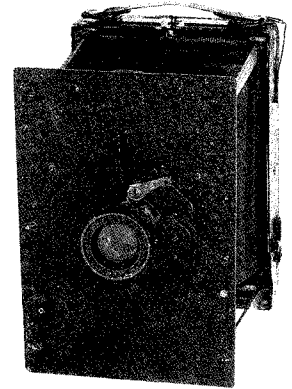


**에호 알티사**  
**EHO ALTISSA**

독일 1930년

- TLR
- PERISCOP F8 / 80mm
- B.I
- 60×60mm 120-12EX

\* 외관상으로는 이안페푸렉스 같으나 일반 BOX 카메라이며 대형 반사식 화인다에 불과하다.



**니후카 독스**  
**NIFCA DOX**

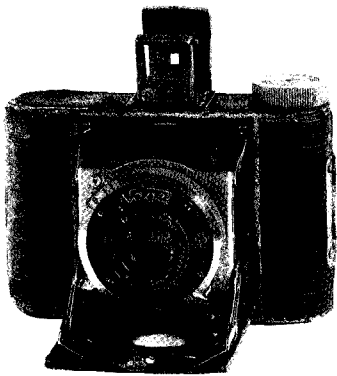
일본 1930년

- 크랩프형
- NIFCA F6.8 / 105mm
- KOILOS T.V. 1 / 25~1 / 100

SECOND

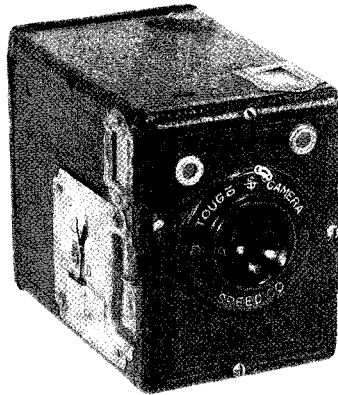
\* 현 MINOLTA 카메라의 전신으로 초점마추기를 렌즈 전옥을 돌려서 조절한 것이 특징이며 당시 유명하였던 독일 비행선을 기념하여 그 이름을 따왔다.

카.메.라.콜.렉.션  
Camera · Collection



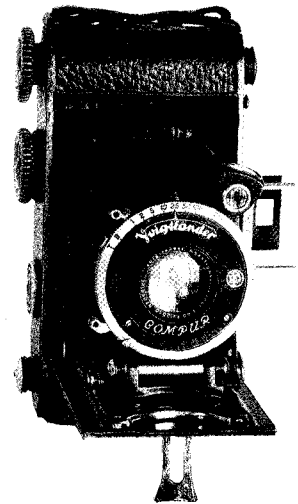
**나젤 란카**  
**NAGEL RANCA**

- 독일 1931년
- NAGEL F3.5 /50mm
  - COMPUR T.B. 1~1/300 SECOND
  - 30×40mm 127-16EX



**히트고**  
**HIT-GO**

- 일본 1930년
- SIMPLE LENS
  - TOUGO B.I
  - 30×50mm
- \* 당시 1YEN으로 매매되어 YEN CAMERA라고 불렸으며, 검정 종이로 된 필름 홀다를 그대로 빨간 현상약에다 담그었다.



**이노스 I**  
**INOS I**

- 독일 1931년
- SKOPER F4.5 /105mm
  - COMPUR T.B. 1~1/250 SECOND
  - 60×90mm 120-8EX
- \* VOLGTLANDER사의 보급형 카메라로서 이 카메라의 모체가 되어 고급명기 PROMINENT가 완성되었다.