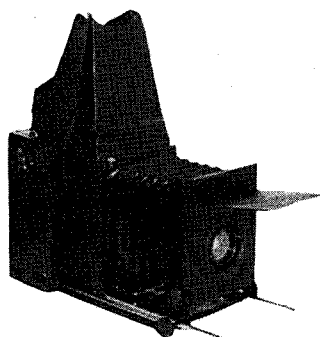


## 세계의 역사적인 카메라들 (1923~1924년)

본 자료는 한국클래식카메라 동호회에서 사진발명 151주년을 기념, 발행한 「세계의 역사적인 카메라」에서 일부를 발췌한 것이다.

이번호에 게재된 카메라는 1923년부터 1924년 사이에 등장한 것으로, 특히 클래식카메라에 관심을 갖고있는 본지 애독자들에게 귀중한 자료가 되리라 본다.

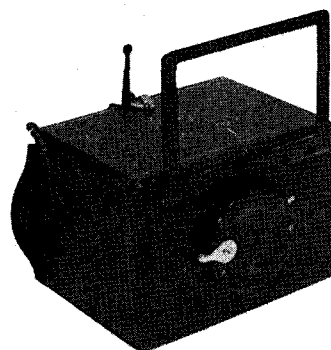
- 편집자 주 -



### 아담스 폴딩 마이넥스 ADAMS FOLDING MINEX

영국 1923년

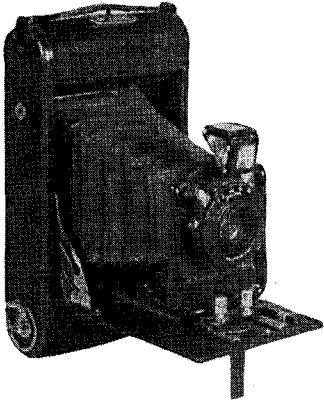
- SLR
- TESSAR F4.5 /210mm
- FOCAL PLANE
- 3~1 /1000 SECOND
- 120×165mm 유리건판
- \* 영국제 SLR의 대표기라고 할 수 있는 명기 조립식 SLR이면서 조립하여도 그다지 적어지지 않는 카메라다.



### 엘네만 에르니 ERNEMANN ERNIE

독일 1923년

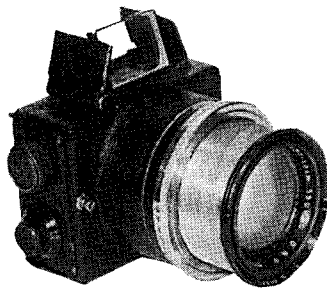
- BOX카메라
- ACHROMATIC F12 /
- T.I
- 45×60mm
- \* 아주 심플한 외관과 같이 내부구조도 간단한 BOX카메라. 65×90mm, 90×120mm 판용도 발매하였다.



**페얼 NO.2  
PEARL NO.2**

일본 1923년

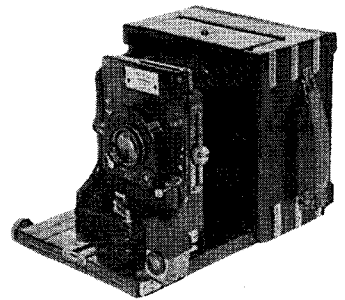
- R.R. LENS F8 /105mm
- DELTAX T.B. 1/25~1/100  
SECOND
- 60×90mm 120필름 8EX~16EX
- \* 120필름을 사용한 일본 최초의  
카메라



**엘마녹스  
ERMANOX**

독일 1924년

- ERNOSTER F1.8 /100mm
- T.1 /10~1/100 SECOND
- 45×60mm 유리건판
- \* 에루노스타 F1.8라는 렌즈는  
당시로는 아주 밝은 렌즈였  
으며 마치 카메라 몸통이 큰  
렌즈에 매달린 것 같으며 이  
렌즈가 발전하여 유명한  
CONTAX용 SONNAR  
F1.5가 되었음.



**UNA 토로피칼  
SINCLAIR TROPICAL "UNA"**

영국 1924년

- TESSAR F6.3 /165mm
- N.S 파웨르크 B. 1/2~1/100  
SECOND
- 90×120mm 유리건판
- \* 토로피칼 타입 카메라로서  
는 세계 최고급품이라고 불  
리우고 있는 것으로 1925년  
라이카의 출현으로 점차 왕  
좌를 떠나고 말았다.