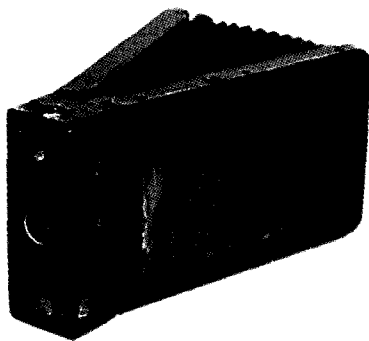


세계의 역사적인 카메라들 (1900~1905년)

본 자료는 한국클래식카메라동호회에서 사진발명 151주년을 기념, 발행한 「세계의 역사적인 카메라」에서 일부를 발췌한 것이다.

이번 호에 게재된 카메라는 1900년 부터 1905년 사이에 등장한 초장기 카메라로, 특히 클래식카메라에 관심을 갖고있는 본지 애독자들에게 귀중한 자료가 되리라 본다.

-편집자 주-



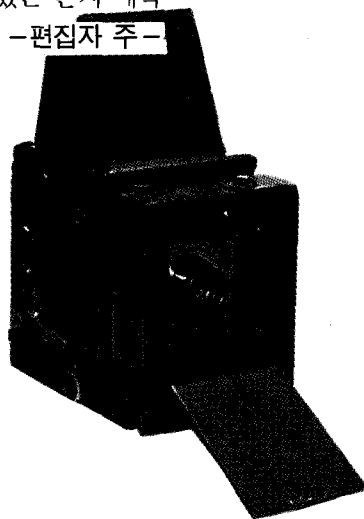
베가 마가징 카메라

VEGA MAGAZIN CAMERA

스위스 1900년

- APRANATE F7.8/105mm
- B.I(기로쯔식)
- 60×95mm 유리건판

* 카메라 내에 수용된 유리건판 12매가 카메라를 접었다 펴면 교환이 되는 색다른 방식의 유니크한 카메라였다.



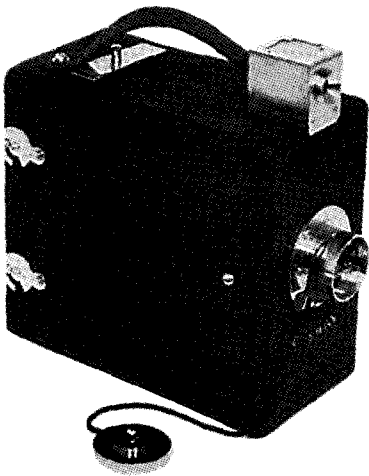
시우·포칼 피안·레후렉타

SHEW FOCAL PLANE REFLECTOR

영국 1902년

- SLR 목제
- GOERZ F7.7/153mm
- FOCAL PLANE 5~1/1000 SECOND

* 영국에서 최초로 제작한 고성능 마호가니 목재로 제작한 SLR로서 싣타는 독일에서 개발한 안슈쯔 포칼프렌 싣타(현대 포칼프렌 싣타의 모체)를 사용하였음.



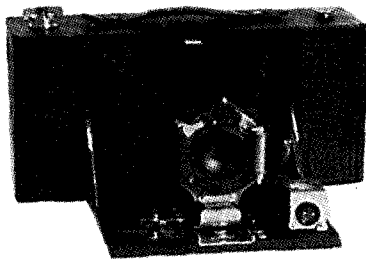
체리

CHERRY

일본 1903년

- BOX CAMERA
- 단옥 F16/96mm
- B.I.
- 57×83mm 유리건판

* 일본에서 최초로 제작된 아마추어용 BOX카메라로 유리건판 6매를 장치하여야 촬영할 수 있었다.



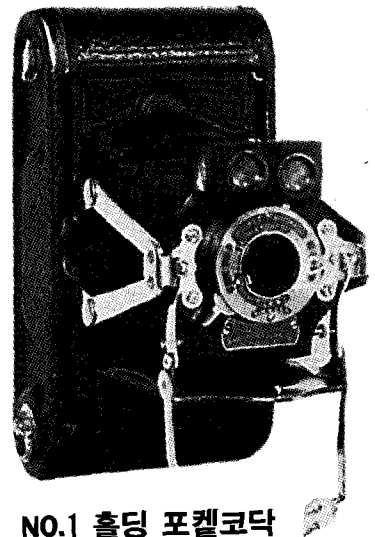
NO. 3A홀딩 브로니

NO. 3A FOLDING BROWNIE

미국 1905년

- ACHROMATIC
F11/150mm
- F.P.K. AUTOMATIC
T.B.1/25~1/100 SECOND
- 85×140mm 124-8EX

* 1898년 ORIGINAL형이나의 NO.1-A, NO.2, NO.3 등 화면 크기에 따라 여러종이 발매되었다.



NO.1 홀딩 포켓코닥

NO.1 FOLDING POCKET KODAK

미국 1905년

- 스프링 카메라
- 단옥 약 150mm F표시는 없음
- POCKET AUTOMATIC
T.B.I.
- 60×90mm 105

* 1898년에 최초의 NO. FPK가 나왔을 때는 TWIN FINDERS가 아니었으며 점차 개량이 되어 1905년에 이처럼 발매되었다.