

主 要 經 濟

區 分 年 月	通 貨 量 (10 億 圓)	預 金 (10 億 圓)	都 賣 物 價 (1985 = 100)			
			總 指 數	農 林 水 產 品	鑛 山 品	纖 維 · 衣 類 가 죽 製 品
1987	10,107.3	45,720.4	99.0	98.1	112.2	110.2
1988	12,151.4	57,484.7	101.7	114.0	116.1	113.9
1989	14,329.0	66,917.7	103.2	117.9	118.7	115.6
1990	15,905.3	84,054.1	107.5	134.7	123.1	117.6
1991	21,752.4	98,507.9	114.8	157.8	130.0	125.1
1992. 2	21,174.9	88,738.7	115.1	156.8	130.1	125.3
3	19,702.3	91,841.4	115.7	158.7	130.3	126.0
4	20,001.9	91,661.7	116.3	161.8	130.4	126.2
5	20,998.6	90,126.3	116.4	161.8	130.4	126.5
6	21,496.9	94,328.3	116.7	161.5	130.0	126.7
7	21,706.7	90,841.5	117.6	163.8	129.8	126.6
8	21,734.3	91,964.3	117.4	161.8	129.4	126.6
9	22,083.7	93,077.2	117.1	159.8	129.4	127.1
10	23,411.4	94,075.1	—	—	—	—
11	23,036.9	98,122.4	—	—	—	—
12	P24,754.7	P107,257.0	—	—	—	—

指 標

指 數						全 都 市 消 費 者 物 價 指 數 (1990 = 100)
化 學 · 石 油 및 石 炭 製 品	非 金 屬 鑛 物 製 品	金 屬 1 次 製 品	金 屬 製 品 機 械 및 裝 備	其 他 工 產 品	電 力 · 水 道 都 市 가 스	
92.3	99.6	101.1	99.9	102.1	97.1	78.9
90.9	99.3	104.7	101.3	104.6	93.7	81.3
86.0	100.6	112.5	104.4	106.4	85.9	87.1
84.1	115.5	113.3	110.2	107.7	74.7	92.1
85.5	112.9	112.9	110.3	108.5	75.8	100.0
87.7	129.1	115.9	114.7	117.9	77.3	112.2
87.7	129.5	115.9	115.0	120.2	81.6	113.7
87.7	131.5	115.8	115.4	121.1	81.6	114.9
87.4	132.5	116.0	115.3	122.2	81.6	115.6
87.4	132.6	116.2	115.5	122.3	81.6	116.3
88.4	132.2	116.6	115.5	122.4	81.6	116.5
90.5	131.5	117.0	115.5	129.9	81.7	117.0
90.6	131.2	117.6	115.6	122.9	81.7	117.2
90.5	129.6	117.7	115.8	122.9	81.7	117.6
—	—	—	—	—	—	117.5
—	—	—	—	—	—	116.9
—	—	—	—	—	—	117.2

區分 年月	金鎊外換 保有額 (百萬달리)	對美 換率 (원)	貿 易		生 產 指 數 (1985 = 100)				
			輸 出 (百萬달리)	輸 入 (百萬달리)	總指數	鑄 業	製造業	電氣業	電 氣 鎊 電 子 機 器
			1986	7,955	861.40	34,715	31,584	120.9	107.2
1987	9,193	792.30	47,281	41,020	143.6	108.5	145.9	127.6	213.2
1988	12,378	684.10	60,696	51,811	163.1	107.8	166.1	147.3	270.1
1989	15,245	679.60	62,377	61,465	167.9	97.1	170.5	162.9	268.9
1990	14,822	716.40	65,016	69,844	182.2	87.6	185.1	185.6	340.3
1991	13,733.1	757.28	7,697.1	6,810.4	209.7	86.8	212.8	222.7	326.0
1992. 2	14,512.8	768.20	5,173.6	6,344.7	188.5	67.5	191.6	209.8	284.2
3	14,458.3	775.10	6,437.6	7,188.6	214.0	79.1	217.7	223.1	326.9
4	15,001	778.90	6,316	6,788	218.2	80.9	227.7	216.6	341.2
5	15,328	783.50	6,399	6,848	213.2	79.6	217.0	220.5	340.5
6	14,557	790.20	7,050	7,410	214.2	77.5	218.1	221.0	350.6
7	15,233	788.10	6,360	7,154	214.8	76.0	217.2	243.9	343.9
8	16,010	787.60	6,182	6,086	203.9	72.6	205.9	234.2	341.0
9	15,421	786.60	6,611	6,133	—	—	—	—	—
10	p15,703	782.40	7,148	7,165	—	—	—	—	—
11	p15,806	785.10	p6,655	p6,405	—	—	—	—	—
12	p17,154	788.40	—	—	—	—	—	—	—

資料：韓國銀行<調查統計月報>
註) P: 暫定值

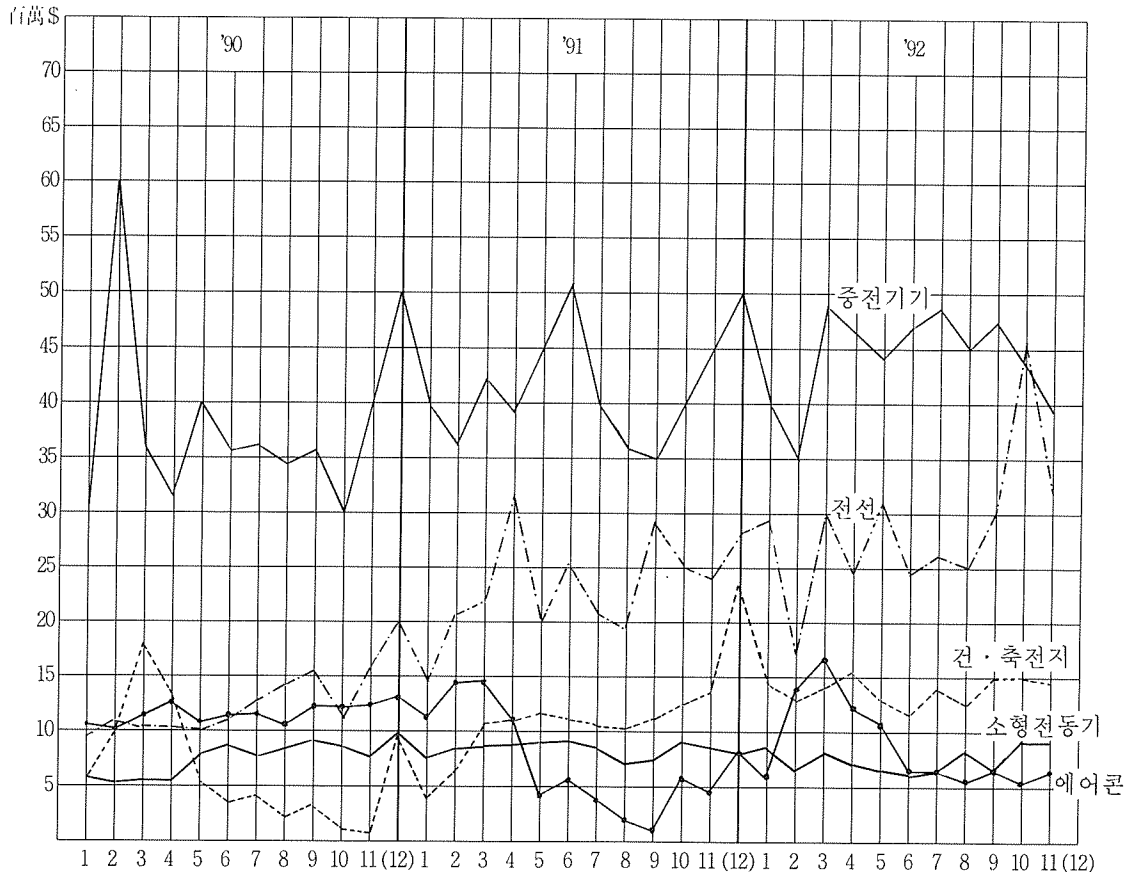
電氣機器 輸出實績

(單位：千\$, %)

品目別	'90年		'91年		'92年	
	(年間)	增減率	(年間)	增減率	(1~11月)	增減率
重電機器	444,981	22.4	541,275	21.6	479,594	-1.0
電線	155,969	-33.7	282,211	80.9	313,386	23.1
乾・蓄電池	139,790	7.0	152,876	9.4	153,515	19.4
小型電動機	88,578	11.8	95,052	7.3	84,112	-4.3
에어콘	82,298	-9.9	69,417	-15.7	98,855	63.5
計	911,616	10.3	1,140,831	25.1	1,129,462	11.2

註) 增減率은 同期對比

電氣機器 輸出實績 推移圖



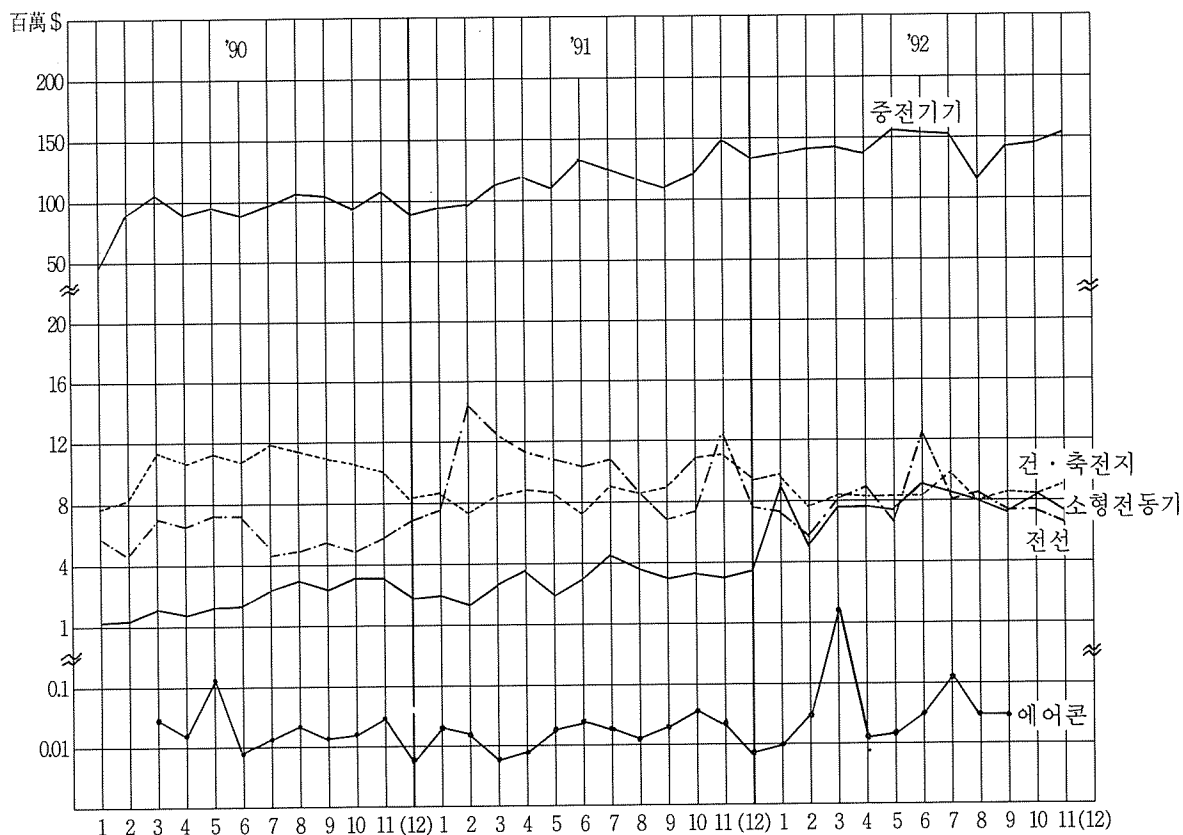
電氣機器 輸入實績

(單位：千\$, %)

品目別	'90年		'91年		'92年	
	(年間)	增減率	(年間)	增減率	(1~11月)	增減率
重電機器	1,170,050	8.6	1,497,624	28.0	1,599,063	5.6
電線	75,522	-16.6	119,984	58.9	85,766	-24.5
乾・蓄電池	39,582	74.7	40,497	2.3	101,856	5.8
小型電動機	124,307	-12.0	103,440	-16.8	87,321	-8.1
에어콘	1,145	-73.0	368	-67.9	2,696	65.1
計	1,410,605	5.6	1,761,913	24.9	1,876,702	3.9

註) 增減率は 同期對比

電氣機器 輸入實績 推移圖



電氣機器 品目別 輸出実績

(単位：千\$, %)

品目別	'90年		'91年		'92年	
	(年間)	増減率	(年間)	増減率	(1~11月)	増減率
重電機器	444,981	22.4	491,066	10.4	479,594	-1.0
發電機	12,774	-12.9	21,287	66.6	16,954	-9.0
電動機	64,407	45.6	49,288	-23.5	40,830	-9.5
電動工具	12,593	23.2	11,696	-7.1	15,388	45.3
變壓器	188,396	13.7	245,602	30.4	211,927	-4.4
遮斷器	11,926	10.6	17,434	46.2	12,905	-19.8
開閉器	3,402	1.2	7,882	131.7	6,649	37.6
配電制御装置	20,918	0.1	20,073	-4.0	23,910	55.4
變換装置	69,054	13.8	88,632	28.4	73,776	-9.0
電氣爐	7,605	126.2	12,031	58.2	7,480	-35.3
電氣熔接機	17,696	194.0	15,651	-11.6	9,551	-27.7
其他	36,210	53.1	51,699	42.8	60,224	29.9
電線	155,969	-3.4	282,211	80.9	313,386	23.1
乾電池	18,367	5.6	17,316	-5.7	13,971	-11.2
蓄電池	121,423	7.2	135,560	11.6	139,544	23.7
小型電動機	88,578	11.8	95,052	7.3	84,112	-4.3
에어콘	82,298	-9.9	69,417	-15.7	98,855	63.5

註) 増減率は 同期對比

電氣機器 品目別 輸入實績

(單位：千\$, %)

年度別 品目別	'90年		'91年		'92年	
	(年間)	增減率	(年間)	增減率	(1~11月)	增減率
重電機器	1,170,050	8.6	1,497,624	28.0	1,599,063	5.6
發電機	122,715	61.6	144,805	18.0	247,010	88.7
電動機	180,850	8.3	264,001	46.0	231,749	-5.1
電動工具	28,754	38.9	35,455	23.0	31,300	-5.1
變壓器	44,741	9.2	44,966	0.5	161,475	4.8
遮斷器	33,732	-3.8	44,937	33.2	47,407	11.6
開閉器	32,025	-2.0	31,132	-2.8	28,068	-5.1
配電制御裝置	273,067	29.9	313,863	14.9	251,759	-13.7
變換裝置	65,047	9.5	66,199	1.8	60,617	0.4
電氣爐	88,779	-37.3	144,809	63.1	138,291	5.2
電氣熔接機	91,782	-17.2	136,179	48.4	124,064	-9.1
其他	208,558	14.0	271,278	30.1	277,325	6.6
電線	75,522	-16.6	119,984	58.9	85,766	-24.5
乾電池	31,581	39.4	40,497	28.2	48,794	33.1
蓄電池	-	-	-	-	53,062	15.8
小型電動機	124,307	-12.0	103,440	-16.8	87,321	-8.1
에어콘	1,145	-73.0	368	-67.8	2,696	651

註) 增減率은 同期對比

主要國別 輸出·入實績(1992. 1~11)

(單位：千\$)

品目別		國別									
		아		시			아				
		일 본	중화민국	필리핀	홍 콩	말레이 지 아	인 도 네시아	인 도	스리랑카	방글라 데 시	싱가폴
重 電 機 器	輸出	101,744	15,473	7,608	43,109	12,573	31,441	2,993	617	14,445	19,048
	輸入	749,356	36,419	322	8,678	5,822	2,997	787	299	—	18,800
發 電 機	輸出	2,631	552	425	102	—	1,358	—	—	—	1,609
	輸入	—	—	—	—	—	—	—	—	—	—
電 動 機	輸出	7,565	1,012	85	771	155	1,153	—	31	94	3,480
	輸入	—	—	—	—	—	—	—	—	—	—
電 動 工 具	輸出	130	1,059	37	6,033	52	651	78	—	—	480
	輸入	—	—	—	—	—	—	—	—	—	—
變 壓 器	輸出	48,270	11,067	3,787	29,718	9,545	8,862	2,196	41	11,388	9,851
	輸入	—	—	—	—	—	—	—	—	—	—
遮 斷 器	輸出	1,158	130	—	193	187	191	39	286	14	78
	輸入	—	—	—	—	—	—	—	—	—	—
開 閉 器	輸出	512	—	—	459	—	588	—	—	117	85
	輸入	—	—	—	—	—	—	—	—	—	—
配電制御裝置	輸出	1,930	103	203	145	421	7,729	559	1	2,744	1,187
	輸入	—	—	—	—	—	—	—	—	—	—
變 換 裝 置	輸出	25,195	164	494	1,916	111	839	—	38	47	206
	輸入	—	—	—	—	—	—	—	—	—	—
電 氣 爐	輸出	1,590	39	192	472	271	1,876	—	—	—	14
	輸入	—	—	—	—	—	—	—	—	—	—
電氣熔接機	輸出	1,556	412	512	361	379	1,456	9	177	—	88
	輸入	—	—	—	—	—	—	—	—	—	—
其 他	輸出	11,237	935	1,873	2,939	1,452	6,738	112	43	41	1,970
	輸入	—	—	—	—	—	—	—	—	—	—
電 線	輸出	20,790	2,645	4,353	30,543	10,362	5,468	1,536	259	59	22,598
	輸入	23,928	10,173	83	1,358	136	4	—	—	—	1,812
乾 電 池	輸出	185	188	—	1,199	—	—	37	—	—	37
	輸入	28,800	382	—	656	192	1,022	—	—	—	3,377
蓄 電 池	輸出	7,920	4,806	—	3,074	343	—	413	376	—	1,928
	輸入	—	—	—	—	—	—	—	—	—	—
小型電動機	輸出	33,742	899	269	366	430	74	—	—	—	1,070
	輸入	35,665	12,185	—	1,618	62	—	—	—	—	6,091
에 어 큰	輸出	—	9,117	822	29,765	124	—	—	227	—	5,771
	輸入	2,558	—	—	—	—	—	—	—	—	—

品目別		國別			중 동						
		아 시 아			중 동						
		태 국	파키스탄	미얀마	중 국	리비아	사우디 아라비아	아랍에 미리트	요르단	예 멘	오 만
重 電 機 器	輸出	14,054	3,893	255	12,995	829	2,235	1,477	25	-	1,196
	輸入	2,186	-	-	11,731	53	7	7	1	-	-
發 電 機	輸出	-	2,563	147	-	-	-	-	-	-	-
	輸入	-	-	-	-	-	-	-	-	-	-
電 動 機	輸出	176	533	-	819	-	88	82	-	-	-
	輸入	-	-	-	-	-	-	-	-	-	-
電 動 工 具	輸出	819	477	-	1	-	-	87	-	-	-
	輸入	-	-	-	-	-	-	-	-	-	-
變 壓 器	輸出	5,324	-	63	5,049	495	1,377	1,212	-	-	1,194
	輸入	-	-	-	-	-	-	-	-	-	-
遮 斷 器	輸出	70	67	-	195	-	365	-	-	-	-
	輸入	-	-	-	-	-	-	-	-	-	-
開 閉 器	輸出	330	12	-	776	-	-	48	-	-	-
	輸入	-	-	-	-	-	-	-	-	-	-
配電制御裝置	輸出	2,039	-	-	1,347	263	96	-	-	-	-
	輸入	-	-	-	-	-	-	-	-	-	-
變 換 裝 置	輸出	1,914	-	-	3	46	75	38	-	-	-
	輸入	-	-	-	-	-	-	-	-	-	-
電 氣 爐	輸出	1,843	-	-	264	-	-	-	35	-	-
	輸入	-	-	-	-	-	-	-	-	-	-
電氣熔接機	輸出	732	167	-	829	-	22	-	12	-	-
	輸入	-	-	-	-	-	-	-	-	-	-
其 他	輸出	807	74	45	3,712	25	212	10	48	-	2
	輸入	-	-	-	-	-	-	-	-	-	-
電 線	輸出	3,250	45,039	269	38,394	1,088	18,184	178	509	1,524	1,180
	輸入	5	41	-	163	-	178	-	-	-	-
乾 電 池	輸出	165	-	-	-	-	-	204	-	-	-
	輸入	4,155	-	-	3,562	-	-	-	-	-	-
蓄 電 池	輸出	-	-	-	350	1,104	9,146	1,416	-	831	-
	輸入	-	-	-	-	-	-	-	-	-	-
小型電動機	輸出	152	111	-	-	-	169	55	90	-	-
	輸入	492	-	-	14,862	-	-	-	-	-	-
에 어 콘	輸出	-	679	-	-	-	-	2,238	-	55	913
	輸入	-	-	-	-	-	-	-	-	-	-

品目別		國別			중 동 유 럽						
		이집트	쿠웨이트	레바논	독 일	덴마크	스페인	프랑스	아일랜드	영 국	이탈리아
重電機器	輸出	813	-	102	11,248	851	710	7,604	78	9,706	2,818
	輸入	-	-	-	133,829	3,772	2,788	40,207	250	43,129	22,629
發電機	輸出	-	-	-	2,414	745	-	1,167	-	13	-
	輸入	-	-	-	-	-	-	-	-	-	-
電動機	輸出	-	-	-	2,414	-	73	-	-	5	-
	輸入	-	-	-	-	-	-	-	-	-	-
電動工具	輸出	-	-	31	-	-	72	-	-	-	-
	輸入	-	-	-	-	-	-	-	-	-	-
變壓器	輸出	712	-	-	616	-	132	3,768	67	7,202	1,892
	輸入	-	-	-	-	-	-	-	-	-	-
遮斷器	輸出	-	-	34	1,447	-	66	19	-	1	-
	輸入	-	-	-	-	-	-	-	-	-	-
開閉器	輸出	-	-	-	103	-	-	-	-	-	-
	輸入	-	-	-	-	-	-	-	-	-	-
配電制御裝置	輸出	-	-	-	146	-	-	500	3	98	173
	輸入	-	-	-	-	-	-	-	-	-	-
變換裝置	輸出	58	-	-	480	79	342	1,584	-	783	167
	輸入	-	-	-	-	-	-	-	-	-	-
電氣爐	輸出	-	-	-	53	-	-	-	-	-	-
	輸入	-	-	-	-	-	-	-	-	-	-
電氣熔接機	輸出	-	-	-	124	-	15	4	-	-	-
	輸入	-	-	-	-	-	-	-	-	-	-
其他	輸出	43	-	37	3,451	27	10	562	8	1,604	586
	輸入	-	-	-	-	-	-	-	-	-	-
電線	輸出	1,309	4,252	50	1,388	-	330	383	691	5,209	388
	輸入	-	-	-	6,383	61	2	4,137	-	1,474	458
乾電池	輸出	-	-	-	398	-	672	240	-	342	163
	輸入	-	-	-	25	-	-	116	-	19	-
蓄電池	輸出	1,785	703	2,840	7,489	1,302	3,498	935	31	2,036	3,857
	輸入	-	-	-	-	-	-	-	-	-	-
小型電動機	輸出	81	-	-	1,244	-	155	37	-	664	-
	輸入	-	-	-	2,239	120	53	-	-	468	213
에어콘	輸出	-	1,230	107	656	-	4,824	1,418	-	-	1,416
	輸入	-	-	-	-	-	-	396	-	-	-

品目別		國別									
		유럽									
		벨기에	스웨덴	핀란드	노르웨이	스위스	네덜란드	그리스	터어키	오스 트리아	독립국 가연합
重電機器	輸出	913	644	1,088	26	326	855	187	1,096	220	6,680
	輸入	11,199	16,618	3,082	7,297	47,345	3,913	197	-	9,400	50
發電機	輸出	-	-	-	-	-	19	-	-	-	148
	輸入	-	-	-	-	-	-	-	-	-	-
電動機	輸出	-	-	-	-	-	-	-	-	-	6,168
	輸入	-	-	-	-	-	-	-	-	-	-
電動工具	輸出	64	-	-	-	-	-	54	-	-	-
	輸入	-	-	-	-	-	-	-	-	-	-
變壓器	輸出	535	243	1,010	-	56	240	42	965	125	-
	輸入	-	-	-	-	-	-	-	-	-	-
遮斷器	輸出	-	-	-	-	-	-	48	-	-	-
	輸入	-	-	-	-	-	-	-	-	-	-
開閉器	輸出	-	-	-	-	-	170	-	-	-	-
	輸入	-	-	-	-	-	-	-	-	-	-
配電制御裝置	輸出	-	100	-	-	-	108	-	-	-	-
	輸入	-	-	-	-	-	-	-	-	-	-
變換裝置	輸出	164	105	31	-	99	99	-	40	32	-
	輸入	-	-	-	-	-	-	-	-	-	-
電氣爐	輸出	-	-	-	-	-	-	-	-	-	-
	輸入	-	-	-	-	-	-	-	-	-	-
電氣熔接機	輸出	-	-	-	-	8	-	-	-	-	-
	輸入	-	-	-	-	-	-	-	-	-	-
其他	輸出	150	196	47	26	163	219	43	91	63	364
	輸入	-	-	-	-	-	-	-	-	-	-
電線	輸出	-	365	-	-	-	494	-	20	-	87
	輸入	102	605	2	42	2,158	247	-	-	50	-
乾電池	輸出	500	43	-	53	-	57	27	-	-	-
	輸入	-	-	-	-	122	-	-	-	-	-
蓄電池	輸出	1,596	1,887	1,178	887	144	2,924	2,231	983	989	13,131
	輸入	-	-	-	-	-	-	-	-	-	-
小型電動機	輸出	129	-	-	-	-	-	-	888	76	4,378
	輸入	193	37	59	-	658	704	-	-	1	-
에어콘	輸出	98	-	-	-	-	37	187	-	-	45
	輸入	-	-	-	-	-	-	-	-	-	-

品目別		북 미		중 남 미							아프리카
		미 국	캐나다	도미니카	코테말라	콜롬비아	멕시코	칠 레	브라질	베 네 주엘라	스 와 질랜드
重 電 機 器	輸出	106,833	9,555	333	15	45	7,386	337	2,979	453	—
	輸入	377,933	8,739	—	—	—	171	—	8,203	—	15,147
發 電 機	輸出	1,736	—	50	—	—	—	—	—	—	—
	輸入	—	—	—	—	—	—	—	—	—	—
電 動 機	輸出	11,272	2,089	—	—	235	504	—	—	—	—
	輸入	—	—	—	—	—	—	—	—	—	—
電 動 工 具	輸出	4,208	—	—	—	73	—	—	—	265	—
	輸入	—	—	—	—	—	—	—	—	—	—
變 壓 器	輸出	27,273	5,199	276	—	46	4,975	31	2,681	54	—
	輸入	—	—	—	—	—	—	—	—	—	—
遮 斷 器	輸出	7,258	716	—	—	41	—	30	—	—	—
	輸入	—	—	—	—	—	—	—	—	—	—
開 閉 器	輸出	418	294	—	—	—	—	—	—	—	—
	輸入	—	—	—	—	—	—	—	—	—	—
配電制御裝置	輸出	1,638	—	—	—	—	—	—	—	—	—
	輸入	—	—	—	—	—	—	—	—	—	—
變 換 裝 置	輸出	36,465	222	—	—	—	340	166	123	—	—
	輸入	—	—	—	—	—	—	—	—	—	—
電 氣 爐	輸出	273	—	—	—	—	—	—	—	—	—
	輸入	—	—	—	—	—	—	—	—	—	—
電氣熔接機	輸出	1,021	4	—	—	—	47	—	7	—	—
	輸入	—	—	—	—	—	—	—	—	—	—
其 他	輸出	15,271	1,031	7	15	30	1,520	110	168	134	—
	輸入	—	—	—	—	—	—	—	—	—	—
電 線	輸出	9,570	657	—	—	242	408	1,545	32	—	—
	輸入	29,320	952	—	—	—	5	—	9	—	833
乾 電 池	輸出	7,076	217	—	—	—	—	112	—	303	—
	輸入	4,076	—	—	—	—	—	—	—	—	—
蓄 電 池	輸出	6,413	2,195	849	967	—	—	2,984	—	313	—
	輸入	—	—	—	—	—	—	—	—	—	—
小型電動機	輸出	34,029	1,082	—	—	89	15	2,314	—	30	—
	輸入	7,518	633	—	—	—	—	—	—	—	—
에 어 콘	輸出	11,626	2,701	—	—	—	2,295	50	—	538	—
	輸入	108	—	—	—	—	—	—	—	—	—

國別		아 프 리 카				대 양 주					기 타
		코 드 디브와르	나 이 제리아	이 디 오피아	가 나	구 암	파푸아 뉴기니아	호 주	뉴질랜드	피 지	
重 電 機 器	輸出	1	653	188	-	5	-	1,837	50	165	16,304
	輸入	-	-	-	-	-	-	2,374	64	-	3,254
發 電 機	輸出	-	189	-	-	-	-	-	-	-	1,086
	輸入	-	-	-	-	-	-	-	-	-	-
電 動 機	輸出	-	69	-	-	-	-	1,152	-	-	805
	輸入	-	-	-	-	-	-	-	-	-	-
電 動 工 具	輸出	-	-	-	-	-	-	144	-	-	573
	輸入	-	-	-	-	-	-	-	-	-	-
變 壓 器	輸出	-	191	188	-	-	-	194	35	165	3,575
	輸入	-	-	-	-	-	-	-	-	-	-
遮 斷 器	輸出	-	-	-	-	-	-	-	-	-	272
	輸入	-	-	-	-	-	-	-	-	-	-
開 閉 器	輸出	-	-	-	-	-	-	-	-	-	2,737
	輸入	-	-	-	-	-	-	-	-	-	-
配 電 制 御 裝 置	輸出	-	-	-	-	-	-	-	-	-	2,377
	輸入	-	-	-	-	-	-	-	-	-	-
變 換 裝 置	輸出	-	-	-	-	-	-	147	-	-	1,164
	輸入	-	-	-	-	-	-	-	-	-	-
電 氣 爐	輸出	-	-	-	-	-	-	-	-	-	558
	輸入	-	-	-	-	-	-	-	-	-	-
電 氣 熔 接 機	輸出	-	-	-	-	-	-	-	-	-	1,609
	輸入	-	-	-	-	-	-	-	-	-	-
其 他	輸出	1	204	-	-	5	-	200	15	-	1,548
	輸入	-	-	-	-	-	-	-	-	-	-
電 線	輸出	-	-	438	-	360	782	6,286	-	-	69,872
	輸入	-	-	-	-	-	-	905	-	-	311
乾 電 池	輸出	-	-	-	-	-	31	259	42	-	1,421
	輸入	-	-	-	-	-	-	1,121	-	-	1,169
蓄 電 池	輸出	1,040	4,770	-	1,519	-	-	6,899	987	-	28,485
	輸入	-	-	-	-	-	-	-	-	-	-
小 型 電 動 機	輸出	-	30	-	-	-	-	-	-	-	1,444
	輸入	-	-	-	-	-	-	545	-	-	2,905
에 어 콘	輸出	220	967	-	-	1,389	424	5,375	248	276	13,017
	輸入	-	-	-	-	-	-	-	-	-	366