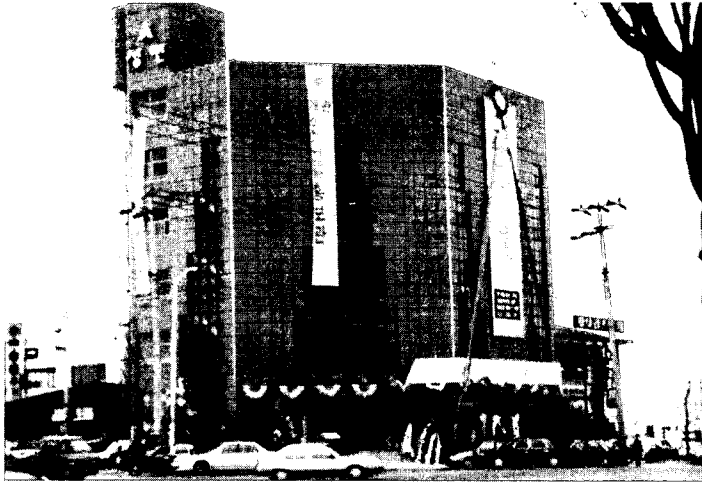


월드뉴스 (국내)



인천시청광장에 개설된 인디텔 홍보관전경

▶ KINTI 중장기 발전계획 수립

산업기술정보원(원장 박홍식)은 신속·정확·저렴한 정보제공으로 국가 산업의 국제경쟁력 제고를 경영 목표로 하는 중장기 발전계획을 지난 11월 확정하였다. 기정원 출범 당시인 '91년 10월에 수립한 중장기 발전계획을 수정, 보완한 이번 중장기 발전계획은 정부의 "신경제 5개년계획"에서 중점 과제로 추진하고 있는 국가사회의 정보화와 산업기술정보유통체제 구축에 능동적으로 참여하고, 급변하는 정보유통환경에 능동적으로 대응하기 위한 것이다.

중장기 발전계획에 따르면 올해 종료되는 1단계 목표인 정보의 수집·가공·유통기반을 바탕으로 2단계('94-'95년)에서 국내외 정보유통기반 확충, 3단계('96-'97년)에서 정보활동의 고도화 및 국제정보교류의 활성화를 단계별 목표로 제시하였다.

중장기 발전계획이 종료되는 '97년의 사업추진 목표는 데이터베이스 부문에서 '97년까지 해외 산업기술자료의 80%인 연 94만건을 DB로 구축하고, 국내 수집자료 및 특허기술자료의 전량 DB화를 달성할 계획이다. 이와 함께 자동번역·화상정보처리기술 등 선진 DB제작체제를 구축·운영하기로 했다.

정보유통 부문에서는 주전산기 확충으로 정보유통능력을 배가하고, 국내외 정보유통을 위해 종합산업정보망, 국가기간전산망과의 네트워크 구축을 강화하기로 했다. 정보수집·관리부문에서는 현재의 선진국 수준인 연간 16,000종의 정기간행물을 수집하고, 자료관리 종합전산시스템을 운영할 계획이다. 정보조사·분석부문에서는 종합정보분석기능을 강화하고, 미래기술예측 연구를 추진함으로써 기업의 다양한 정보수요에 대응할 계획이다. 정보서비스 부문에서는 2만개처의 정보이용회원을 개발하고, 연간 104만건의 원

문제공, 연간 4,300명의 정보전문인력을 양성할 계획이다. 지역정보화 부문에서는 지역정보센터별 정보거점 확대로 지역정보 보급 기능을 활성화하고, 지역고유정보 DB제작기능을 강화할 예정이다. 마지막으로 효율적인 국가 정보유통체제 구축을 위해 “산업기술정보유통협의회”를 구성, 운영할 예정으로 있다.

'97년까지 총 645억원이 투자될 중장기 계획이 완료되면 산업기술정보의 총괄 수집·관리 및 보급을 위한 국가 산업기술정보 전담기관으로서 국가 산업경쟁력 제고에 크게 기여할 것으로 전망된다.

▶ 인디텔(INDITEL), 홍보관 개관

국내 최초의 종합적인 지역정보통신망인 인디텔(INDITEL)이 지난 11월 18일 인천지역 주민들의 정보통신 이용활성화와 정보이용마인드 확산을 위한 지역상설 홍보전시관을 개관하였다.

지난 7월 개통이래 인디텔은 일반생활·문화정보, 지역경제정보, 학술·전문정보 등과 다양한 PC통신 서비스로 인천지역의 시민과 학생들을 중심으로 꾸준히 가입자를 늘려왔다. 이번에 상설홍보관을 옴으로써 앞으로 지역주민들에게 정보이용의 편리함을 알림과 동시에 지역경제 활성화에도 일조할 것으로 전망된다.

▶ (株)데이콤, 海外通信市場 본격진출

'92년 2월에 미주지역 현지법인 “데이콤 아메리카”를 설립하여 해외시장에 천리안 등 정보통신서비스를 수출해온 (株)데이콤(代表理事 社長: 申充植)이 최근 자회사 『데이콤 인터내셔널株式會社(DI:DACOM International Inc.)』를 설립, 본격적인 해외통신시장 진출에 나선다.

이번에 데이콤이 자회사 『데이콤 인터내셔널

株式會社』를 12월 중으로 설립, 본격적인 해외통신시장 진출을 추진하고 있는 것은 점차 글로벌화되고 있는 국제통신환경 변화에 능동적으로 대처하고 국내 통신시장의 대외개방에 적극적으로 대처하기 위한 사업영역의 다각화 및 해외 시장 진출을 통한 국제화 전략의 일환이다.

납입자본금 10억원으로 데이콤이 전액출자하여 설립된 『데이콤 인터내셔널』은 해외전기통신사업 투자를 통한 해외시장 개척 및 신규사업 개발에 적극적으로 참여하게 되며 이를 통해 데이콤은 앞으로 전개될 전기통신시장의 개방화 추세에 적극 대응하고 점차 국제화돼 가고있는 고객의 요구에 부응하기 위해서 필요한 글로벌통신사업자로의 성장을 위한 기반구축에 『데이콤 인터내셔널』을 적극 활용한다는 계획이다.

한편 『데이콤 인터내셔널』 초대사장에는 데이콤의 郭治榮(53세)전무가 겸임할 것으로 알려졌다.

▶ 전세계 환율·무역관련 통계정보 국내에 첫 선보여

전세계 각 나라의 국가별 경제현황이나 물가, 임금, 고용, 환율, 무역 등 최근의 각종 경제동향 및 예측, 통계관련 자료를 제공, 세계적으로 권위를 인정받고 있는 「The WEFA Group D/B」가 (株)데이콤에 의해 국내에서도 서비스된다.

(株)데이콤(대표이사 사장: 申充植)은 최근 미국의 세계적인 경제관련 컨설팅 및 예측 전문기관인 WEFA 그룹(회장: 제라드 빌라, Gerard Vila)과 「The WEFA Group D/B」 정보제공에 관한 계약을 체결하고 11월 25일부터 본격적인 서비스에 들어간다고 밝혔다.

「The WEFA Group D/B」는 국제연합(UN)과 국제통화기금(IMF), 경제협력개발기구(OECD)에서 매년 발표하는 전세계 각국의 물가, 임금, 고용,

환율, 무역 등 약 1백여종에 달하는 데이터베이스를 개인용 컴퓨터를 통해 온라인으로 신속히 검색할 수 있는 해외정보은행서비스로 이 정보는 「U.S. Economic」, 「U.S. Regional」, 「International」, 「Industry」 등 모두 4가지 메뉴로 구성돼 있다.

「U.S. Economic」에는 미국의 거시 경제지표와 물가, 가구당 수입 등에 관한 정보가 수록돼 있으며 「U.S. Regional」에는 미국의 지역별 건축허가는 물론 고용, 건축, 개인소득 현황등에 관한 내용이 담겨져 있다. 아울러 「International」에는 UN, IMF, OECD에서 발표하는 각 나라별 경제지표와 경제 및 무역관련 통계자료를, 그리고 「Industry」를 통해서도 농업, 자동차, 에너지, 철강 등 전산업분야에 대한 각종 정보를 쉽게 찾아볼 수 있다.

「The WEFA Group D/B」를 이용하기 위해서는 데이콤의 해외정보 은행서비스에 별도로 가입(문의: 220-7271/4)해야 하며 정보사용료는 각 서비스내용에 따라 다소 차이가 나나 월1시간 사용을 기준으로 약3백~4백 달러 선이다.

▶ (株)데이콤, 도서·벽지대상 地域情報化事業 적극 추진에 나서

정보의 대도시 집중으로 도시와 농어촌간 정보이용의 불균형 현상이 2천년대 정보사회의 조기구축을 가로막는 가장 큰 저해요인으로 지적되고 있는 시점에서 (株)데이콤이 「島嶼·僻地地域情報化事業」에 적극 나서 관심을 끌고 있다.

(株)데이콤(대표이사 사장:申充植)은 최근 지역별 특성에 맞는 각종 생활 및 공공정보(DB)를 적극 개발, 제공함으로써 지역주민들에게 정보통신서비스의 편리성과 필요성을 인식시키는 한편 날로 심화돼 가는 도시와 농어촌간 정보이용 격차를 해소키위해 「지역정보화 추진계획」을 수립하고 올해부터 도서·벽지를 중심으로 이를 적극 추진해 나가기로 했다.

데이콤은 이와 같은 「지역정보화」사업의 일환으로 우선 주민들의 정보욕구는 높으나 그동안 육지에 비해 상대적으로 정보화가 뒤져있는 울릉도를 1차 시범사업 대상지역으로 선정하고, 울릉군과 함께 울릉도 지역정보통신망인 「신비의 섬 울릉소식」을 개발, 11월 10일 현지에서 개통식을 갖고 「천리안」을 통해 본격적인 서비스에 들어갔다.

지난 9월 데이콤과 울릉군이 공동으로 개발을 시작한 「신비의 섬 울릉소식」이 이날부터 본격적으로 서비스됨에 따라 울릉도 주민들은 앞으로 시내 전화요금으로 각종 생활, 공공정보 및 교육, 의료, 취업 등 전문정보와 다이얼로그(DIALOG) 등 천리안에서 제공하는 1천여종의 국내외 데이터베이스를 이용할 수 있게 됐다.

▶ '토지개발공사 토지정보', 하이텔 통해 서비스 개시

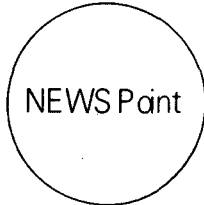
1979년 발족된 이후로 토지의 개발과 수급에 큰 역할을 하고 있는 한국토지개발공사의 토지관련 전문정보가 11월 11일부터 한국PC통신의 하이텔을 통해 제공된다.

이번에 제공되는 「한국토지개발공사 토지정보」(go kddc)는 크게 공사소식, 공고사항, 매각대상 토지정보로 나누어져 있다.

<공사소식>은 한국토지개발공사의 업무소개, 지가동향에 대한 예상자료, 사업지구안내의 내용을 담고 있으며, <공고사항>은 용지보상, 공시송달, 분묘이장 공고와 공사·설계·연구·감리 입찰공고 그리고 토지매각공고에 관한 정보이다.

또한 한국토지개발공사는 <매각토지 정보>를 통해 공사가 개발 및 매입하여 현재 보유하고 있는 토지로서 일반 실수요자에게 공급할 택지, 공업용지, 상업용지, 공공시설용지 등 다양한 용도의 토지에 대한 정보를 제공한다.

□ 월드뉴스 (해외) □



□ DIALOG 년회비 45달러로 인상

DIALOG社는 ANNUAL SERVICE FEE를 현재 \$35에서 \$45로 인상하였다. DIALOG ANNUAL SERVICE FEE는 Chronolog, Database Catalog, Price List, Full-Text Sources 등을 제공하기 위한 목적으로 쓰이고 있으며, 국내의 경우 이번 6, 7월의 Chronolog에 소개된 바와 마찬가지로 년회비가 \$45로 인상되어 DACOM의 10월 요금 청구분에 포함되게 되었다.

<주요국가의 ANNUAL SERVICE FEE>

국가명	ANNUAL SERVICE FEE
미 국	\$ 75.00
일 본	\$ 50.00
한 국	\$ 45.00

□ DIALOG의 전용통신소프트웨어 「DialogLink」 윈도우즈용 발표

이번에 새롭게 선보인 윈도우즈용은 지난 11월에 있었던 ONLINE/CD-ROM '93 전시회에서 새롭게 선을 보였는데, 이를 계기로 기존의 DIALOG 사용자에겐 특별할인 가격인 \$95에서

비스한다고 한다. 또한 이번 윈도우즈용 버전은 기존의 도스형이 DIALOG, DIALMAIL과 K.I. (KNOWLEDGE INDEX)용에 주로 이용하던 것과는 달리 DIALOG와 DATA-STAR까지 자동으로 접속시켜 줄 수 있는 스크립터와 이용자의 요구에 따라 "QUICK START"기능을 지원한다. 대표적인 특징으로는

- 손쉽게 DIALOG와 DATA-STAR에 접속가능
- LAN환경 지원
- 이미지 데이터베이스의 검색, 도면표시 및 캡춰기능
- 전검색과정의 버퍼링(검색과정의 참조)
- TEXT MARKING기능

이 윈도우버전의 기본적인 시스템 요구사항으로는

- CPU TYPE 80386 25MHZ 이상
- RAM (MEMORY) 4 MB 이상
- DOS 5.0 이상
- 모니터 타입 VGA/SVGA

한편 이번 윈도우즈용 버전은 IBM 및 그 호환 기종에 한하며 Apple Macintosh용은 94년도 초에

개발 발표할 것이라고 한다.

■ 모토로라社, 정보서비스 子會社 통해 "EnGenius", 서비스 개시

모토로라(Motorola)社는 새로운 정보서비스 회사인 『INFO Enterprise』을 통해 온라인 서비스를 개시하였는데, 이를 통해 상호메세지교환은 물론 멀티미디어, 디지털 정보 등을 서비스 이용자에게 WAN(Wide Area Network) 및 모뎀을 통하여 서비스한다고 지난 10월 26일 발표하였다. 이 서비스를 "EnGenius"라 부르며 이 서비스에 수백가지의 전자부품들과 반도체에 대한 기술적인 응용정보 등을 다루고 있다고 한다. 제품 기술자를 위한 서칭(정보검색)으로써 제품의 사양, 또는 부품의 유형별 정보를 키-워드(Key word)를 사용하여 찾을 수 있게 제공하며, 부품 번호 및 특정요소 등을 사용할 수 있다고 한다. 또한 한번의 정보로 이용자가 몇가지 일련의 부품정보를 비교하여 찾고, 스크린상에서 보면서 프린트와 검색을 계속할 수 있다고 한다.

『EnGenius』는 전형적으로 전기, 전자관련 기술자를 위한 정보서비스에 치중을 두고 있다는 인상이 많다. 그 한 예로 엔지니어가 연구를 위한 부품에 관한 상품매뉴얼이나 디렉토리를 논문을 기초로하여 찾았자 할때 그것이 최근에 출판된 논문일지라도 가장 최신의 정보로서 대응시켜 준다고 한다. 다시말하면 현재 가지고 있는 연구 논문 및 페이지가 수개월전 것이지만 정확한지가 의문이라면 EnGenius는 현재성을 유지하는 데이터를 제공하니만큼 가장 최신성을 유지한다고 한다. 이는 부품 제조업체에서 제조사양을 바꿈과 동시에 즉각적으로 업데이트되고 있다고 한다. 이 EnGenius서비스의 이용은 1개월을 기본 단위로 하며 1개월당 \$20이다. 94년부터는 멀티미디어를 통한 서비스강화와 메세지 및 기타 기능을 추가할 계획이라고 한다.

■ 지진에 관한 데이터베이스인 『QUAKELINE』 발표

이 데이터베이스는 NCEER(미국 지진공학연구센터 : National Center for Earthquake Engineering Research)에서 제작되어 1987년부터 현재까지의 서지사항이 레퍼런스형태로 천여건 포함되어 있고, 지진 및 지진공학과 관련한 자연상의 위험요소들에 관한 내용으로 되어 있다. 이 데이터베이스의 주요 정보원으로는 저널, 아티클, 전문 연구 논문, 기술보고서, 컨퍼런스 논문, 각종 오디오 테이프 등의 인덱스를 다루었다. 1993년 9월로 2만 1천여건 이상의 문헌과 매월 자료 갱신을 하고있다. 이 데이터베이스의 소유권은 뉴욕 주립대학교의 연구재단이 가지며, 등록상표 또한 마찬가지이다.

■ R.R.BOWKER社의 인물정보 데이터베이스 『BOWKER BIOGRAPHICAL DIRECTORY』

R.R.BOWKER (Reed Reference Publishing)社는 두가지의 인물정보 디렉토리를 온라인 제공에 들어간다고 발표하였다. 이들 데이터베이스는 'WHO'S WHO IN AMERICAN ART'와 'WHO'S WHO IN AMERICAN POLITICS'이며 또한 이번에 많은 정보가 추가된 'AMERICAN MEN & WOMEN OF SCIENCE'등 전부 3가지의 서브파일로 이루어진 BOWKER BIOGRAPHICAL DIRECTORY는 현재 DIAOLG에서 화일번호 236번으로 서비스를 개시하였다. 또한 각각의 서브파일로도 이용할 수 있다. 이 데이터베이스가 갖는 주요 총괄범위로는 다음과 같다.

- ▲ Current and previous professional experience
- ▲ Schools attended and degrees received
- ▲ Professional affiliations
- ▲ Research interests

▲ Honors and awards

▲ Personal data 등이며, 각기 서브회일별로 보면 다음과 같은 범위에서 정보를 제공하고 있다.

□ (AMWS) AMERICAN MEN & WOMEN OF SCIENCE : 미국 캐나다의 물리학, 생물학 및 기타 과학분야의 과학자와 엔지니어 등을 포함하여 10개의 주요 분야와 171개의 산하연구기관에서 연구자들을 망라 한다

□ (WWAP) WHO'S WHO IN AMERICAN POLITICS : 미국의 모든 수준의 정책 결정권자를 지방정부로부터 연방정부에 이르기까지 포괄하고 있다.

□ (WWAA) WHO'S WHO IN AMERICAN ART : 북미지역까지 포함되는 예술가, 비평가, 기관장, 행정관, 도서관 직원, 역사가, 수집가 및 기업인 등의 상세한 내용으로 제공되고 있다.

■ DATA-STAR, "BANK OF AMERICA'S WORLD INFORMATION SERVICES"서비스

DATA-STAR의 『Quest Economics Database』에 전세계 80여 국가의 경제적인 전망, 위험평가, 예측 등을 내용으로 하는 다음과 같은 3가지 유형의 보고서를 제공하고 있다.

△ 국가별 비즈니스적 브리핑자료(Country Outlooks)

- 세계의 30여 국가에 대하여 상세한 비즈니스 브리핑 자료를 제공한다.

△ 국가별 예측정보 자료(Coutry Data Forecasts)

- 전세계 80여개 국가에 대한 통계 및 예측 자료를 과거 6년과 미래 5년의 예측 정보를 담고 있다.

△ 국가별 비즈니스환경 랭킹 모니터 자료 (Country Risk Monitor)

- 현재 및 미래의 비즈니스 위험요소 등을 감안한 전세계 80여 국가에 대한 랭킹 시스템으로 제공된다.

■ 미국 특허정보 DB 『FI/CLAIMS』 새로운 TERMSIST 출간

- (가) Thesaurus of General Terms 1950-1992 \$105
- (나) General Term List 1950-1992 \$ 60
- (다) Compound Term List Name/Member Order 1950-1992 \$ 70
- (라) Compound Term List Molecular Formula Order 1950-1992 \$ 60
- (마) Fragment Term List UNITERM 1950-1992 \$ 60
- (바) Fragment Term List-CBD 1950-1992 \$ 60
- (사) Assignee Term List 1950-1992 \$ 95

또한 IFI는 "Patent Intelligence and Technology Report 1992"도 신규로 \$395에 발매한다고 발표하였다.

<구입처> FI/Plenum Data Corporation
 3202 Kirkwood Highway
 Wilmington, DE 19808
 전화 : +302-998-0478
 팩스 : +302-988-0733