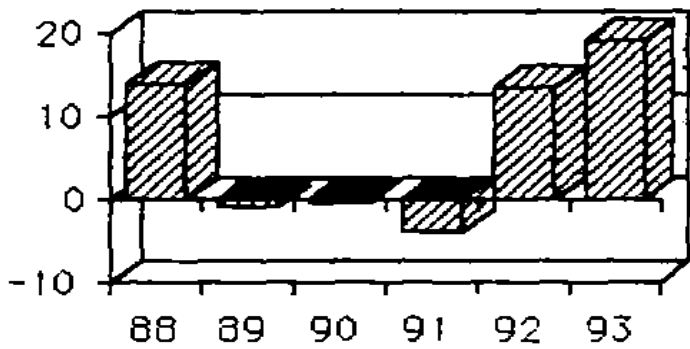


編

. 1993

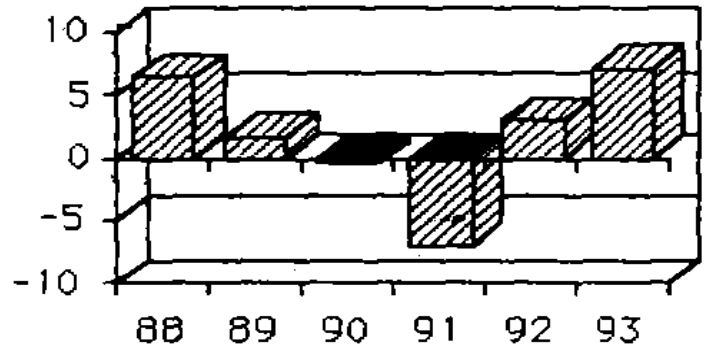
1992 3% 가 20 1993 3% 가 1993 가 1990 가

수익률



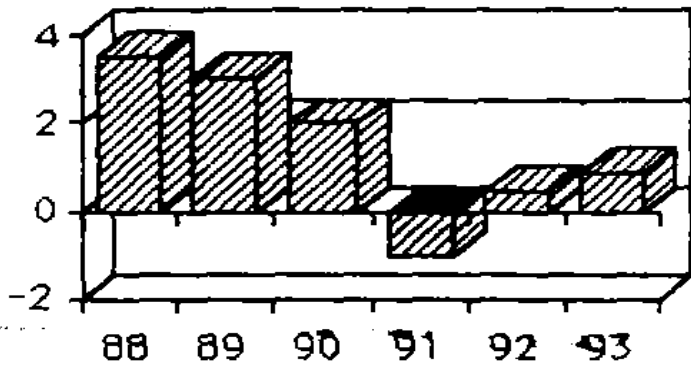
▲ %의 변화. 92~93은 추정치임.

설비 투자



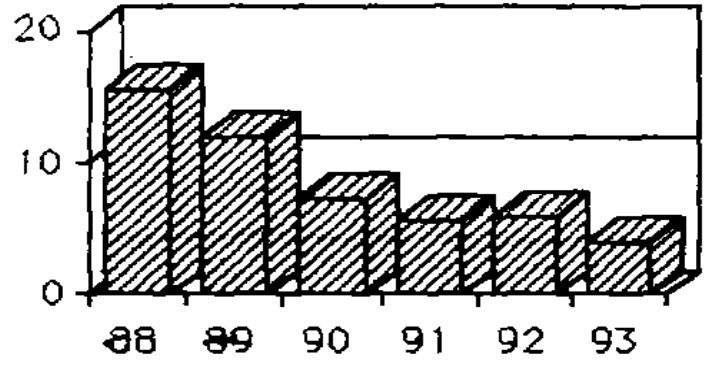
▲ %의 변화. 92~93은 추정치임.

비농업 부문 고용



▲ %의 변화. 92~93은 추정치임.

수출



▲ %의 변화. 1987년 달러 기준

가

4 GM IBM 1993 140 7%

가

가

1991 12

12

18

가

500 200

1991

150

3%

7.3%

1993 () 7.6%

가

가

社(Hershey Food Corp.) 가

5

DRI/McGraw - Hill

가

1993

() 8%

가

가

0.5%

1.6%

가

Dun & Bradstreet Corp.

2/3 12

29,000

2

가

가

32,000 가

1,196 가

6%

가

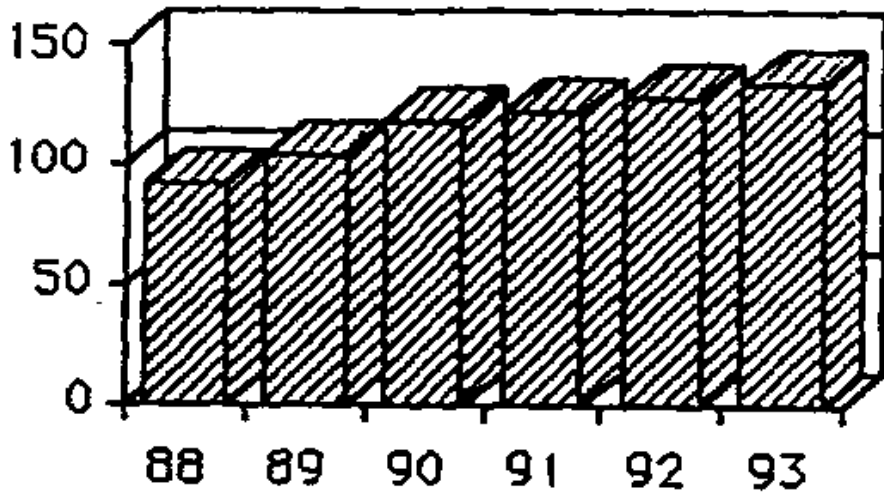
1991 4.2%

1992

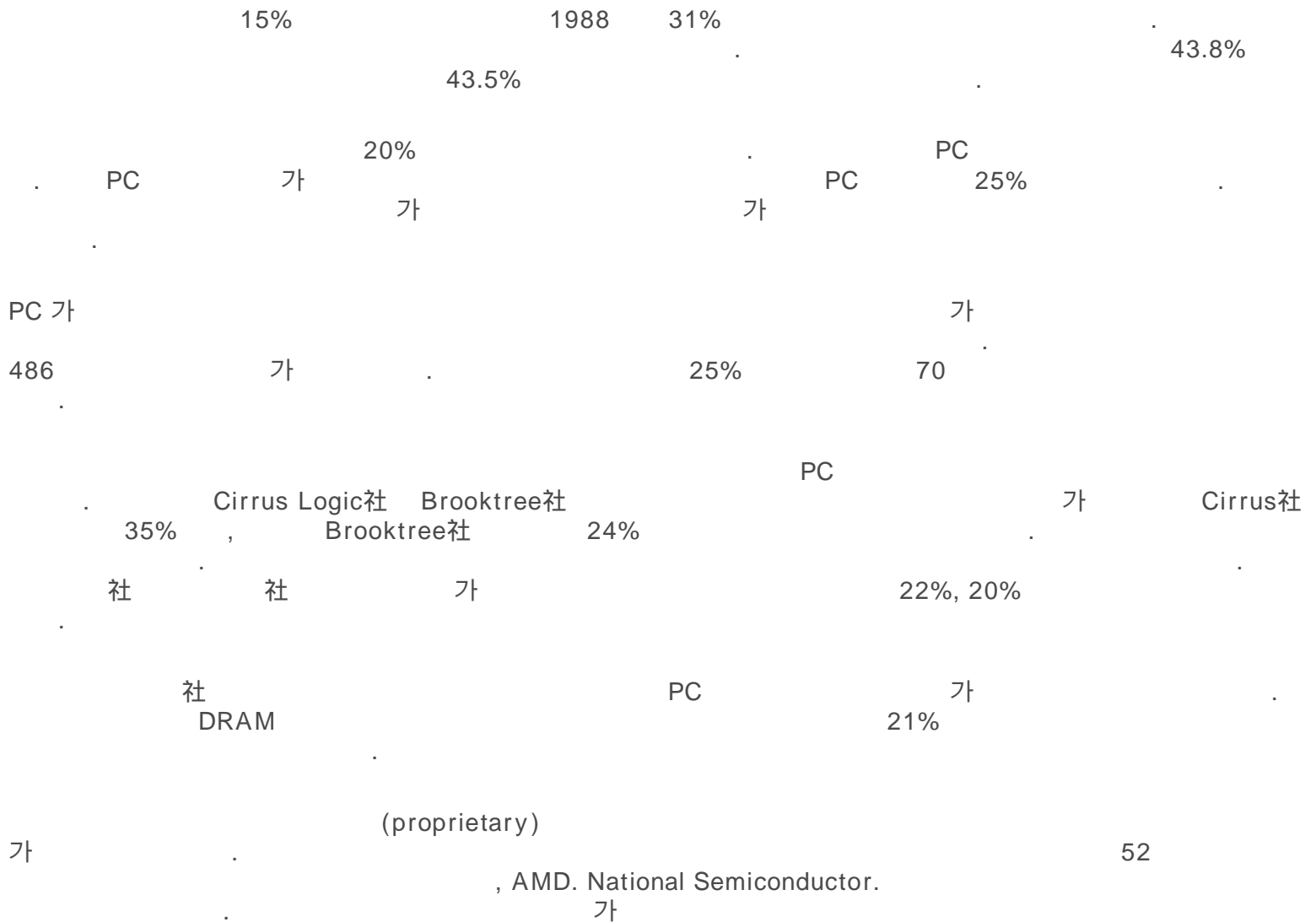
International Data Corp. 5.8% 가

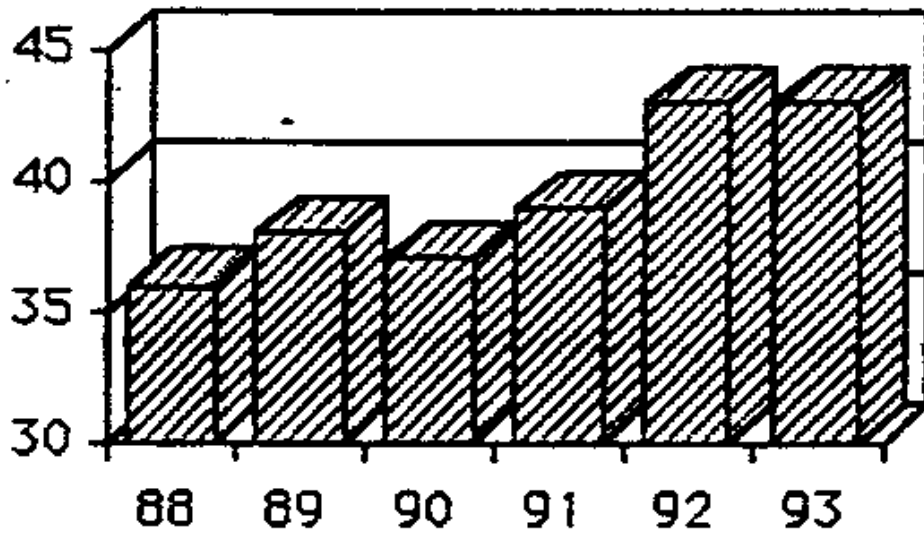
가

1992 가
 60% 가 IBM 1992 4 2 5
 가 93 PC가
 1986 386 3 80486
 PC가 가 5
 가 486 PC 가
 3.1
 PC TV 가
 IBM PC 가 가
 가 PC 1992 1 PC
 가 IBM 10% 90% IBM PC
 가 1993 30~40% • 1993 50% •
 Creative Strategies Research International Tim Bajarin
 好機가 ".
 NT PC 가 NT DOS 6
 IDC 15.4% 가 650
 279 1994 가 IDC 가
 PC
 ()



▲ 단위: 십억 달러, 92~93은 추정치임.





▲ 단위: 십억 달러, 92~93은 추정치임.

AT&T社 McCaw Cellular社가 11

가

가

3.7%

가

가

1992

13%

3

AT&T

社

Northern Business Information

AT&T社

社

1992

4.6%

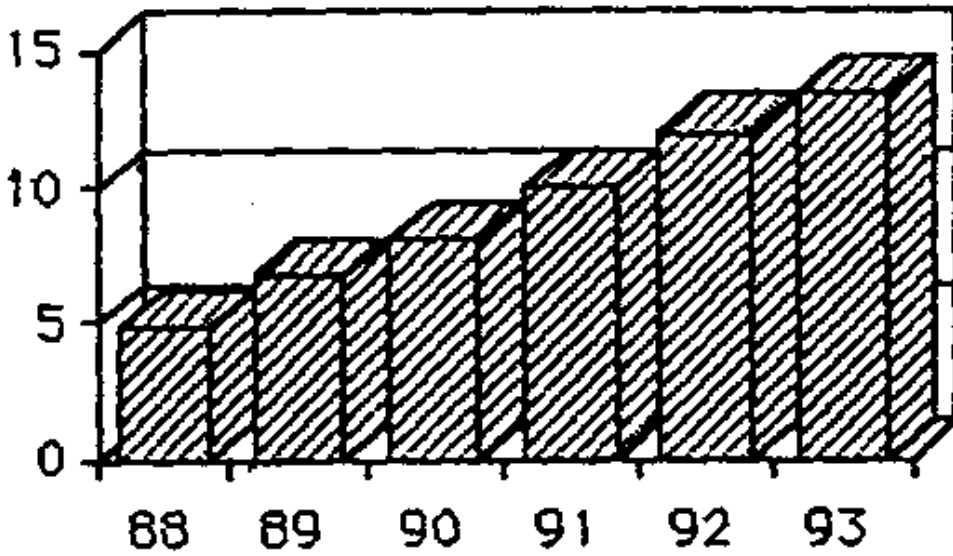
1992

3%

TV

1993

가

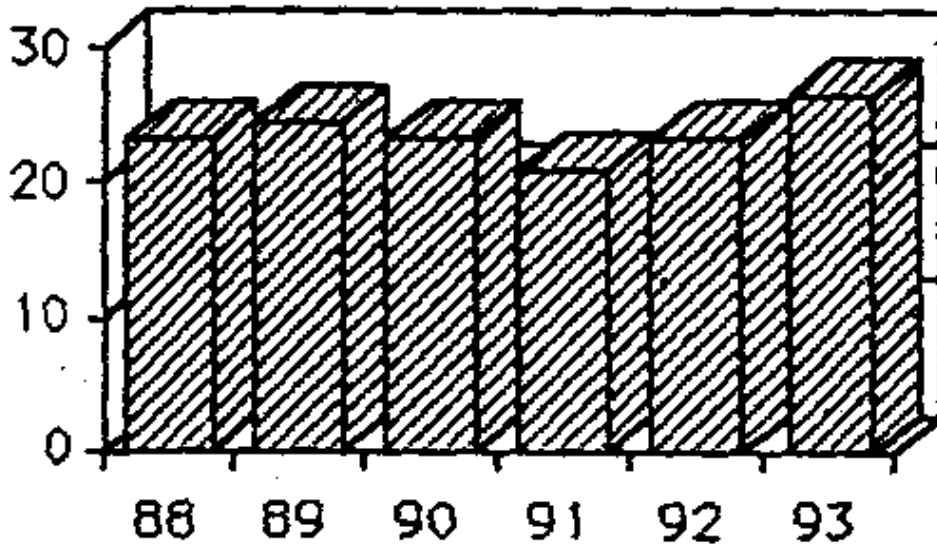


▲ 단위: 십억 달러, 92~93은 추정치임.

1993
 , "快晴" . 8% 가 3250
 가 CMA(Cheical Manufacturers Association)가 175 會員社 가 5%
 稅後 13% 가 266
 (downsizing)
 Monsanto 6 , 1991 3 2500
 , St. Louis社 10% 3200
 4 2500
 CMA (inventory - to - sales ratio) 1.36% 3~4% 1988 /
 80.9% 가 가 83%
 1988 83.9%
 가 2 R&D 5% 147
 15.5% 가 270
 1993 가 110 가 7%가
 가 1994
 1993 Dow社 1992 143 , 43

가

5% 가 470 , 10% 가 305
 6% 165
 GATT 가 GATT 內
 가



▲ 단위: 십억 달러, 92~93은 추정치임.

R&D

위노 가

10% 가 825
 6%가
 가

13%

1%,

1991

産

, Washington
 1/3

7

가
 가 Puerto Rico

120

R&D

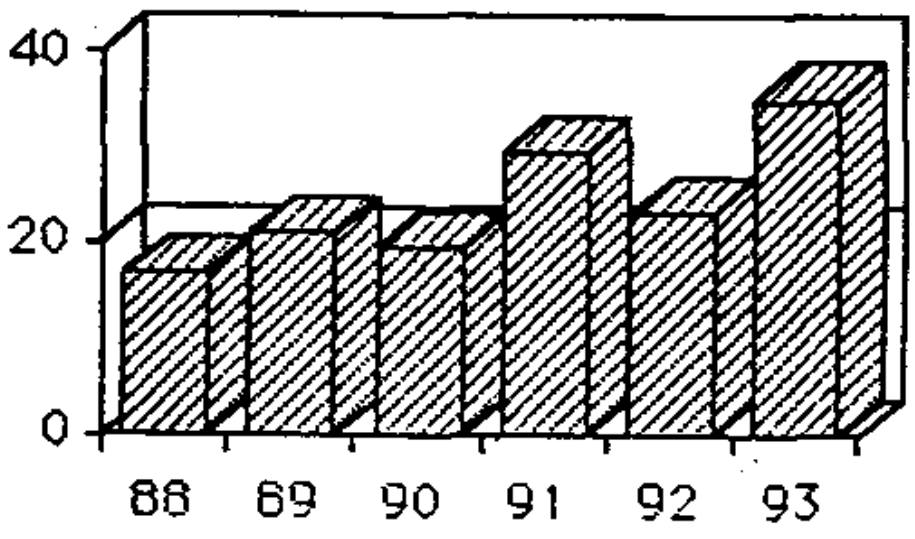
2 7500 가

가

3/10

FDA가 pipeline product
 FDA 가 32 97 12 가 , 35
 6 17 1 6500 가 , AIDS
 Syutex , Bristol - Myers 2200 가
 Merck, Dupont, Johnson & Johnson, Connaught Laboratory 가

FDA



▲ 자료: FDA. 92~93은 추정치임.

10 '93 逆轉
 3社(Big Three) 經 2%
 Chrysler '92 72%가 美製
 Iacocca 前會長 " ."
 Big Three 2 3 Ford Chrysler 伸張勢
 GM 日製 GM 自動車勞組(UAW)
 1 (Ford) target 가 , UAW가
 3 GM
 GM '93 , Yen
 가 1.2% 4% 가 2.7% 가
 ITT 가 Timothy Leuliette Ford Chrysler

Three Stanley '92 5% Scott Merlis 好調 7% Chrysler '91 400 會計 75 黑字가 10 가 Morgan Big

12 Ford 10,000 75 Merlis

GM , 11 John Smith Jr. 11 損益分岐 赤字

好機 Big Three Smith 新任 會長 Ford Chrysler Ford '80

Alexander Trotman Robert Eaton Iaccoca 後任 Harold Poling

3 惡習 가 凍結 package

가 41.6%

4% 91% 外樣 Ford Chrysler 車種

Big Three, GM , UAW 罷業 GM

GM Ford Chrysler 가 GM

Witter Ronald Glantz '93 不在 GM 34.4% Michael Losh 92 Dean

重課稅 變數 Clinton 行政府 Clinton 燃比

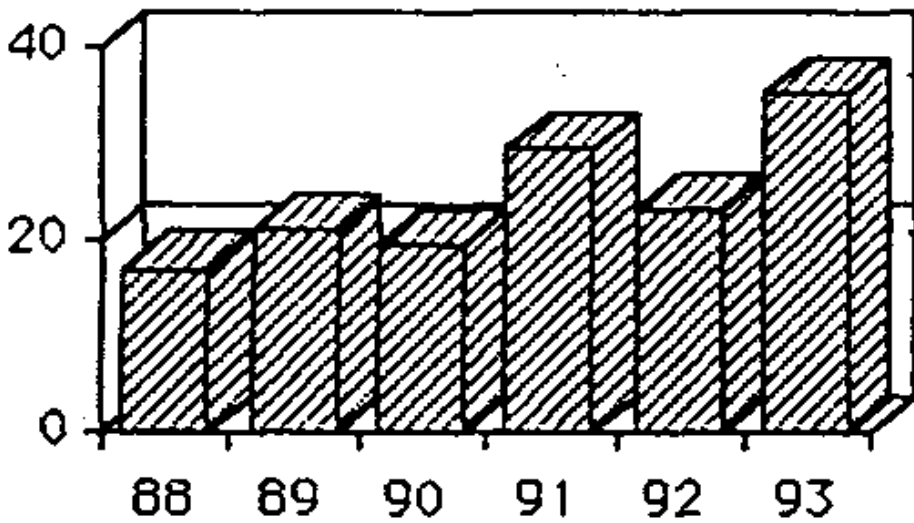
Clinton 對日 , 輸入 2.5% 定義 25%

25%가 가 Ford Philip Benton 一時的

" '93 眞偽 가 Chrysler Robert Lutz

試驗臺가

3社



▲ 단위: %: 92~93은 추정치임.

資
 及
 가
 心理的
 潮流
 「
 Cincinnati Milacron
 7.6%
 가
 在庫
 代替部品
 5.4%
 가
 不況前
 耐久財
 結集
 製紙
 가
 異見
 Michael Campbell
 10%
 가
 '93
 7.4%
 가
 設備過剩
 gap
 "産業 美國(Industrial America)"
 Cincinnati Milacron Raymond Ross
 12
 Laurence Meyer & Associates
 Hurco
 '86 '93
 稅法
 Clinton
 廢棄
 가
 Washington
 租稅
 立法化
 租稅
 가
 投資

가
가 27%

가
'93

가,

" 購買
LeBlond Machine Tool Don Lane

"同

內

不確實性

Ingersoll - Rnad Dresser Industries

經營陳
joint venture 18

가

가

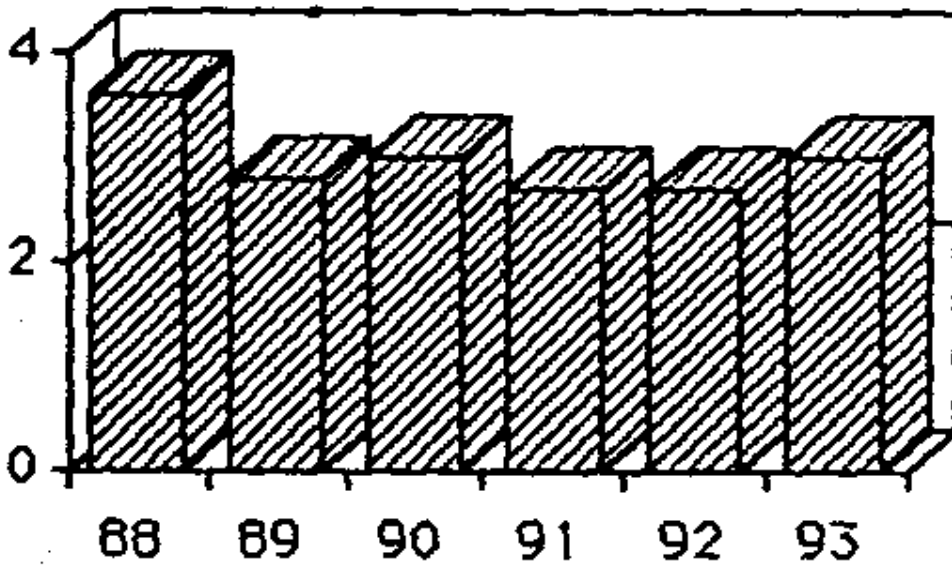
內需

對美

가
制限的

靑信號

長期



▲ 단위: 10억 달러, 92~93은 추정치임.

1993 가

가

가

'93

92

6%

, 80

50%

530

가

(Lockheed) 社 15 30 가 社(Martin) 3 7

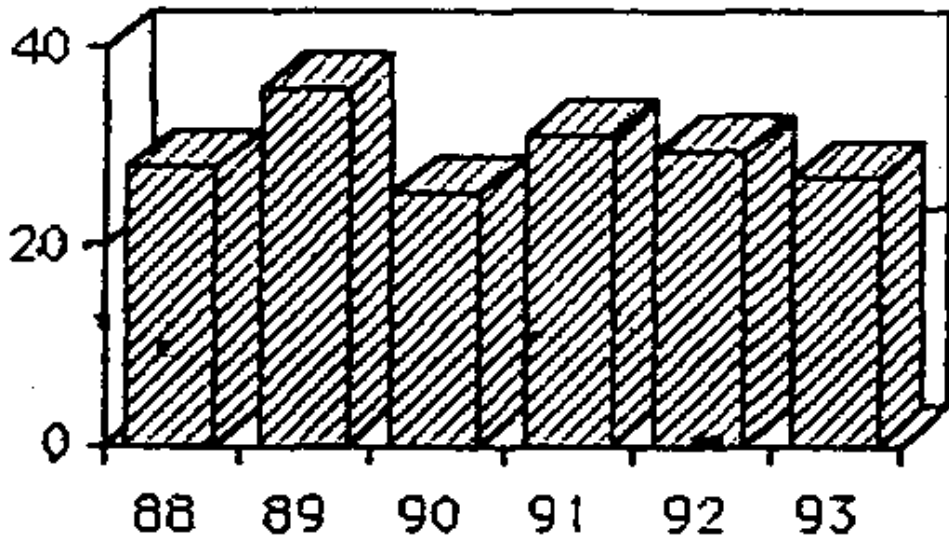
社 社(Hughes) 4 5

39% Loral Corp

社 GD F-16 社 社가 社 가

F-22 95 5 10 160 社 GE 5 4

社 TRW



▲ 단위: 10억 달러. 92~93은 추정치임.

1993 3.6% 가 8 5 ,가 6

. 1993 '89 가

91 , 92 15 , 10 5

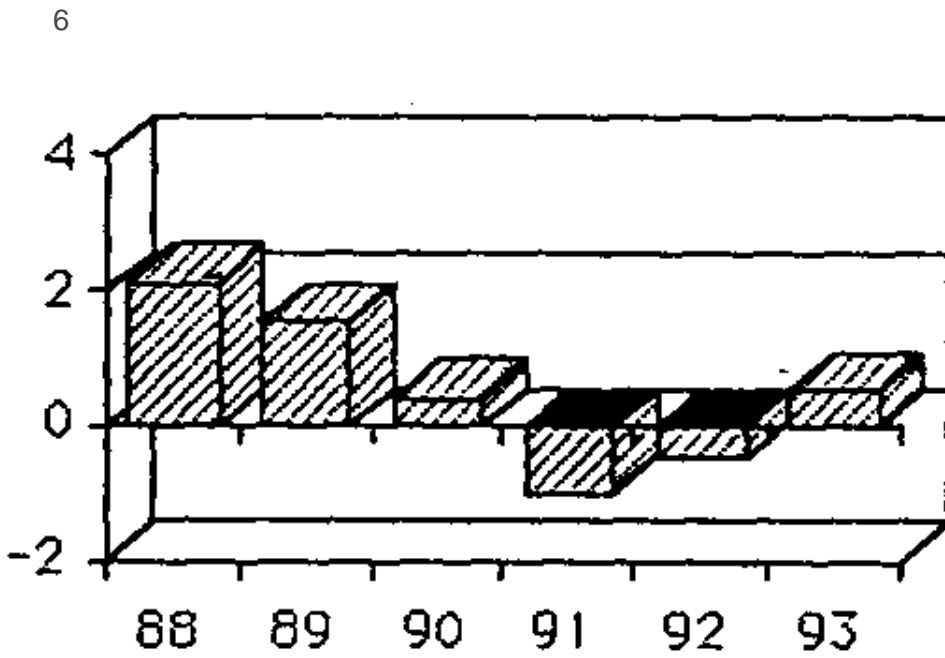
10 12 가

1
90

가 가 10~20 가 t 가 470 5% t

10 가 230
5.3 가 1t

1 t 20 가 가 GATT 가 10



▲ 단위: 10억 달러. 92~93은 추정치임.

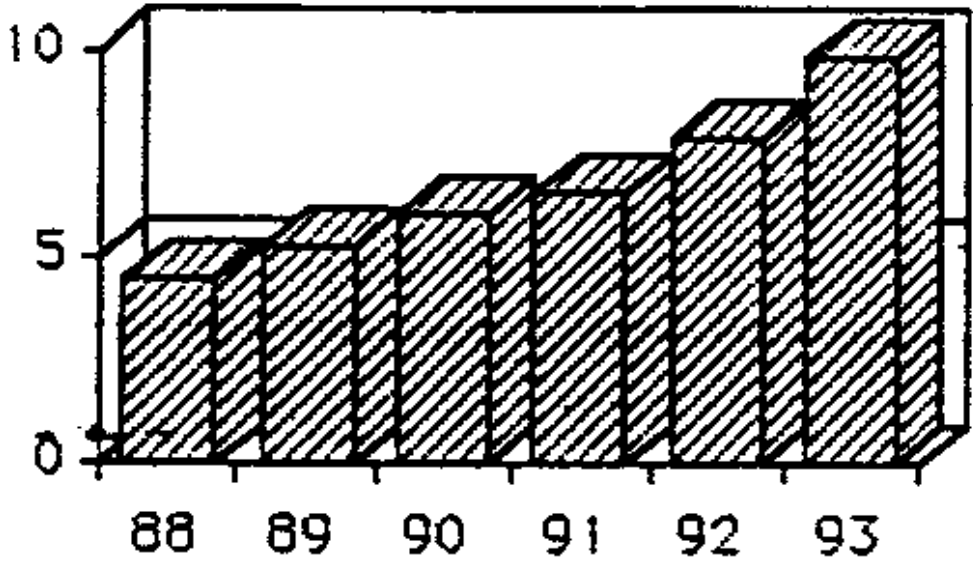
()

10 (Energy Act) 1993 1 1 (IPP : Independent Power Producers) 가 가

UtilCorp United社 Richard C.Green Jr.

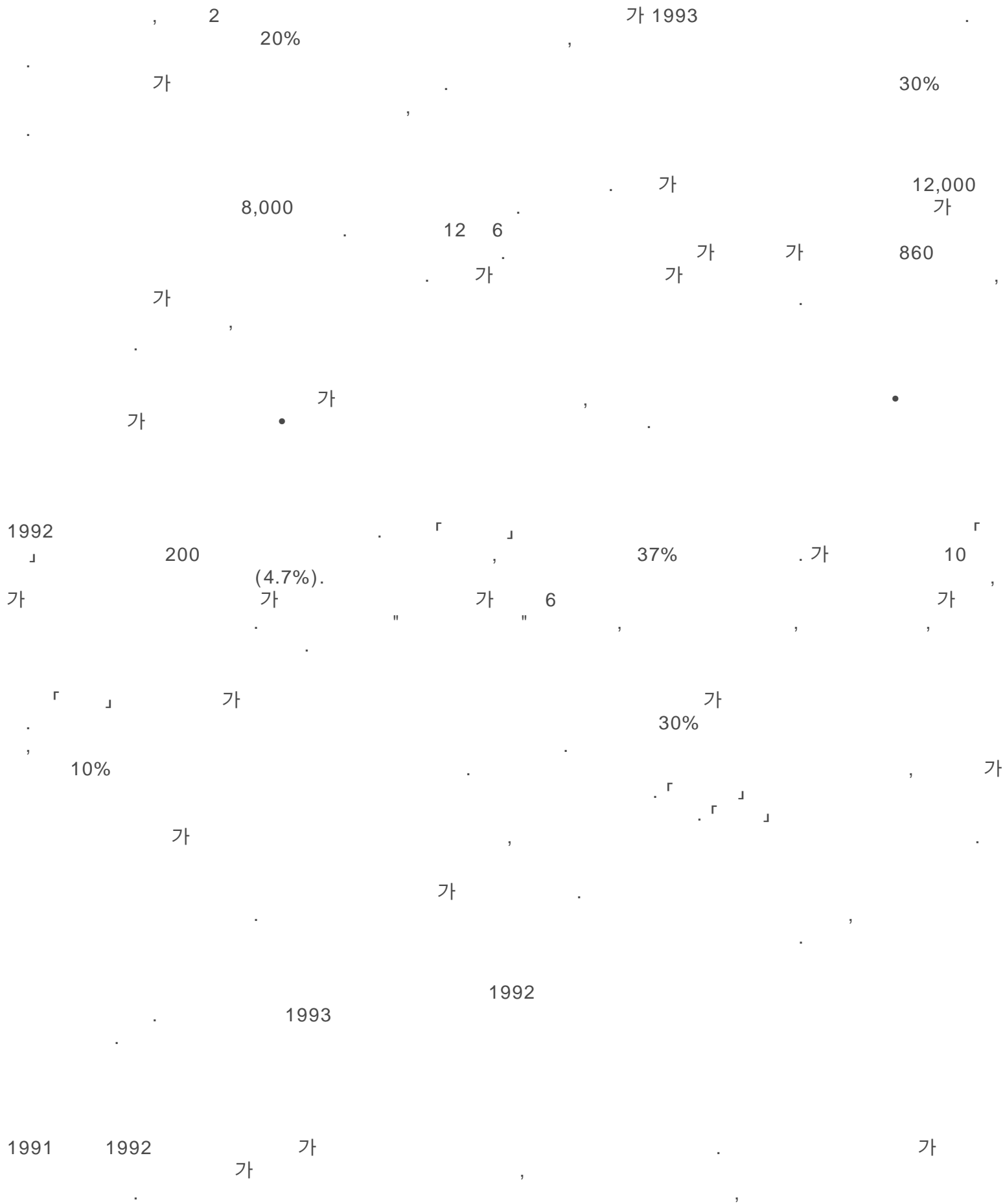
IPP 가 IPP

75% IPP가
 '92 가 8%
 12 0% 8% 가
 '94 Gulf States 가
 20% Utilities New Orleans - based Energy Corp 10 17
 IPP
 IPP



▲ 단위: %. 92~93은 추정치임.

1993 가
 1992 가 250
 1993 가 1990
 가
 (22 5), 9 가 1



1991

58

, 1992

67

稅前
가

가

, 12%가

1992

가

가,

13.5%
가

가

가

가

가

가

가

가 ,

3

가

가

15

가

5,000

가

, 1992

가

가

2

1980

10%

가

가

1985

가

가

가

1~2

1/5