



새로운 조경수(XVI)

- 말채나무 -

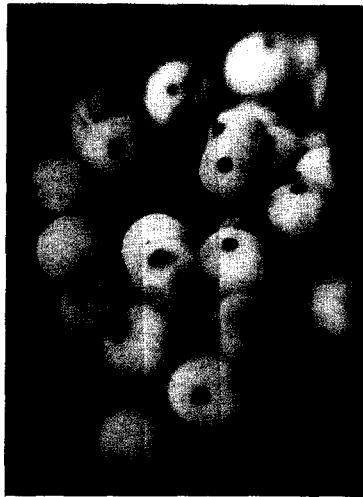
김 사 일/ 전 임업연구원 산림환경부장

○종류와 생육특성

우리나라에서 자생(自生)하고 있는 말채나무의 종류는 말채나무, 곰의말채나무, 흰말채나무, 등 3종이 있고 말채나무와 곰의말채나무는 교목성 낙엽활엽수(喬木性 落葉闊葉樹)이고 흰말채나무는 다지(多枝) 및 관목성 낙엽활엽수(灌木性 落葉闊葉樹)이며, 특히 학자에 따라서는 가을에 가지땃 줄기가 선홍색(鮮紅色)으로 변하는 것을 아라사 말채나무라고 하고 가지와 줄기가 녹황색(綠黃色)으로 변하는 것을 노란말채나무라고 하기도 한다.

이들 수종은 내한성(耐寒性), 내음성(耐陰性), 내양성(耐陽性)이 강하나 내건성(耐乾性)은 약한 편이다.

말채나무는 전국 산야의 표고 100~



흰말채나무의 열매

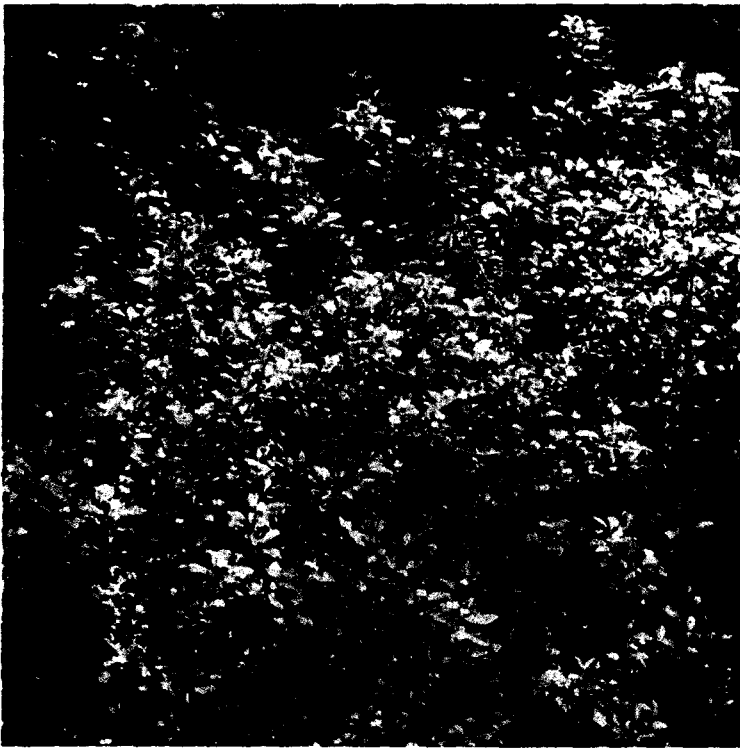
1,200m 사이의 산록 및 계곡, 곰의말채나무는 중부이남 지역의 표고 100~1,600m 사이의 산록, 흰말채나무는 평북 및 함북의 해산진(惠山鎭)의 표고 350~1,800m 사이의 산복에 자생하고 있고, 지리적으로는 일본, 중국, 몽고등지에도 분포하고 있으며 수종별 생육특성은 다음과 같다.

○조경소재로서의 활용가치

5~8월 사이에 백색 또는 황백색의 꽃이 한 개의 화경(花梗)에 50~60개씩 모여서 뭉텅뭉텅피어 나무전체를 덮고 있는 모습은 경관의 아름다움을 한층 더해주고 신선함을 느끼게 한다. 특히 흰말채나무는 꽃이 아름다울뿐 아니라 가을부터 겨울동안에



낙엽후 흰말채나무의 수벽



흰말채나무의 개화 전경

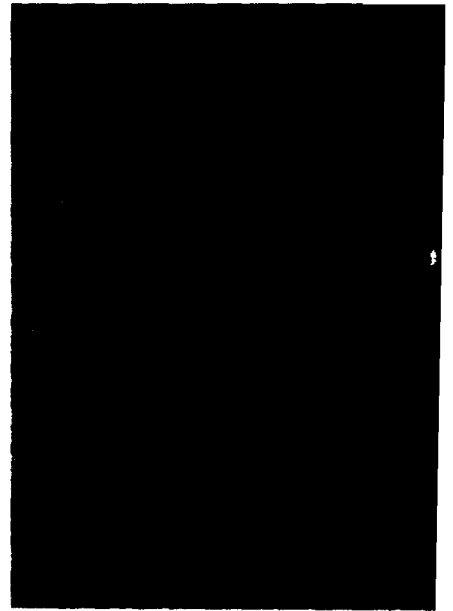
가지가 붉은색으로 변하여 단풍못지 않은 아름다움을 맛보게 하고 눈이 덮인 정원에, 무더기로 붉게 솟아있는 가지는 한 폭의 그림을 보는 것같이 매력적(魅惑的)이다.

말채나무와 곰의말채나무는 교목성이어서 공원, 가로, 도로 변등의 넓은 공간에 식재하는 것이 좋고 흰말채나무는 관목성이어서 공간의 넓고 좁음에 구애됨이 없이 어떤곳에든지 식

재가 가능하고 식재시에는 단목(單木) 식재보다 집단으로 군식(群植)하는 것이 좋고 겨울 경관을 위한 수벽조성용(樹壁造成用)으로는 흰말채나무를 덮을만한 나무는 없다.

0번식 및 양묘방법

말채나무류의 번식은 삼목 및 종자에 의하여 번식하며, 종자에 의한 실생묘(實生苗) 양성시에는 가을(9~10월)에 익은 종



낙엽후 흰말채나무의 줄기

자를 채취하여 과육을 제거한 다음 건조하지 않도록 잘보관하였다가 종자의 3~5배 정도의 모래와 잘 섞어서 11월경에 노천매장을 하여 둔다.

표1. 말채나무의 종류

국 명	학 명	일 본 명
말채나무	<i>Cornus walteri</i> Wanger.	チョウセンミズ키
곰의 말채나무	<i>Cornus macrophylla</i> Wall.	クマノミズ키
흰말채나무	<i>Cornus alba</i> L.	シラタマミズ키

표2. 수종별 생육특성

종 류	가 지 와 잎	꽃 과 열 매	분포지역	생육입지
말채나무	<ul style="list-style-type: none"> · 수고 10m, 지름 50cm까지 자라는 낙엽활엽수교목 · 잎은 대생(對生)하고 잎모양은 광난형(廣卵形) 또는 타원형으로 점첨두(漸尖頭) · 잎의 길이는 5~14cm, 거치가 없고 잎표면에는 복모(伏毛)가 약간있고 잎뒷면에는 흰빛이 돌며 거치큰 복모가 있음 · 잎의 척맥(側脈)이 4~5쌍이고 잎자루의 길이 1~3cm 	<ul style="list-style-type: none"> · 꽃은 6월에 피고 꽃색은 백색임 · 화서는 취산화서(聚散花序), 화서지름 6~8cm · 화경(花梗)의 길이는 1.5~2.5cm, 거칠은 털이 있음 · 열매는 9~10월에 흑색으로 익고 열매는 둥글며 지름은 6~7mm · 종자는 거의 둥글다 	전국	표고 100~1,200m사이의 계곡
곰의 말채나무	<ul style="list-style-type: none"> · 수고 15m까지 자라는 낙엽활엽수 교목 · 잎은 대생하고 잎모양은 광타원형 또는 광난형으로 점첨두 · 잎의 길이 8~18cm, 거치가 없고 잎표면에는 잔복모가 있고 뒷면은 흰빛이 돌고 털이 많음 · 잎의 척맥이 6~10쌍 잎자루의 길이 1~3cm 	<ul style="list-style-type: none"> · 꽃은 7~8월에 피고 꽃색은 황백색 · 화서는 원추상취산화서(圓錐狀聚散花序), 화서의 지름 8~14cm · 화경의 길이는 3~4cm고 털이 없음 · 열매는 10월에 흑색으로 익고 둥글며 지름 6mm · 종자는 둥글며 오목한 점이 많다. 	중부이남	표고 100~1,600m사이의 산록
흰말채나무	<ul style="list-style-type: none"> · 수고 3m까지 자라는 낙엽활엽수 관목 · 가지는 가을부터 붉은색으로 변하고 털이 없음 · 잎은 대생하고 잎모양은 타원형 또는 난상타원형이며 첨두 · 잎의 길이는 5~10cm, 거치가 없고 잎표면에는 잔털이 있고 잎뒷면은 흰빛이 돌고 털이 있음 · 잎의 척맥이 6쌍 잎자루의 길이 1~2.5cm 	<ul style="list-style-type: none"> · 꽃은 5~6월에 피고 꽃색은 황백색임 · 화서는 산방상(散房狀) 취산화서, 화서의 지름은 4~5cm · 열매는 8~9월에 백색으로 익고 타원형임 · 종자는 양쪽끝이 좁으며 편평하다. 	평북 및 함북	표고 350~1,800m사이의 산복

이듬해 4월 상순경에 파내서 체로 쳐서 모래를 제거하고 1㎡ 당 0.2l 정도의 종자를 파종한 다음 1cm두께의 복토를 하고 그 위에 짚을 얇게 깔아준다.

삼목으로 번식코저할때는 봄에 새순이 나오기전에 가지를 채취하여 마사토에 삼목을 한후 해가림을 해주고 건조하지 않도록 수분관리를 철저히 하여야 한다.

그리고 흰말채나무는 봄에 분주(分株)도 가능하다. ▲▲



말채나무의 줄기



말채나무의 열매



꿈의 말채나무의 화서와 열매



흰말채나무의 꽃과 화서