

콘크리트에 관련된 궁금증을 풀어 드립니다.

본 란은 콘크리트에 관련되는 일체의 의문사항에 대하여 가장 적합한 답변을 제공하고 있습니다.

콘크리트에 관하여 질문사항이 있는 독자는 당 협회 기획과로 문의 하시기 바랍니다.

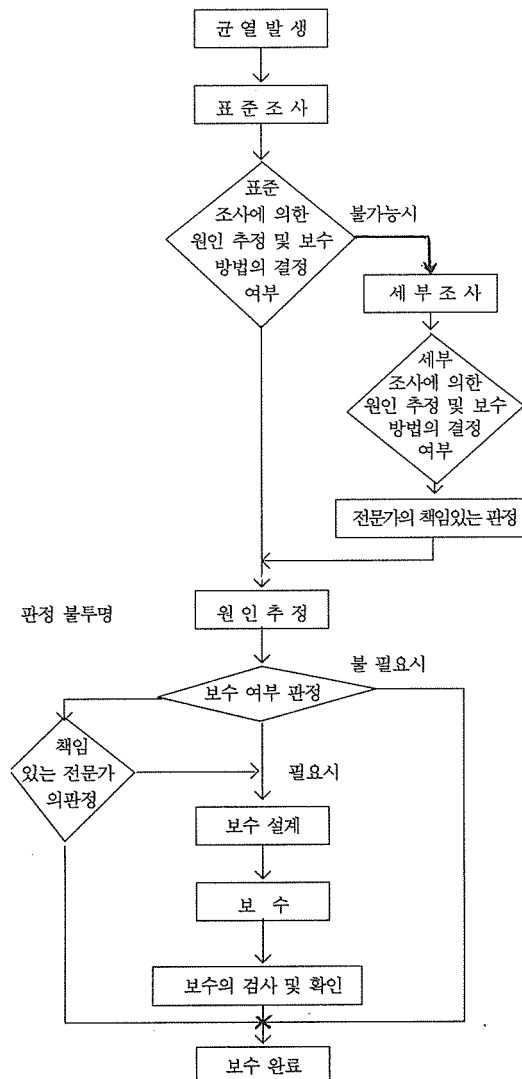
Q : 콘크리트 구조물의 균열을 보수하기 위한 체계를 설명해 주십시오.

A : 콘크리트 구조물에서 발생하는 균열의 원인은 사용재료나 시공조건, 노출환경, 지반 상태 및 기타의 원인에 의해서 약 30여가지로 분류할 수 있습니다.

이러한 균열을 보수하기 위해서는 먼저 발견된 균열의 발생 원인을 추정하여 보수 여부를 결정하고 나아가 보수 공법을 결정해야 할 것입니다. 이르기 위해서는 우선 표준 균열조사를 실시해야하는데 이는 육안에 의한 관찰조사를 의미합니다. 표준조사를 실시하고 그 결과를 분석, 검토하면 균열의 원인을 알 수 있을뿐더러 보수여부 및 그 방법도 결정할 수 있습니다.

경우에 따라서는 표준조사 범위내에서 판단이 어려울수도 있는데 이 때에는 보조 상세조사를 실시하고 그 결과로도 만족되지 않으면 책임있는 전문가의 도움을 구해야 합니다. 이와같은 판정과정을 통하여 균열의 발생원인이 명확히 추정되고 그 결과 장기간에 걸쳐 구조물의 안정성과 사용성등의 제기능이 하자가 없음이 확인되면 보수를 할 필요가 없지만, 그렇지 않은 경우에는 균열보수를 위한 설계, 시공, 검사 및 확인등으로 보수 작업을 진행해야 합니다.

이상과 같은 균열 보수과정을 흐름도로 나타내면 다음과 같습니다.



균열 보수의 순서

Q : RCCP콘크리트와 一般콘크리트를 生産하는 배척플랜트는 同一한 것인지, 아니면 어떻게 相異한지 알고 싶습니다.

A : RCCP用 콘크리트는 一般레미콘을 生産하는 배척플랜트에서 同一한 方式에 의하여 生産되고 있으나 레미콘工場이 遠距離에 位置할 경우에는 所要의 品質確保와 安定的 供合을 위하여 工事現場에 40~

90m³/hr 内外의 Portable mixing plant 를 설치하여 製造할 수도 있습니다. 다만 RCCP用 콘크리트는 單位水量이 100kg/m³内外의 된비빔콘크리트이므로 1Batch 의 量은 믹서公稱容量의 1/2내지 1/3정도로 하거나 비빔時間을 보다 길게하는 등의 주의가 필요합니다.

(仁川大學校 建築工學科 教授 權寧雄)

기술서적 출간

혼화재료

회원사의 기술정보 보급을 위하여 다음과 같은 책을 발간하였습니다. 내용은 혼화 재료의 사용목적, 발전, 분류, 구비조건, 사용절차, 품질규정과 용도, 주의사항 등 혼화재료의 전반적인 내용이 실려 있어 실무자에 많은 도움이 될 것으로 믿습니다.

- 책 명 : 혼화재료
- 편저자 : 변근주 교수(연세대 토목공학)
- 면 수 : 국판 230면
- 발 행 : 한국레미콘공업협회
- 보급가 : 5,000원(우송료 포함)
- 문 의 : 서울 강남구 역삼동 832-2
우덕 B/D 8층
한국레미콘 공업협회 기획과
TEL. (02)566-7162, 7164 FAX. (02)554-7420