

순방  
신축도서관

서울특별시립  
고척도서관

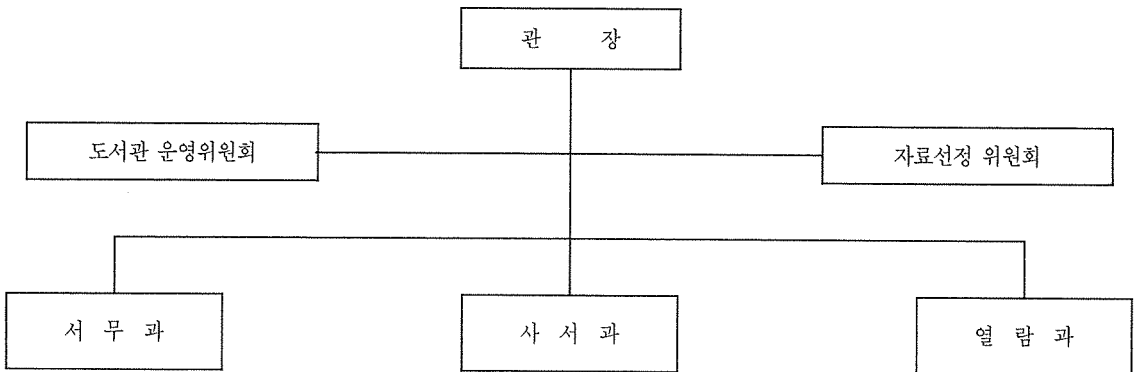


1. 개 관

1989년 9월 9일 고척도서관 설치조례 (서울특별시 조례 제2500호)에 의거하여 서울특별시 구로구 고척동 산 17-8번지에 지하1층 지상2층의 건물로 1990년 1월 24일 개관

2. 조직 및 기구

- 가. 조직
- 1) 기구



2) 정원

직급별	사 서 직						행 정 직							기능직	계
	5	6	7	8	9	계	4	5	6	7	8	9	계		
정 원	2	3	5	3	1	14	1	1	1	1	1		5	27	46

나. 시설

- 대지 : 3,306m<sup>2</sup>(1,000평)
- 건물(연면적) : 5,438m<sup>2</sup>(1,648평)

구분	실수	면적(m <sup>2</sup> )	좌석수	비고
계	16	5,438	1,160	240석
사무실	4	302		
종합자료실	1	459	168	
관외대출실	1	95		
어린이실	1	100	64	
일반열람실	4	1,168	828	
시청각실	1	190	100	
주부교실	1	170		96석
휴게실	1	130		144석
기계실	1	448		
전기실	1	117		
기타		2,259		

3. 운영시간 및 휴관일

가. 운영시간

- \*일반열람실(제1~4열람실)  
07:00~21:00
- \*종합자료실, 관외대출실  
09:00~19:00

- \*어린이실 하절기 09:00~18:00  
동절기 09:00~17:00

나. 휴관일

- \*매월 둘째, 넷째 수요일
- \*국경일 및 정부에서 지정하는 공휴일(일요일은 제외)

4. 도서관 봉사

가. 장서현황

'92. 4. 30 현재

유별 실별	유별											
	총류	철학	종교	사회과학	순수과학	기술과학	예술	어학	문학	역사	계	
종합자료실	1,192	1,003	573	3,120	947	1,547	1,090	606	5,222	1,229	16,529	
관외대출실	760	593	251	955	602	344	335	119	6,722	739	11,420	
어린이실	654	108	65	208	535	44	35	29	1,948	603	4,239	
계	2,616	1,704	889	4,283	2,084	1,935	1,460	754	13,892	2,571	32,188	

나. 자료열람 및 대출

1) 자료열람

완전개가제 열람실에서 이용자들이 필요로 하는 자료를 자유롭게 열람할 수 있음

2) 자료대출

회원등록(주민등록등본 1통, 도장지참)으로 1회 2권 이내 10일간 대출할 수 있음

5. 특색사업

가. 문화가족 주부교실 운영

지역주부들의 건전한 여가선용과 취미생활을 위하여 서예강좌, 레크리에이션강좌, 건강지압강좌, 기타연주, 꽃꽂이 강좌, 일본어강좌 등 6개 강좌 10개 반(회원 1,030명)을 개설 운영함으로써 지역문화발

전과 평생교육기관으로서 도서관 기능을 수행함

나. 명예생활위원 자원봉사 활동

도서관 이용자들의 자료열람과 면학 분위기를 조성 위하여 자원봉사를 희망하는 지역주민들을 명예 생활지도위원(26명)으로 위촉하여 주 1회 2시간씩 정숙지도, 열람지도, 생활지도 등을 실시함으로써 지역주민들로 하여금 도서관에 대한 관심을 갖게 함.

6. 일반사업

1일 현장학습, 방학독서교실, 독서회 조직 운영, 독후감 쓰기 대회, 어린이극장 운영, 도서관주간 및 독서주간 행사 등.

**韓國컴퓨터印刷(株)**

과 사람의 만남에 곁...  
 ader — L.  
 Ikins Morris  
 when he v  
 ate's big brot  
 the Miracles;  
 Records, Ey  
 컴퓨터圖案 컴퓨터편집  
 컴퓨터植字 컴퓨터組版  
 各種책자印刷 · 高級칼라印刷  
 광고물 · 캐라록 · 화보 · 일반인쇄  
 定期간행물 · 카렌다 · 英文 · 日文  
 ☎ 273-8111 ~ 3

100  
 을지로2가 148-28 (대일빌딩)