

농어촌연구구조개선대책의 지속적 추진

오늘날 농어촌 문제는 임시방편적인 대응책으로는 해결할 수 없습니다. 먼 장래를 내다보고 일고 실근근 문제를 하나씩 하나씩 노력해 나가야 합니다.

농어촌연구구조개선대책의 지속적 추진

<전호에서 계속>

4 대안 4 분야에 대한 지원체제를 강화하고 대부하 대

※주요 투자사업예산

전체 예산액 2,911억 원

Table with 5 columns: 구분, 91예산(A), 92예산(B), 증감(B-A), %. Rows include various agricultural and rural development projects like '영농규모확대', '기계화및시설현대화', etc.

농어촌연구구조개선대책 총투자 규모 단위: 십억원

Table showing investment breakdown by category (구분) and source (투자소요액). Categories include '경쟁력 제고를 위한 구조개선', '정예농어업 인력의 육성', etc.

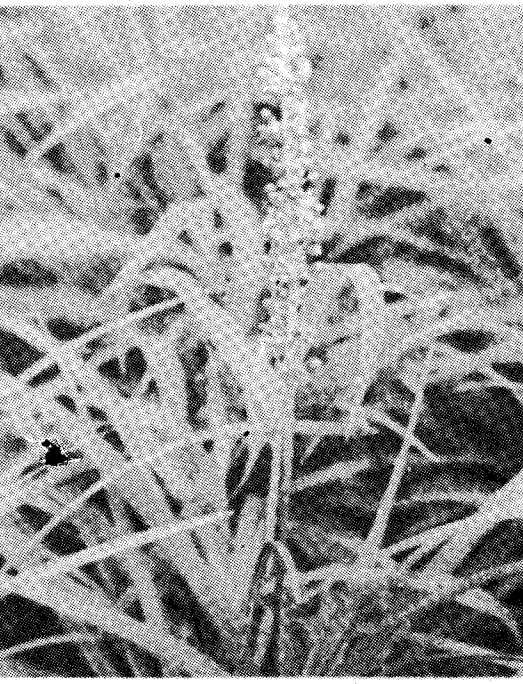
전국농어촌연구사업의 추진을 위한 노력

栽培教室

92 신구회원들의 하역...

맥문동 (麥門冬)

1. 학명: Liriope sp. raminifolia BAKER. 2. 과명: 리피오과. 3. 생장: 3-4. 4. 분포: 전국. 5. 수확: 5월 하순. 6. 재배: 10a. 7. 시비: 10a. 8. 수확: 10a. 9. 수확: 10a.



◇ 맥문동 (麥門冬)

대표적인 추산지라고 볼 수 있다. ○ 토질: 배수가 잘 되는 사질양토. ○ 생장: 3-4. ○ 분포: 전국. ○ 수확: 5월 하순. ○ 재배: 10a. ○ 시비: 10a. ○ 수확: 10a.